

Estadística Local de Aragón. Ficha territorial.

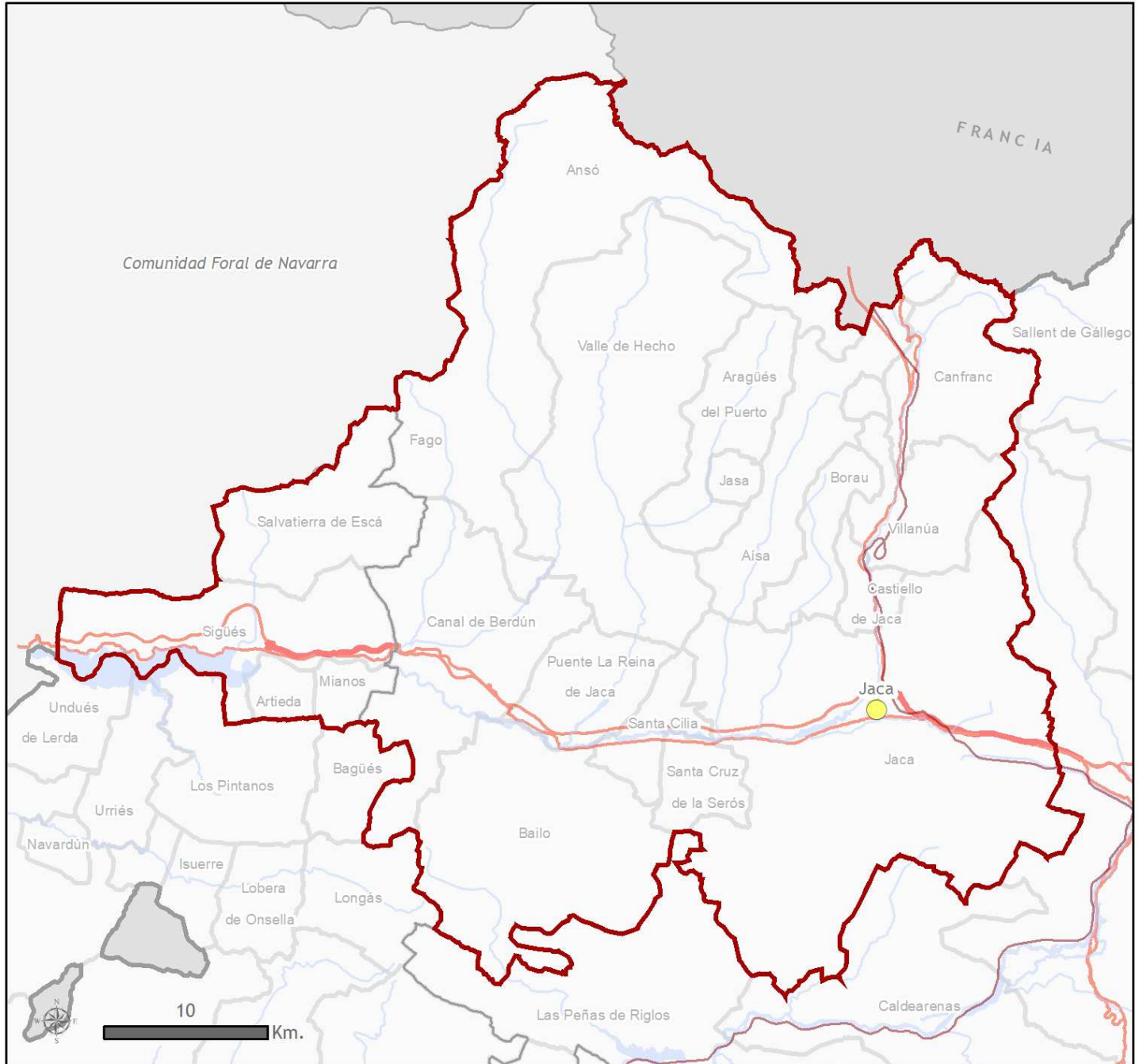
COMARCA: La Jacetania

La presente ficha territorial es el resultado de compilar por área geográfica la información estadística disponible en las diversas áreas temáticas.

Fecha de la última actualización: 15 de mayo de 2018

CONTENIDO TEMÁTICO:

- Territorio
- Infraestructuras y equipamientos
- Medio ambiente
- Población y hogares
- Enseñanza no universitaria
- Mercado de trabajo
- Economía
- Vivienda y construcción
- Presupuestos de entidades locales
- Resultados electorales



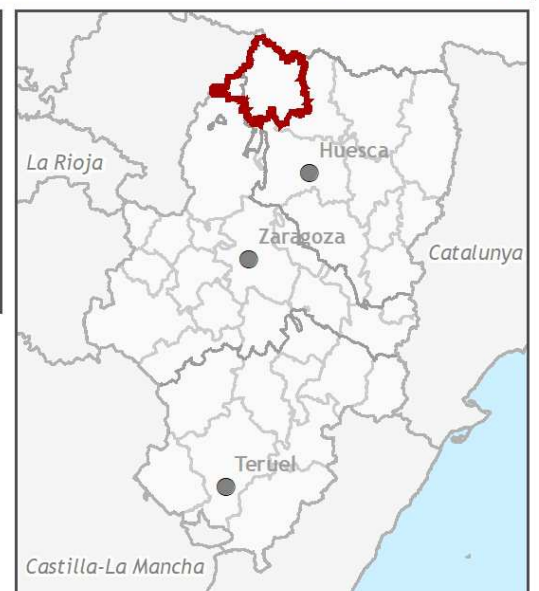
Leyenda

- Límite Autonómico
- Límite Comarcal
- Límite Provincial
- Límite Municipal
- Capital de Comarca
- Red de Ferrocarril
- Autopistas y Autovías
- Nacionales
- Ríos
- Embalses

Observaciones

- Proyección Cartográfica: ETRS89. UTM Huso 30 N.
- Fuente de información: IGEAR. Instituto Geográfico de Aragón.
- Año de creación: 2018

Código de comarca: 01
Número de municipios: 20
Superficie: 1.857,70 km²
Capital: Jaca
Ley de creación: Ley 9/2002, BOA 08-05-02



Territorio

Unidades poblacionales

	Número
Municipios	20
Entidades singulares de población	80
Núcleos de población	74
Entidades de diseminado ¹	6

Población

	Personas
Población	17.744
Población en núcleo	17.420
Población en diseminado	324

¹ Entidad de diseminado es aquella que no tiene núcleos de población en el territorio, únicamente población en diseminados.

Fuente: Nomenclátor del Padrón municipal de habitantes a 1-1-2017. INE-IAEST

Relación de municipios en la comarca.

Código de municipio	Denominación	Población
22006	Aísa	331
22028	Ansó	411
22032	Aragüés del Puerto	114
22044	Bailo	284
22068	Borau	81
22076	Canal de Berdún	343
22078	Canfranc	542
22086	Castiello de Jaca	244
22106	Fago	27
22130	Jaca	12.889
22131	Jasa	94
22208	Santa Cilia	229
22209	Santa Cruz de la Serós	177
22250	Villanúa	450
22901	Valle de Hecho	852
22902	Puente la Reina de Jaca	263
50035	Artieda	75
50168	Mianos	32
50232	Salvatierra de Esca	212
50245	Sigüés	94

Fuente: Padrón municipal de habitantes, 1-1-2017. IAEST

Infraestructuras y Equipamientos

Indicador	Valor indicador	Unidad	Año	Fuente
Agua				
				Instituto Aragonés de Estadística
Estaciones depuradoras de aguas residuales	5	Número	2016	
Fuentes de agua mineromedicinales	7	Número	2006	
Sanidad				
				Instituto Aragonés de Estadística
Farmacias	13	Número	2015	Datos a diciembre
Equipo de Atención Primaria				
Centros de Salud	3	Número	2015	
Consultorios	39	Número	2015	
Dotación de personal del Equipo de Atención Primaria				
Médicos de Familia	28	Número	2015	
Pediatras	4	Número	2015	
Enfermeras	23	Número	2015	
Fisioterapeutas	0	Número	2015	
Matronas	0	Número	2015	
Psicólogos	0	Número	2015	
Trabajadores sociales	0	Número	2015	
Cultura				
				Encuesta de Bibliotecas. INE-IAEST
Bibliotecas				
Central de CCAA	0	Número	2014	
Públicas	4	Número	2014	
No especializadas	0	Número	2014	
Instituciones de enseñanza superior	0	Número	2014	
Especializadas	3	Número	2014	
Sociales				
				Guía de Recursos Sociales
Residencias para mayores	4	nº de residencias	2016	Dpto. Ciudadanía y Derechos Sociales
Plazas para mayores en residencias	366	nº de plazas	2016	
Centros de día para personas mayores	2	nº de centros	2016	
Plazas en centros de día para personas mayores	70	nº de plazas	2016	
Servicios Sociales de Base y				
Centros Municipales de Servicios Sociales	3	nº de centros	2013	

Medio ambiente

Indicadores medioambientales

Indicador	Valor indicador	Unidad	Año	Fuente
Zonas desfavorecidas y con limitaciones ambientales				
Montaña	20	Nº municipios		Ministerio de Agricultura y Pesca, Alimentación y Medio Ambiente
Desfavorecida	0	Nº municipios		
Agua				
Viviendas con abastecimiento público de agua corriente	97,9	% viviendas	2011	Censos de población y viviendas.
Habitantes equivalentes de la/s estación/es depuradora/s	57.040	Hab/Eq	2016	Instituto Aragonés de Estadística
Superficie regable en relación a la SAU	37,8	% superficie	2009	Censo agrario
Residuos				
Contenedores de vidrio	201	Número	2015	ECOVIDRIO.
Vidrio doméstico recogido	496.140	Kg	2015	ECOVIDRIO.
Kg de vidrio doméstico recogido por habitante y año	27,4	Kg/hab	2015	ECOVIDRIO, IAEST.
Contenedores de pilas	34	Número	2007	Dpto. Desarrollo Rural y Sostenibilidad
Pilas recogidas	2.708	Kg	2007	Dpto. Desarrollo Rural y Sostenibilidad
Kg de pilas recogido por habitante y año	0,15	Kg/hab	2007	Dpto. Desarrollo Rural y Sostenibilidad
Contenedores de papel y cartón	207	Número	2014	Dpto. Desarrollo Rural y Sostenibilidad
Kg de papel/cartón recogidos en contenedor azul	500.185	Kg	2014	Dpto. Desarrollo Rural y Sostenibilidad
Contenedores de envases ligeros	203	Número	2014	Dpto. Desarrollo Rural y Sostenibilidad
Kg recogidos en contenedores de envases ligeros	276.401	Kg	2014	Dpto. Desarrollo Rural y Sostenibilidad
Riesgos naturales				
Instituto Aragonés de Estadística				
Incendios forestales	3	Número	2014	
Superficie forestal afectada en incendios	0,2	Hectáreas	2014	
Agricultura ecológica				
Comité Aragonés de Agricultura Ecológica.				
Superficie total inscrita en agricultura ecológica	15,8	Hectáreas	2016	
Superficie calificada en agricultura ecológica	10,0	Hectáreas	2016	
Superficie calificada en reconversión	4,9	Hectáreas	2016	
Superficie calificada en primer año en prácticas	0,9	Hectáreas	2016	

Usos del suelo según Corine Land Cover

Usos	Hectáreas	%
Superficies artificiales	618,7	0,3
Zonas agrícolas	34.048,6	18,3
Zonas forestales con vegetación natural y espacios abiertos	150.190,7	80,8
Zonas húmedas	77,2	0,0
Superficies de agua	848,3	0,5

Fuente: Dpto. Desarrollo Rural y Sostenibilidad del Gobierno de Aragón, según datos del Instituto Geográfico Nacional. Corine Land Cover 2006.

Zonas protegidas

Clasificación/Denominación	Superficie (hectáreas)
Espacios Naturales Protegidos (ENP)	
Paisaje Protegido de la Foz de Biniés	1.283,0
Parque Natural de los Valles Occidentales	27.082,8
Paisaje Protegido de San Juan de la Peña y Monte Oroel	8.934,7
Paisaje Protegido de la Foz de Fago	1.158,0
Paisaje Protegido de la Sierra de Santo Domingo	6,5
Lugares de Importancia Comunitaria (LIC)	
Collarada y Canal de Ip	4.004,8
Cuevas de Villanúa	0,1
Curso alto del río Aragón	146,0
Foz de Biniés	166,6
Foz de Salvatierra	513,7
Garcipollera - Selva de Villanúa	3.891,0
Los Valles	27.058,4
Los Valles - Sur	22.915,3
Pico y turberas del Anayet	127,7
Río Aragón - Canal de Berdún	981,7
Río Aragón (Jaca)	59,9
Río Gas	42,8
Río Veral	280,2
San Juan de la Peña	1.669,6
Sierras de Leyre y Orba	6.943,1
Sierras de Los Valles, Aísa y Borau	10.772,2
Sierras de San Juan de la Peña y Peña Oroel	14.466,4
Sierras de Santo Domingo y Caballera	2.751,6
Zonas de Especial Protección para las Aves (ZEPAs)	
Collarada - Ibón de Ip	3.433,8
Los Valles	31.980,6
Salvatierra - Fozes de Fago y Biniés - Barranco del Infierno	2.578,4
San Juan de la Peña y Peña Oroel	5.962,7
Sierras de Leyre y Orba	5.809,3
Sierras de Santo Domingo y Caballera y río Onsella	2.751,6
Sotos y carrizales del río Aragón	1.939,4

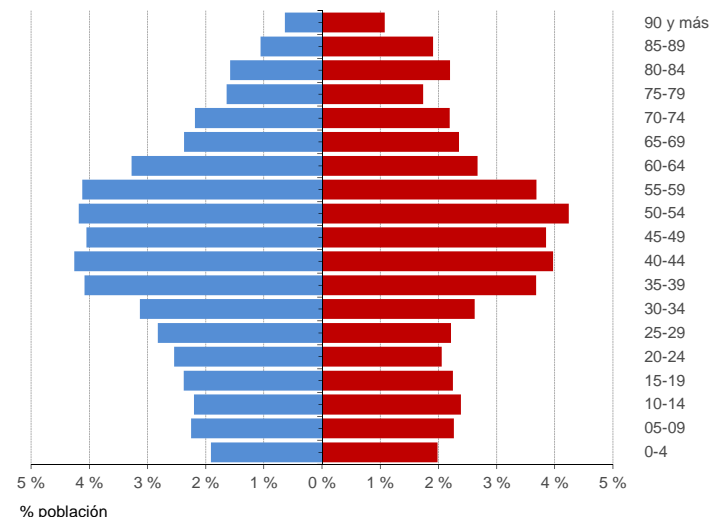
Fuente: Departamento de Desarrollo Rural y Sostenibilidad. Gobierno de Aragón

Población y hogares

Estructura de población a 1 de enero de 2017

Hombres
8.991

Mujeres
8.753



Indicadores demográficos	Comarca	Aragón
Población de 65 y más años	20,9%	21,4%
Edad media	45,2	44,6
Tasa global de dependencia	51,4	55,1
Tasa de feminidad	97,4	102,6
Extranjeros	5,2%	10,2%

Pob. 65 y más (Pob. ≥ 65 / Pob. Total) x 100
 TG. dependencia (Pob. ≤ 14 + Pob. ≥ 65 / Pob. de 15 a 64) x 100
 Feminidad (Pob. Total mujeres / Pob. Total hombres) x 100
 Extranjeros (Pob. Extranjera / Pob. Total) x 100

Fuente: Padrón municipal de habitantes a 1-1-2017. INE-IAEST.

Evolución de la población

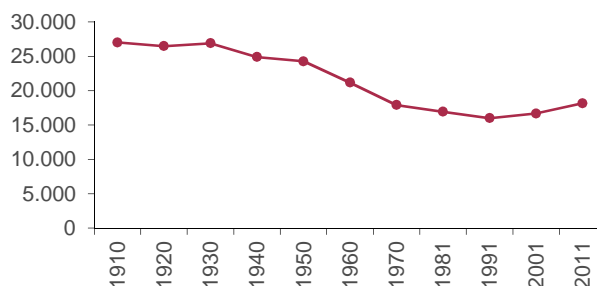
Evolución censal

Año	Población
1910	27.017
1920	26.478
1930	26.904
1940	24.908
1950	24.270
1960	21.167
1970	17.926
1981	16.948
1991	16.007
2001	16.676
2011	18.178

Cifras oficiales a 1 de enero

Año	Población
2007	18.144
2008	18.511
2009	18.703
2010	18.664
2011	18.709
2012	18.537
2013	18.421
2014	18.235
2015	18.080
2016	17.863
2017	17.744

Evolución censal de la población

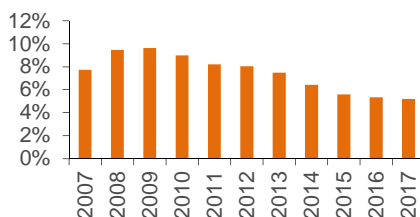


Fuentes para evolución censal: Censos de población de 1900 a 2011. Se ha recalculado la población según la estructura territorial del municipio en 2011.
 Fuente para poblaciones oficiales: Padrón municipal de habitantes a 1 de enero de cada año.

Población extranjera a 1 de enero de 2017

	Extranjeros	%
Total	924	100,0
Europa	488	52,8
África	69	7,5
América	333	36,0
Asia	34	3,7
Oceanía	0	0,0
Apátridas, no consta	0	0,0

Evolución del porcentaje de población extranjera sobre el total de población



Nacionalidades más frecuentes. Año 2017

Nacionalidad	Personas
Rumanía	235
Colombia	82
Francia	53
Marruecos	44
Reino Unido	40

Fuente: Padrón municipal de habitantes a 1-1-2017. INE-IAEST

Movimiento natural y migratorio de la población

Evolución anual de los indicadores de movimiento natural de población

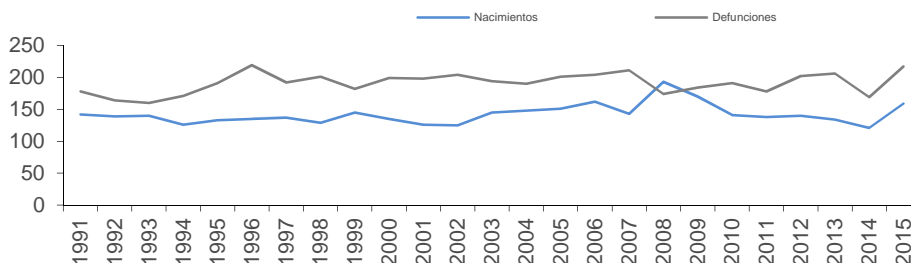
	1991	1996	2001	2006	2011	2015
Nacimientos	142	135	126	162	138	159
Niños	75	79	63	84	65	74
Niñas	67	56	63	78	73	85
Defunciones	178	219	198	204	178	217
Hombres	96	120	109	110	86	120
Mujeres	82	99	89	94	92	97
Saldo vegetativo	-36	-84	-72	-42	-40	-58
Matrimonios	56	79	68	79	62	52
Religiosos	50	61	52	33	19	12
Exclusivamente civiles	6	18	16	46	43	40

Tasas. Año 2015.

	Comarca	Aragón
Tasa bruta de natalidad (‰)	8,8	8,7
Tasa bruta de mortalidad (‰)	12,1	10,3
Tasa de nupcialidad (‰)	2,9	3,2

Evolución anual de los indicadores de movimientos migratorios

	1991	1996	2001	2006	2011	2015
Emigraciones	271	259	466	822	949	933
Inmigraciones	441	297	819	962	835	803
Saldo migratorio	170	38	353	140	-114	-130



- Saldo vegetativo: Nacimientos menos defunciones.
- Emigraciones: Bajas por variación residencial.
- Inmigraciones: Altas por variación residencial.
- Saldo migratorio: Altas menos bajas por variación residencial.
- Tasa bruta de natalidad: Nacimientos por cada mil habitantes.
- Tasa bruta de mortalidad: Muertes por cada mil habitantes.
- Tasa de nupcialidad: Matrimonios por cada mil habitantes.

Distribución de las defunciones por grandes grupos de causas de muerte. Año 2015.

	Ambos sexos	Hombres	Mujeres
Todas las causas	100,0%	100,0%	100,0%
Enfermedades del sistema circulatorio	35,5%	28,3%	44,3%
Tumores	28,1%	34,2%	20,6%
Enfermedades del sistema respiratorio	11,1%	14,2%	7,2%
Enfermedades del sistema digestivo	2,8%	3,3%	2,1%
Enfermedades del sistema nervioso y de los órganos de los sentidos	2,8%	2,5%	3,1%
Trastornos mentales y del comportamiento	6,9%	5,0%	9,3%
Enfermedades endocrinas, nutricionales y metabólicas	2,8%	2,5%	3,1%
Causas externas de mortalidad	2,3%	4,2%	0,0%
Enfermedades del sistema genitourinario	2,3%	1,7%	3,1%
Resto de causas de muerte	5,5%	4,2%	7,2%

Fuente: Movimiento natural de población. INE-IAEST.

Residentes en viviendas principales

Censo de población y viviendas, 2011

· Esta explotación incluye exclusivamente a los residentes en viviendas principales.
· Se considera hogar al grupo de personas que reside en la misma vivienda principal.

Distribución de la población de 16 y más años según estado civil

	Ambos sexos		
	sexos	Hombres	Mujeres
Total	100,0%	100,0%	100,0%
Solteros	34,9%	40,5%	29,1%
Casados	50,7%	50,5%	50,8%
Viudos	8,4%	2,7%	14,3%
Separados/divorciados	6,1%	6,3%	5,8%

Distribución de la población de 25 años y más según nivel máximo de estudios alcanzados

	Ambos sexos	Hombres	Mujeres
Total	100,0%	100,0%	100,0%
Analfabetos	0,8%	0,5%	1,0%
Sin estudios	20,2%	18,0%	22,5%
ESO, EGB, Bachiller Ele.	28,3%	29,8%	26,7%
Bachillerato Superior	14,9%	14,6%	15,2%
FP Grado Medio	7,2%	7,6%	6,8%
FP Grado Superior	6,6%	7,2%	5,9%
Diplomatura	9,2%	8,1%	10,4%
Licenciatura y Grado	8,9%	8,6%	9,2%
Doctorado y Máster	3,9%	5,4%	2,3%

Distribución de la población de 16 y más años por relación con la actividad y sexo.

	Ambos sexos		
	sexos	Hombres	Mujeres
Total	100,0%	100,0%	100,0%
Activos	63,3%	68,1%	58,5%
Ocupado	50,3%	56,3%	44,2%
Parado	13,0%	11,8%	14,3%
Inactivos	36,7%	31,9%	41,5%
Persona con invalidez laboral permanente	0,8%	1,2%	0,3%
Jubilado, prejubilado, pensionista o rentista	24,3%	23,5%	25,1%
Estudiante	4,8%	5,0%	4,6%
Otra situación	6,8%	2,2%	11,5%

Tamaño de los hogares.

	Hogares
Total	7.571
1 persona	2.270
2 personas	2.205
3 personas	1.622
4 personas	1.140
5 personas	257
6 personas	53
7 personas o más	24
Tamaño medio del hogar	2,4

Distribución de las personas de 16 a 64 años según formas de convivencia.

Forma de convivencia	Porcentaje personas
Total	100,0%
Solos	13,1%
Con sus padres, sin pareja	21,8%
Con su pareja sin hijos ni padres	16,8%
Con su pareja e hijos	38,7%
Con su pareja y alguno de sus padres	1,9%
Otra forma	7,7%

Distribución de las personas de 65 y más años, según formas de convivencia.

Forma de convivencia	Porcentaje personas
Total	100,0%
Sólo	20,9%
Sólo con su pareja	35,4%
Sin pareja con hijos	8,3%
Con su pareja e hijos	13,6%
Otra forma	21,8%

Fuente: Censos de población y viviendas, 2011. Explotación IAEST

Los Censos de población y viviendas, 2011 es una operación estadística de carácter muestral, con fecha de referencia 1 de noviembre de 2011. En los municipios de menos de 2000 habitantes el error muestral puede ser elevado.

Población vinculada a otros municipios

Censo de población y viviendas, 2011

Personas residentes en viviendas principales por disposición de una segunda vivienda (en propiedad, alquiler o cedida gratis).

Personas que pasan más de 14 noches al año fuera de su municipio de residencia	5.467
Disponen de segunda residencia:	2.317
En Aragón	1.212
En Comunidades Limítrofes	524
En Otras Comunidades Autónomas	383
En el Extranjero	198
No disponen de segunda residencia	3.150
Personas que no pasan más de 14 noches al año fuera de su municipio	12.416

Ranking de los municipios en los que las personas residentes en viviendas principales pasan más de 14 noches al año fuera de su municipio de residencia

Destino	Personas
Zaragoza	982
En el extranjero	875
Huesca	312
Madrid	233
Jaca	198
Salou	148
Pamplona/Iruña	147
Llanes	132
Cambrils	100

Fuente: Censos de población y viviendas, 2011

Los Censos de población y viviendas, 2011 es una operación estadística de carácter muestral. En los municipios de menos de 2000 habitantes el error muestral puede ser elevado.

Los Censos de población y viviendas son operaciones estadísticas que se realizan cada 10 años.

Enseñanza no universitaria

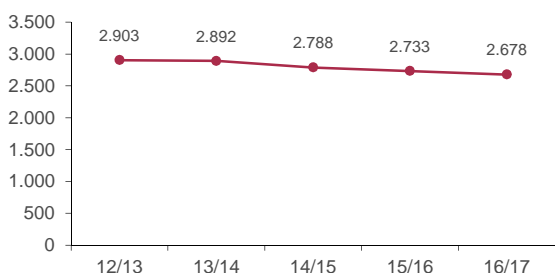
Curso 2016/2017 por titularidad

	Total	Pública	Privada
Centros	16	14	2
Profesores	306	244	62
Alumnos	2.678	1.944	734

Alumnado extranjero por curso

	12/13	13/14	14/15	15/16	16/17
% de alumnado extranjero sobre total de alumnos	8,9%	7,7%	6,9%	5,6%	5,2%

Evolución del total de alumnos matriculados



Nivel de enseñanza. Curso 2016/2017

	Centros que imparten la enseñanza	Alumnado matriculado
E. Infantil (0-3 años)	7	184
E. Infantil (3-6 años)	6	431
E. Primaria	6	994
ESO	4	634
Bachillerato	2	255
Formación Profesional Básica	1	17
Ciclos F grado medio	3	99
Ciclos F grado superior	1	54
Otros prog formativos / PCPI ¹	1	10
Educación Especial	0	0

Fuente: Estadística de la enseñanza no universitaria. IAEST.

¹ Programas de Cualificación Profesional Inicial

Mercado de trabajo

Afiliaciones a la Seguridad Social

Unidad: media anual

Afiliaciones por sector de actividad. Todos los regímenes

	2014		2015		2016		2017	
	Afiliaciones	%	Afiliaciones	%	Afiliaciones	%	Afiliaciones	%
Total	5.600	100,0	5.640	100,0	5.735	100,0	5.975	100,0
Agricultura	410	7,3	406	7,2	407	7,1	401	6,7
Industria	294	5,3	324	5,7	303	5,3	294	4,9
Construcción	543	9,7	516	9,1	546	9,5	583	9,8
Servicios	4.353	77,7	4.394	77,9	4.479	78,1	4.697	78,6
Sin clasificar	0	0,0	0	0,0	0	0,0	0	0,0

Trabajadores por cuenta propia (R.E.T.A.) según sector de actividad

	2014		2015		2016		2017	
	Personas	%	Personas	%	Personas	%	Personas	%
Total	1.817	100,0	1.813	100,0	1.808	100,0	1.805	100,0
Agricultura	319	17,6	316	17,4	314	17,4	314	17,4
Industria	97	5,3	88	4,9	88	4,9	84	4,7
Construcción	250	13,8	241	13,3	238	13,2	239	13,2
Servicios	1.151	63,3	1.168	64,4	1.168	64,6	1.168	64,7

Fuente: Tesorería General de la Seguridad Social. Explotación: Instituto Aragonés de Estadística (IAEST).

Afiliados a nivel división de CNAE-09. Año 2017

Unidad: Media anual

Código	Descripción	Afiliados
01	Agricultura, ganadería, caza y servicios relacionados con las mismas	365
02	Silvicultura y explotación forestal	28
03	Pesca y acuicultura	8
05	Extracción de antracita, hulla y lignito	
06	Extracción de crudo de petróleo y gas natural	
07	Extracción de minerales metálicos	
08	Otras industrias extractivas	
09	Actividades de apoyo a las industrias extractivas	
10	Industria de la alimentación	76
11	Fabricación de bebidas	5
12	Industria del tabaco	
13	Industria textil	
14	Confección de prendas de vestir	6
15	Industria del cuero y del calzado	
16	Industria de la madera y del corcho, excepto muebles; cestería y espartería	23
17	Industria del papel	
18	Artes gráficas y reproducción de soportes grabados	6
19	Coquerías y refino de petróleo	
20	Industria química	
21	Fabricación de productos farmacéuticos	
22	Fabricación de productos de caucho y plásticos	
23	Fabricación de otros productos minerales no metálicos	38
24	Metalurgia; fabricación de productos de hierro, acero y ferroaleaciones	2
25	Fabricación de productos metálicos, excepto maquinaria y equipo	29
26	Fabricación de productos informáticos, electrónicos y ópticos	
27	Fabricación de material y equipo eléctrico	1
28	Fabricación de maquinaria y equipo n.c.o.p.	21
29	Fabricación de vehículos de motor, remolques y semirremolques	
30	Fabricación de otro material de transporte	1
31	Fabricación de muebles	5
32	Otras industrias manufactureras	4
33	Reparación e instalación de maquinaria y equipo	13
35	Suministro de energía eléctrica, gas, vapor y aire acondicionado	40
36	Captación, depuración y distribución de agua	
37	Recogida y tratamiento de aguas residuales	6
38	Recogida, tratamiento y eliminación de residuos; valorización	19
39	Actividades de descontaminación y otros servicios de gestión de residuos	
41	Construcción de edificios	198
42	Ingeniería civil	87
43	Actividades de construcción especializada	298
45	Venta y reparación de vehículos de motor y motocicletas	79
46	Comercio al por mayor e intermediarios del comercio, excepto de vehículos de motor y motocicletas	161
47	Comercio al por menor, excepto de vehículos de motor y motocicletas	680
49	Transporte terrestre y por tubería	238
50	Transporte marítimo y por vías navegables interiores	
51	Transporte aéreo	
52	Almacenamiento y actividades anexas al transporte	22
53	Actividades postales y de correos	5
55	Servicios de alojamiento	479
56	Servicios de comidas y bebidas	856
58	Edición	2
59	Actividades cinematográficas, de vídeo y de programas de televisión, grabación de sonido y edición musical	
60	Actividades de programación y emisión de radio y televisión	4
61	Telecomunicaciones	1
62	Programación, consultoría y otras actividades relacionadas con la informática	6

Afiliados a nivel división de CNAE-09. Año 2017

Unidad: Media anual

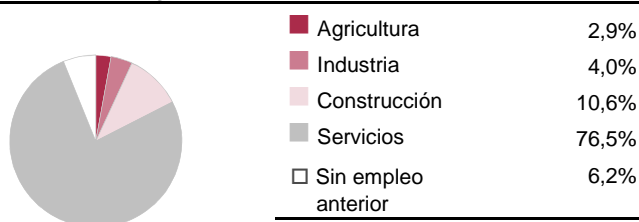
Código	Descripción	Afiliados
63	Servicios de información	7
64	Servicios financieros, excepto seguros y fondos de pensiones	1
65	Seguros, reaseguros y fondos de pensiones, excepto Seguridad Social obligatoria	1
66	Actividades auxiliares a los servicios financieros y a los seguros	20
68	Actividades inmobiliarias	61
69	Actividades jurídicas y de contabilidad	102
70	Actividades de las sedes centrales; actividades de consultoría de gestión empresarial	9
71	Servicios técnicos de arquitectura e ingeniería; ensayos y análisis técnicos	24
72	Investigación y desarrollo	28
73	Publicidad y estudios de mercado	9
74	Otras actividades profesionales, científicas y técnicas	11
75	Actividades veterinarias	21
77	Actividades de alquiler	29
78	Actividades relacionadas con el empleo	2
79	Actividades de agencias de viajes, operadores turísticos, servicios de reservas y actividades relacionadas con los mismos	45
80	Actividades de seguridad e investigación	6
81	Servicios a edificios y actividades de jardinería	131
82	Actividades administrativas de oficina y otras actividades auxiliares a las empresas	52
84	Administración Pública y defensa; Seguridad Social obligatoria	424
85	Educación	226
86	Actividades sanitarias	209
87	Asistencia en establecimientos residenciales	125
88	Actividades de servicios sociales sin alojamiento	6
90	Actividades de creación, artísticas y espectáculos	8
91	Actividades de bibliotecas, archivos, museos y otras actividades culturales	1
92	Actividades de juegos de azar y apuestas	26
93	Actividades deportivas, recreativas y de entretenimiento	109
94	Actividades asociativas	92
95	Reparación de ordenadores, efectos personales y artículos de uso doméstico	22
96	Otros servicios personales	150
97	Actividades de los hogares como empleadores de personal doméstico	213
98	Actividades de los hogares como productores de bienes y servicios para uso propio	
99	Actividades de organizaciones y organismos extraterritoriales	

Fuente: Tesorería General de la Seguridad Social. Explotación: Instituto Aragonés de Estadística (IAEST).

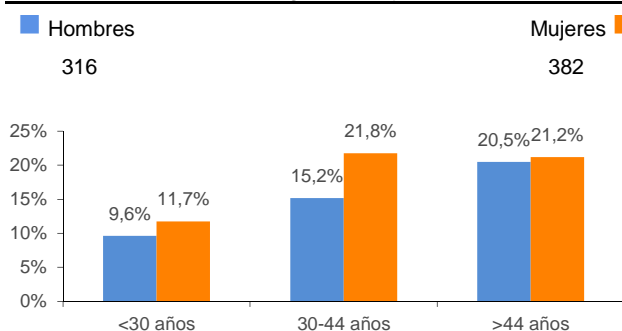
Paro registrado. Año 2017

Unidad: media anual de demandantes parados

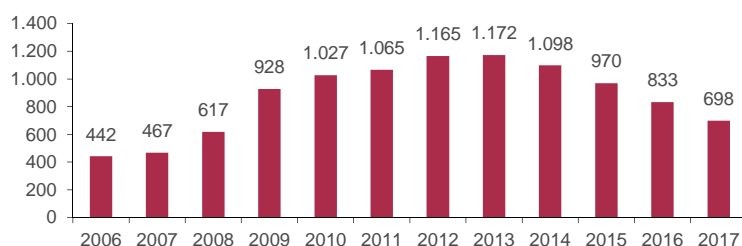
Demandantes según sector de actividad



Demandantes parados según sexo y edad



Evolución de la media anual de demandantes parados



Fuente: Instituto Aragonés de Empleo
Explotación: Instituto Aragonés de Estadística

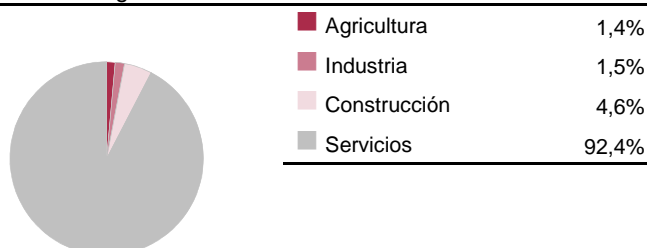
Ranking de las ocupaciones más demandadas

Ocupación	Nº Demandantes
Personal de limpieza de oficinas, hoteles y otros establecimientos similares	278
Vendedores en tiendas y almacenes	232
Peones de las industrias manufactureras	135
Camareros asalariados	126
Peones agrícolas en huertas, invernaderos, viveros y jardines	101
Empleados administrativos sin tareas de atención al público no clasificados bajo otros epígrafes	97
Peones de la construcción de edificios	87
Ayudantes de cocina	82
Cocineros asalariados	77
Cajeros y taquilleros (excepto bancos)	70

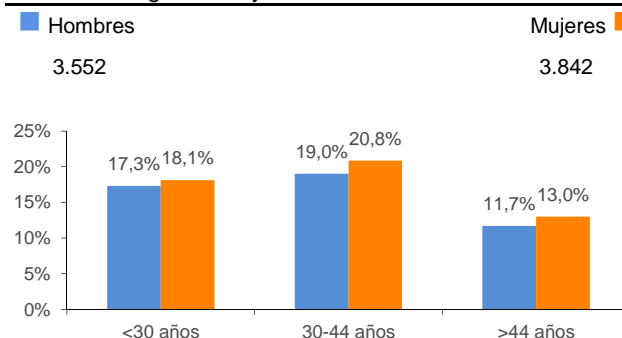
Contratos. Año 2017

Unidad: Total anual de contratos registrados

Contratos según sector de actividad



Contratos según sexo y edad



Fuente: Instituto Aragonés de Empleo
Explotación: Instituto Aragonés de Estadística

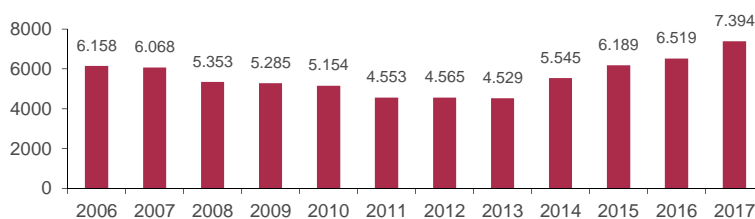
Contratos. Año 2017

Unidad: Total anual de contratos registrados

Según modalidad de los contratos

	Nº contratos	Porcentaje
Total	7.394	100,0
Indefinidos	625	8,5
Temporales	6.769	91,5

Evolución del total de contratos anual



Ranking de ocupaciones más contratadas

Ocupación	Nº de contratos
Camareros asalariados	1.772
Vendedores en tiendas y almacenes	579
Personal de limpieza de oficinas, hoteles y otros establecimientos similares	571
Monitores de actividades recreativas y de entretenimiento	552
Ayudantes de cocina	442
Cocineros asalariados	264
Profesores y profesionales de la enseñanza no clasificados bajo otros epígrafes	209
Trabajadores de los cuidados personales a domicilio	171
Instructores de actividades deportivas	125
Peones de las industrias manufactureras	118

Fuente: Instituto Aragonés de Empleo. Explotación: Instituto Aragonés de Estadística

Economía

Agricultura

Censo agrario, 2009

Tipo de explotaciones	Número de explotaciones	Indicadores	
Total	699	Superficie agraria utilizada (SAU) (hectáreas)	70.291,3
Agrícolas	408	% de SAU sobre superficie total de la comarca	37,8
Ganaderas	13	% explotaciones cuyo titular es persona física	90,6
Agricultura y ganadería	278	Producción estándar total (miles de €)	28.136

Explotaciones según superficie	Número	Superficie agrícola según tipo de cultivo (Ha)			
		Total	Secano	Regadío	
Nº explotaciones sin tierras	18	Cereales para grano	13.216,5	12.616,9	599,6
Nº explotaciones de menos de 5 has	67	Leguminosas para grano	271,5	236,2	35,3
Nº explotaciones de 5 a 50 has.	321	Patata	1,6	0,7	0,9
Nº explotaciones de 50 has o más	293	Cultivos industriales	112,9	111,9	1,0
		Cultivos forrajeros	4.657,9	4.220,7	437,2
Ganadería	Número	Hortalizas, melones y fresas	12,1	5,4	6,7
Nº de unidades ganaderas	18.115	Flores, plantas ornamentales	0,0	0,0	0,0
Nº de cabezas de ganado Bovino	6.512	Semillas y plántulas	21,0	21,0	0,0
Nº de cabezas de ganado Ovino	81.039	Frutales	118,0	112,1	5,9
Nº de cabezas de ganado Caprino	1.726	Olivar	0,3	0,0	0,3
Nº de cabezas de ganado Porcino	16.779	Viñedo	6,8	5,8	1,0
Nº de cabezas de ganado Equino	199	Barbechos	2.811,5	-	-
Aves (excepto avestruces)	81.414				
Conejas madres solo hembras reproductoras	1.401				
Colmenas	30				

Producción ecológica		Unidades de trabajo	UTA
Agricultura ecológica		Unidades de trabajo total	503
Número de explotaciones	1	Unidades de trabajo que son asalariados	112
Superficie (Ha)	0,3	Unidades de trabajo que son mano de obra familiar	392
Ganadería ecológica			
Número de explotaciones	0		

Fuente: Censo agrario, 2009. INE-IAEST.

El Censo agrario es una operación estadística que se realiza cada 10 años.

Oferta turística. Año 2016

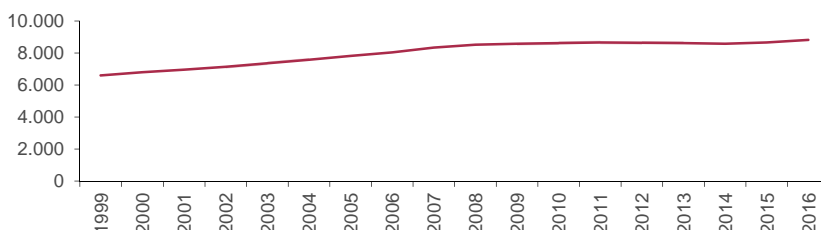
	Establecimientos	Plazas
Hoteles, hostales y similares	55	3.655
Viviendas de turismo rural	100	775
Campings	12	3.935
Apartamentos turísticos	111	447
Viviendas de uso turístico	42	320

Fuente: IAEST

Parque de vehículos. Año 2016

	Vehículos
Total	14.149
Turismos	8.822
Motocicletas	1.061
Camiones y furgonetas	3.055
Autobuses	56
Tractores industriales	65
Otros vehículos	570
Ciclomotores	520

Evolución del número de turismos



Fuente: Dirección General de Tráfico.

Antigüedad del Parque de vehículos. Año 2015

Año de matriculación	Turismos	Autobuses	Motocicletas	Camiones y furgonetas	Tractores industriales	Otros vehículos
Antes de 1995	1.397	9	340	644	5	100
De 1995 a 2005	3.767	24	248	1.542	23	279
2006	546	4	79	227	5	62
2007	584	4	86	175	3	41
2008	401	3	64	96	1	20
2009	363	2	40	75	7	11
2010	366	3	27	67	8	22
2011	261	3	29	44	2	1
2012	217	0	25	56	3	13
2013	215	0	27	46	2	6
2014	264	1	20	46	5	7
2015	283	0	30	57	2	11

Fuente: Instituto Aragonés de Estadística (IAEST) a partir de datos de la Dirección General de Tráfico.

Licencias de transporte. Año 2016

Tipo	Código	Número de licencias
Transporte público mercancías ligeros nacional	MDL-N	33
Transporte público mercancías ligeros nacional empresa	MDLE-N	12
Transporte público mercancías nacional	MDP-N	102
Transporte público mercancías nacional empresa	MDPE-N	35
Transporte privado mercancías nacional	MPC-N	56
Transporte privado mercancías nacional empresa	MPCE-N	43
Operador de transporte (sin ámbito geográfico)	OT	0
Transporte público viajeros en autobús	VD	5
Transporte público viajeros en autobús nacional	VD-N	40
Transporte privado de viajeros nacional	VPC-N	2
Transporte público ambulancias nacional	VS-N	0
Transporte público ambulancias nacional empresa	VSE-N	0
Transporte privado ambulancias nacional	VSPC-N	0
Transporte privado ambulancias nacional empresa	VSPCE-N	0
Transporte público de viajeros en turismo nacional	VT-N	29
Transporte arrendamiento con conductor nacional	VTC-N	0
Transporte público mixtos	XD-N	0

Fuente: Dirección General de Movilidad e Infraestructuras. Gobierno de Aragón.

Estructura productiva y renta

Renta disponible bruta. Años 2011 a 2014

Renta disponible bruta (euros)	Comarca	Aragón
2011	368.508.178	21.039.897.000
2012	351.892.471	21.389.639.000
2013	333.864.021	20.754.889.000
2014	332.723.641	20.486.281.000

Renta disponible bruta per cápita	Comarca	Aragón
2011	19.697	15.619
2012	18.983	15.888
2013	18.124	15.380
2014	18.246	15.207

Participación estimada sobre la renta disponible bruta de Aragón (%)	Comarca	Aragón
2011	1,72%	100,00%
2012	1,70%	100,00%
2013	1,63%	100,00%
2014	1,64%	100,00%

Fuente: Instituto Aragonés de Estadística (IAEST).

Valor añadido bruto comarcal por ramas de actividad

Unidad: Miles de euros

(*) Sectores	2011	2012	2013	2014(P)	2015 (A)	2016 (1ªE)
Total VAB	424.013	407.323	400.725	390.580	395.008	413.526
A Agricultura, ganadería, silvicultura y pesca	24.163	25.107	27.866	23.196	26.562	28.810
B;E Extractivas, Energía y agua	17.285	16.369	16.608	15.367	14.467	13.598
C Industria manufacturera	10.001	9.294	9.834	9.715	9.248	10.023
F Construcción	53.414	42.249	38.501	36.731	35.851	36.572
G-J Comercio; reparación; transporte; hostelería; información y comunicaciones	118.510	117.983	113.582	114.501	117.115	121.114
K-N Actividades financieras, inmobiliarias; actividades profesionales, científicas y técnicas, administrativas y servicios auxiliares	91.528	91.384	89.181	88.824	91.810	95.877
O-U Administración pública y defensa; seguridad social obligatoria; educación; actividades sanitarias y de servicios sociales; otros servicios	109.113	104.937	105.154	102.245	99.954	107.531

Empleo comarcal por ramas de actividad

Unidad: nº de empleos

(*) Sectores	2011	2012	2013	2014(P)	2015 (A)	2016 (1ªE)
Total Empleo	6.610	6.425	6.429	6.342	6.175	6.441
A Agricultura, ganadería, silvicultura y pesca	403	407	445	413	435	435
B;E Extractivas, Energía y agua	53	50	44	77	72	79
C Industria manufacturera	287	275	263	231	217	245
F Construcción	691	616	590	551	540	570
G-J Comercio; reparación; transporte; hostelería; información y comunicaciones	2.590	2.477	2.440	2.501	2.553	2.567
K-N Actividades financieras, inmobiliarias; actividades profesionales, científicas y técnicas, administrativas y servicios auxiliares	523	581	556	520	528	571
O-U Administración pública y defensa; seguridad social obligatoria; educación; actividades sanitarias y de servicios sociales; otros servicios	2.062	2.021	2.092	2.049	1.830	1.973

(*) Clasificación nacional de actividades económicas a nivel de sección de actividad (CNAE-09).

(P): provisional; (A): avance; (1ªE): primera estimación

Productividad media

Unidad: Euros

	2011	2012	2013	2014(P)	2015 (A)	2016 (1ªE)
Comarca	64.147	63.397	62.331	61.586	63.969	64.202
Aragón	52.804	52.423	53.928	54.112	54.623	54.850

Fuente: Estructura productiva de las comarcas aragonesas. Valor añadido bruto y empleo. IAEST

Vivienda y Construcción

Viviendas según tipo		Distribución de las viviendas principales según régimen de tenencia		Distribución de las viviendas convencionales según superficie útil	
Viviendas		Régimen	%Viviendas	Superficie (m ²)	%Viviendas
Total	25.048	Total	100,0%	Total	100,0%
Principales	7.571	En propiedad		Hasta 45 m ²	6,6%
Convencional	7.567	Compra, pagada	34,6%	De 46 a 60 m ²	6,0%
Alojamientos	4	Compra, hipoteca	29,1%	De 61 a 75 m ²	18,3%
No principales	17.477	Herencia o donación	13,4%	De 76 a 90 m ²	30,7%
Secundarias	14.636	En alquiler	14,4%	De 91 a 105 m ²	13,4%
Vacías	2.841	Cedida gratis/bajo precio	3,3%	De 106 a 120 m ²	8,1%
		Otra forma	5,1%	De 121 a 150 m ²	8,0%
				Más de 150 m ²	8,8%

Fuente: Censos de población y viviendas, 2011. INE-IAEST.

Licencias municipales de obra

Estadísticas de la construcción¹

Año	Número de licencias	Edificios de nueva planta	Superficie a construir en edificios de nueva planta (m ²)	Viviendas construidas en edificios de nueva planta
2002	88	179	104.183	648
2003	112	221	184.310	872
2004	90	151	88.419	500
2005	111	150	52.668	347
2006	102	119	81.057	594
2007	105	116	66.368	354
2008	75	30	27.579	205
2009	72	38	22.530	58
2010	71	20	15.963	27
2011	50	20	11.232	47
2012	48	12	5.708	9
2013	29	7	2.625	2
2014	27	6	1.368	4
2015	45	16	8.286	5
2016	54	20	16.112	52

¹ Valores estimados.

NE: Dato no estimable por falta de información

Fuente: Estimaciones del IAEST a partir de la Estadística de Licencias municipales de obra del Ministerio de Fomento.

Transacciones inmobiliarias (compraventas de viviendas)

Compraventas según antigüedad de la vivienda

Año	Total viviendas	Viviendas nuevas	Viviendas 2ª mano
2004	1.315	254	1.061
2005	1.121	345	776
2006	1.310	812	498
2007	1.060	722	338
2008	462	308	154
2009	410	175	235
2010	415	148	267
2011	388	182	206
2012	345	106	239
2013	325	93	232
2014	424	70	354
2015	449	60	389
2016	397	34	363
2017	669	28	641

Compraventas según régimen de protección de la vivienda

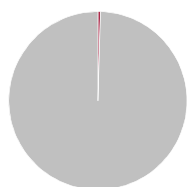
Año	Total viviendas	Viviendas libres	Viviendas protegidas
2004	1.315	1.313	2
2005	1.121	1.120	1
2006	1.310	1.260	50
2007	1.060	1.058	2
2008	462	448	14
2009	410	339	71
2010	415	398	17
2011	388	298	90
2012	345	318	27
2013	325	321	4
2014	424	388	36
2015	449	447	2
2016	397	389	8
2017	669	661	8

Fuente: Estadística de Transacciones Inmobiliarias. Ministerio de Fomento.

Unidad: Compraventas de viviendas elevadas a escritura pública ante notario.

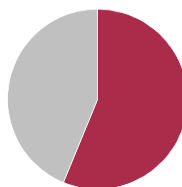
Catastro. Año 2015

Superficies catastrales



Tipo	Hectáreas	%
Urbana	841,2	0,5
Rústica	184.594,8	99,5

Superficie de parcelas urbanas



Tipo	Hectáreas	%
Edificadas	472,7	56,2
Solares	368,5	43,8

Suelo urbano

	Valor	%
Parcelas urbanas		
Unidades	9.843	
Superficie (has)	841,2	
Bienes inmuebles	46.122	
Valor catastral (miles de €)		
Total	2.059.819	
De la construcción	879.222	42,7
Del suelo	1.180.597	57,3

Bienes inmuebles según uso

Bienes inmuebles	
Residencial	25.876
Otros usos	
Almacén, Estac.	13.816
Comercial	916
Cultural	37
Ocio, Hostelería	313
Industrial	2.649
Deportivo	52
Suelo vacante	2.195
Oficinas	90
Edif. Singular	42
Religioso	112
Espectáculos	1
Sanidad, Benefic.	23

Antigüedad de la construcción

Año de construcción	Bienes inmuebles	%
Antes de 1950	6.098	13,7
1950-1959	468	1,1
1960-1969	1.245	2,8
1970-1979	5.995	13,5
1980-1989	9.548	21,5
1990-1999	9.843	22,2
2000-2009	10.001	22,5
2010 y siguientes	830	1,9
Sin definir	356	0,8

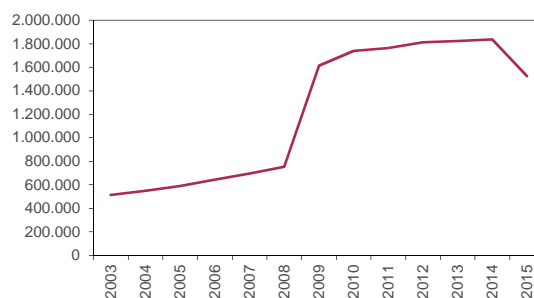
Suelo rústico

Número de parcelas	39.373
Número de subparcelas	64.322
Superficie total (hectáreas)	184.594,8
Valor catastral (miles de euros)	92.952

Impuesto de Bienes Inmuebles (I.B.I). Año 2016

	Urbana	Rústica
Número de recibos	43.923	2.846
Base imponible (miles de €)	2.058.896	84.214
Base liquidable (miles de €)	1.836.767	56.758
Cuota íntegra (€)	9.867.123	322.011
Cuota líquida (€)	9.815.925	321.563

Evolución anual de la valoración catastral de los bienes residenciales (miles de €)



Fuente: Dirección General del Catastro

Presupuestos de entidades locales. Presupuesto comarcal.

	Presupuestos (€)			Liquidaciones de presupuestos (€)		
	2013	2014	2015	2012	2013	2014
Estado de la información	C	C	C	C	C	C
INGRESOS						
Total ingresos	4.830.768	5.221.906	4.431.397	4.690.877	4.910.462	4.874.953
Impuestos directos	0	0	0	0	0	0
Impuestos indirectos	0	0	0	0	0	0
Tasas y otros ingresos	773.600	831.660	831.660	835.656	796.169	821.648
Transferencias corrientes	3.866.625	3.839.240	3.526.351	3.765.972	3.899.393	3.744.706
Ingresos patrimoniales	138.503	7.986	7.986	11.459	138.982	8.017
Enajenación inversiones reales	0	0	0	0	0	0
Transferencias de capital	22.040	542.920	65.400	77.790	75.918	300.582
Activos financieros	0	0	0	0	0	0
Pasivos financieros	30.000	100	0	0	0	0
GASTOS						
Total gastos	4.830.768	5.221.906	4.431.397	4.440.629	4.612.406	145.081
Clasificación por capítulos						
Gastos de personal	2.044.898	1.979.996	1.979.996	1.970.505	1.986.568	1.918.988
Gastos en bienes corrientes y servicios	1.036.647	1.181.617	1.162.617	845.916	1.149.466	1.101.390
Gastos financieros	69.000	35.000	35.000	68.630	22.124	13.197
Transferencias corrientes	1.172.002	1.107.783	1.107.783	1.010.777	1.104.935	1.092.247
Fondo de contingencia	0	0	0	-	0	0
Inversiones reales	66.340	529.309	0	231.890	21.705	374.621
Transferencias de capital	295.880	242.201	0	210.092	181.608	146.272
Activos financieros	0	0	0	0	0	0
Pasivos financieros	146.000	146.000	146.000	102.818	146.000	4.791.796
Clasificación por áreas de gasto						
Deuda Pública	0	0	0	0	0	0
Servicios públicos básicos	900.100	1.166.700	803.050	1.062.086	843.384	970.814
Actuaciones de protección y promoción social	1.008.167	987.607	966.606	942.598	1.169.388	986.031
Produc. bienes públicos de carácter preferente	761.316	802.185	546.085	570.917	591.231	710.484
Actuaciones de carácter económico	1.258.160	1.321.369	1.222.160	1.027.225	1.140.305	1.136.588
Actuaciones de carácter general	903.025	944.045	893.495	837.803	868.097	987.878

Fuente: Ministerio de Hacienda y Administraciones Públicas. Secretaría General de Coordinación Autónoma y Local.

Estado de la información:

C= Consolidado

P= Prorrogado

E= Clasificación Económica de la Administración General

N= Sin información

Resultados electorales

Elecciones municipales, 2015.

Participación	Votos	%
Electores	14.570	
Votantes	9.692	66,5%
Abstenciones	4.878	33,5%
Votos blancos	321	
Votos nulos	224	

Candidaturas	Votos	%	Concejales
PSOE	3.681	40,1%	64
PP	2.140	23,3%	22
PAR	1.051	11,5%	12
CHA	1.034	11,3%	15
CAMBIAR	620	6,8%	2
ARAGONSIPUEDE	343	3,7%	1
C's	300	3,3%	0

Fuente: Ministerio del Interior

Elecciones a Cortes de Aragón, 2015.

Participación	Votos	%
Electores	14.459	
Votantes	9.583	66,3%
Abstenciones	4.876	33,7%
Votos blancos	226	
Votos nulos	109	

Candidaturas	Votos	%
PP	2.251	24,3%
PSOE	2.246	24,3%
PODEMOS	2.092	22,6%
C's	782	8,5%
PAR	771	8,3%
CHA	606	6,6%
IU	267	2,9%
PACMA	79	0,9%
UPyD	65	0,7%
EB	36	0,4%
EQUO	17	0,2%
COMPR. CON ARAGON	10	0,1%
FIA	9	0,1%
PCPE	7	0,1%
RECORTES CERO	6	0,1%
BAR	4	0,0%

Fuente: Gobierno de Aragón.

Elecciones al Congreso de los Diputados. Diciembre de 2015.

Participación	Votos	%
Electores	14.326	
Votantes	10.086	70,4%
Abstenciones	4.240	29,6%
Votos blancos	9.904	
Votos nulos	100	

Candidaturas	Votos	%
PP-PAR	2.805	28,3%
PSOE	2.353	23,8%
PODEMOS	2.185	22,1%
C's	1.672	16,9%
IU-CHA-UPeC	660	6,7%
UPYD	73	0,7%
PACMA	78	0,8%
EB	28	0,3%
VOX	0	0,0%
RECORTES CERO-G VERDE	17	0,2%
PCPE	19	0,2%
Independientes-FIA	14	0,1%

Fuente: Ministerio del Interior.

Elecciones al Congreso de los Diputados. Junio de 2016.

Participación	Votos	%
Electores	14.292	
Votantes	9.675	67,7%
Abstenciones	4.617	32,3%
Votos blancos	87	
Votos nulos	96	

Candidaturas	Votos	%
PP-PAR	3.064	32,3%
PSOE	2.358	24,8%
PODEMOS-IU-EQUO	2.290	24,1%
C's	1.542	16,2%
PACMA	73	0,8%
EB	45	0,5%
VOX	23	0,2%
UPyD	20	0,2%
RECORTES CERO-GRUPO VERDE	29	0,3%
PCPE	20	0,2%
MAS	6	0,1%
INDEPENDIENTES-FIA	0	0,0%
ENTABAN	22	0,2%
FE de las JONS	-	-
UDT	-	-

Fuente: Ministerio del Interior. Resultados provisionales