

Estadística Local de Aragón. Ficha territorial.

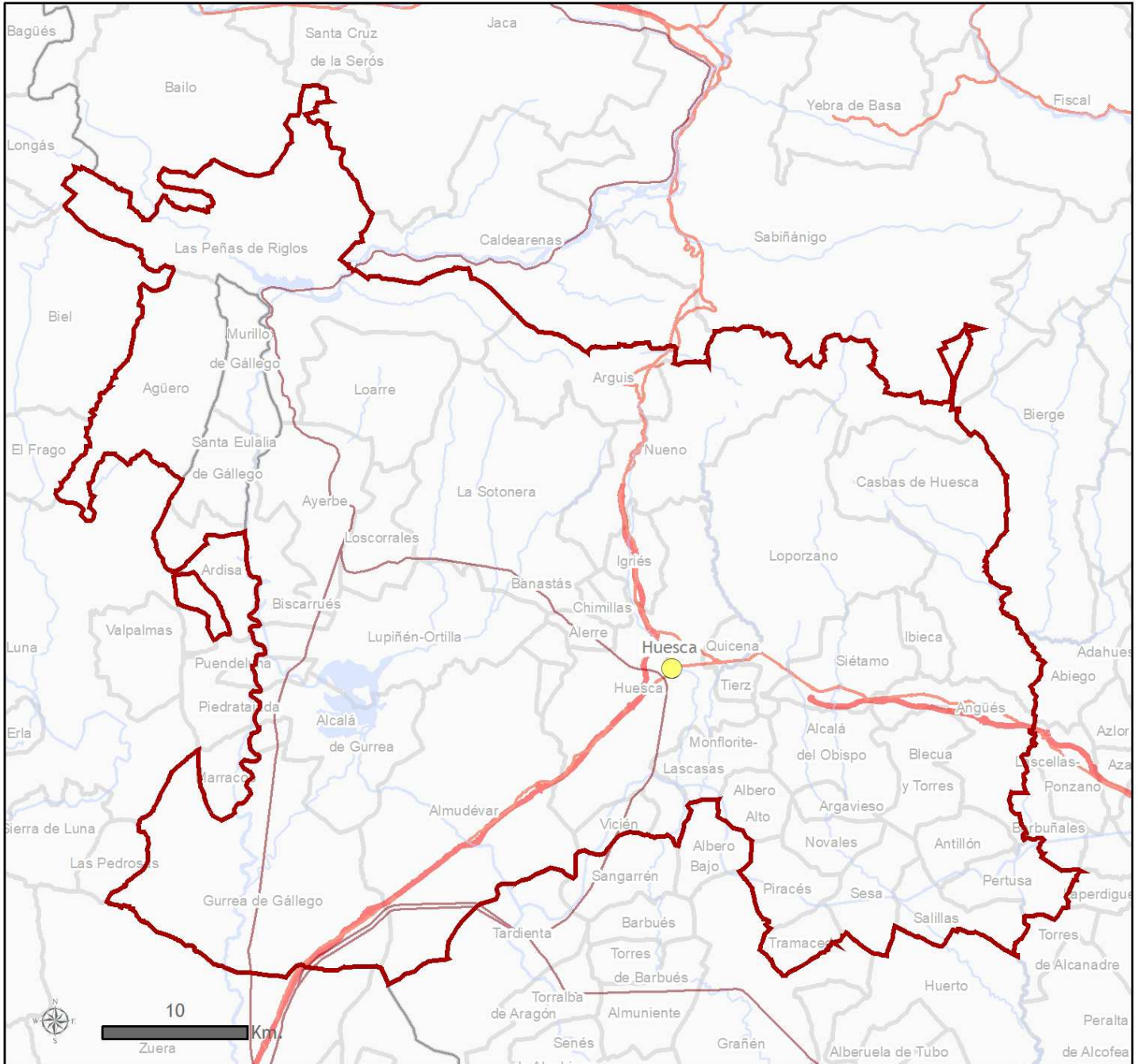
COMARCA: Hoya de Huesca / Plana de Uesca

La presente ficha territorial es el resultado de compilar por área geográfica la información estadística disponible en las diversas áreas temáticas.

Fecha de la última actualización: 15 de mayo de 2018

CONTENIDO TEMÁTICO:

- Territorio
- Infraestructuras y equipamientos
- Medio ambiente
- Población y hogares
- Enseñanza no universitaria
- Mercado de trabajo
- Economía
- Vivienda y construcción
- Presupuestos de entidades locales
- Resultados electorales



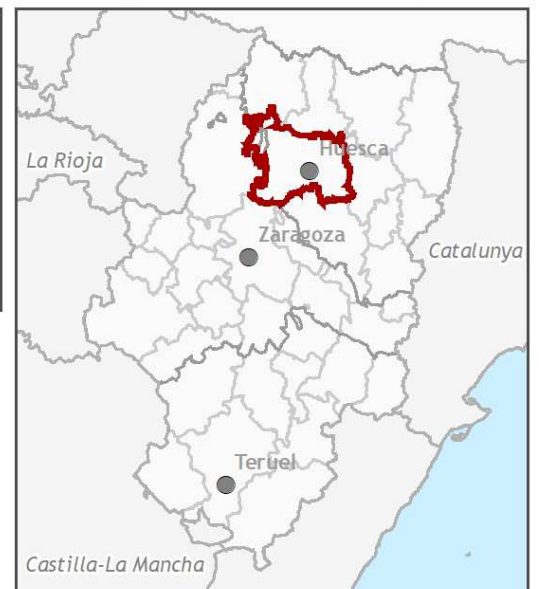
Leyenda

- Límite Autonómico
- Límite Comarcal
- Límite Provincial
- Límite Municipal
- Capital de Comarca
- Red de Ferrocarril
- Autopistas y Autovías
- Nacionales
- Ríos
- Embalses

Observaciones

- Proyección Cartográfica: ETRS89. UTM Huso 30 N.
- Fuente de información: IGEAR. Instituto Geográfico de Aragón.
- Año de creación: 2018

Código de comarca: 06
Número de municipios: 40
Superficie: 2.525,58 km²
Capital: Huesca
Ley de creación: Ley 27/2002, BOA 02-11-02



Territorio

Unidades poblacionales

	Número
Municipios	40
Entidades singulares de población	124
Núcleos de población	119
Entidades de diseminado ¹	7

Población

	Personas
Población	67.393
Población en núcleo	65.924
Población en diseminado	1.469

¹ Entidad de diseminado es aquella que no tiene núcleos de población en el territorio, únicamente población en diseminados.

Fuente: Nomenclátor del Padrón municipal de habitantes a 1-1-2017. INE-IAEST

Relación de municipios en la comarca.

Código de municipio	Denominación	Población
22004	Agüero	139
22011	Albero Alto	114
22014	Alcalá de Gurrea	267
22015	Alcalá del Obispo	332
22019	Alerre	200
22021	Almudévar	2.444
22027	Angüés	360
22029	Antillón	154
22036	Argavieso	100
22037	Arguis	122
22039	Ayerbe	1.071
22047	Banastás	295
22063	Biscarrués	192
22064	Blecua y Torres	182
22081	Casbas de Huesca	279
22096	Chimillas	389
22119	Gurree de Gállego	1.483
22125	Huesca	52.223
22126	Ibieca	100
22127	Igriés	686
22149	Loarre	332
22150	Loporzano	522
22151	Loscorrales	100
22156	Monflorite-Lascasas	379
22162	Novales	155
22163	Nueno	537
22173	Peñas de Riglos (Las)	255
22178	Pertusa	114
22181	Piracés	104
22195	Quicena	283
22203	Salillas	101
22220	Sesa	175
22222	Siétamo	681
22228	Tierz	754
22239	Tramaced	107
22248	Vicién	121
22904	Sotonera (La)	932
22905	Lupiñén-Ortilla	335
50185	Murillo de Gállego	175
50238	Santa Eulalia de Gállego	99

Fuente: Padrón municipal de habitantes, 1-1-2017. IAEST

Infraestructuras y Equipamientos

Indicador	Valor indicador	Unidad	Año	Fuente
Agua				Instituto Aragonés de Estadística
Estaciones depuradoras de aguas residuales	5	Número	2016	
Fuentes de agua mineromedicinales	8	Número	2006	
Sanidad				Instituto Aragonés de Estadística
Farmacias	27	Número	2015	Datos a diciembre
Equipo de Atención Primaria				
Centros de Salud	6	Número	2015	
Consultorios	85	Número	2015	
Dotación de personal del Equipo de Atención Primaria				
Médicos de Familia	74	Número	2015	
Pediatras	9	Número	2015	
Enfermeras	71	Número	2015	
Fisioterapeutas	1	Número	2015	
Matronas	8	Número	2015	
Psicólogos	5	Número	2015	
Trabajadores sociales	4	Número	2015	
Cultura				Encuesta de Bibliotecas. INE-IAEST
Bibliotecas				
Central de CCAA	0	Número	2014	
Públicas	9	Número	2014	
No especializadas	0	Número	2014	
Instituciones de enseñanza superior	0	Número	2014	
Especializadas	10	Número	2014	
Sociales				Guía de Recursos Sociales Dpto. Ciudadanía y Derechos Sociales
Residencias para mayores	21	nº de residencias	2016	
Plazas para mayores en residencias	1.259	nº de plazas	2016	
Centros de día para personas mayores	11	nº de centros	2016	
Plazas en centros de día para personas mayores	135	nº de plazas	2016	
Servicios Sociales de Base y Centros Municipales de Servicios Sociales	5	nº de centros	2013	

Medio ambiente

Indicadores medioambientales

Indicador	Valor indicador	Unidad	Año	Fuente
Zonas desfavorecidas y con limitaciones ambientales				
Montaña	7	Nº municipios		Ministerio de Agricultura y Pesca, Alimentación y Medio Ambiente
Desfavorecida	0	Nº municipios		
Agua				
Viviendas con abastecimiento público de agua corriente	98,6	% viviendas	2011	Censos de población y viviendas.
Habitantes equivalentes de la/s estación/es depuradora/s	142.501	Hab/Eq	2016	Instituto Aragonés de Estadística
Superficie regable en relación a la SAU	56,0	% superficie	2009	Censo agrario
Residuos				
Contenedores de vidrio	574	Número	2015	ECOVIDRIO.
Vidrio doméstico recogido	1.184.930	Kg	2015	ECOVIDRIO.
Kg de vidrio doméstico recogido por habitante y año	17,5	Kg/hab	2015	ECOVIDRIO, IAEST.
Contenedores de pilas	185	Número	2007	Dpto. Desarrollo Rural y Sostenibilidad
Pilas recogidas	5.905	Kg	2007	Dpto. Desarrollo Rural y Sostenibilidad
Kg de pilas recogido por habitante y año	0,09	Kg/hab	2007	Dpto. Desarrollo Rural y Sostenibilidad
Contenedores de papel y cartón	587	Número	2014	Dpto. Desarrollo Rural y Sostenibilidad
Kg de papel/cartón recogidos en contenedor azul	2.059.752	Kg	2014	Dpto. Desarrollo Rural y Sostenibilidad
Contenedores de envases ligeros	665	Número	2014	Dpto. Desarrollo Rural y Sostenibilidad
Kg recogidos en contenedores de envases ligeros	1.417.741	Kg	2014	Dpto. Desarrollo Rural y Sostenibilidad
Riesgos naturales				
Instituto Aragonés de Estadística				
Incendios forestales	15	Número	2014	
Superficie forestal afectada en incendios	12,6	Hectáreas	2014	
Agricultura ecológica				
Comité Aragonés de Agricultura Ecológica.				
Superficie total inscrita en agricultura ecológica	524,0	Hectáreas	2016	
Superficie calificada en agricultura ecológica	283,1	Hectáreas	2016	
Superficie calificada en reconversión	12,4	Hectáreas	2016	
Superficie calificada en primer año en prácticas	0,6	Hectáreas	2016	

Usos del suelo según Corine Land Cover

Usos	Hectáreas	%
Superficies artificiales	1.268,5	0,5
Zonas agrícolas	150.033,0	59,4
Zonas forestales con vegetación natural y espacios abiertos	98.305,0	38,9
Zonas húmedas	141,7	0,1
Superficies de agua	2.874,8	1,1

Fuente: Dpto. Desarrollo Rural y Sostenibilidad del Gobierno de Aragón, según datos del Instituto Geográfico Nacional. Corine Land Cover 2006.

Zonas protegidas

Clasificación/Denominación	Superficie (hectáreas)
Espacios Naturales Protegidos (ENP)	
Paisaje Protegido de la Sierra de Santo Domingo	11,7
Monumento natural de los Mallos de Riglos, Agüero y Peña Rueba	188,4
Parque Natural de la Sierra y los Cañones de Guara	18.290,3
Paisaje Protegido de San Juan de la Peña y Monte Oroel	215,5
Lugares de Importancia Comunitaria (LIC)	
Bajo Gállego	132,0
Guara Norte	5.445,8
Monte Peiró - Arguis	1.549,2
Montes de Zuera	1.052,0
San Juan de la Peña	0,4
Sierra y Cañones de Guara	12.809,3
Sierras de Alcubierre y Sigena	1,4
Sierras de San Juan de la Peña y Peña Oroel	181,8
Sierras de Santo Domingo y Caballera	18.674,9
Zonas de Especial Protección para las Aves (ZEPAs)	
La Sotonera	8.797,3
Montes de Zuera, Castejón de Valdejasa y El Castellar	1.047,3
San Juan de la Peña y Peña Oroel	186,5
Serreta de Tramaced	2.059,0
Sierra y Cañones de Guara	28.831,1
Sierras de Santo Domingo y Caballera y río Onsella	22.644,5

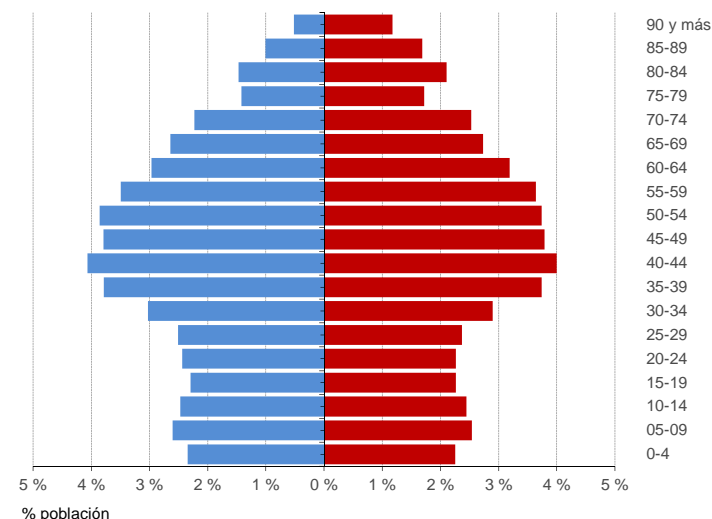
Fuente: Departamento de Desarrollo Rural y Sostenibilidad. Gobierno de Aragón

Población y hogares

Estructura de población a 1 de enero de 2017

Hombres
32.975

Mujeres
34.418



Indicadores demográficos	Comarca	Aragón
Población de 65 y más años	21,2%	21,4%
Edad media	44,4	44,6
Tasa global de dependencia	56,0	55,1
Tasa de feminidad	104,4	102,6
Extranjeros	7,6%	10,2%

Pob. 65 y más (Pob. ≥ 65 / Pob. Total) x 100
 TG. dependencia (Pob. ≤ 14 + Pob. ≥ 65 / Pob. de 15 a 64) x 100
 Feminidad (Pob. Total mujeres / Pob. Total hombres) x 100
 Extranjeros (Pob. Extranjera / Pob. Total) x 100

Fuente: Padrón municipal de habitantes a 1-1-2017. INE-IAEST.

Evolución de la población

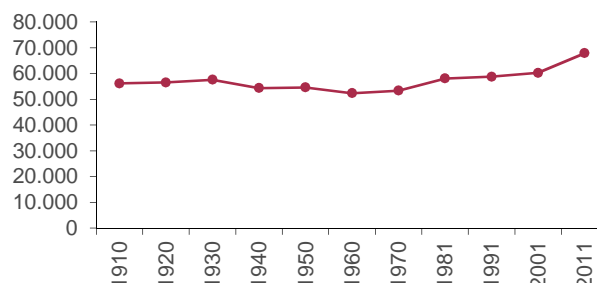
Evolución censal

Año	Población
1910	56.183
1920	56.536
1930	57.590
1940	54.325
1950	54.618
1960	52.338
1970	53.374
1981	58.074
1991	58.743
2001	60.254
2011	67.921

Cifras oficiales a 1 de enero

Año	Población
2007	65.266
2008	66.793
2009	67.992
2010	68.428
2011	68.484
2012	68.186
2013	68.280
2014	68.286
2015	67.806
2016	67.697
2017	67.393

Evolución censal de la población

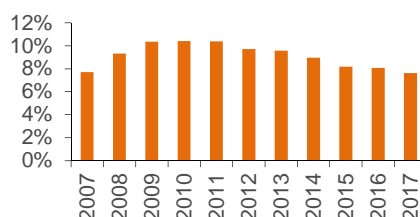


Fuentes para evolución censal: Censos de población de 1900 a 2011. Se ha recalculado la población según la estructura territorial del municipio en 2011.
 Fuente para poblaciones oficiales: Padrón municipal de habitantes a 1 de enero de cada año.

Población extranjera a 1 de enero de 2017

	Extranjeros	%
Total	5.146	100,0
Europa	2.308	44,9
Africa	1.517	29,5
América	1.039	20,2
Asia	279	5,4
Oceanía	3	0,1
Apátridas, no consta	0	0,0

Evolución del porcentaje de población extranjera sobre el total de población



Nacionalidades más frecuentes. Año 2017

Nacionalidad	Personas
Rumanía	1.395
Marruecos	796
China	210
República Dominicana	184
Nicaragua	181

Fuente: Padrón municipal de habitantes a 1-1-2017. INE-IAEST

Movimiento natural y migratorio de la población

Evolución anual de los indicadores de movimiento natural de población

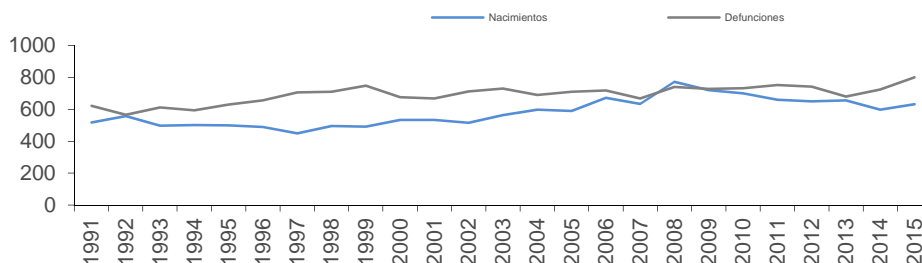
	1991	1996	2001	2006	2011	2015
Nacimientos	517	489	533	671	659	632
Niños	272	261	249	344	327	322
Niñas	245	228	284	327	332	310
Defunciones	622	655	668	718	752	800
Hombres	345	362	356	373	379	417
Mujeres	277	293	312	345	373	383
Saldo vegetativo	-105	-166	-135	-47	-93	-168
Matrimonios	293	246	258	283	261	215
Religiosos	230	199	200	160	119	67
Exclusivamente civiles	63	47	58	123	142	148

Tasas. Año 2015.

	Comarca	Aragón
Tasa bruta de natalidad (‰)	9,3	8,7
Tasa bruta de mortalidad (‰)	11,8	10,3
Tasa de nupcialidad (‰)	3,2	3,2

Evolución anual de los indicadores de movimientos migratorios

	1991	1996	2001	2006	2011	2015
Emigraciones	677	707	1.273	2.127	2.972	2.380
Inmigraciones	869	796	1.442	3.200	2.726	2.472
Saldo migratorio	192	89	169	1.073	-246	92



- Saldo vegetativo: Nacimientos menos defunciones.
- Emigraciones: Bajas por variación residencial.
- Inmigraciones: Altas por variación residencial.
- Saldo migratorio: Altas menos bajas por variación residencial.
- Tasa bruta de natalidad: Nacimientos por cada mil habitantes.
- Tasa bruta de mortalidad: Muertes por cada mil habitantes.
- Tasa de nupcialidad: Matrimonios por cada mil habitantes.

Distribución de las defunciones por grandes grupos de causas de muerte. Año 2015.

	Ambos sexos	Hombres	Mujeres
Todas las causas	100,0%	100,0%	100,0%
Enfermedades del sistema circulatorio	27,1%	24,5%	30,0%
Tumores	30,1%	35,3%	24,5%
Enfermedades del sistema respiratorio	10,4%	11,8%	8,9%
Enfermedades del sistema digestivo	4,5%	5,0%	3,9%
Enfermedades del sistema nervioso y de los órganos de los sentidos	5,8%	5,0%	6,5%
Trastornos mentales y del comportamiento	6,1%	4,1%	8,4%
Enfermedades endocrinas, nutricionales y metabólicas	4,6%	3,8%	5,5%
Causas externas de mortalidad	3,6%	3,8%	3,4%
Enfermedades del sistema genitourinario	2,8%	2,4%	3,1%
Resto de causas de muerte	5,0%	4,3%	5,7%

Fuente: Movimiento natural de población. INE-IAEST.

Residentes en viviendas principales

Censo de población y viviendas, 2011

· Esta explotación incluye exclusivamente a los residentes en viviendas principales.
· Se considera hogar al grupo de personas que reside en la misma vivienda principal.

Distribución de la población de 16 y más años según estado civil

	Ambos sexos		
	Hombres	Mujeres	
Total	100,0%	100,0%	100,0%
Solteros	31,5%	35,8%	27,3%
Casados	56,0%	57,9%	54,2%
Viudos	7,7%	2,6%	12,7%
Separados/divorciados	4,8%	3,7%	5,9%

Distribución de la población de 25 años y más según nivel máximo de estudios alcanzados

	Ambos sexos	Hombres	Mujeres
Total	100,0%	100,0%	100,0%
Analfabetos	0,8%	1,0%	0,7%
Sin estudios	23,2%	22,2%	24,1%
ESO, EGB, Bachiller Ele.	27,3%	29,6%	25,0%
Bachillerato Superior	12,1%	12,5%	11,7%
FP Grado Medio	6,1%	6,1%	6,2%
FP Grado Superior	6,0%	7,7%	4,4%
Diplomatura	11,5%	7,9%	14,9%
Licenciatura y Grado	11,1%	10,9%	11,3%
Doctorado y Máster	1,9%	2,0%	1,7%

Distribución de la población de 16 y más años por relación con la actividad y sexo.

	Ambos sexos		
	Hombres	Mujeres	
Total	100,0%	100,0%	100,0%
Activos	62,8%	66,7%	59,1%
Ocupado	48,9%	51,9%	46,0%
Parado	13,9%	14,8%	13,0%
Inactivos	37,2%	33,3%	40,9%
Persona con invalidez laboral permanente	1,4%	1,6%	1,2%
Jubilado, prejubilado, pensionista o rentista	24,2%	24,4%	24,1%
Estudiante	5,2%	4,9%	5,5%
Otra situación	6,3%	2,4%	10,1%

Tamaño de los hogares.

	Hogares
Total	27.122
1 persona	6.993
2 personas	8.269
3 personas	5.950
4 personas	4.526
5 personas	1.069
6 personas	218
7 personas o más	99
Tamaño medio del hogar	2,5

Distribución de las personas de 16 a 64 años según formas de convivencia.

Forma de convivencia	Porcentaje personas
Total	100,0%
Solos	9,6%
Con sus padres, sin pareja	23,4%
Con su pareja sin hijos ni padres	16,1%
Con su pareja e hijos	39,5%
Con su pareja y alguno de sus padres	1,8%
Otra forma	9,6%

Distribución de las personas de 65 y más años, según formas de convivencia.

Forma de convivencia	Porcentaje personas
Total	100,0%
Sólo	22,0%
Sólo con su pareja	36,1%
Sin pareja con hijos	8,6%
Con su pareja e hijos	15,5%
Otra forma	17,8%

Fuente: Censos de población y viviendas, 2011. Explotación IAEST

Los Censos de población y viviendas, 2011 es una operación estadística de carácter muestral, con fecha de referencia 1 de noviembre de 2011. En los municipios de menos de 2000 habitantes el error muestral puede ser elevado.

Población vinculada a otros municipios

Censo de población y viviendas, 2011

Personas residentes en viviendas principales por disposición de una segunda vivienda (en propiedad, alquiler o cedida gratis).

Personas que pasan más de 14 noches al año fuera de su municipio de residencia	20.169
Disponen de segunda residencia:	8.875
En Aragón	5.738
En Comunidades Limítrofes	1.817
En Otras Comunidades Autónomas	646
En el Extranjero	674
No disponen de segunda residencia	11.294
Personas que no pasan más de 14 noches al año fuera de su municipio	46.682

Ranking de los municipios en los que las personas residentes en viviendas principales pasan más de 14 noches al año fuera de su municipio de residencia

Destino	Personas
En el extranjero	3.489
Zaragoza	1.588
Huesca	1.041
Barcelona	491
Madrid	466
Salou	462
Sotonera (La)	427
Jaca	359
Sabiñánigo	252

Fuente: Censos de población y viviendas, 2011

Los Censos de población y viviendas, 2011 es una operación estadística de carácter muestral. En los municipios de menos de 2000 habitantes el error muestral puede ser elevado.

Los Censos de población y viviendas son operaciones estadísticas que se realizan cada 10 años.

Enseñanza no universitaria

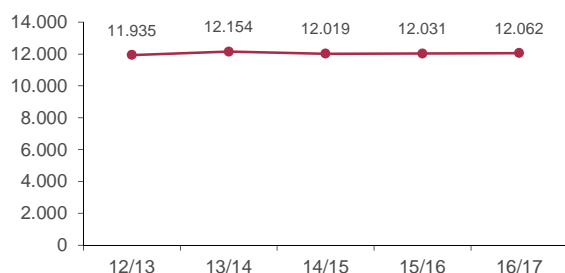
Curso 2016/2017 por titularidad

	Total	Pública	Privada
Centros	47	32	15
Profesores	1.146	912	234
Alumnos	12.062	8.962	3.100

Alumnado extranjero por curso

	12/13	13/14	14/15	15/16	16/17
% de alumnado extranjero sobre total de alumnos	9,3%	9,2%	9,3%	9,0%	9,1%

Evolución del total de alumnos matriculados



Nivel de enseñanza. Curso 2016/2017

	Centros que imparten la enseñanza	Alumnado matriculado
E. Infantil (0-3 años)	18	702
E. Infantil (3-6 años)	17	1.892
E. Primaria	17	4.055
ESO	10	2.655
Bachillerato	6	1.145
Formación Profesional Básica	5	128
Ciclos F grado medio	6	679
Ciclos F grado superior	5	719
Otros prog formativos / PCPI ¹	2	43
Educación Especial	3	44

Fuente: Estadística de la enseñanza no universitaria. IAEST.

¹ Programas de Cualificación Profesional Inicial

Mercado de trabajo

Afiliaciones a la Seguridad Social

Unidad: media anual

Afiliaciones por sector de actividad. Todos los regímenes

	2014		2015		2016		2017	
	Afiliaciones	%	Afiliaciones	%	Afiliaciones	%	Afiliaciones	%
Total	30.561	100,0	31.266	100,0	31.811	100,0	33.122	100,0
Agricultura	1.877	6,1	1.911	6,1	1.976	6,2	2.042	6,2
Industria	2.463	8,1	2.489	8,0	2.525	7,9	2.662	8,0
Construcción	1.867	6,1	1.968	6,3	2.019	6,3	2.143	6,5
Servicios	24.354	79,7	24.898	79,6	25.291	79,5	26.275	79,3
Sin clasificar	0	0,0	0	0,0	0	0,0	0	0,0

Trabajadores por cuenta propia (R.E.T.A.) según sector de actividad

	2014		2015		2016		2017	
	Personas	%	Personas	%	Personas	%	Personas	%
Total	5.387	100,0	5.399	100,0	5.358	100,0	5.287	100,0
Agricultura	1.022	19,0	1.025	19,0	1.037	19,4	1.033	19,5
Industria	338	6,3	330	6,1	307	5,7	300	5,7
Construcción	701	13,0	693	12,8	681	12,7	655	12,4
Servicios	3.326	61,7	3.351	62,1	3.333	62,2	3.299	62,4

Fuente: Tesorería General de la Seguridad Social. Explotación: Instituto Aragonés de Estadística (IAEST).

Afiliados a nivel división de CNAE-09. Año 2017

Unidad: Media anual

Código	Descripción	Afiliados
01	Agricultura, ganadería, caza y servicios relacionados con las mismas	1.675
02	Silvicultura y explotación forestal	364
03	Pesca y acuicultura	3
05	Extracción de antracita, hulla y lignito	1
06	Extracción de crudo de petróleo y gas natural	
07	Extracción de minerales metálicos	
08	Otras industrias extractivas	1
09	Actividades de apoyo a las industrias extractivas	1
10	Industria de la alimentación	445
11	Fabricación de bebidas	20
12	Industria del tabaco	
13	Industria textil	6
14	Confección de prendas de vestir	17
15	Industria del cuero y del calzado	16
16	Industria de la madera y del corcho, excepto muebles; cestería y espartería	77
17	Industria del papel	24
18	Artes gráficas y reproducción de soportes grabados	106
19	Coquerías y refino de petróleo	
20	Industria química	160
21	Fabricación de productos farmacéuticos	2
22	Fabricación de productos de caucho y plásticos	100
23	Fabricación de otros productos minerales no metálicos	57
24	Metalurgia; fabricación de productos de hierro, acero y ferroaleaciones	24
25	Fabricación de productos metálicos, excepto maquinaria y equipo	536
26	Fabricación de productos informáticos, electrónicos y ópticos	13
27	Fabricación de material y equipo eléctrico	1
28	Fabricación de maquinaria y equipo n.c.o.p.	273
29	Fabricación de vehículos de motor, remolques y semirremolques	49
30	Fabricación de otro material de transporte	
31	Fabricación de muebles	28
32	Otras industrias manufactureras	96
33	Reparación e instalación de maquinaria y equipo	133
35	Suministro de energía eléctrica, gas, vapor y aire acondicionado	53
36	Captación, depuración y distribución de agua	250
37	Recogida y tratamiento de aguas residuales	5
38	Recogida, tratamiento y eliminación de residuos; valorización	169
39	Actividades de descontaminación y otros servicios de gestión de residuos	
41	Construcción de edificios	922
42	Ingeniería civil	75
43	Actividades de construcción especializada	1.147
45	Venta y reparación de vehículos de motor y motocicletas	786
46	Comercio al por mayor e intermediarios del comercio, excepto de vehículos de motor y motocicletas	1.300
47	Comercio al por menor, excepto de vehículos de motor y motocicletas	2.664
49	Transporte terrestre y por tubería	676
50	Transporte marítimo y por vías navegables interiores	
51	Transporte aéreo	
52	Almacenamiento y actividades anexas al transporte	107
53	Actividades postales y de correos	317
55	Servicios de alojamiento	269
56	Servicios de comidas y bebidas	1.839
58	Edición	55
59	Actividades cinematográficas, de vídeo y de programas de televisión, grabación de sonido y edición musical	39
60	Actividades de programación y emisión de radio y televisión	51
61	Telecomunicaciones	104
62	Programación, consultoría y otras actividades relacionadas con la informática	366

Afiliados a nivel división de CNAE-09. Año 2017

Unidad: Media anual

Código	Descripción	Afiliados
63	Servicios de información	20
64	Servicios financieros, excepto seguros y fondos de pensiones	808
65	Seguros, reaseguros y fondos de pensiones, excepto Seguridad Social obligatoria	76
66	Actividades auxiliares a los servicios financieros y a los seguros	151
68	Actividades inmobiliarias	107
69	Actividades jurídicas y de contabilidad	433
70	Actividades de las sedes centrales; actividades de consultoría de gestión empresarial	72
71	Servicios técnicos de arquitectura e ingeniería; ensayos y análisis técnicos	305
72	Investigación y desarrollo	48
73	Publicidad y estudios de mercado	65
74	Otras actividades profesionales, científicas y técnicas	179
75	Actividades veterinarias	30
77	Actividades de alquiler	104
78	Actividades relacionadas con el empleo	87
79	Actividades de agencias de viajes, operadores turísticos, servicios de reservas y actividades relacionadas con los mismos	70
80	Actividades de seguridad e investigación	197
81	Servicios a edificios y actividades de jardinería	1.518
82	Actividades administrativas de oficina y otras actividades auxiliares a las empresas	240
84	Administración Pública y defensa; Seguridad Social obligatoria	4.857
85	Educación	1.320
86	Actividades sanitarias	2.874
87	Asistencia en establecimientos residenciales	1.073
88	Actividades de servicios sociales sin alojamiento	591
90	Actividades de creación, artísticas y espectáculos	65
91	Actividades de bibliotecas, archivos, museos y otras actividades culturales	21
92	Actividades de juegos de azar y apuestas	57
93	Actividades deportivas, recreativas y de entretenimiento	324
94	Actividades asociativas	383
95	Reparación de ordenadores, efectos personales y artículos de uso doméstico	141
96	Otros servicios personales	532
97	Actividades de los hogares como empleadores de personal doméstico	961
98	Actividades de los hogares como productores de bienes y servicios para uso propio	
99	Actividades de organizaciones y organismos extraterritoriales	

Fuente: Tesorería General de la Seguridad Social. Explotación: Instituto Aragonés de Estadística (IAEST).

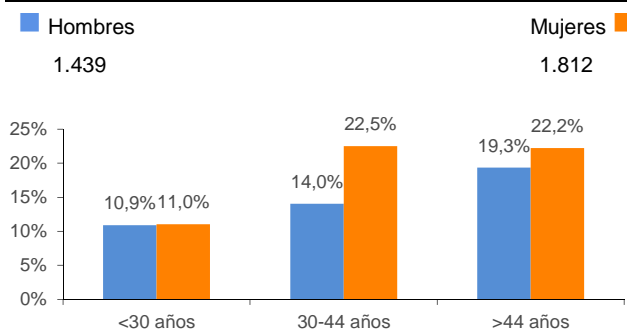
Paro registrado. Año 2017

Unidad: media anual de demandantes parados

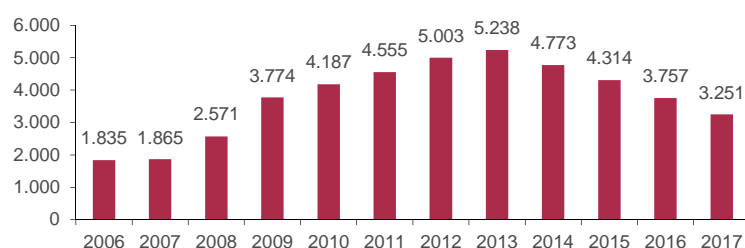
Demandantes según sector de actividad



Demandantes parados según sexo y edad



Evolución de la media anual de demandantes parados



Fuente: Instituto Aragonés de Empleo
Explotación: Instituto Aragonés de Estadística

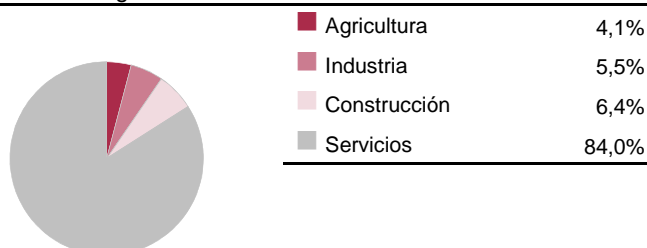
Ranking de las ocupaciones más demandadas

Ocupación	Nº Demandantes
Vendedores en tiendas y almacenes	1.067
Personal de limpieza de oficinas, hoteles y otros establecimientos similares	1.032
Peones de las industrias manufactureras	734
Empleados administrativos sin tareas de atención al público no clasificados bajo otros epígrafes	460
Camareros asalariados	427
Peones agrícolas en huertas, invernaderos, viveros y jardines	415
Peones de la construcción de edificios	350
Peones del transporte de mercancías y descargadores	335
Cajeros y taquilleros (excepto bancos)	315
Conductores asalariados de automóviles, taxis y furgonetas	262

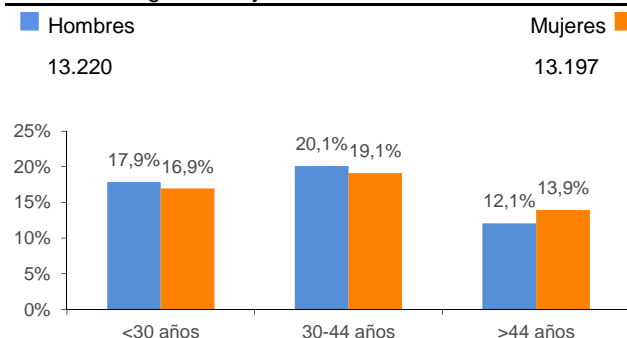
Contratos. Año 2017

Unidad: Total anual de contratos registrados

Contratos según sector de actividad



Contratos según sexo y edad



Fuente: Instituto Aragonés de Empleo
Explotación: Instituto Aragonés de Estadística

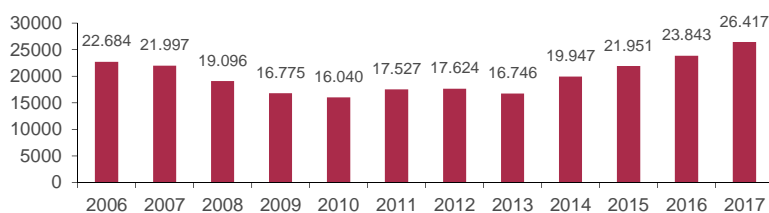
Contratos. Año 2017

Unidad: Total anual de contratos registrados

Según modalidad de los contratos

	Nº contratos	Porcentaje
Total	26.417	100,0
Indefinidos	2.811	10,6
Temporales	23.606	89,4

Evolución del total de contratos anual



Ranking de ocupaciones más contratadas

Ocupación	Nº de contratos
Camareros asalariados	5.080
Personal de limpieza de oficinas, hoteles y otros establecimientos similares	2.890
Vendedores en tiendas y almacenes	1.375
Empleados de servicios de correos (excepto empleados de mostrador)	1.315
Albañiles	644
Ayudantes de cocina	615
Cocineros asalariados	573
Empleados domésticos	428
Cajeros y taquilleros (excepto bancos)	426
Técnicos en electrónica (excepto electromedicina)	398

Fuente: Instituto Aragonés de Empleo. Explotación: Instituto Aragonés de Estadística

Economía

Agricultura

Censo agrario, 2009

Tipo de explotaciones	Número de explotaciones	Indicadores	
Total	2.547	Superficie agraria utilizada (SAU) (hectáreas)	141.534,9
Agrícolas	2.040	% de SAU sobre superficie total de la comarca	56,0
Ganaderas	45	% explotaciones cuyo titular es persona física	88,8
Agricultura y ganadería	462	Producción estándar total (miles de €)	219.749

Explotaciones según superficie	Número	Superficie agrícola según tipo de cultivo (Ha)			
		Total	Secano	Regadío	
Nº explotaciones sin tierras	48	Cereales para grano	87.666,1	74.512,9	13.153,2
Nº explotaciones de menos de 5 has	516	Leguminosas para grano	2.091,5	1.636,6	454,9
Nº explotaciones de 5 a 50 has.	1.127	Patata	342,5	3,9	338,6
Nº explotaciones de 50 has o más	856	Cultivos industriales	1.009,6	654,3	355,3
		Cultivos forrajeros	8.308,9	3.841,0	4.468,0
Ganadería	Número	Hortalizas, melones y fresas	577,5	4,7	572,9
Nº de unidades ganaderas	154.245	Flores, plantas ornamentales	0,0	0,0	0,0
Nº de cabezas de ganado Bovino	18.837	Semillas y plántulas	60,0	39,2	20,9
Nº de cabezas de ganado Ovino	81.757	Frutales	4.922,5	4.398,3	524,1
Nº de cabezas de ganado Caprino	1.999	Olivar	1.380,9	881,4	499,5
Nº de cabezas de ganado Porcino	418.504	Viñedo	437,6	404,2	33,5
Nº de cabezas de ganado Equino	476	Barbechos	13.368,8	-	-
Aves (excepto avestruces)	2.303.258				
Conejas madres solo hembras reproductoras	3.170				
Colmenas	1.991				

Producción ecológica		Unidades de trabajo	UTA
Agricultura ecológica		Unidades de trabajo total	1.892
Número de explotaciones	12	Unidades de trabajo que son asalariados	527
Superficie (Ha)	410,1	Unidades de trabajo que son mano de obra familiar	1.365
Ganadería ecológica			
Número de explotaciones	2		

Fuente: Censo agrario, 2009. INE-IAEST.

El Censo agrario es una operación estadística que se realiza cada 10 años.

Oferta turística. Año 2016

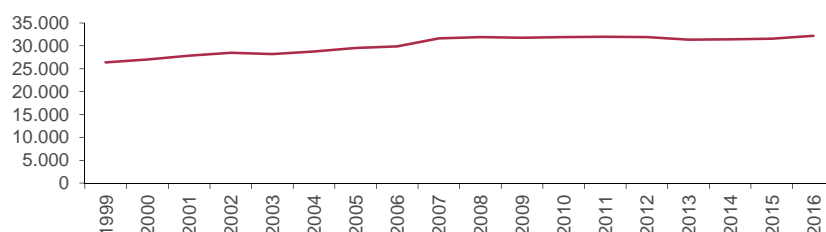
	Establecimientos	Plazas
Hoteles, hostales y similares	40	1.692
Viviendas de turismo rural	90	716
Campings	8	1.965
Apartamentos turísticos	45	179
Viviendas de uso turístico	14	118

Fuente: IAEST

Parque de vehículos. Año 2016

	Vehículos
Total	48.992
Turismos	32.211
Motocicletas	3.678
Camiones y furgonetas	8.717
Autobuses	226
Tractores industriales	222
Otros vehículos	1.700
Ciclomotores	2.238

Evolución del número de turismos



Fuente: Dirección General de Tráfico.

Antigüedad del Parque de vehículos. Año 2015

Año de matriculación	Turismos	Autobuses	Motocicletas	Camiones y furgonetas	Tractores industriales	Otros vehículos
Antes de 1995	3.816	13	1.110	1.401	27	321
De 1995 a 2005	14.601	91	849	4.018	74	809
2006	2.036	17	272	647	21	112
2007	2.039	21	278	767	15	135
2008	1.425	7	231	399	14	72
2009	1.393	2	151	227	8	44
2010	1.208	9	152	270	10	37
2011	976	11	113	207	8	31
2012	783	7	93	144	5	26
2013	831	11	87	146	12	15
2014	1.079	13	118	187	15	24
2015	1.344	19	121	254	8	33

Fuente: Instituto Aragonés de Estadística (IAEST) a partir de datos de la Dirección General de Tráfico.

Licencias de transporte. Año 2016

Tipo	Código	Número de licencias
Transporte público mercancías ligeros nacional	MDL-N	70
Transporte público mercancías ligeros nacional empresa	MDLE-N	51
Transporte público mercancías nacional	MDP-N	350
Transporte público mercancías nacional empresa	MDPE-N	84
Transporte privado mercancías nacional	MPC-N	198
Transporte privado mercancías nacional empresa	MPCE-N	95
Operador de transporte (sin ámbito geográfico)	OT	8
Transporte público viajeros en autobús	VD	0
Transporte público viajeros en autobús nacional	VD-N	211
Transporte privado de viajeros nacional	VPC-N	6
Transporte público ambulancias nacional	VS-N	5
Transporte público ambulancias nacional empresa	VSE-N	1
Transporte privado ambulancias nacional	VSPC-N	0
Transporte privado ambulancias nacional empresa	VSPCE-N	0
Transporte público de viajeros en turismo nacional	VT-N	58
Transporte arrendamiento con conductor nacional	VTC-N	0
Transporte público mixtos	XD-N	0

Fuente: Dirección General de Movilidad e Infraestructuras. Gobierno de Aragón.

Estructura productiva y renta

Renta disponible bruta. Años 2011 a 2014

Renta disponible bruta (euros)	Comarca	Aragón
2011	1.278.995.833	21.039.897.000
2012	1.229.368.589	21.389.639.000
2013	1.178.873.727	20.754.889.000
2014	1.172.759.290	20.486.281.000

Renta disponible bruta per cápita	Comarca	Aragón
2011	18.676	15.619
2012	18.030	15.888
2013	17.265	15.380
2014	17.174	15.207

Participación estimada sobre la renta disponible bruta de Aragón (%)	Comarca	Aragón
2011	5,98%	100,00%
2012	5,93%	100,00%
2013	5,77%	100,00%
2014	5,76%	100,00%

Fuente: Instituto Aragonés de Estadística (IAEST).

Valor añadido bruto comarcal por ramas de actividad

Unidad: Miles de euros

(*) Sectores	2011	2012	2013	2014(P)	2015 (A)	2016 (1ªE)
Total VAB	1.587.009	1.507.518	1.494.439	1.471.596	1.514.917	1.578.659
A Agricultura, ganadería, silvicultura y pesca	147.786	144.898	170.478	140.829	154.964	168.082
B;E Extractivas, Energía y agua	68.298	65.369	65.621	61.253	57.752	53.904
C Industria manufacturera	116.321	103.185	108.527	113.723	125.453	125.530
F Construcción	149.417	116.878	108.496	109.099	105.091	109.148
G-J Comercio; reparación; transporte; hostelería; información y comunicaciones	335.701	329.949	311.145	316.110	322.568	338.037
K-N Actividades financieras, inmobiliarias; actividades profesionales, científicas y técnicas, administrativas y servicios auxiliares	278.180	271.081	253.500	253.532	263.961	276.467
O-U Administración pública y defensa; seguridad social obligatoria; educación; actividades sanitarias y de servicios sociales; otros servicios	491.305	476.158	476.672	477.050	485.128	507.492

Empleo comarcal por ramas de actividad

Unidad: nº de empleos

(*) Sectores	2011	2012	2013	2014(P)	2015 (A)	2016 (1ªE)
Total Empleo	35.814	34.338	33.398	33.680	34.064	34.705
A Agricultura, ganadería, silvicultura y pesca	1.719	1.825	1.878	1.716	1.868	1.935
B;E Extractivas, Energía y agua	362	372	351	388	368	382
C Industria manufacturera	2.437	2.308	2.184	2.143	2.152	2.226
F Construcción	2.491	2.198	1.847	1.797	1.932	2.006
G-J Comercio; reparación; transporte; hostelería; información y comunicaciones	8.543	8.058	7.661	7.917	7.981	8.223
K-N Actividades financieras, inmobiliarias; actividades profesionales, científicas y técnicas, administrativas y servicios auxiliares	5.339	5.241	4.852	4.890	4.793	4.493
O-U Administración pública y defensa; seguridad social obligatoria; educación; actividades sanitarias y de servicios sociales; otros servicios	14.922	14.336	14.624	14.829	14.969	15.440

(*) Clasificación nacional de actividades económicas a nivel de sección de actividad (CNAE-09).

(P): provisional; (A): avance; (1ªE): primera estimación

Productividad media

Unidad: Euros

	2011	2012	2013	2014(P)	2015 (A)	2016 (1ªE)
Comarca	44.313	43.902	44.746	43.693	44.473	45.488
Aragón	52.804	52.423	53.928	54.112	54.623	54.850

Fuente: Estructura productiva de las comarcas aragonesas. Valor añadido bruto y empleo. IAEST

Vivienda y Construcción

Viviendas según tipo		Distribución de las viviendas principales según régimen de tenencia		Distribución de las viviendas convencionales según superficie útil	
	Viviendas	Régimen	%Viviendas	Superficie (m ²)	%Viviendas
Total	38.966	Total	100,0%	Total	100,0%
Principales	27.122	En propiedad		Hasta 45 m ²	2,4%
Convencional	27.120	Compra, pagada	42,6%	De 46 a 60 m ²	9,7%
Alojamientos	2	Compra, hipoteca	29,8%	De 61 a 75 m ²	18,8%
No principales	11.844	Herencia o donación	8,0%	De 76 a 90 m ²	32,0%
Secundarias	5.885	En alquiler	13,4%	De 91 a 105 m ²	13,0%
Vacías	5.959	Cedida gratis/bajo precio	1,9%	De 106 a 120 m ²	9,2%
		Otra forma	4,4%	De 121 a 150 m ²	7,2%
				Más de 150 m ²	7,6%

Fuente: Censos de población y viviendas, 2011. INE-IAEST.

Licencias municipales de obra

Estadísticas de la construcción¹

Año	Número de licencias	Edificios de nueva planta	Superficie a construir en edificios de nueva planta (m ²)	Viviendas construidas en edificios de nueva planta
2002	141	248	128.826	559
2003	161	223	116.968	315
2004	180	269	226.152	896
2005	208	232	142.375	458
2006	196	243	154.423	686
2007	189	222	128.590	501
2008	154	128	86.220	297
2009	96	42	48.519	200
2010	85	47	53.895	144
2011	100	49	26.728	19
2012	91	45	20.640	24
2013	86	57	66.788	9
2014	82	52	46.724	60
2015	76	67	43.496	11
2016	109	80	74.883	87

¹ Valores estimados.

NE: Dato no estimable por falta de información

Fuente: Estimaciones del IAEST a partir de la Estadística de Licencias municipales de obra del Ministerio de Fomento.

Transacciones inmobiliarias (compraventas de viviendas)

Compraventas según antigüedad de la vivienda

Año	Total viviendas	Viviendas nuevas	Viviendas 2ª mano
2004	816	370	446
2005	1.329	753	576
2006	1.497	910	587
2007	1.402	814	588
2008	1.076	785	291
2009	648	352	296
2010	687	329	358
2011	427	194	233
2012	576	298	278
2013	556	277	279
2014	492	188	304
2015	641	247	394
2016	672	245	427
2017	765	271	494

Compraventas según régimen de protección de la vivienda

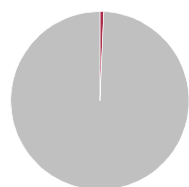
Año	Total viviendas	Viviendas libres	Viviendas protegidas
2004	816	726	90
2005	1.329	1.290	39
2006	1.497	1.379	118
2007	1.402	1.215	187
2008	1.076	776	300
2009	648	573	75
2010	687	625	62
2011	427	350	77
2012	576	481	95
2013	556	394	162
2014	492	428	64
2015	641	575	66
2016	672	612	60
2017	765	736	29

Fuente: Estadística de Transacciones Inmobiliarias. Ministerio de Fomento.

Unidad: Compraventas de viviendas elevadas a escritura pública ante notario.

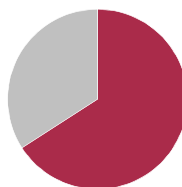
Catastro. Año 2015

Superficies catastrales



Tipo	Hectáreas	%
Urbana	1.772,0	0,7
Rústica	251.236,0	99,3

Superficie de parcelas urbanas



Tipo	Hectáreas	%
Edificadas	1.167,9	65,9
Solares	604,1	34,1

Suelo urbano

	Valor	%
Parcelas urbanas		
Unidades	23.921	
Superficie (has)	1.772,0	
Bienes inmuebles	75.730	
Valor catastral (miles de €)		
Total	2.286.381	
De la construcción	1.447.452	63,3
Del suelo	838.929	36,7

Bienes inmuebles según uso

Bienes inmuebles	
Residencial	40.395
Otros usos	
Almacén, Estac.	21.280
Comercial	2.733
Cultural	97
Ocio, Hostelería	121
Industrial	5.961
Deportivo	381
Suelo vacante	3.947
Oficinas	495
Edif. Singular	62
Religioso	193
Espectáculos	11
Sanidad, Benefic.	52

Antigüedad de la construcción

Año de construcción	Bienes inmuebles	%
Antes de 1950	10.462	14,6
1950-1959	2.109	2,9
1960-1969	4.910	6,8
1970-1979	11.664	16,3
1980-1989	11.730	16,3
1990-1999	11.710	16,3
2000-2009	14.523	20,2
2010 y siguientes	2.554	3,6
Sin definir	2.105	2,9

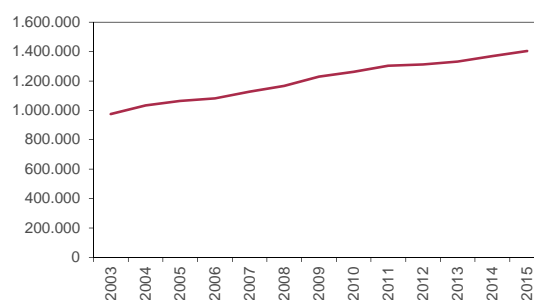
Suelo rústico

Número de parcelas	85.161
Número de subparcelas	126.463
Superficie total (hectáreas)	251.236,0
Valor catastral (miles de euros)	201.463

Impuesto de Bienes Inmuebles (I.B.I.). Año 2016

	Urbana	Rústica
Número de recibos	71.746	9.458
Base imponible (miles de €)	2.285.758	198.320
Base liquidable (miles de €)	2.024.930	188.159
Cuota íntegra (€)	17.366.616	1.243.038
Cuota líquida (€)	17.182.917	1.242.494

Evolución anual de la valoración catastral de los bienes residenciales (miles de €)



Fuente: Dirección General del Catastro

Presupuestos de entidades locales. Presupuesto comarcal.

	Presupuestos (€)			Liquidaciones de presupuestos (€)		
	2013	2014	2015	2012	2013	2014
Estado de la información	C	C	C	C	C	C
INGRESOS						
Total ingresos	7.163.848	6.852.015	6.846.336	5.693.703	6.666.166	6.830.847
Impuestos directos	0	0	0	0	0	0
Impuestos indirectos	0	0	0	0	0	0
Tasas y otros ingresos	1.329.618	1.447.824	1.526.338	1.211.857	1.663.679	1.424.102
Transferencias corrientes	5.814.227	5.402.189	5.318.997	4.349.195	4.985.786	4.912.857
Ingresos patrimoniales	5.000	1.000	1.000	4.467	501	930
Enajenación inversiones reales	0	0	0	0	0	0
Transferencias de capital	5.003	2	1	128.184	16.200	492.957
Activos financieros	5.000	500	0	0	0	0
Pasivos financieros	5.000	500	0	0	0	0
GASTOS						
Total gastos	7.163.848	6.852.015	6.846.336	5.650.060	6.684.352	2.425
Clasificación por capítulos						
Gastos de personal	3.133.891	3.053.224	3.098.714	2.639.573	2.671.815	2.813.664
Gastos en bienes corrientes y servicios	1.754.525	1.629.099	1.715.802	1.158.329	1.425.240	1.445.347
Gastos financieros	2.000	2.000	2.000	2.985	1.496	1.030
Transferencias corrientes	1.960.645	1.806.136	1.883.312	1.415.486	1.834.692	1.721.138
Fondo de contingencia	0	0	0	-	0	0
Inversiones reales	168.788	237.057	64.508	238.007	476.740	729.080
Transferencias de capital	122.000	122.000	82.001	175.596	106.729	2.000
Activos financieros	0	0	0	0	0	0
Pasivos financieros	22.000	2.500	0	20.085	167.640	6.714.683
Clasificación por áreas de gasto						
Deuda Pública	24.000	4.500	2.000	23.070	169.136	3.455
Servicios públicos básicos	1.039.816	1.208.666	1.203.808	1.218.442	1.125.165	1.445.345
Actuaciones de protección y promoción social	2.184.195	1.965.885	1.990.349	1.725.706	1.871.917	1.904.891
Produc. bienes públicos de carácter preferente	1.607.879	1.612.545	1.632.899	961.335	1.523.089	1.553.454
Actuaciones de carácter económico	1.194.631	785.608	690.522	756.655	894.842	576.701
Actuaciones de carácter general	1.113.327	1.274.811	1.326.759	964.853	1.100.203	1.230.837

Fuente: Ministerio de Hacienda y Administraciones Públicas. Secretaría General de Coordinación Autonómica y Local.

Estado de la información:

C= Consolidado

P= Prorrogado

E= Clasificación Económica de la Administración General

N= Sin información

Resultados electorales

Elecciones municipales, 2015.

Participación	Votos	%
Electores	52.037	
Votantes	34.646	66,6%
Abstenciones	17.391	33,4%
Votos blancos	950	
Votos nulos	599	

Candidaturas	Votos	%	Concejales
PP	10.849	32,5%	93
PSOE	9.496	28,5%	99
CAMBIAR	3.440	10,3%	5
PAR	2.699	8,1%	47
C's	2.354	7,1%	3
ARAGONSIPUEDE	2.196	6,6%	4
CHA	1.469	4,4%	9
EB	229	0,7%	0
UPyD	227	0,7%	0
FIA	206	0,6%	2
A.E.G.	148	0,4%	3
AE MURILLO DE GALLEGO	63	0,2%	3

Fuente: Ministerio del Interior

Elecciones a Cortes de Aragón, 2015.

Participación	Votos	%
Electores	51.616	
Votantes	34.444	66,7%
Abstenciones	17.172	33,3%
Votos blancos	866	
Votos nulos	516	

Candidaturas	Votos	%
PP	8.872	26,8%
PODEMOS	7.499	22,7%
PSOE	7.329	22,2%
C's	3.718	11,2%
PAR	1.984	6,0%
IU	1.353	4,1%
CHA	1.076	3,3%
UPyD	301	0,9%
EQUO	289	0,9%
PACMA	236	0,7%
EB	207	0,6%
RECORTES CERO	67	0,2%
COMPR. CON ARAGON	42	0,1%
PCPE	40	0,1%
FIA	28	0,1%
BAR	21	0,1%

Fuente: Gobierno de Aragón.

Elecciones al Congreso de los Diputados. Diciembre de 2015.

Participación	Votos	%
Electores	51.537	
Votantes	38.010	73,8%
Abstenciones	13.527	26,2%
Votos blancos	37.288	
Votos nulos	368	

Candidaturas	Votos	%
PP-PAR	11.713	31,4%
PSOE	8.466	22,7%
PODEMOS	7.154	19,2%
C's	6.634	17,8%
IU-CHA-UPeC	2.342	6,3%
UPYD	336	0,9%
PACMA	245	0,7%
EB	189	0,5%
VOX	0	0,0%
RECORTES CERO-G VERDE	108	0,3%
PCPE	82	0,2%
Independientes-FIA	19	0,1%

Fuente: Ministerio del Interior.

Elecciones al Congreso de los Diputados. Junio de 2016.

Participación	Votos	%
Electores	51.445	
Votantes	36.428	70,8%
Abstenciones	15.017	29,2%
Votos blancos	334	
Votos nulos	366	

Candidaturas	Votos	%
PP-PAR	12.621	35,3%
PSOE	8.700	24,4%
PODEMOS-IU-EQUO	7.375	20,6%
C's	6.018	16,8%
PACMA	327	0,9%
EB	190	0,5%
VOX	140	0,4%
UPyD	96	0,3%
RECORTES CERO-GRUPO VERDE	77	0,2%
PCPE	42	0,1%
MAS	23	0,1%
INDEPENDIENTES-FIA	0	0,0%
ENTABAN	119	0,3%
FE de las JONS	-	-
UDT	-	-

Fuente: Ministerio del Interior. Resultados provisionales