

## **Estadística Local de Aragón. Ficha territorial.**

COMARCA: Somontano de Barbastro

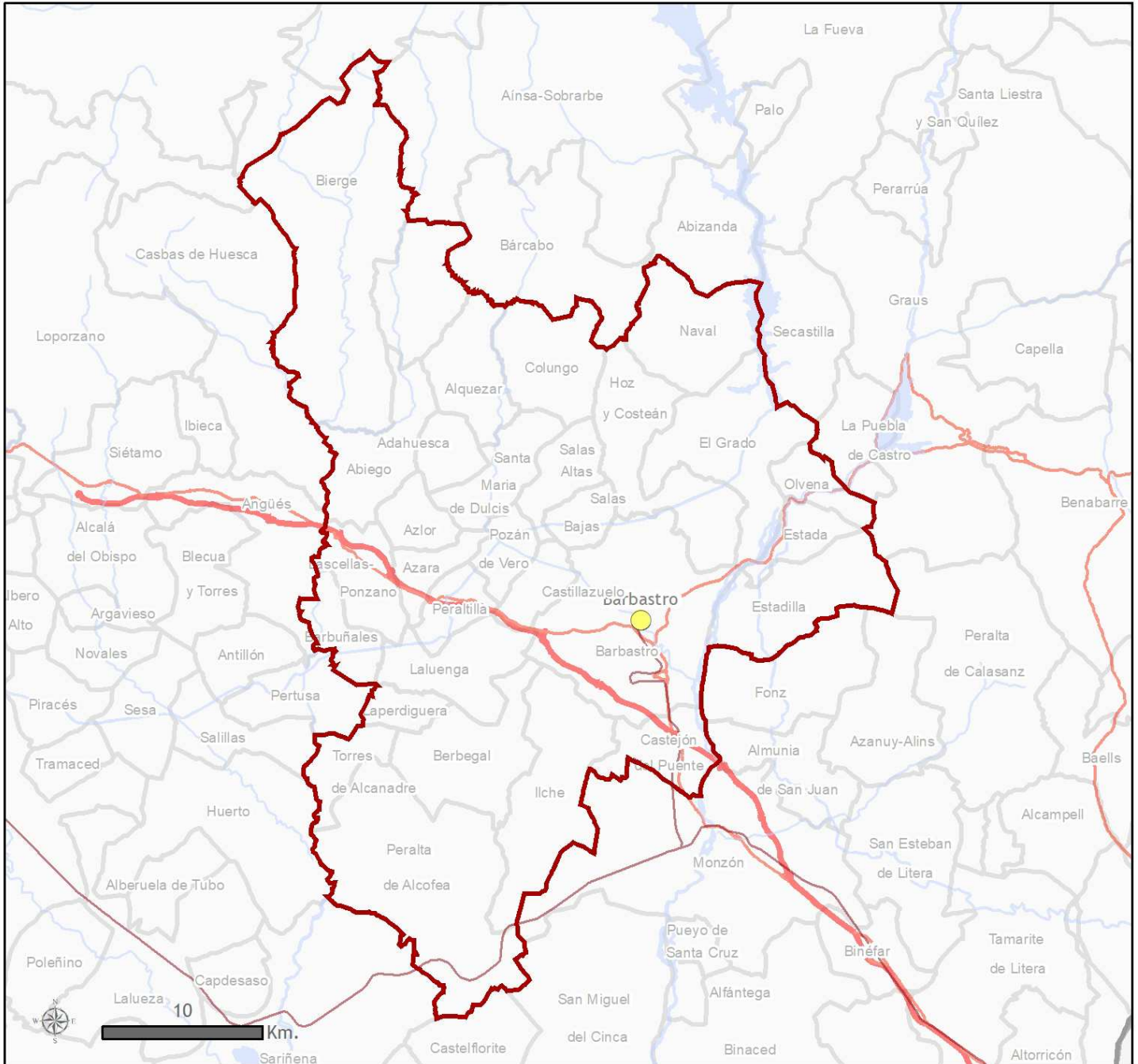
La presente ficha territorial es el resultado de compilar por área geográfica la información estadística disponible en las diversas áreas temáticas.

Fecha de la última actualización: 15 de mayo de 2018

---

### CONTENIDO TEMÁTICO:

- Territorio
- Infraestructuras y equipamientos
- Medio ambiente
- Población y hogares
- Enseñanza no universitaria
- Mercado de trabajo
- Economía
- Vivienda y construcción
- Presupuestos de entidades locales
- Resultados electorales



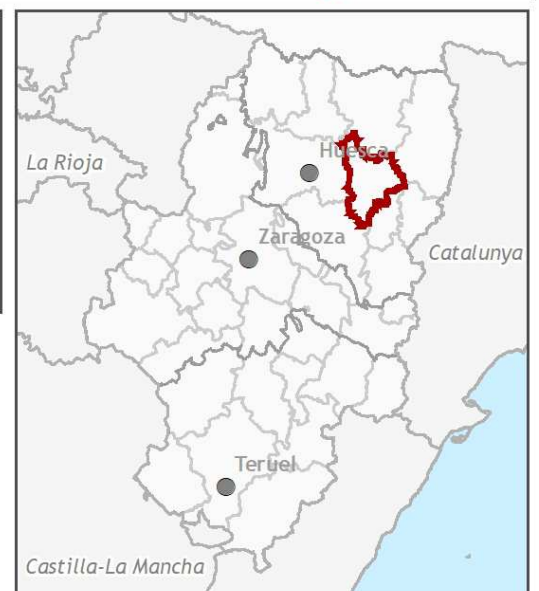
**Leyenda**

- Límite Autonómico
- Límite Comarcal
- Límite Provincial
- Límite Municipal
- Capital de Comarca
- Red de Ferrocarril
- Autopistas y Autovías
- Nacionales
- Ríos
- Embalses

**Observaciones**

- Proyección Cartográfica: ETRS89. UTM Huso 30 N.
- Fuente de información: IGEAR. Instituto Geográfico de Aragón.
- Año de creación: 2018

**Código de comarca:** 07  
**Número de municipios:** 29  
**Superficie:** 1.170,32 km<sup>2</sup>  
**Capital:** Barbastro  
**Ley de creación:** Ley 4/2002, BOA 03-04-02



## Territorio

### Unidades poblacionales

	Número
Municipios	29
Entidades singulares de población	62
Núcleos de población	58
Entidades de diseminado <sup>1</sup>	6

### Población

	Personas
Población	23.652
Población en núcleo	23.183
Población en diseminado	469

<sup>1</sup> Entidad de diseminado es aquella que no tiene núcleos de población en el territorio, únicamente población en diseminados.

Fuente: Nomenclátor del Padrón municipal de habitantes a 1-1-2017. INE-IAEST

### Relación de municipios en la comarca.

Código de municipio	Denominación	Población
22001	Abiego	246
22003	Adahuesca	172
22024	Alquézar	304
22041	Azara	180
22042	Azlor	143
22048	Barbastro	16.907
22050	Barbuñales	94
22055	Berbegal	357
22058	Bierge	242
22082	Castejón del Puente	326
22088	Castillazuelo	174
22090	Colungo	118
22102	Estada	202
22103	Estadilla	814
22115	Grado (El)	422
22128	Ilche	213
22135	Laluenga	210
22139	Laperdiguera	91
22141	Lascellas-Ponzano	128
22160	Naval	270
22164	Olvena	48
22174	Peralta de Alcofea	576
22176	Peraltilla	200
22186	Pozán de Vero	214
22201	Salas Altas	303
22202	Salas Bajas	171
22235	Torres de Alcanadre	93
22906	Santa María de Dulcis	213
22908	Hoz y Costeán	221

Fuente: Padrón municipal de habitantes, 1-1-2017. IAEST

## Infraestructuras y Equipamientos

Indicador	Valor indicador	Unidad	Año	Fuente
<b>Agua</b>				
				Instituto Aragonés de Estadística
Estaciones depuradoras de aguas residuales	6	Número	2016	
Fuentes de agua mineromedicinales	4	Número	2006	
<b>Sanidad</b>				
				Instituto Aragonés de Estadística
				Datos a diciembre
Farmacias	16	Número	2015	
Equipo de Atención Primaria				
Centros de Salud	3	Número	2015	
Consultorios	40	Número	2015	
Dotación de personal del Equipo de Atención Primaria				
Médicos de Familia	36	Número	2015	
Pediatras	3	Número	2015	
Enfermeras	35	Número	2015	
Fisioterapeutas	0	Número	2015	
Matronas	2	Número	2015	
Psicólogos	1	Número	2015	
Trabajadores sociales	1	Número	2015	
<b>Cultura</b>				
				Encuesta de Bibliotecas. INE-IAEST
Bibliotecas				
Central de CCAA	0	Número	2014	
Públicas	10	Número	2014	
No especializadas	0	Número	2014	
Instituciones de enseñanza superior	1	Número	2014	
Especializadas	2	Número	2014	
<b>Sociales</b>				
				Guía de Recursos Sociales
				Dpto. Ciudadanía y Derechos Sociales
Residencias para mayores	5	nº de residencias	2016	
Plazas para mayores en residencias	373	nº de plazas	2016	
Centros de día para personas mayores	5	nº de centros	2016	
Plazas en centros de día para personas mayores	130	nº de plazas	2016	
Servicios Sociales de Base y				
Centros Municipales de Servicios Sociales	1	nº de centros	2013	

## Medio ambiente

### Indicadores medioambientales

Indicador	Valor indicador	Unidad	Año	Fuente
<b>Zonas desfavorecidas y con limitaciones ambientales</b>				
Montaña	5	Nº municipios		Ministerio de Agricultura y Pesca, Alimentación y Medio Ambiente
Desfavorecida	22	Nº municipios		
<b>Agua</b>				
Viviendas con abastecimiento público de agua corriente	97,1	% viviendas	2011	Censos de población y viviendas.
Habitantes equivalentes de la/s estación/es depuradora/s	33.850	Hab/Eq	2016	Instituto Aragonés de Estadística
Superficie regable en relación a la SAU	56,0	% superficie	2009	Censo agrario
<b>Residuos</b>				
Contenedores de vidrio	189	Número	2015	ECOVIDRIO.
Vidrio doméstico recogido	511.370	Kg	2015	ECOVIDRIO.
Kg de vidrio doméstico recogido por habitante y año	21,4	Kg/hab	2015	ECOVIDRIO, IAEST.
Contenedores de pilas	58	Número	2007	Dpto. Desarrollo Rural y Sostenibilidad
Pilas recogidas	1.737	Kg	2007	Dpto. Desarrollo Rural y Sostenibilidad
Kg de pilas recogido por habitante y año	0,07	Kg/hab	2007	Dpto. Desarrollo Rural y Sostenibilidad
Contenedores de papel y cartón	49	Número	2014	Dpto. Desarrollo Rural y Sostenibilidad
Kg de papel/cartón recogidos en contenedor azul	290.500	Kg	2014	Dpto. Desarrollo Rural y Sostenibilidad
Contenedores de envases ligeros	336	Número	2014	Dpto. Desarrollo Rural y Sostenibilidad
Kg recogidos en contenedores de envases ligeros	362.925	Kg	2014	Dpto. Desarrollo Rural y Sostenibilidad
<b>Riesgos naturales</b>				
Instituto Aragonés de Estadística				
Incendios forestales	12	Número	2014	
Superficie forestal afectada en incendios	43,9	Hectáreas	2014	
<b>Agricultura ecológica</b>				
Comité Aragonés de Agricultura Ecológica.				
Superficie total inscrita en agricultura ecológica	877,2	Hectáreas	2016	
Superficie calificada en agricultura ecológica	670,3	Hectáreas	2016	
Superficie calificada en reconversión	111,7	Hectáreas	2016	
Superficie calificada en primer año en prácticas	95,2	Hectáreas	2016	

### Usos del suelo según Corine Land Cover

Usos	Hectáreas	%
Superficies artificiales	645,5	0,6
Zonas agrícolas	65.657,8	56,1
Zonas forestales con vegetación natural y espacios abiertos	50.421,3	43,1
Zonas húmedas	0,0	0,0
Superficies de agua	385,8	0,3

Fuente: Dpto. Desarrollo Rural y Sostenibilidad del Gobierno de Aragón, según datos del Instituto Geográfico Nacional. Corine Land Cover 2006.

## Zonas protegidas

Clasificación/Denominación	Superficie (hectáreas)
<b>Espacios Naturales Protegidos (ENP)</b>	
Parque Natural de la Sierra y los Cañones de Guara	17.792,5
<b>Lugares de Importancia Comunitaria (LIC)</b>	
Congosto de Olvena	884,6
Guara Norte	4.172,9
Ríos Cinca y Alcanadre	1.220,8
Sierra y Cañones de Guara	13.301,5
Yesos de Barbastro	3.246,2
<b>Zonas de Especial Protección para las Aves (ZEPAs)</b>	
Sierra y Cañones de Guara	25.169,6

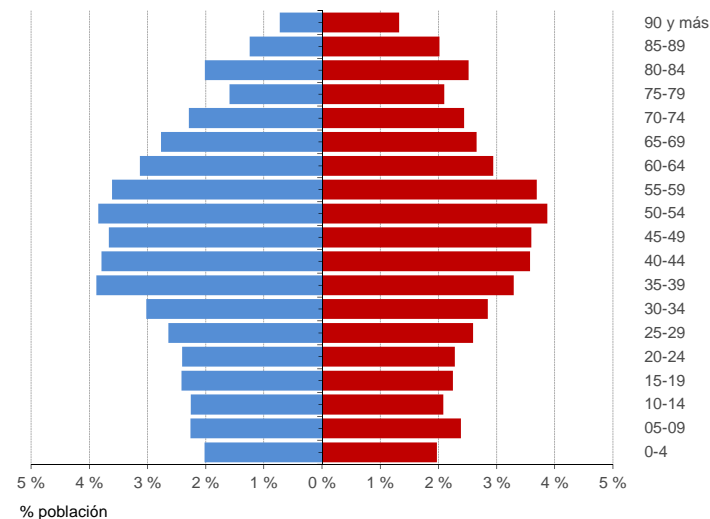
Fuente: Departamento de Desarrollo Rural y Sostenibilidad. Gobierno de Aragón

## Población y hogares

### Estructura de población a 1 de enero de 2017

Hombres  
11.723

Mujeres  
11.929



Indicadores demográficos	Comarca	Aragón
Población de 65 y más años	23,7%	21,4%
Edad media	46,0	44,6
Tasa global de dependencia	57,9	55,1
Tasa de feminidad	101,8	102,6
Extranjeros	8,1%	10,2%

Pob. 65 y más (Pob.  $\geq 65$  / Pob. Total) x 100  
 TG. dependencia (Pob.  $\leq 14$  + Pob.  $\geq 65$  / Pob. de 15 a 64) x 100  
 Feminidad (Pob. Total mujeres / Pob. Total hombres) x 100  
 Extranjeros (Pob. Extranjera / Pob. Total) x 100

Fuente: Padrón municipal de habitantes a 1-1-2017. INE-IAEST.

### Evolución de la población

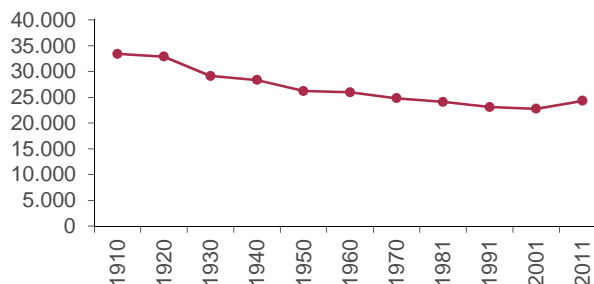
#### Evolución censal

Año	Población
1910	33.406
1920	32.898
1930	29.124
1940	28.361
1950	26.211
1960	25.978
1970	24.804
1981	24.094
1991	23.105
2001	22.772
2011	24.309

#### Cifras oficiales a 1 de enero

Año	Población
2007	23.613
2008	24.090
2009	24.381
2010	24.410
2011	24.304
2012	24.428
2013	24.111
2014	24.086
2015	23.925
2016	23.735
2017	23.652

#### Evolución censal de la población

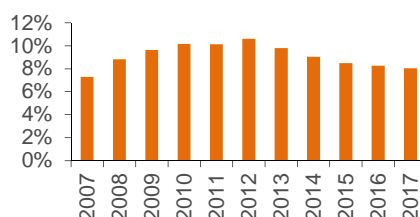


Fuentes para evolución censal: Censos de población de 1900 a 2011. Se ha recalculado la población según la estructura territorial del municipio en 2011.  
 Fuente para poblaciones oficiales: Padrón municipal de habitantes a 1 de enero de cada año.

### Población extranjera a 1 de enero de 2017

	Extranjeros	%
Total	1.905	100,0
Europa	768	40,3
África	719	37,7
América	346	18,2
Asia	70	3,7
Oceanía	2	0,1
Apátridas, no consta	0	0,0

#### Evolución del porcentaje de población extranjera sobre el total de población



#### Nacionalidades más frecuentes. Año 2017

Nacionalidad	Personas
Marruecos	446
Rumanía	396
Mali	137
Bulgaria	125
Gambia	61

Fuente: Padrón municipal de habitantes a 1-1-2017. INE-IAEST

## Movimiento natural y migratorio de la población

### Evolución anual de los indicadores de movimiento natural de población

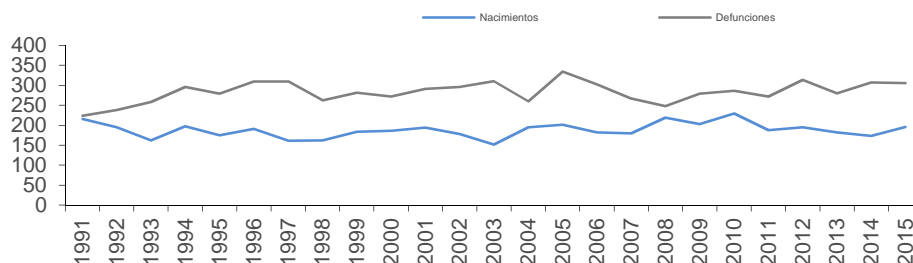
	1991	1996	2001	2006	2011	2015
<b>Nacimientos</b>	<b>216</b>	<b>191</b>	<b>194</b>	<b>182</b>	<b>188</b>	<b>196</b>
Niños	112	95	89	92	96	104
Niñas	104	96	105	90	92	92
<b>Defunciones</b>	<b>224</b>	<b>309</b>	<b>291</b>	<b>302</b>	<b>272</b>	<b>305</b>
Hombres	121	168	153	167	149	161
Mujeres	103	141	138	135	123	144
Saldo vegetativo	-8	-118	-97	-120	-84	-109
<b>Matrimonios</b>	<b>80</b>	<b>79</b>	<b>81</b>	<b>88</b>	<b>27</b>	<b>55</b>
Religiosos	63	69	65	48	15	25
Exclusivamente civiles	17	10	16	40	12	30

### Tasas. Año 2015.

	Comarca	Aragón
Tasa bruta de natalidad (‰)	8,2	8,7
Tasa bruta de mortalidad (‰)	12,8	10,3
Tasa de nupcialidad (‰)	2,3	3,2

### Evolución anual de los indicadores de movimientos migratorios

	1991	1996	2001	2006	2011	2015
Emigraciones	262	285	362	718	820	783
Inmigraciones	263	218	610	972	982	751
Saldo migratorio	1	-67	248	254	162	-32



- Saldo vegetativo: Nacimientos menos defunciones.

- Emigraciones: Bajas por variación residencial.

- Inmigraciones: Altas por variación residencial.

- Saldo migratorio: Altas menos bajas por variación residencial.

- Tasa bruta de natalidad: Nacimientos por cada mil habitantes.

- Tasa bruta de mortalidad: Muertes por cada mil habitantes.

- Tasa de nupcialidad: Matrimonios por cada mil habitantes.

### Distribución de las defunciones por grandes grupos de causas de muerte. Año 2015.

	Ambos sexos	Hombres	Mujeres
<b>Todas las causas</b>	<b>100,0%</b>	<b>100,0%</b>	<b>100,0%</b>
Enfermedades del sistema circulatorio	<b>37,4%</b>	34,2%	41,0%
Tumores	<b>23,6%</b>	28,0%	18,8%
Enfermedades del sistema respiratorio	<b>9,2%</b>	9,9%	8,3%
Enfermedades del sistema digestivo	<b>4,9%</b>	5,0%	4,9%
Enfermedades del sistema nervioso y de los órganos de los sentidos	<b>6,2%</b>	5,0%	7,6%
Trastornos mentales y del comportamiento	<b>5,6%</b>	5,0%	6,3%
Enfermedades endocrinas, nutricionales y metabólicas	<b>2,3%</b>	1,2%	3,5%
Causas externas de mortalidad	<b>3,9%</b>	3,7%	4,2%
Enfermedades del sistema genitourinario	<b>1,6%</b>	2,5%	0,7%
Resto de causas de muerte	<b>5,2%</b>	5,6%	4,9%

Fuente: Movimiento natural de población. INE-IAEST.



## Residentes en viviendas principales

Censo de población y viviendas, 2011

· Esta explotación incluye exclusivamente a los residentes en viviendas principales.  
· Se considera hogar al grupo de personas que reside en la misma vivienda principal.

### Distribución de la población de 16 y más años según estado civil

	Ambos sexos		
	Hombres	Mujeres	
<b>Total</b>	<b>100,0%</b>	<b>100,0%</b>	<b>100,0%</b>
Solteros	33,5%	39,7%	27,3%
Casados	51,8%	51,9%	51,7%
Viudos	9,9%	3,6%	16,3%
Separados/divorciados	4,7%	4,8%	4,7%

### Distribución de la población de 25 años y más según nivel máximo de estudios alcanzados

	Ambos sexos	Hombres	Mujeres
<b>Total</b>	<b>100,0%</b>	<b>100,0%</b>	<b>100,0%</b>
Analfabetos	1,1%	1,0%	1,2%
Sin estudios	28,4%	25,5%	31,3%
ESO, EGB, Bachiller Ele.	30,2%	32,8%	27,7%
Bachillerato Superior	9,8%	10,2%	9,4%
FP Grado Medio	7,2%	9,3%	5,1%
FP Grado Superior	8,1%	8,9%	7,3%
Diplomatura	7,5%	5,3%	9,7%
Licenciatura y Grado	6,3%	6,2%	6,3%
Doctorado y Máster	1,3%	0,7%	1,9%

### Distribución de la población de 16 y más años por relación con la actividad y sexo.

	Ambos sexos		
	Hombres	Mujeres	
<b>Total</b>	<b>100,0%</b>	<b>100,0%</b>	<b>100,0%</b>
<b>Activos</b>	<b>59,9%</b>	<b>64,0%</b>	<b>55,7%</b>
Ocupado	44,6%	48,0%	41,2%
Parado	15,3%	16,0%	14,5%
<b>Inactivos</b>	<b>40,1%</b>	<b>36,0%</b>	<b>44,3%</b>
Persona con invalidez laboral permanente	1,7%	2,3%	1,1%
Jubilado, prejubilado, pensionista o rentista	28,5%	28,7%	28,3%
Estudiante	3,8%	3,4%	4,2%
Otra situación	6,1%	1,6%	10,6%

### Tamaño de los hogares.

	Hogares
<b>Total</b>	<b>9.864</b>
1 persona	2.633
2 personas	3.098
3 personas	2.017
4 personas	1.616
5 personas	353
6 personas	136
7 personas o más	11
<b>Tamaño medio del hogar</b>	<b>2,4</b>

### Distribución de las personas de 16 a 64 años según formas de convivencia.

Forma de convivencia	Porcentaje personas
<b>Total</b>	<b>100,0%</b>
Solos	8,8%
Con sus padres, sin pareja	23,0%
Con su pareja sin hijos ni padres	15,5%
Con su pareja e hijos	38,7%
Con su pareja y alguno de sus padres	2,4%
Otra forma	11,6%

### Distribución de las personas de 65 y más años, según formas de convivencia.

Forma de convivencia	Porcentaje personas
<b>Total</b>	<b>100,0%</b>
Sólo	24,8%
Sólo con su pareja	31,4%
Sin pareja con hijos	7,2%
Con su pareja e hijos	16,0%
Otra forma	20,6%

Fuente: Censos de población y viviendas, 2011. Explotación IAEST

Los Censos de población y viviendas, 2011 es una operación estadística de carácter muestral, con fecha de referencia 1 de noviembre de 2011. En los municipios de menos de 2000 habitantes el error muestral puede ser elevado.

## Población vinculada a otros municipios

Censo de población y viviendas, 2011

Personas residentes en viviendas principales por disposición de una segunda vivienda (en propiedad, alquiler o cedida gratis).

<b>Personas que pasan más de 14 noches al año fuera de su municipio de residencia</b>	<b>5.386</b>
Disponen de segunda residencia:	<b>2.648</b>
En Aragón	1.478
En Comunidades Limítrofes	634
En Otras Comunidades Autónomas	332
En el Extranjero	204
No disponen de segunda residencia	<b>2.738</b>
<b>Personas que no pasan más de 14 noches al año fuera de su municipio</b>	<b>18.615</b>

Ranking de los municipios en los que las personas residentes en viviendas principales pasan más de 14 noches al año fuera de su municipio de residencia

Destino	Personas
En el extranjero	752
Huesca	496
Zaragoza	475
Barcelona	244
Barbastro	228
Benasque	173
Monzón	173
Fiscal	150
Calafell	148

Fuente: Censos de población y viviendas, 2011

Los Censos de población y viviendas, 2011 es una operación estadística de carácter muestral. En los municipios de menos de 2000 habitantes el error muestral puede ser elevado.

Los Censos de población y viviendas son operaciones estadísticas que se realizan cada 10 años.

## Enseñanza no universitaria

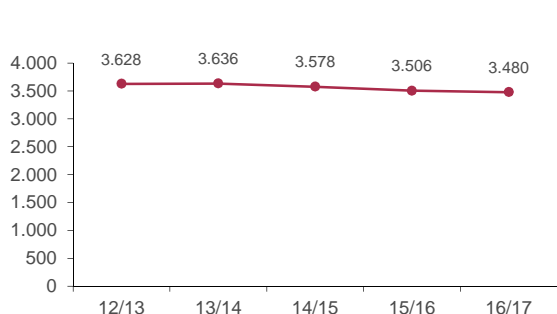
### Curso 2016/2017 por titularidad

	Total	Pública	Privada
Centros	16	12	4
Profesores	375	309	66
Alumnos	3.480	2.744	736

### Alumnado extranjero por curso

	12/13	13/14	14/15	15/16	16/17
% de alumnado extranjero sobre total de alumnos	13,7%	12,4%	13,3%	11,9%	11,7%

### Evolución del total de alumnos matriculados



### Nivel de enseñanza. Curso 2016/2017

	Centros que imparten la enseñanza	Alumnado matriculado
E. Infantil (0-3 años)	7	230
E. Infantil (3-6 años)	7	560
E. Primaria	7	1.245
ESO	4	841
Bachillerato	2	250
Formación Profesional Básica	3	60
Ciclos F grado medio	2	148
Ciclos F grado superior	2	146
Otros prog formativos / PCPI <sup>1</sup>	0	0
Educación Especial	0	0

Fuente: Estadística de la enseñanza no universitaria. IAEST.

<sup>1</sup> Programas de Cualificación Profesional Inicial

## Mercado de trabajo

### Afiliaciones a la Seguridad Social

Unidad: media anual

#### Afiliaciones por sector de actividad. Todos los regímenes

	2014		2015		2016		2017	
	Afiliaciones	%	Afiliaciones	%	Afiliaciones	%	Afiliaciones	%
<b>Total</b>	<b>8.919</b>	<b>100,0</b>	<b>9.116</b>	<b>100,0</b>	<b>9.347</b>	<b>100,0</b>	<b>9.738</b>	<b>100,0</b>
Agricultura	1.121	12,6	1.072	11,8	1.093	11,7	1.113	11,4
Industria	1.552	17,4	1.587	17,4	1.603	17,1	1.696	17,4
Construcción	623	7,0	618	6,8	625	6,7	617	6,3
Servicios	5.623	63,0	5.839	64,1	6.026	64,5	6.312	64,8
Sin clasificar	0	0,0	0	0,0	0	0,0	0	0,0

#### Trabajadores por cuenta propia (R.E.T.A.) según sector de actividad

	2014		2015		2016		2017	
	Personas	%	Personas	%	Personas	%	Personas	%
<b>Total</b>	<b>2.338</b>	<b>100,0</b>	<b>2.321</b>	<b>100,0</b>	<b>2.288</b>	<b>100,0</b>	<b>2.287</b>	<b>100,0</b>
Agricultura	645	27,6	640	27,6	642	28,1	648	28,3
Industria	204	8,7	212	9,1	216	9,4	214	9,4
Construcción	289	12,4	277	11,9	274	12,0	269	11,8
Servicios	1.200	51,3	1.192	51,4	1.156	50,5	1.156	50,5

Fuente: Tesorería General de la Seguridad Social. Explotación: Instituto Aragonés de Estadística (IAEST).

## Afiliados a nivel división de CNAE-09. Año 2017

Unidad: Media anual

Código	Descripción	Afiliados
01	Agricultura, ganadería, caza y servicios relacionados con las mismas	1.092
02	Silvicultura y explotación forestal	4
03	Pesca y acuicultura	17
05	Extracción de antracita, hulla y lignito	
06	Extracción de crudo de petróleo y gas natural	
07	Extracción de minerales metálicos	
08	Otras industrias extractivas	13
09	Actividades de apoyo a las industrias extractivas	
10	Industria de la alimentación	218
11	Fabricación de bebidas	182
12	Industria del tabaco	
13	Industria textil	3
14	Confección de prendas de vestir	4
15	Industria del cuero y del calzado	176
16	Industria de la madera y del corcho, excepto muebles; cestería y espartería	33
17	Industria del papel	51
18	Artes gráficas y reproducción de soportes grabados	55
19	Coquerías y refino de petróleo	
20	Industria química	442
21	Fabricación de productos farmacéuticos	2
22	Fabricación de productos de caucho y plásticos	1
23	Fabricación de otros productos minerales no metálicos	85
24	Metalurgia; fabricación de productos de hierro, acero y ferroaleaciones	9
25	Fabricación de productos metálicos, excepto maquinaria y equipo	132
26	Fabricación de productos informáticos, electrónicos y ópticos	41
27	Fabricación de material y equipo eléctrico	29
28	Fabricación de maquinaria y equipo n.c.o.p.	80
29	Fabricación de vehículos de motor, remolques y semirremolques	17
30	Fabricación de otro material de transporte	
31	Fabricación de muebles	22
32	Otras industrias manufactureras	4
33	Reparación e instalación de maquinaria y equipo	48
35	Suministro de energía eléctrica, gas, vapor y aire acondicionado	30
36	Captación, depuración y distribución de agua	12
37	Recogida y tratamiento de aguas residuales	2
38	Recogida, tratamiento y eliminación de residuos; valorización	7
39	Actividades de descontaminación y otros servicios de gestión de residuos	
41	Construcción de edificios	228
42	Ingeniería civil	4
43	Actividades de construcción especializada	385
45	Venta y reparación de vehículos de motor y motocicletas	234
46	Comercio al por mayor e intermediarios del comercio, excepto de vehículos de motor y motocicletas	365
47	Comercio al por menor, excepto de vehículos de motor y motocicletas	773
49	Transporte terrestre y por tubería	162
50	Transporte marítimo y por vías navegables interiores	
51	Transporte aéreo	
52	Almacenamiento y actividades anexas al transporte	1
53	Actividades postales y de correos	1
55	Servicios de alojamiento	194
56	Servicios de comidas y bebidas	527
58	Edición	20
59	Actividades cinematográficas, de vídeo y de programas de televisión, grabación de sonido y edición musical	19
60	Actividades de programación y emisión de radio y televisión	4
61	Telecomunicaciones	13
62	Programación, consultoría y otras actividades relacionadas con la informática	15

## Afiliados a nivel división de CNAE-09. Año 2017

Unidad: Media anual

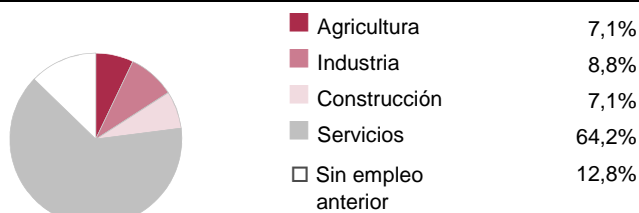
Código	Descripción	Afiliados
63	Servicios de información	9
64	Servicios financieros, excepto seguros y fondos de pensiones	3
65	Seguros, reaseguros y fondos de pensiones, excepto Seguridad Social obligatoria	5
66	Actividades auxiliares a los servicios financieros y a los seguros	25
68	Actividades inmobiliarias	17
69	Actividades jurídicas y de contabilidad	112
70	Actividades de las sedes centrales; actividades de consultoría de gestión empresarial	7
71	Servicios técnicos de arquitectura e ingeniería; ensayos y análisis técnicos	84
72	Investigación y desarrollo	6
73	Publicidad y estudios de mercado	25
74	Otras actividades profesionales, científicas y técnicas	24
75	Actividades veterinarias	13
77	Actividades de alquiler	11
78	Actividades relacionadas con el empleo	211
79	Actividades de agencias de viajes, operadores turísticos, servicios de reservas y actividades relacionadas con los mismos	21
80	Actividades de seguridad e investigación	
81	Servicios a edificios y actividades de jardinería	160
82	Actividades administrativas de oficina y otras actividades auxiliares a las empresas	148
84	Administración Pública y defensa; Seguridad Social obligatoria	301
85	Educación	216
86	Actividades sanitarias	1.537
87	Asistencia en establecimientos residenciales	270
88	Actividades de servicios sociales sin alojamiento	59
90	Actividades de creación, artísticas y espectáculos	10
91	Actividades de bibliotecas, archivos, museos y otras actividades culturales	6
92	Actividades de juegos de azar y apuestas	5
93	Actividades deportivas, recreativas y de entretenimiento	125
94	Actividades asociativas	144
95	Reparación de ordenadores, efectos personales y artículos de uso doméstico	33
96	Otros servicios personales	137
97	Actividades de los hogares como empleadores de personal doméstico	263
98	Actividades de los hogares como productores de bienes y servicios para uso propio	
99	Actividades de organizaciones y organismos extraterritoriales	

Fuente: Tesorería General de la Seguridad Social. Explotación: Instituto Aragonés de Estadística (IAEST).

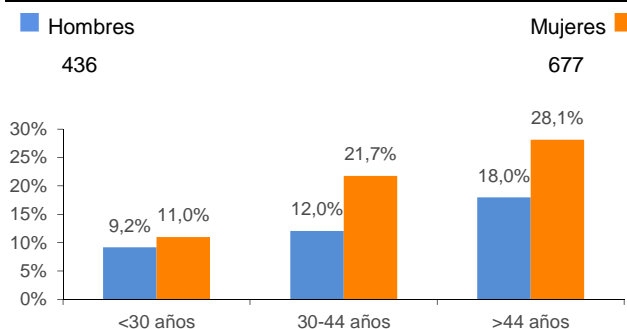
## Paro registrado. Año 2017

Unidad: media anual de demandantes parados

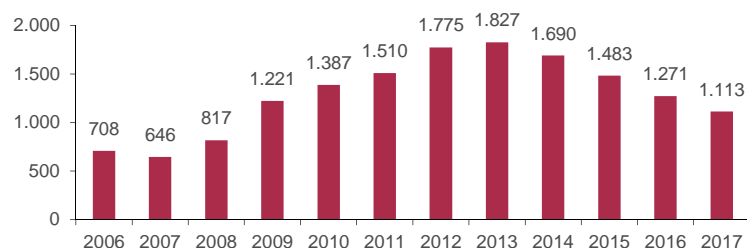
### Demandantes según sector de actividad



### Demandantes parados según sexo y edad



### Evolución de la media anual de demandantes parados



Fuente: Instituto Aragonés de Empleo  
Explotación: Instituto Aragonés de Estadística

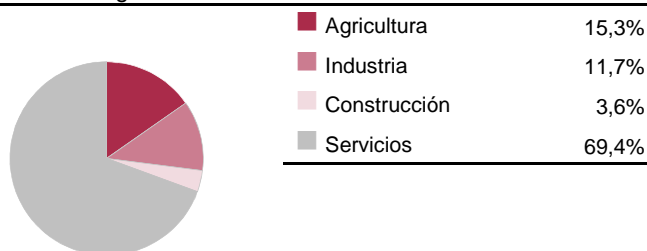
### Ranking de las ocupaciones más demandadas

Ocupación	Nº Demandantes
Personal de limpieza de oficinas, hoteles y otros establecimientos similares	379
Vendedores en tiendas y almacenes	316
Peones de las industrias manufactureras	273
Empleados administrativos sin tareas de atención al público no clasificados bajo otros epígrafes	132
Camareros asalariados	125
Ayudantes de cocina	110
Trabajadores de los cuidados personales a domicilio	96
Peones agrícolas (excepto en huertas, invernaderos, viveros y jardines)	91
Conductores asalariados de automóviles, taxis y furgonetas	87
Peones de la construcción de edificios	82

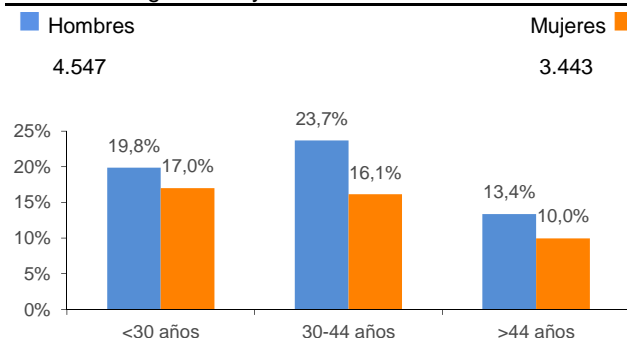
## Contratos. Año 2017

Unidad: Total anual de contratos registrados

### Contratos según sector de actividad



### Contratos según sexo y edad



Fuente: Instituto Aragonés de Empleo  
Explotación: Instituto Aragonés de Estadística

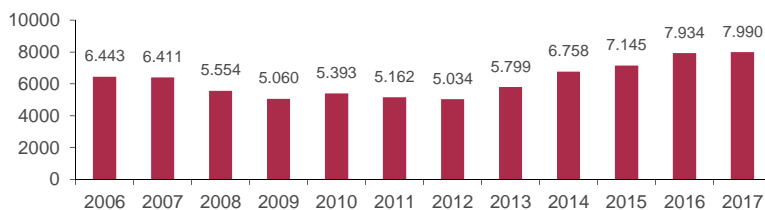
## Contratos. Año 2017

Unidad: Total anual de contratos registrados

### Según modalidad de los contratos

	Nº contratos	Porcentaje
<b>Total</b>	<b>7.990</b>	<b>100,0</b>
Indefinidos	720	9,0
Temporales	7.270	91,0

### Evolución del total de contratos anual



### Ranking de ocupaciones más contratadas

Ocupación	Nº de contratos
Camareros asalariados	1.159
Peones agrícolas (excepto en huertas, invernaderos, viveros y jardines)	774
Peones de las industrias manufactureras	667
Vendedores en tiendas y almacenes	447
Ayudantes de cocina	387
Personal de limpieza de oficinas, hoteles y otros establecimientos similares	365
Cajeros y taquilleros (excepto bancos)	244
Cuidadores de niños en guarderías y centros educativos	221
Instructores de actividades deportivas	166
Cocineros asalariados	161

Fuente: Instituto Aragonés de Empleo. Explotación: Instituto Aragonés de Estadística

## Economía

### Agricultura

Censo agrario, 2009

Tipo de explotaciones	Número de explotaciones	Indicadores	
Total	2.087	Superficie agraria utilizada (SAU) (hectáreas)	65.368,8
Agrícolas	1.687	% de SAU sobre superficie total de la comarca	56,0
Ganaderas	31	% explotaciones cuyo titular es persona física	91,6
Agricultura y ganadería	369	Producción estándar total (miles de €)	103.541

Explotaciones según superficie	Número	Superficie agrícola según tipo de cultivo (Ha)			
		Total	Secano	Regadío	
Nº explotaciones sin tierras	34	Cereales para grano	29.205,9	20.473,4	8.732,5
Nº explotaciones de menos de 5 has	553	Leguminosas para grano	363,8	220,7	143,0
Nº explotaciones de 5 a 50 has.	1.123	Patata	22,5	20,7	1,8
Nº explotaciones de 50 has o más	377	Cultivos industriales	480,7	92,5	388,1
		Cultivos forrajeros	4.414,5	1.292,5	3.122,0
Ganadería	Número	Hortalizas, melones y fresas	23,1	2,1	21,0
Nº de unidades ganaderas	72.556	Flores, plantas ornamentales	0,0	0,0	0,0
Nº de cabezas de ganado Bovino	15.920	Semillas y plántulas	0,0	0,0	0,0
Nº de cabezas de ganado Ovino	42.674	Frutales	4.121,4	3.871,6	249,8
Nº de cabezas de ganado Caprino	1.203	Olivar	3.592,8	3.374,1	218,7
Nº de cabezas de ganado Porcino	216.787	Viñedo	4.433,5	2.475,6	1.957,9
Nº de cabezas de ganado Equino	50	Barbechos	5.517,6	-	-
Aves (excepto avestruces)	423.944				
Conejas madres solo hembras reproductoras	4.488				
Colmenas	1.870				

Producción ecológica		Unidades de trabajo	UTA
Agricultura ecológica		Unidades de trabajo total	1.563
Número de explotaciones	30	Unidades de trabajo que son asalariados	380
Superficie (Ha)	554,3	Unidades de trabajo que son mano de obra familiar	1.183
Ganadería ecológica			
Número de explotaciones	1		

Fuente: Censo agrario, 2009. INE-IAEST.

El Censo agrario es una operación estadística que se realiza cada 10 años.

### Oferta turística. Año 2016

	Establecimientos	Plazas
Hoteles, hostales y similares	36	1.338
Viviendas de turismo rural	82	647
Campings	4	1.449
Apartamentos turísticos	45	187
Viviendas de uso turístico	3	16

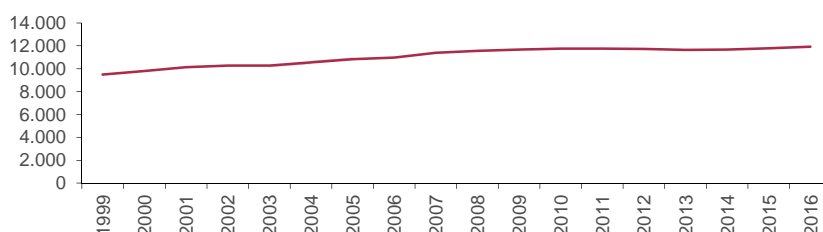
Fuente: IAEST



## Parque de vehículos. Año 2016

	Vehículos
<b>Total</b>	<b>19.952</b>
Turismos	11.930
Motocicletas	1.743
Camiones y furgonetas	3.912
Autobuses	15
Tractores industriales	132
Otros vehículos	768
Ciclomotores	1.452

Evolución del número de turismos



Fuente: Dirección General de Tráfico.

## Antigüedad del Parque de vehículos. Año 2015

Año de matriculación	Turismos	Autobuses	Motocicletas	Camiones y furgonetas	Tractores industriales	Otros vehículos
Antes de 1995	1.729	12	594	847	15	141
De 1995 a 2005	5.497	2	392	1.855	39	367
2006	745	0	135	287	8	66
2007	726	0	103	258	14	59
2008	523	0	102	173	15	22
2009	489	0	71	82	4	24
2010	466	0	65	118	7	20
2011	297	0	65	91	3	11
2012	272	0	47	57	7	10
2013	269	0	32	55	5	9
2014	396	0	36	49	9	14
2015	399	1	58	74	11	22

Fuente: Instituto Aragonés de Estadística (IAEST) a partir de datos de la Dirección General de Tráfico.

## Licencias de transporte. Año 2016

Tipo	Código	Número de licencias
Transporte público mercancías ligeros nacional	MDL-N	15
Transporte público mercancías ligeros nacional empresa	MDLE-N	8
Transporte público mercancías nacional	MDP-N	194
Transporte público mercancías nacional empresa	MDPE-N	56
Transporte privado mercancías nacional	MPC-N	92
Transporte privado mercancías nacional empresa	MPCE-N	53
Operador de transporte (sin ámbito geográfico)	OT	2
Transporte público viajeros en autobús	VD	0
Transporte público viajeros en autobús nacional	VD-N	2
Transporte privado de viajeros nacional	VPC-N	0
Transporte público ambulancias nacional	VS-N	0
Transporte público ambulancias nacional empresa	VSE-N	0
Transporte privado ambulancias nacional	VSPC-N	0
Transporte privado ambulancias nacional empresa	VSPCE-N	0
Transporte público de viajeros en turismo nacional	VT-N	21
Transporte arrendamiento con conductor nacional	VTC-N	0
Transporte público mixtos	XD-N	0

Fuente: Dirección General de Movilidad e Infraestructuras. Gobierno de Aragón.

## Estructura productiva y renta

### Renta disponible bruta. Años 2011 a 2014

Renta disponible bruta (euros)	Comarca	Aragón
2011	393.082.843	21.039.897.000
2012	375.642.322	21.389.639.000
2013	354.049.829	20.754.889.000
2014	353.229.600	20.486.281.000

Renta disponible bruta per cápita	Comarca	Aragón
2011	16.174	15.619
2012	15.378	15.888
2013	14.684	15.380
2014	14.665	15.207

Participación estimada sobre la renta disponible bruta de Aragón (%)	Comarca	Aragón
2011	1,84%	100,00%
2012	1,81%	100,00%
2013	1,73%	100,00%
2014	1,74%	100,00%

Fuente: Instituto Aragonés de Estadística (IAEST).

## Valor añadido bruto comarcal por ramas de actividad

Unidad: Miles de euros

(*) Sectores	2011	2012	2013	2014(P)	2015 (A)	2016 (1ªE)
<b>Total VAB</b>	<b>578.531</b>	<b>537.911</b>	<b>535.738</b>	<b>552.702</b>	<b>575.858</b>	<b>587.026</b>
A Agricultura, ganadería, silvicultura y pesca	65.765	64.877	77.128	67.059	73.597	79.827
B;E Extractivas, Energía y agua	41.732	39.585	39.715	34.466	32.887	30.865
C Industria manufacturera	117.638	107.031	102.874	123.001	132.959	131.280
F Construcción	61.472	48.301	42.531	41.703	39.869	39.471
G-J Comercio; reparación; transporte; hostelería; información y comunicaciones	110.512	104.098	100.964	104.652	106.736	112.068
K-N Actividades financieras, inmobiliarias; actividades profesionales, científicas y técnicas, administrativas y servicios auxiliares	51.032	50.317	47.762	54.490	57.475	57.659
O-U Administración pública y defensa; seguridad social obligatoria; educación; actividades sanitarias y de servicios sociales; otros servicios	130.381	123.701	124.765	127.331	132.336	135.857

## Empleo comarcal por ramas de actividad

Unidad: nº de empleos

(*) Sectores	2011	2012	2013	2014(P)	2015 (A)	2016 (1ªE)
<b>Total Empleo</b>	<b>10.133</b>	<b>9.863</b>	<b>9.712</b>	<b>9.653</b>	<b>9.887</b>	<b>10.181</b>
A Agricultura, ganadería, silvicultura y pesca	1.073	1.098	1.184	1.108	1.139	1.197
B;E Extractivas, Energía y agua	120	142	128	126	125	127
C Industria manufacturera	1.703	1.641	1.555	1.593	1.615	1.646
F Construcción	894	751	648	613	637	628
G-J Comercio; reparación; transporte; hostelería; información y comunicaciones	2.429	2.202	2.143	2.135	2.180	2.208
K-N Actividades financieras, inmobiliarias; actividades profesionales, científicas y técnicas, administrativas y servicios auxiliares	657	783	741	693	739	816
O-U Administración pública y defensa; seguridad social obligatoria; educación; actividades sanitarias y de servicios sociales; otros servicios	3.257	3.247	3.313	3.386	3.453	3.559

(\*) Clasificación nacional de actividades económicas a nivel de sección de actividad (CNAE-09).

(P): provisional; (A): avance; (1ªE): primera estimación

## Productividad media

Unidad: Euros

	2011	2012	2013	2014(P)	2015 (A)	2016 (1ªE)
Comarca	57.094	54.538	55.162	57.257	58.244	57.659
Aragón	52.804	52.423	53.928	54.112	54.623	54.850

Fuente: Estructura productiva de las comarcas aragonesas. Valor añadido bruto y empleo. IAEST

## Vivienda y Construcción

Viviendas según tipo		Distribución de las viviendas principales según régimen de tenencia		Distribución de las viviendas convencionales según superficie útil	
	Viviendas	Régimen	%Viviendas	Superficie (m <sup>2</sup> )	%Viviendas
<b>Total</b>	<b>14.365</b>	<b>Total</b>	<b>100,0%</b>	<b>Total</b>	<b>100,0%</b>
Principales	9.864	En propiedad		Hasta 45 m <sup>2</sup>	1,9%
Convencional	9.864	Compra, pagada	39,1%	De 46 a 60 m <sup>2</sup>	7,2%
Alojamientos	0	Compra, hipoteca	24,4%	De 61 a 75 m <sup>2</sup>	12,2%
No principales	4.501	Herencia o donación	13,9%	De 76 a 90 m <sup>2</sup>	33,8%
Secundarias	2.612	En alquiler	14,3%	De 91 a 105 m <sup>2</sup>	15,4%
Vacías	1.889	Cedida gratis/bajo precio	2,9%	De 106 a 120 m <sup>2</sup>	10,1%
		Otra forma	5,4%	De 121 a 150 m <sup>2</sup>	8,3%
				Más de 150 m <sup>2</sup>	11,1%

Fuente: Censos de población y viviendas, 2011. INE-IAEST.

## Licencias municipales de obra

### Estadísticas de la construcción<sup>1</sup>

Año	Número de licencias	Edificios de nueva planta	Superficie a construir en edificios de nueva planta (m <sup>2</sup> )	Viviendas construidas en edificios de nueva planta
2002	76	93	65.656	195
2003	86	112	84.261	287
2004	101	91	93.218	365
2005	100	127	101.579	255
2006	105	113	115.391	509
2007	82	100	56.646	216
2008	80	92	54.058	131
2009	47	47	26.238	39
2010	62	44	16.598	52
2011	43	22	10.949	10
2012	42	26	12.440	17
2013	31	18	13.081	4
2014	51	36	36.021	7
2015	54	49	45.623	21
2016	50	47	38.207	25

<sup>1</sup> Valores estimados.

NE: Dato no estimable por falta de información

Fuente: Estimaciones del IAEST a partir de la Estadística de Licencias municipales de obra del Ministerio de Fomento.

## Transacciones inmobiliarias (compraventas de viviendas)

### Compraventas según antigüedad de la vivienda

Año	Total viviendas	Viviendas nuevas	Viviendas 2ª mano
2004	351	43	308
2005	647	238	409
2006	573	277	296
2007	530	244	286
2008	442	297	145
2009	298	189	109
2010	247	106	141
2011	123	51	72
2012	130	30	100
2013	78	5	73
2014	123	14	109
2015	162	34	128
2016	200	42	158
2017	204	38	166

### Compraventas según régimen de protección de la vivienda

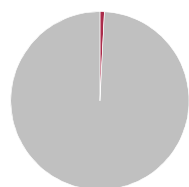
Año	Total viviendas	Viviendas libres	Viviendas protegidas
2004	351	346	5
2005	647	582	65
2006	573	572	1
2007	530	523	7
2008	442	430	12
2009	298	294	4
2010	247	242	5
2011	123	122	1
2012	130	129	1
2013	78	77	1
2014	123	122	1
2015	162	162	0
2016	200	189	11
2017	204	201	3

Fuente: Estadística de Transacciones Inmobiliarias. Ministerio de Fomento.

Unidad: Compraventas de viviendas elevadas a escritura pública ante notario.

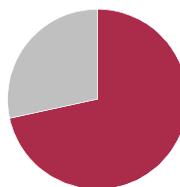
## Catastro. Año 2015

### Superficies catastrales



Tipo	Hectáreas	%
Urbana	947,4	0,8
Rústica	116.401,1	99,2

### Superficie de parcelas urbanas



Tipo	Hectáreas	%
Edificadas	678,3	71,6
Solares	269,1	28,4

### Suelo urbano

	Valor	%
Parcelas urbanas		
Unidades	12.876	
Superficie (has)	947,4	
Bienes inmuebles	25.080	
Valor catastral (miles de €)		
Total	845.183	
De la construcción	633.660	75,0
Del suelo	211.523	25,0

### Bienes inmuebles según uso

Bienes inmuebles	
Residencial	14.875
Otros usos	
Almacén, Estac.	4.383
Comercial	671
Cultural	42
Ocio, Hostelería	69
Industrial	2.386
Deportivo	169
Suelo vacante	2.193
Oficinas	100
Edif. Singular	58
Religioso	102
Espectáculos	5
Sanidad, Benefic.	26

### Antigüedad de la construcción

Año de construcción	Bienes inmuebles	%
Antes de 1950	6.411	27,7
1950-1959	543	2,3
1960-1969	1.726	7,5
1970-1979	3.558	15,4
1980-1989	3.311	14,3
1990-1999	2.633	11,4
2000-2009	4.271	18,5
2010 y siguientes	565	2,4
Sin definir	102	0,4

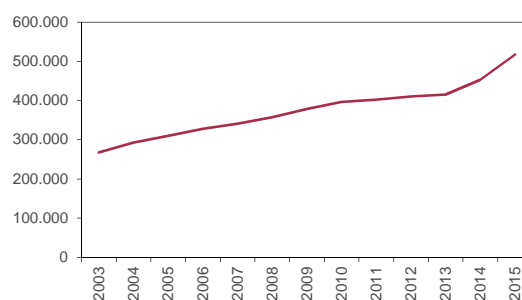
### Suelo rústico

Número de parcelas	55.555
Número de subparcelas	80.541
Superficie total (hectáreas)	116.401,1
Valor catastral (miles de euros)	94.835

### Impuesto de Bienes Inmuebles (I.B.I.). Año 2016

	Urbana	Rústica
Número de recibos	23.558	7.029
Base imponible (miles de €)	845.185	92.518
Base liquidable (miles de €)	759.315	89.665
Cuota íntegra (€)	5.730.838	671.490
Cuota líquida (€)	5.724.750	671.490

### Evolución anual de la valoración catastral de los bienes residenciales (miles de €)



Fuente: Dirección General del Catastro

## Presupuestos de entidades locales. Presupuesto comarcal.

	Presupuestos (€)			Liquidaciones de presupuestos (€)		
	2013	2014	2015	2012	2013	2014
Estado de la información	C	C	C	C	C	C
<b>INGRESOS</b>						
<b>Total ingresos</b>	<b>4.203.663</b>	<b>4.833.901</b>	<b>4.973.114</b>	<b>4.453.173</b>	<b>4.804.325</b>	<b>5.207.947</b>
Impuestos directos	0	0	0	0	0	0
Impuestos indirectos	0	0	0	0	0	0
Tasas y otros ingresos	599.910	578.226	564.300	592.539	615.987	587.817
Transferencias corrientes	3.588.628	4.229.750	4.374.353	3.577.632	4.122.586	4.227.461
Ingresos patrimoniales	9.050	8.070	7.070	6.864	6.404	6.510
Enajenación inversiones reales	0	0	0	0	0	0
Transferencias de capital	75	13.854	23.391	274.338	58.249	384.360
Activos financieros	6.000	4.000	4.000	1.800	1.100	1.800
Pasivos financieros	0	0	0	0	0	0
<b>GASTOS</b>						
<b>Total gastos</b>	<b>4.203.663</b>	<b>4.833.901</b>	<b>4.973.114</b>	<b>4.540.534</b>	<b>4.320.720</b>	<b>113.080</b>
<b>Clasificación por capítulos</b>						
Gastos de personal	2.649.425	2.854.616	2.899.973	2.640.687	2.492.871	2.705.707
Gastos en bienes corrientes y servicios	1.141.834	1.308.607	1.358.574	1.155.167	1.100.787	1.144.489
Gastos financieros	10.000	6.000	4.000	3.141	1.786	1.272
Transferencias corrientes	241.383	304.863	423.950	269.578	394.798	377.057
Fondo de contingencia	0	0	40.000	-	0	0
Inversiones reales	52.170	191.615	122.617	301.896	166.535	537.005
Transferencias de capital	60.000	120.000	120.000	126.725	120.000	120.000
Activos financieros	6.000	4.000	4.000	1.800	1.100	1.800
Pasivos financieros	42.850	44.200	0	41.540	42.843	5.000.411
<b>Clasificación por áreas de gasto</b>						
Deuda Pública	8.000	4.000	2.000	2.038	476	321
Servicios públicos básicos	1.815.132	2.013.533	1.977.959	1.850.589	1.796.664	2.233.985
Actuaciones de protección y promoción social	731.556	1.118.803	1.127.542	954.341	761.006	1.135.055
Produc. bienes públicos de carácter preferente	498.228	542.062	683.232	528.207	617.837	596.778
Actuaciones de carácter económico	315.446	291.380	297.216	463.296	406.209	285.526
Actuaciones de carácter general	835.301	864.122	885.164	742.063	738.529	748.746

Fuente: Ministerio de Hacienda y Administraciones Públicas. Secretaría General de Coordinación Autonómica y Local.

Estado de la información:

C= Consolidado

P= Prorrogado

E= Clasificación Económica de la Administración General

N= Sin información

## Resultados electorales

### Elecciones municipales, 2015.

Participación	Votos	%
Electores	18.684	
Votantes	13.113	70,2%
Abstenciones	5.571	29,8%
Votos blancos	311	
Votos nulos	190	

Candidaturas	Votos	%	Concejales
PSOE	5.245	40,2%	86
PP	3.447	26,4%	50
PAR	1.590	12,2%	22
C's	849	6,5%	2
CAMBIAR	787	6,0%	3
CHA	483	3,7%	3
ARAGONSIPUEDE	334	2,6%	3
C.P.Btro	327	2,5%	0

Fuente: Ministerio del Interior

### Elecciones a Cortes de Aragón, 2015.

Participación	Votos	%
Electores	18.515	
Votantes	12.985	70,1%
Abstenciones	5.530	29,9%
Votos blancos	259	
Votos nulos	168	

Candidaturas	Votos	%
PSOE	4.144	33,0%
PP	3.571	28,4%
PODEMOS	1.927	15,3%
C's	1.044	8,3%
PAR	888	7,1%
IU	364	2,9%
CHA	346	2,8%
PACMA	77	0,6%
UPyD	62	0,5%
EB	53	0,4%
EQUO	30	0,2%
COMPR. CON ARAGON	14	0,1%
RECORTES CERO	11	0,1%
PCPE	11	0,1%
FIA	10	0,1%
BAR	6	0,0%

Fuente: Gobierno de Aragón.



## Elecciones al Congreso de los Diputados. Diciembre de 2015.

Participación	Votos	%
Electores	18.458	
Votantes	13.764	74,6%
Abstenciones	4.694	25,4%
Votos blancos	13.510	
Votos nulos	136	

Candidaturas	Votos	%
PP-PAR	4.789	35,4%
PSOE	3.385	25,1%
PODEMOS	2.080	15,4%
C's	2.290	17,0%
IU-CHA-UPeC	620	4,6%
UPYD	112	0,8%
PACMA	108	0,8%
EB	52	0,4%
VOX	-	-
RECORTES CERO-G VERDE	26	0,2%
PCPE	18	0,1%
Independientes-FIA	30	0,2%

Fuente: Ministerio del Interior.

## Elecciones al Congreso de los Diputados. Junio de 2016.

Participación	Votos	%
Electores	18.370	
Votantes	13.172	71,7%
Abstenciones	5.198	28,3%
Votos blancos	133	
Votos nulos	101	

Candidaturas	Votos	%
PP-PAR	5.122	39,6%
PSOE	3.385	26,2%
PODEMOS-IU-EQUO	2.076	16,0%
C's	2.088	16,1%
PACMA	105	0,8%
EB	33	0,3%
VOX	31	0,2%
UPyD	19	0,1%
RECORTES CERO-GRUPO VERDE	29	0,2%
PCPE	12	0,1%
MAS	8	0,1%
INDEPENDIENTES-FIA	-	-
ENTABAN	30	0,2%
FE de las JONS	-	-
UDT	-	-

Fuente: Ministerio del Interior. Resultados provisionales