

## **Estadística Local de Aragón. Ficha territorial.**

MUNICIPIO: Adahuesca

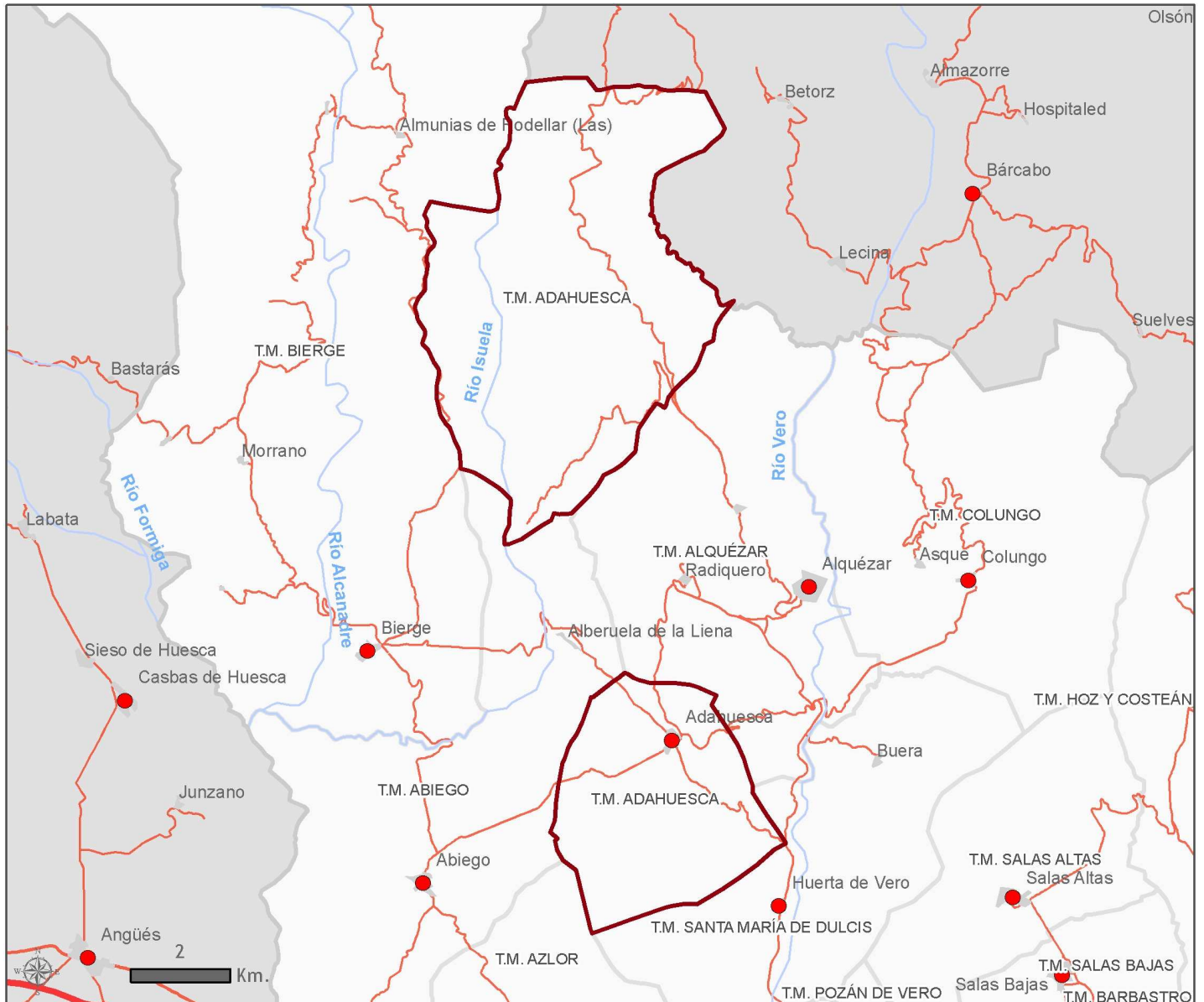
La presente ficha territorial es el resultado de compilar por área geográfica la información estadística disponible en las diversas áreas temáticas.

Fecha de la última actualización: 8 de junio de 2017

---

### CONTENIDO TEMÁTICO:

- Territorio
- Infraestructuras y equipamientos
- Medio ambiente
- Población y hogares
- Enseñanza no universitaria
- Mercado de trabajo
- Economía
- Vivienda y construcción
- Presupuestos de entidades locales
- Resultados electorales



**Leyenda**

- |  |                   |  |                       |
|--|-------------------|--|-----------------------|
|  | Limite autonómico |  | Capital de municipio  |
|  | Limite provincial |  | Núcleos               |
|  | Limite comarcal   |  | Autopistas y autovías |
|  | Limite municipal  |  | Nacionales            |
|  | Ríos              |  | Resto de carreteras   |
|  | Embalses          |  | Red de Ferrocarril    |

**Observaciones:**

Proyección cartográfica: ETRS89. UTM Huso 30 N.  
Fuente de información: CINTA. Gobierno de Aragón.  
Año de creación: 2015



<b>Código INE:</b>	22003
<b>Número de entidades:</b>	1
<b>Superficie:</b>	52,5 km <sup>2</sup>
<b>Capital:</b>	Adahuesca
Altitud:	616 m
Coordenadas UTM ETRS89:	X=747252,49 Y=4670309,69 H30

## Territorio

### Relación de unidades poblacionales

Clasificación	Denominación	Población
<b>1.- Municipio</b>	<b>Adahuesca</b>	<b>166</b>
2.- Entidad singular	Adahuesca	166
3.- Núcleo	Adahuesca	163
4.- Diseminado	*Diseminado*	3

Fuente: Nomenclator del Padrón municipal de habitantes, 1-1-2016. IAEST

## Infraestructuras y Equipamientos

Indicador	Valor indicador	Unidad	Año	Fuente
<b>Agua</b>				
Estaciones depuradoras de aguas residuales	0	Número	2016	Instituto Aragonés de Estadística
Fuentes de agua mineromedicinales	0	Número	2006	
<b>Sanidad</b>				
Farmacias	0	Número	2015	Instituto Aragonés de Estadística Datos a diciembre
Consultorios	1	Número	2015	
<b>Cultura</b>				
Bibliotecas				Encuesta de Bibliotecas. INE-IAEST
Central de CCAA	0	Número	2014	
Públicas	0	Número	2014	
No especializadas	0	Número	2014	
Instituciones de enseñanza superior	0	Número	2014	
Especializadas	0	Número	2014	
<b>Sociales</b>				
Residencias para mayores	0	nº de residencias	2016	Guía de Recursos Sociales. Dpto. de Servicios Sociales y Familia.
Plazas para mayores en residencias	0	nº de plazas	2016	
Centros de día para personas mayores	0	nº de centros	2016	
Plazas en centros de día para personas mayores	0	nº de plazas	2016	
Servicios Sociales de Base y Centros Municipales de Servicios Sociales	0	nº de centros	2013	

## Medio ambiente

### Indicadores medioambientales

Indicador	Valor indicador	Unidad	Año	Fuente
<b>Zonas desfavorecidas y con limitaciones ambientales</b>				
Zona de clasificación del municipio	Montaña			Ministerio de Agricultura, Alimentación y Medio Ambiente
Sistema montañoso	Pirineos			
<b>Agua</b>				
Viviendas con abastecimiento público de agua corriente	94,1	% viviendas	2011	Censos de población y viviendas.
Habitantes equivalentes de la/s estación/es depuradora/s	-	Hab/Eq	2016	Instituto Aragonés de Estadística
Superficie regable en relación a la SAU	38,6	% superficie	2009	Censo agrario
<b>Residuos</b>				
Contenedores de vidrio	2	Número	2015	ECOVIDRIO.
Vidrio doméstico recogido	4.400	Kg	2015	ECOVIDRIO.
Kg de vidrio doméstico recogido por habitante y año	25,4	Kg/hab	2015	ECOVIDRIO, IAEST.
Contenedores de pilas	0	Número	2007	Dpto. Agricultura, Ganadería y Medio Ambiente
Pilas recogidas	0	Kg	2007	
Kg de pilas recogido por habitante y año	-	Kg/hab	2007	
Contenedores de papel y cartón	0	Número	2014	Dpto. Agricultura, Ganadería y Medio Ambiente
Kg de papel/cartón recogidos en contenedor azul	0	Kg	2014	
Contenedores de envases ligeros	6	Número	2014	Dpto. Agricultura, Ganadería y Medio Ambiente
Kg recogidos en contenedores de envases ligeros	2.649	Kg	2014	
<b>Riesgos naturales</b>				
Incendios forestales	0	Número	2014	Instituto Aragonés de Estadística
Superficie forestal afectada en incendios	0,0	Hectáreas	2014	
<b>Agricultura ecológica</b>				
Superficie total inscrita en agricultura ecológica	0,0	Hectáreas	2014	Comité Aragonés de Agricultura Ecológica.
Superficie calificada en agricultura ecológica	0,0	Hectáreas	2014	
Superficie calificada en reconversión	0,0	Hectáreas	2014	
Superficie calificada en primer año en prácticas	0,0	Hectáreas	2014	

### Usos del suelo según Corine Land Cover

Usos	Hectáreas	%
Superficies artificiales	0,0	0,0
Zonas agrícolas	1.223,7	23,3
Zonas forestales con vegetación natural y espacios abiertos	4.026,8	76,7
Zonas húmedas	0,0	0,0
Superficies de agua	0,0	0,0

Fuente: Dpto. de Medio Ambiente del Gobierno de Aragón, según datos del Instituto Geográfico Nacional. Corine Land Cover 2006.

## Medio ambiente

### Centrales y potencia instalada para la producción de energía eléctrica con fuentes renovables, cogeneración y residuos.

	Nº centrales	Potencia instalada (KW)
Renovable-Hidráulica (menos de 50 MW)	0	0
Renovable-Eólica	0	0
Renovable-Fotovoltaica	0	0
Renovable-Cogeneración con biogás o con biomasa	0	0
Renovable-Centrales que usan biogás de residuos sólidos urbanos	0	0
Cogeneración con Gas natural	0	0
Cogeneración con fuel oil, gas oil o GLP	0	0
Centrales que usan residuos industriales	0	0
Tratamientos de residuos (purines) con cogeneración	0	0

Fuente: Instituto Aragonés de Estadística (IAEST), a partir de datos del Registro de Ministerio de Industria, Energía y Turismo. Datos a 31-12-2013.

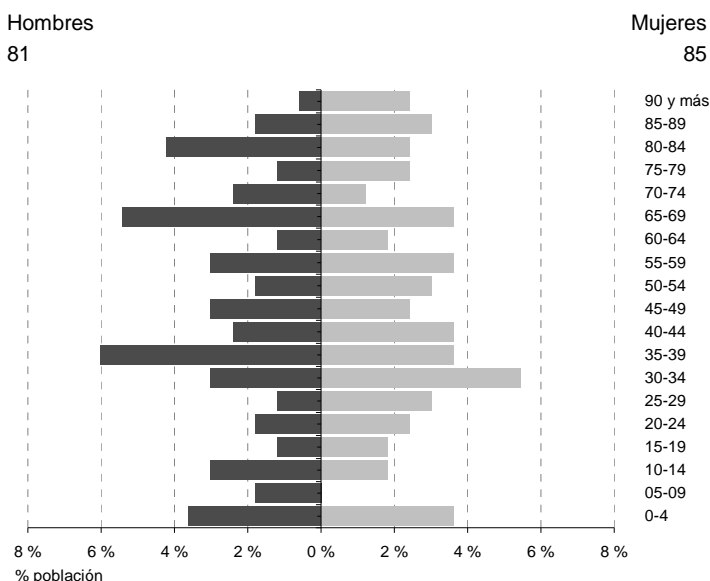
### Zonas protegidas

Clasificación/Denominación	Superficie (hectáreas)
<b>Lugares de importancia comunitaria (LIC)</b>	
Sierra y Cañones de Guara	3.659,7
<b>Espacios naturales protegidos (ENP)</b>	
Parque Natural de la Sierra y los Cañones de Guara	3.662,0
<b>Zonas de especial protección para las aves (ZEPAs)</b>	
Sierra y Cañones de Guara	3.662,0

Fuente: Departamento de Agricultura, Ganadería y Medio Ambiente. Gobierno de Aragón

## Población y hogares

### Estructura de población a 1 de enero de 2016.



Indicadores demográficos	Municipio	Aragón
Población de 65 y más años	30,7%	21,3%
Edad media	47,3	44,4
Tasa global de dependencia	80,4	54,7
Tasa de feminidad	104,9	102,2
Extranjeros	6,0%	10,1%

Pob. 65 y más  $(\text{Pob. } \geq 65 / \text{Pob. Total}) \times 100$   
 TG. dependencia  $(\text{Pob. } \leq 14 + \text{Pob. } \geq 65 / \text{Pob. de 15 a 64}) \times 100$   
 Feminidad  $(\text{Pob. Total mujeres} / \text{Pob. Total hombres}) \times 100$   
 Extranjeros  $(\text{Pob. Extranjera} / \text{Pob. Total}) \times 100$

Fuente: Padrón municipal de habitantes a 1-1-2016. INE-IAEST.

### Evolución de la población

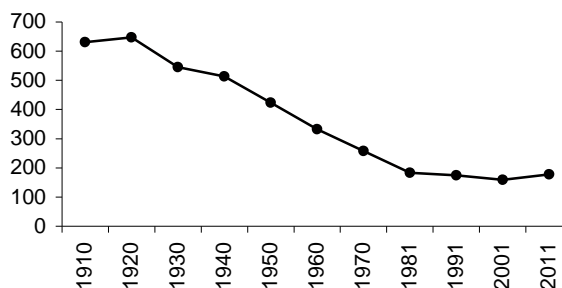
#### Evolución censal

Año	Población
1910	631
1920	647
1930	545
1940	513
1950	423
1960	332
1970	258
1981	183
1991	174
2001	159
2011	178

#### Cifras oficiales a 1 de enero

Año	Población
2006	169
2007	169
2008	163
2009	168
2010	166
2011	176
2012	182
2013	176
2014	172
2015	173
2016	166

#### Evolución censal de la población



Fuentes para evolución censal: Censos de población de 1900 a 2011. Se ha recalculado la población según la estructura territorial del municipio en 2011.

Fuente para poblaciones oficiales: Padrón municipal de habitantes a 1 de enero de cada año.

## Movimiento natural y migratorio de la población

### Evolución anual de los indicadores de movimiento natural de población

	1991	1996	2001	2006	2011	2015
Nacimientos	<b>0</b>	<b>2</b>	<b>1</b>	<b>0</b>	<b>0</b>	<b>2</b>
Niños	0	0	1	0	0	1
Niñas	0	2	0	0	0	1
Defunciones	<b>4</b>	<b>5</b>	<b>3</b>	<b>2</b>	<b>0</b>	<b>2</b>
Hombres	1	3	2	1	0	1
Mujeres	3	2	1	1	0	1
Saldo vegetativo	-4	-3	-2	-2	0	0
Matrimonios	<b>0</b>	<b>0</b>	<b>0</b>	<b>0</b>	<b>1</b>	<b>0</b>
Religiosos	0	0	0	0	0	0
Exclusivamente civiles	0	0	0	0	1	0

### Evolución anual de los indicadores de movimientos migratorios

	1991	1996	2001	2006	2011	2015
Emigraciones	2	3	1	6	10	14
Inmigraciones	8	4	4	13	16	7
Saldo migratorio	6	1	3	7	6	-7

### Tasas. Año 2015.

	Municipio	Aragón
Tasa bruta de natalidad (‰)	11,8	8,7
Tasa bruta de mortalidad (‰)	11,8	10,3
Tasa de nupcialidad (‰)	0,0	3,2

· Saldo vegetativo: Nacimientos menos defunciones.

· Emigraciones: Bajas por variación residencial.

· Inmigraciones: Altas por variación residencial.

· Saldo migratorio: Altas menos bajas por variación residencial.

· Tasa bruta de natalidad: Nacimientos por cada mil habitantes.

· Tasa bruta de mortalidad: Muertes por cada mil habitantes.

· Tasa de nupcialidad: Matrimonios por cada mil habitantes.

Fuente: Movimiento natural de población. INE-IAEST.



## Residentes en viviendas principales. Censo de población y viviendas, 2011

· Esta explotación incluye exclusivamente a los residentes en viviendas principales.  
· Se considera hogar al grupo de personas que reside en la misma vivienda principal.

### Distribución de la población de 25 años y más según nivel máximo de estudios alcanzados

### Distribución de la población de 16 y más años según estado civil

	Ambos sexos	Hombres	Mujeres
<b>Total</b>	<b>100,0%</b>	<b>100,0%</b>	<b>100,0%</b>
Solteros	28,8%	30,7%	28,0%
Casados	52,6%	57,3%	47,6%
Viudos	13,5%	4,0%	22,0%
Separados/divorciados	5,1%	8,0%	2,4%

	Ambos sexos	Hombres	Mujeres
<b>Total</b>	<b>100,0%</b>	<b>100,0%</b>	<b>100,0%</b>
Analfabetos	0,0%	0,0%	0,0%
Sin estudios	35,7%	30,0%	39,2%
ESO, EGB, Bachiller Ele.	21,0%	24,3%	17,6%
Bachillerato Superior	21,7%	14,3%	29,7%
FP Grado Medio	2,8%	5,7%	0,0%
FP Grado Superior	10,5%	14,3%	6,8%
Diplomatura	2,1%	0,0%	4,1%
Licenciatura y Grado	6,3%	11,4%	2,7%
Doctorado y Máster	0,0%	0,0%	0,0%

### Distribución de la población de 16 y más años por relación con la actividad y sexo

	Ambos sexos	Hombres	Mujeres
<b>Total</b>	<b>100,0%</b>	<b>100,0%</b>	<b>100,0%</b>
<b>Activos</b>	<b>54,1%</b>	<b>64,0%</b>	<b>45,1%</b>
Ocupado	46,5%	54,7%	39,0%
Parado	7,6%	9,3%	6,1%
<b>Inactivos</b>	<b>45,9%</b>	<b>36,0%</b>	<b>54,9%</b>
Persona con invalidez laboral permanente	1,3%	2,7%	0,0%
Jubilado, prejubilado, pensionista o rentista	34,4%	33,3%	35,4%
Estudiante	3,8%	0,0%	7,3%
Otra situación	6,4%	0,0%	12,2%

### Hogares según número de miembros

	Número de hogares
<b>Total</b>	<b>74</b>
1 persona	22
2 personas	23
3 personas	13
4 personas	7
5 personas	9
6 personas	0
7 personas o más	0
<b>Tamaño medio del hogar</b>	<b>2,4</b>

### Distribución de las personas de 16 a 64 años según formas de convivencia

Forma de convivencia	Porcentaje personas
<b>Total</b>	<b>100,0%</b>
Solos	11,7%
Con sus padres, sin pareja	20,4%
Con su pareja sin hijos ni padres	22,3%
Con su pareja e hijos	22,3%
Con su pareja y alguno de sus padres	9,7%
Otra forma	13,6%

### Distribución de las personas de 65 y más años, según formas de convivencia

Forma de convivencia	Porcentaje personas
<b>Total</b>	<b>100,0%</b>
Sólo	18,5%
Sólo con su pareja	22,2%
Sin pareja con hijos	3,7%
Con su pareja e hijos	16,7%
Otra forma	38,9%

Fuente: Censos de población y viviendas, 2011. Explotación IAEST

Los Censos de población y viviendas, 2011 es una operación estadística de carácter muestral, con fecha de referencia 1 de noviembre de 2011. En los municipios de menos de 2000 habitantes el error muestral puede ser elevado.

## Población vinculada a otros municipios

Personas residentes en viviendas principales por disposición de una segunda vivienda (en propiedad, alquiler o cedida gratis).

Ranking de los municipios en los que las personas residentes en viviendas principales pasan más de 14 noches al año fuera de su municipio de residencia

		Destino	Personas
<b>Personas que pasan más de 14 noches al año fuera de su municipio de residencia</b>	<b>35</b>	Huesca	9
Disponen de segunda residencia:	<b>22</b>	Barcelona	7
No disponen de segunda residencia	<b>13</b>		
<b>Personas que no pasan más de 14 noches al año fuera de su municipio</b>	<b>143</b>		

Fuente: Censos de población y viviendas, 2011

Los Censos de población y viviendas, 2011 es una operación estadística de carácter muestral. En los municipios de menos de 2000 habitantes el error muestral puede ser elevado.

Los Censos de población y viviendas son operaciones estadísticas que se realizan cada 10 años.

## Enseñanza no universitaria

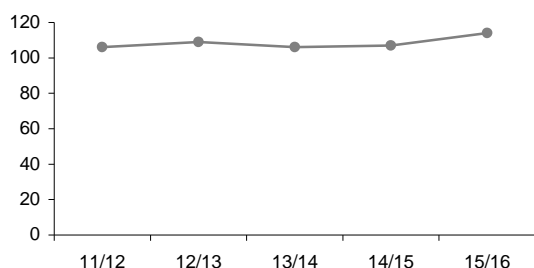
### Curso 2015/2016 por titularidad

	Total	Pública	Privada
Centros	2	2	0
Profesores	21	21	0
Alumnos	114	114	0

### Alumnado extranjero por curso

	11/12	12/13	13/14	14/15	15/16
% de alumnado extranjero sobre total de alumnos	10,4%	6,4%	10,4%	15,0%	8,8%

### Evolución del total de alumnos matriculados



### Nivel de enseñanza. Curso 2015/2016

	Centros que imparten la enseñanza	Alumnado matriculado
E. Infantil (0-3 años)	1	10
E. Infantil (3-6 años)	1	36
E. Primaria	1	68
ESO	0	0
Bachillerato	0	0
Formación Profesional Básica	0	0
Ciclos F grado medio	0	0
Ciclos F grado superior	0	0
Otros prog formativos / PCPI <sup>1</sup>	0	0
Educación Especial	0	0

Fuente: Estadística de la enseñanza no universitaria. IAEST.

<sup>1</sup> Programas de Cualificación Profesional Inicial

## Mercado de trabajo

### Afiliaciones a la Seguridad Social

Unidad: media anual

#### Afiliaciones por sector de actividad. Todos los regímenes

	2013		2014		2015		2016	
	Afiliaciones	%	Afiliaciones	%	Afiliaciones	%	Afiliaciones	%
<b>Total</b>	<b>33</b>	<b>100,0</b>	<b>36</b>	<b>100,0</b>	<b>41</b>	<b>100,0</b>	<b>42</b>	<b>100,0</b>
Agricultura	20	60,6	22	61,1	24	58,5	24	57,1
Industria	1	3,0	1	2,8	1	2,4	2	4,8
Construcción	0	0,0	0	0,0	1	2,4	1	2,4
Servicios	12	36,4	13	36,1	15	36,6	15	35,7
Sin clasificar	0	0,0	0	0,0	0	0,0	0	0,0

En el año 2012 los regímenes especiales de Empleados del hogar y Trabajadores Agrarios por cuenta ajena, se han integrado dentro del régimen general como sistemas especiales).

#### Trabajadores por cuenta propia (R.E.T.A.) según sector de actividad

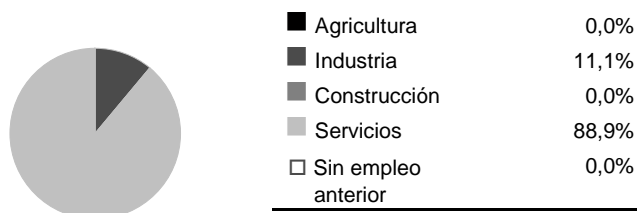
	2013		2014		2015		2016	
	Personas	%	Personas	%	Personas	%	Personas	%
<b>Total</b>	<b>18</b>	<b>100,0</b>	<b>18</b>	<b>100,0</b>	<b>19</b>	<b>100,0</b>	<b>18</b>	<b>100,0</b>
Agricultura	11	61,1	11	61,1	12	63,2	12	66,7
Industria	1	5,6	1	5,6	1	5,3	0	0,0
Construcción	0	0,0	0	0,0	1	5,3	1	5,6
Servicios	6	33,3	6	33,3	5	26,3	5	27,8

Fuente: Tesorería General de la Seguridad Social. Explotación: Instituto Aragonés de Estadística (IAEST).

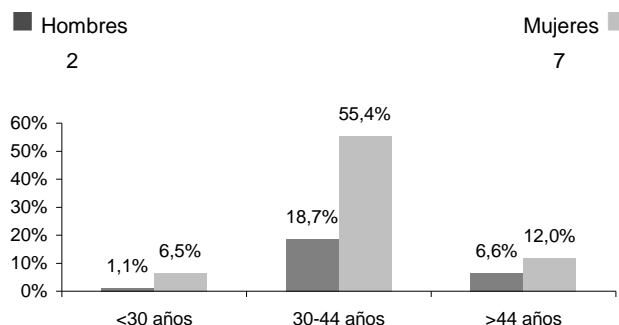
## Paro registrado

Unidad: media anual de demandantes parados

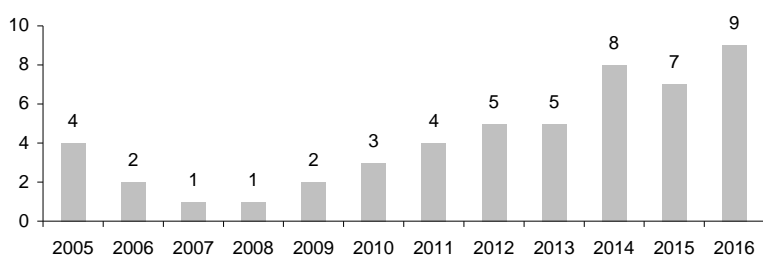
### Demandantes según sector de actividad. Año 2016



### Demandantes parados según sexo y edad. Año 2016



### Evolución de la media anual de demandantes parados



Fuente: Instituto Aragonés de Empleo. Explotación: Instituto Aragonés de Estadística

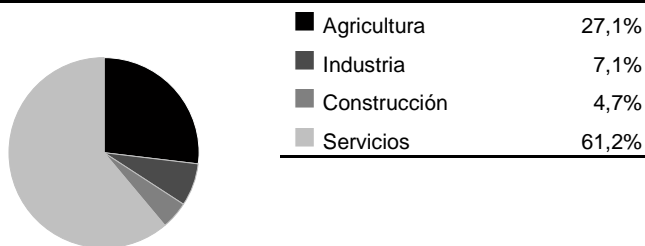
### Ranking de las ocupaciones más demandadas. Año 2016

Ocupación	Nº Demandantes
Vendedores en tiendas y almacenes	4
Empleados administrativos sin tareas de atención al público no clasificados bajo otros epígrafes	3
Personal de limpieza de oficinas, hoteles y otros establecimientos similares	3
Peones de las industrias manufactureras	2
Monitores de actividades recreativas y de entretenimiento	2

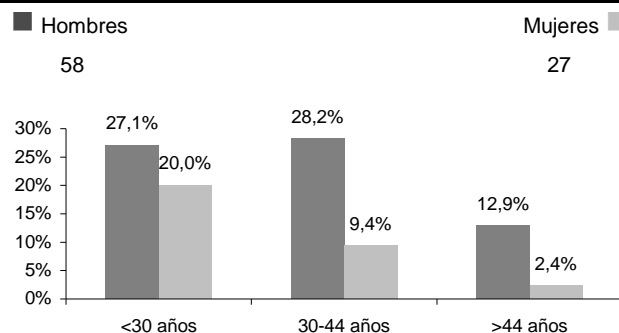
## Contratos

Unidad: Total anual de contratos registrados

### Contratos según sector de actividad. Año 2016



### Contratos según sexo y edad. Año 2016



Fuente: Instituto Aragonés de Empleo. Explotación: Instituto Aragonés de Estadística

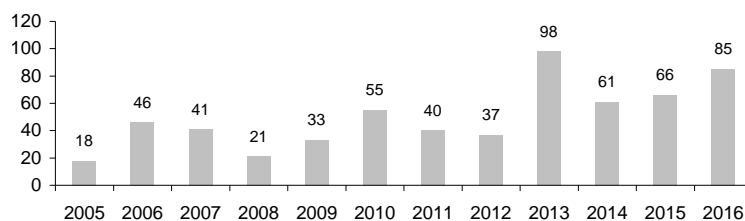
## Contratos

Unidad: Total anual de contratos registrados

Según modalidad de los contratos. Año 2016

	Nº contratos	Porcentaje
<b>Total</b>	<b>85</b>	<b>100,0</b>
Indefinidos	6	7,1
Temporales	79	92,9

Evolución del total de contratos anual



Ranking de ocupaciones más contratadas. Año 2016

Ocupación	Nº de contratos
Vendedores en tiendas y almacenes	19
Camareros asalariados	15
Peones agrícolas (excepto en huertas, invernaderos, viveros y jardines)	11
Operadores de maquinaria agrícola móvil	7
Cocineros asalariados	5
Peones de las industrias manufactureras	5
Albañiles	3
Ayudantes de cocina	3
Vendedores en mercados ocasionales y mercadillos	2
Trabajadores cualificados en actividades agrícolas (excepto en huertas, invernaderos, viveros y jardines)	2

Fuente: Instituto Aragonés de Empleo. Explotación: Instituto Aragonés de Estadística

## Economía

### Agricultura

Tipo de explotaciones	Número de explotaciones	Indicadores	
Total	56	Superficie agraria utilizada (SAU) (hectáreas)	2.028,6
Agrícolas	39	% de SAU sobre superficie total del municipio	38,6
Ganaderas	1	% explotaciones cuyo titular es persona física	75,0
Agricultura y ganadería	16	Producción estándar total (miles de €)	3.766

Explotaciones según superficie	Número	Superficie agrícola según tipo de cultivo (Ha)			
		Total	Secano	Regadío	
Nº explotaciones sin tierras	1	Cereales para grano	626,8	544,7	82,1
Nº explotaciones de menos de 5 has	9	Leguminosas para grano	7,5	7,5	0,0
Nº explotaciones de 5 a 50 has.	28	Patata	0,0	0,0	0,0
Nº explotaciones de 50 has o más	18	Cultivos industriales	0,0	0,0	0,0
		Cultivos forrajeros	88,8	52,5	36,2
<b>Ganadería</b>	<b>Número</b>	Hortalizas, melones y fresas	0,1	0,0	0,1
Nº de unidades ganaderas	2.931	Flores, plantas ornamentales	0,0	0,0	0,0
Nº de cabezas de ganado Bovino	2.454	Semillas y plántulas	0,0	0,0	0,0
Nº de cabezas de ganado Ovino	4.777	Frutales	128,4	128,1	0,3
Nº de cabezas de ganado Caprino	18	Olivar	63,0	62,8	0,2
Nº de cabezas de ganado Porcino	5.565	Viñedo	99,7	74,2	25,4
Nº de cabezas de ganado Equino	0	Barbechos	77,9	-	-
Aves (excepto avestruces)	0				
Conejas madres solo hembras reproductoras	0				
Colmenas	0				

Producción ecológica		Unidades de trabajo		UTA
Agricultura ecológica		Unidades de trabajo total		52
Número de explotaciones	2	Unidades de trabajo que son asalariados		19
Superficie (Ha)	22,0	Unidades de trabajo que son mano de obra familiar		33
Ganadería ecológica				
Número de explotaciones	0			

Fuente: Censo agrario, 2009. INE-IAEST.

El Censo agrario es una operación estadística que se realiza cada 10 años.

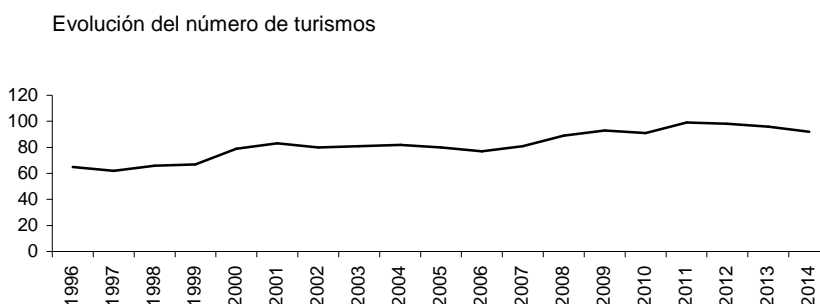
### Oferta turística

	Establecimientos	Plazas
Hoteles, hostales y similares	0	0
Viviendas de turismo rural	4	35
Campings	0	0
Apartamentos turísticos	7	24

Fuente: IAEST. Año 2014.

## Parque de vehículos. Año 2014

	Vehículos
<b>Total</b>	<b>174</b>
Turismos	92
Motocicletas	11
Camiones y furgonetas	55
Autobuses	0
Tractores industriales	0
Otros vehículos	7
Ciclomotores	9



Fuente: Dirección General de Tráfico.

## Antigüedad del Parque de vehículos. Año 2014

Año de matriculación	Turismos	Autobuses	Motocicletas	Camiones y furgonetas	Tractores industriales	Otros vehículos
Antes de 1994	17	0	3	8	0	1
De 1994 a 2004	50	0	4	26	0	0
2005	3	0	2	2	0	0
2006	5	0	1	3	0	4
2007	2	0	0	5	0	0
2008	3	0	1	3	0	0
2009	1	0	0	1	0	0
2010	1	0	0	2	0	0
2011	5	0	0	1	0	1
2012	0	0	0	0	0	1
2013	2	0	0	2	0	0
2014	3	0	0	2	0	0

Fuente: Instituto Aragonés de Estadística (IAEST) a partir de datos de la Dirección General de Tráfico.

## Licencias de transporte. Año 2015

Tipo	Código	Número de licencias
Transporte público mercancías ligeros nacional	MDL-N	0
Transporte público mercancías ligeros nacional empresa	MDLE-N	0
Transporte público mercancías nacional	MDP-N	0
Transporte público mercancías nacional empresa	MDPE-N	0
Transporte privado mercancías nacional	MPC-N	0
Transporte privado mercancías nacional empresa	MPCE-N	0
Operador de transporte (sin ámbito geográfico)	OT	0
Transporte público viajeros en autobús	VD	0
Transporte público viajeros en autobús nacional	VD-N	0
Transporte privado de viajeros nacional	VPC-N	0
Transporte público ambulancias nacional	VS-N	0
Transporte público ambulancias nacional empresa	VSE-N	0
Transporte privado ambulancias nacional	VSPC-N	0
Transporte privado ambulancias nacional empresa	VSPCE-N	0
Transporte público de viajeros en turismo nacional	VT-N	0
Transporte arrendamiento con conductor nacional	VTC-N	0
Transporte público mixtos	XD-N	0

## Estructura productiva y renta

---

Tramos de renta disponible bruta.  
Años 2011 a 2014

Renta disponible bruta per cápita	Municipio	Aragón
2011	3	5
2012	3	5
2013	3	5
2014	3	5

Fuente: Instituto Aragonés de Estadística (IAEST).

\*Tramos:

- 1: Renta disponible per cápita menor de 6.000 euros
- 2: Entre 6.000 y 7.999 euros
- 3: Entre 8.000 y 9.999 euros
- 4: Entre 10.000 y 11.999 euros
- 5: Entre 12.000 y 15.999 euros
- 6: Entre 16.000 euros y 17.999 euros
- 7: Renta disponible per cápita mayor o igual de 18.000 euros



## Vivienda y Construcción

Viviendas según tipo	
	Viviendas
<b>Total</b>	<b>121</b>
Principales	74
Convencionales	74
Alojamientos	0
No principales	47
Secundarias	35
Vacías	12

Distribución de las viviendas principales según régimen de tenencia	
Régimen	%Viviendas
<b>Total</b>	<b>100,0%</b>
En propiedad	78,4%
En alquiler	2,7%
Cedida gratis/bajo precio	4,1%
Otra forma	14,9%

Distribución de las viviendas convencionales según superficie útil	
Superficie (m <sup>2</sup> )	%Viviendas
<b>Total</b>	<b>100,0%</b>
Hasta 90 m <sup>2</sup>	25,7%
De 91 a 150 m <sup>2</sup>	41,9%
Más de 150 m <sup>2</sup>	32,4%

Fuente: Censo de población y viviendas, 2011. INE-IAEST.

## Licencias municipales de obra

Licencias municipales de obra según tipo.

unidad: número de licencias

Año	Nueva planta			Rehabilitación en Edificios				Rehabilitación en locales	Demolición total exclusivamente
	Total	Total	Con demolición previa	Sin demolición	Total	Demolición parcial previa	Sin demolición		
2001	1	1	0	1	0	0	0	0	0
2002	2	1	0	1	1	1	0	0	0
2003	<i>Sin información</i>								
2004	<i>Sin información</i>								
2005	<i>Sin información</i>								
2006	1	1	0	1	0	0	0	0	0
2007	1	0	0	0	1	1	0	0	0
2008	<i>Sin información</i>								
2009	1	1	0	1	0	0	0	0	0
2010	1	1	0	1	0	0	0	0	0
2011	<i>Sin información</i>								
2012	1	0	0	0	1	1	0	0	0
2013	<i>Sin información</i>								
2014	<i>Sin información</i>								
2015	1	1	0	1	0	0	0	0	0

Fuente: Estadística de Licencias de Obra. Ministerio de Fomento.

## Edificios, superficie y viviendas según tipo de obra.

Año	Edificios de nueva planta						Obras de rehabilitación		Obras de demolición		
	Edificios a construir			Superficie a construir (m <sup>2</sup> )			Viviendas	Edificios	Viviendas	Edificios	Viviendas
	Total	Residencial	No residencial	Total	Residencial	No residencial					
2001	3	0	3	1.532	0	1.532	0	0	0	0	0
2002	1	1	0	528	528	0	1	1	1	0	0
2003	<i>Sin información</i>										
2004	<i>Sin información</i>										
2005	<i>Sin información</i>										
2006	1	1	0	149	149	0	1	0	0	0	0
2007	0	0	0	0	0	0	0	1	0	0	0
2008	<i>Sin información</i>										
2009	1	1	0	356	356	0	3	0	0	0	0
2010	6	6	0	1.142	1.142	0	6	0	0	0	0
2011	<i>Sin información</i>										
2012	0	0	0	0	0	0	0	1	1	0	0
2013	<i>Sin información</i>										
2014	<i>Sin información</i>										
2015	1	1	0	310	310	0	1	0	0	0	0

Fuente: Estadística de Licencias de Obra. Ministerio de Fomento.

## Transacciones inmobiliarias (compraventas de viviendas)

### Compraventas según antigüedad de la vivienda

Año	Total viviendas	Viviendas nuevas	Viviendas 2ª mano
2004	3	0	3
2005	3	1	2
2006	5	4	1
2007	1	0	1
2008	0	0	0
2009	2	0	2
2010	7	6	1
2011	0	0	0
2012	2	0	2
2013	0	0	0
2014	3	1	2
2015	1	0	1

### Compraventas según régimen de protección de la vivienda

Año	Total viviendas	Viviendas libres	Viviendas protegidas
2004	3	3	0
2005	3	3	0
2006	5	5	0
2007	1	1	0
2008	0	0	0
2009	2	2	0
2010	7	3	4
2011	0	0	0
2012	2	2	0
2013	0	0	0
2014	3	3	0
2015	1	1	0

Fuente: Estadística de Transacciones Inmobiliarias. Ministerio de Fomento.

Unidad: Compraventas de viviendas elevadas a escritura pública ante notario.

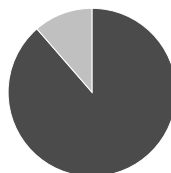
## Catastro

### Superficies catastrales



Tipo	Hectáreas	%
Urbana	6,2	0,12
Rústica	5.273,8	99,88

### Superficie de parcelas urbanas



Tipo	Hectáreas	%
Edificadas	5,5	88,71
Solares	0,7	11,29

### Suelo urbano

	Valor	%
Año última revisión	1994	
Parcelas urbanas		
Unidades	171	
Superficie (has)	6,2	
Bienes inmuebles	208	
Valor catastral (miles de €)		
Total	3.305	
De la construcción	2.594	78,5
Del suelo	711	21,5

### Bienes inmuebles según uso

Bienes inmuebles	
Residencial	147
Otros usos	
Almacén, Estac.	9
Comercial	0
Cultural	0
Ocio, Hostelería	0
Industrial	40
Deportivo	1
Suelo vacante	9
Oficinas	0
Edif. Singular	0
Religioso	1
Espectáculos	0
Sanidad, Benefic.	1

### Antigüedad de la construcción

Año de construcción	Bienes inmuebles	%
Antes de 1950	126	60,6
1950-1959	3	1,4
1960-1969	4	1,9
1970-1979	5	2,4
1980-1989	11	5,3
1990-1999	10	4,8
2000-2009	38	18,3
2010 y siguientes	2	1,0
Sin definir	9	4,3

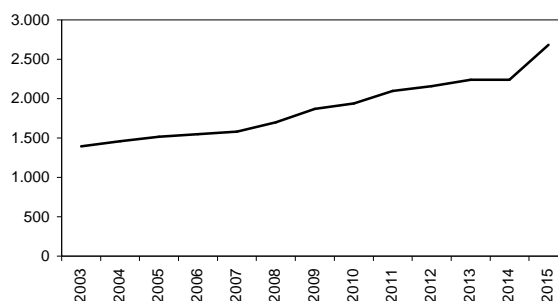
### Suelo rústico

Año última revisión	2001
Número de parcelas	1.105
Número de subparcelas	1.798
Superficie total (hectáreas)	5.273,8
Valor catastral (miles de euros)	1.464

### Impuesto de Bienes Inmuebles (I.B.I). Año 2015

	Urbana	Rústica
Número de recibos	195	124
Base imponible (miles de €)	3.305	1.464
Base liquidable (miles de €)	3.078	1.205
Cuota íntegra (€)	24.620	10.848
Cuota líquida (€)	24.584	10.848

### Evolución anual de la valoración catastral de los bienes residenciales (miles de €)



Fuente: Dirección General del Catastro. Año 2015.

## Presupuestos de entidades locales. Presupuesto municipal

	Presupuestos (€)			Liquidaciones de presupuestos (€)		
	2013	2014	2015	2012	2013	2014
Estado de la información	C	C	C	C	C	C
<b>INGRESOS</b>						
<b>Total ingresos</b>	<b>385.683</b>	<b>435.691</b>	<b>375.356</b>	<b>409.624</b>	<b>440.206</b>	<b>508.959</b>
Impuestos directos	39.648	40.428	41.712	41.127	40.436	41.063
Impuestos indirectos	2.000	2.000	4.000	1.216	3.929	6.644
Tasas y otros ingresos	145.579	179.012	150.218	164.999	174.760	159.869
Transferencias corrientes	73.446	80.525	72.625	67.405	89.044	84.072
Ingresos patrimoniales	41.600	41.454	40.028	50.101	40.981	48.322
Enajenación inversiones reales	0	0	0	0	0	0
Transferencias de capital	83.411	92.272	66.773	84.776	91.056	150.990
Activos financieros	0	0	0	0	0	0
Pasivos financieros	0	0	0	0	0	18.000
<b>GASTOS</b>						
<b>Total gastos</b>	<b>385.683</b>	<b>435.691</b>	<b>375.356</b>	<b>391.313</b>	<b>432.024</b>	<b>495.825</b>
<b>Clasificación por capítulos</b>						
Gastos de personal	80.000	84.273	83.780	83.018	85.034	83.277
Gastos en bienes corrientes y servicios	188.337	201.518	198.095	202.749	202.238	198.354
Gastos financieros	3.900	2.650	2.595	5.780	3.707	3.590
Transferencias corrientes	16.554	15.496	15.712	16.085	15.839	14.272
Fondo de contingencia	0	0	0	-	0	0
Inversiones reales	91.491	126.354	69.774	78.280	119.806	190.933
Transferencias de capital	0	0	0	0	0	0
Activos financieros	0	0	0	0	0	0
Pasivos financieros	5.400	5.400	5.400	5.400	5.400	5.400
<b>Clasificación por áreas de gasto</b>						
Deuda Pública	9.300	8.050	7.995	11.180	9.107	8.990
Servicios públicos básicos	113.194	132.156	100.370	129.514	135.231	193.388
Actuaciones de protección y promoción social	1.534	815	800	1.484	1.585	588
Produc. bienes públicos de carácter preferente	38.905	37.600	43.357	40.112	37.108	36.658
Actuaciones de carácter económico	96.350	126.100	115.540	105.515	122.253	106.929
Actuaciones de carácter general	126.399	130.970	107.294	103.508	126.739	149.273

Fuente: Ministerio de Hacienda y Administraciones Públicas. Secretaría General de Coordinación Autónoma y Local.

Estado de la información:

C= Consolidado

P= Prorrogado

E= Clasificación Económica de la Administración General

N= Sin información

R= Entregado, en revisión

## Resultados electorales

### Elecciones municipales, 2015.

Participación	Votos	%
Electores	148	
Votantes	125	84,5%
Abstenciones	23	15,5%
Votos blancos	1	
Votos nulos	0	

Fuente: Ministerio del Interior.

Candidaturas	Votos	%	Concejales
PAR	64	29,0%	1
PP	60	27,1%	2
PSOE	40	18,1%	1
ARAGONSIPUEDE	34	15,4%	1
C's	23	10,4%	0

### Elecciones a Cortes de Aragón, 2015.

Participación	Votos	%
Electores	142	
Votantes	120	84,5%
Abstenciones	22	15,5%
Votos blancos	1	
Votos nulos	2	

Fuente: Gobierno de Aragón.

Candidaturas	Votos	%
PSOE	32	27,4%
PP	31	26,5%
PODEMOS	17	14,5%
C's	15	12,8%
PAR	11	9,4%
UPyD	3	2,6%
IU	3	2,6%
EB	2	1,7%
PACMA	2	1,7%
PCPE	1	0,9%
RECORTES CERO	0	0,0%
BAR	0	0,0%
COMPR. CON ARAGON	0	0,0%
FIA	0	0,0%
EQUO	0	0,0%
CHA	0	0,0%

## Elecciones al Congreso de los Diputados. Diciembre de 2015.

Participación	Votos	%
Electores	143	
Votantes	120	83,9%
Abstenciones	23	16,1%
Votos blancos	1	
Votos nulos	0	

Candidaturas	Votos	%
PP-PAR	45	37,8%
PSOE	22	18,5%
PODEMOS	18	15,1%
C's	23	19,3%
IU-CHA-UPeC	6	5,0%
UPYD	1	0,8%
PACMA	3	2,5%
EB	1	0,8%
VOX	-	-
RECORTES CERO-G VERDE	0	0,0%
PCPE	0	0,0%
Independientes-FIA	0	0,0%

Fuente: Ministerio del Interior.

## Elecciones al Congreso de los Diputados. Junio de 2016.

Participación	Votos	%
Electores	137	
Votantes	110	80,3%
Abstenciones	27	19,7%
Votos blancos	1	
Votos nulos	3	

Candidaturas	Votos	%
PP-PAR	46	43,4%
PSOE	24	22,6%
PODEMOS-IU-EQUO	17	16,0%
C's	15	14,2%
PACMA	3	2,8%
EB	0	0,0%
VOX	0	0,0%
UPyD	1	0,9%
RECORTES CERO-GRUPO VERDE	0	0,0%
PCPE	0	0,0%
MAS	0	0,0%
INDEPENDIENTES-FIA	-	-
ENTABAN	0	0,0%
FE de las JONS	-	-
UDT	-	-

Fuente: Ministerio del Interior. Resultados provisionales