

Estadística Local de Aragón. Ficha territorial.

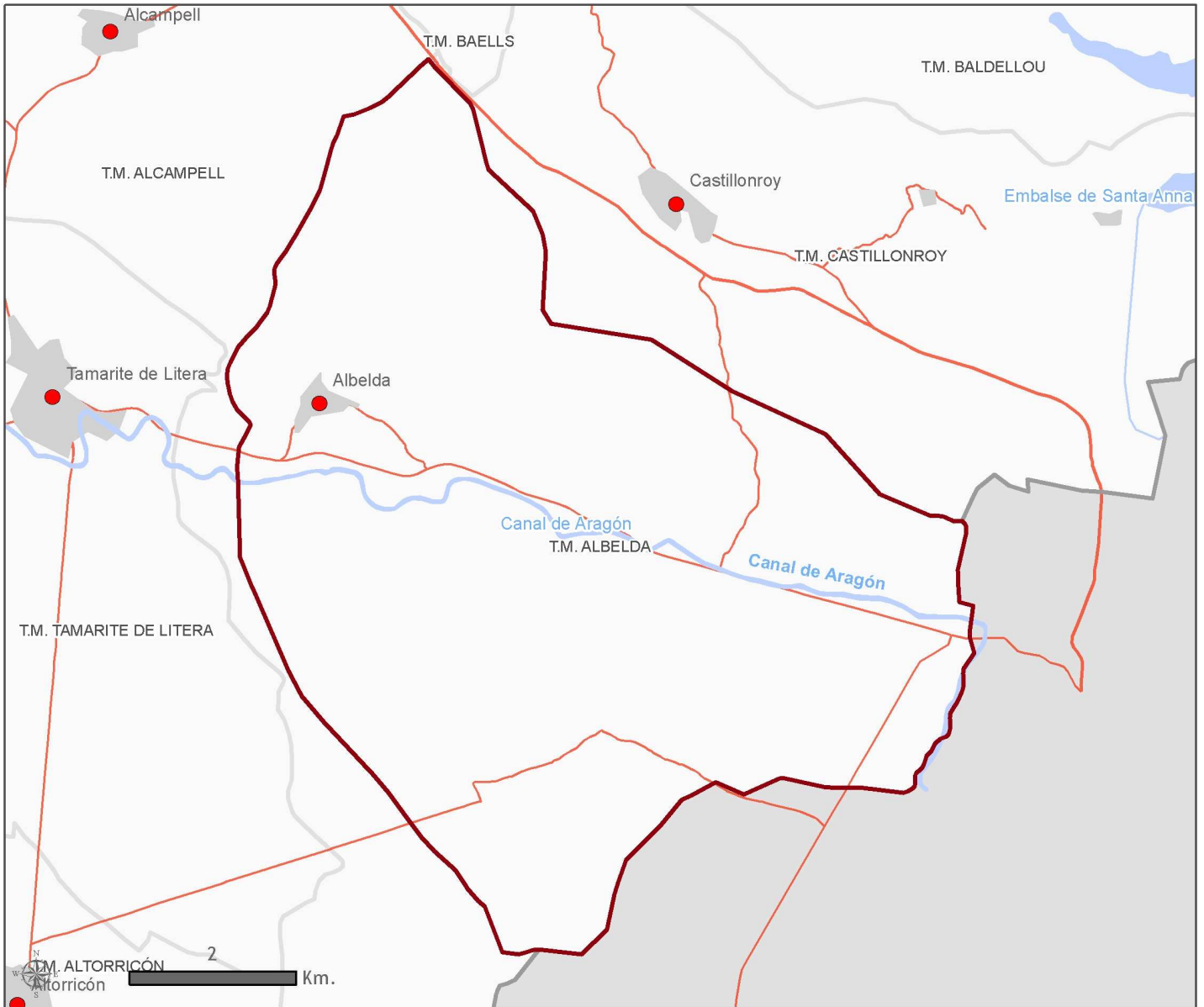
MUNICIPIO: Albelda

La presente ficha territorial es el resultado de compilar por área geográfica la información estadística disponible en las diversas áreas temáticas.

Fecha de la última actualización: 8 de junio de 2017

CONTENIDO TEMÁTICO:

- Territorio
- Infraestructuras y equipamientos
- Medio ambiente
- Población y hogares
- Enseñanza no universitaria
- Mercado de trabajo
- Economía
- Vivienda y construcción
- Presupuestos de entidades locales
- Resultados electorales



Leyenda

- | | | | |
|--|-------------------|--|-----------------------|
| | Limite autonómico | | Capital de municipio |
| | Limite provincial | | Núcleos |
| | Limite comarcal | | Autopistas y autovías |
| | Limite municipal | | Nacionales |
| | Ríos | | Resto de carreteras |
| | Embalses | | Red de Ferrocarril |

Observaciones:

Proyección cartográfica: ETRS89. UTM Huso 30 N.
Fuente de información: CINTA. Gobierno de Aragón.
Año de creación: 2015



Código INE:	22009
Número de entidades:	1
Superficie:	51,9 km ²
Capital:	Albelda
Altitud:	360 m
Coordenadas UTM ETRS89:	X=289281,19 Y=4637940,56 H31

Territorio

Relación de unidades poblacionales

Clasificación	Denominación	Población
1.- Municipio	Albelda	735
2.- Entidad singular	Albelda	735
3.- Núcleo	Albelda	603
4.- Diseminado	*Diseminado*	132

Fuente: Nomenclator del Padrón municipal de habitantes, 1-1-2016. IAEST

Infraestructuras y Equipamientos

Indicador	Valor indicador	Unidad	Año	Fuente
Agua				
Estaciones depuradoras de aguas residuales	0	Número	2016	Instituto Aragonés de Estadística
Fuentes de agua mineromedicinales	0	Número	2006	
Sanidad				
Farmacias	1	Número	2015	Instituto Aragonés de Estadística Datos a diciembre
Consultorios	1	Número	2015	
Cultura				
Bibliotecas				Encuesta de Bibliotecas. INE-IAEST
Central de CCAA	0	Número	2014	
Públicas	1	Número	2014	
No especializadas	0	Número	2014	
Instituciones de enseñanza superior	0	Número	2014	
Especializadas	0	Número	2014	
Sociales				
Residencias para mayores	1	nº de residencias	2016	Guía de Recursos Sociales. Dpto. de Servicios Sociales y Familia.
Plazas para mayores en residencias	50	nº de plazas	2016	
Centros de día para personas mayores	1	nº de centros	2016	
Plazas en centros de día para personas mayores	10	nº de plazas	2016	
Servicios Sociales de Base y Centros Municipales de Servicios Sociales	0	nº de centros	2013	

Medio ambiente

Indicadores medioambientales

Indicador	Valor indicador	Unidad	Año	Fuente
Zonas desfavorecidas y con limitaciones ambientales				
Zona de clasificación del municipio	Normal			Ministerio de Agricultura, Alimentación y Medio Ambiente
Agua				
Viviendas con abastecimiento público de agua corriente	92,4	% viviendas	2011	Censos de población y viviendas.
Habitantes equivalentes de la/s estación/es depuradora/s	3.384	Hab/Eq	2016	Instituto Aragonés de Estadística
Superficie regable en relación a la SAU	78,1	% superficie	2009	Censo agrario
Residuos				
Contenedores de vidrio	8	Número	2015	ECOVIDRIO.
Vidrio doméstico recogido	13.200	Kg	2015	ECOVIDRIO.
Kg de vidrio doméstico recogido por habitante y año	17,6	Kg/hab	2015	ECOVIDRIO, IAEST.
Contenedores de pilas	1	Número	2007	Dpto. Agricultura, Ganadería y Medio Ambiente
Pilas recogidas	36	Kg	2007	
Kg de pilas recogido por habitante y año	0,04	Kg/hab	2007	
Contenedores de papel y cartón	3	Número	2014	Dpto. Agricultura, Ganadería y Medio Ambiente
Kg de papel/cartón recogidos en contenedor azul	14.571	Kg	2014	
Contenedores de envases ligeros	9	Número	2014	Dpto. Agricultura, Ganadería y Medio Ambiente
Kg recogidos en contenedores de envases ligeros	13.931	Kg	2014	
Riesgos naturales				
Incendios forestales	0	Número	2014	Instituto Aragonés de Estadística
Superficie forestal afectada en incendios	0,0	Hectáreas	2014	
Agricultura ecológica				
Superficie total inscrita en agricultura ecológica	9,2	Hectáreas	2014	Comité Aragonés de Agricultura Ecológica.
Superficie calificada en agricultura ecológica	6,9	Hectáreas	2014	
Superficie calificada en reconversión	2,2	Hectáreas	2014	
Superficie calificada en primer año en prácticas	0,0	Hectáreas	2014	

Usos del suelo según Corine Land Cover

Usos	Hectáreas	%
Superficies artificiales	0,0	0,0
Zonas agrícolas	4.221,6	81,2
Zonas forestales con vegetación natural y espacios abiertos	976,6	18,8
Zonas húmedas	0,0	0,0
Superficies de agua	0,0	0,0

Fuente: Dpto. de Medio Ambiente del Gobierno de Aragón, según datos del Instituto Geográfico Nacional. Corine Land Cover 2006.

Medio ambiente

Centrales y potencia instalada para la producción de energía eléctrica con fuentes renovables, cogeneración y residuos.

	Nº centrales	Potencia instalada (KW)
Renovable-Hidráulica (menos de 50 MW)	0	0
Renovable-Eólica	0	0
Renovable-Fotovoltaica	0	0
Renovable-Cogeneración con biogás o con biomasa	0	0
Renovable-Centrales que usan biogás de residuos sólidos urbanos	0	0
Cogeneración con Gas natural	0	0
Cogeneración con fuel oil, gas oil o GLP	0	0
Centrales que usan residuos industriales	0	0
Tratamientos de residuos (purines) con cogeneración	0	0

Fuente: Instituto Aragonés de Estadística (IAEST), a partir de datos del Registro de Ministerio de Industria, Energía y Turismo. Datos a 31-12-2013.

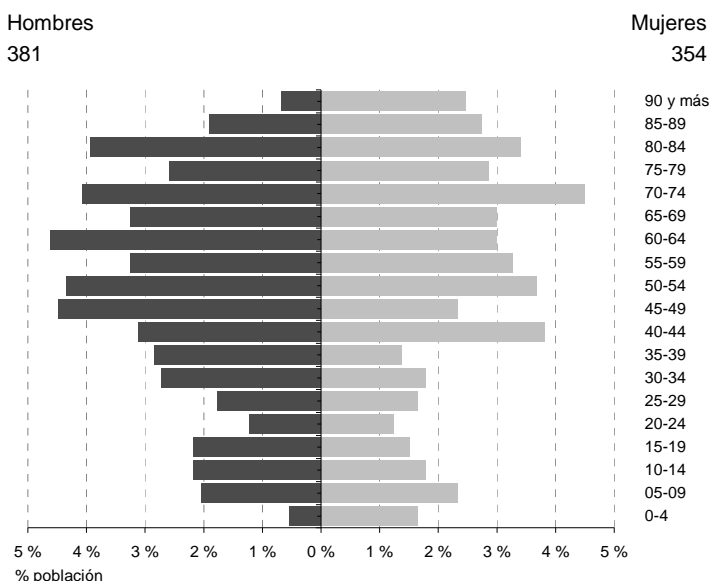
Zonas protegidas

Clasificación/Denominación	Superficie (hectáreas)
Lugares de importancia comunitaria (LIC)	
Yesos de Barbastro	2.073,0

Fuente: Departamento de Agricultura, Ganadería y Medio Ambiente. Gobierno de Aragón

Población y hogares

Estructura de población a 1 de enero de 2016.



Indicadores demográficos	Municipio	Aragón
Población de 65 y más años	35,4%	21,3%
Edad media	52,7	44,4
Tasa global de dependencia	84,7	54,7
Tasa de feminidad	92,9	102,2
Extranjeros	4,9%	10,1%

Pob. 65 y más (Pob. ≥ 65 / Pob. Total) x 100
 TG. dependencia (Pob. ≤ 14 + Pob. ≥ 65 / Pob. de 15 a 64) x 100
 Feminidad (Pob. Total mujeres / Pob. Total hombres) x 100
 Extranjeros (Pob. Extranjera / Pob. Total) x 100

Fuente: Padrón municipal de habitantes a 1-1-2016. INE-IAEST.

Evolución de la población

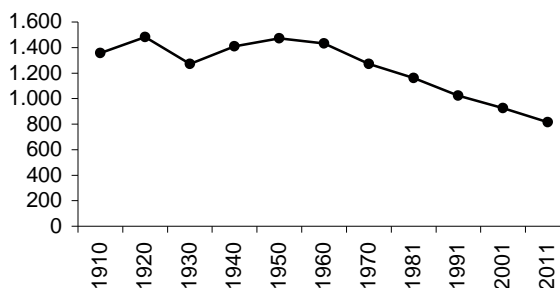
Evolución censal

Año	Población
1910	1.357
1920	1.481
1930	1.271
1940	1.410
1950	1.471
1960	1.432
1970	1.271
1981	1.160
1991	1.023
2001	926
2011	816

Cifras oficiales a 1 de enero

Año	Población
2006	892
2007	875
2008	870
2009	861
2010	847
2011	839
2012	810
2013	794
2014	762
2015	750
2016	735

Evolución censal de la población



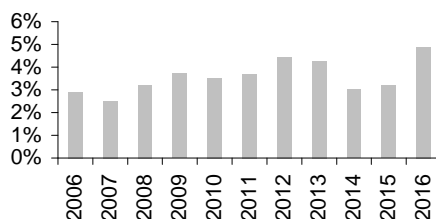
Fuentes para evolución censal: Censos de población de 1900 a 2011. Se ha recalculado la población según la estructura territorial del municipio en 2011.

Fuente para poblaciones oficiales: Padrón municipal de habitantes a 1 de enero de cada año.

Población extranjera

	Extranjeros	%
Total	36	100,0
Europa	17	47,2
África	10	27,8
América	8	22,2
Asia	1	2,8
Oceanía	0	0,0
Apátridas, no consta	0	0,0

Evolución del porcentaje de población extranjera sobre el total de población



Nacionalidades más frecuentes. Año 2016

Nacionalidad	Personas
Rumanía	9
Marruecos	4
Nicaragua	4
Ucrania	4
Alemania	3

Fuente: Padrón municipal de habitantes a 1-1-2016. INE-IAEST

Movimiento natural y migratorio de la población

Evolución anual de los indicadores de movimiento natural de población

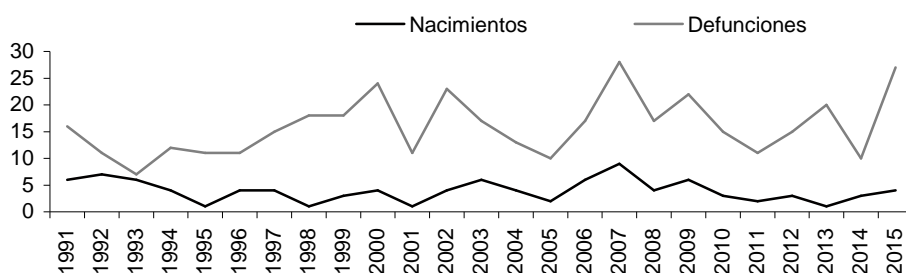
	1991	1996	2001	2006	2011	2015
Nacimientos	6	4	1	6	2	4
Niños	2	1	0	3	1	2
Niñas	4	3	1	3	1	2
Defunciones	16	11	11	17	11	27
Hombres	9	4	6	8	6	12
Mujeres	7	7	5	9	5	15
Saldo vegetativo	-10	-7	-10	-11	-9	-23
Matrimonios	0	2	4	1	1	2
Religiosos	0	2	3	0	1	1
Exclusivamente civiles	0	0	1	1	0	1

Tasas. Año 2015.

	Municipio	Aragón
Tasa bruta de natalidad (‰)	5,4	8,7
Tasa bruta de mortalidad (‰)	36,4	10,3
Tasa de nupcialidad (‰)	2,7	3,2

Evolución anual de los indicadores de movimientos migratorios

	1991	1996	2001	2006	2011	2015
Emigraciones	3	2	17	43	43	21
Inmigraciones	10	12	16	40	26	26
Saldo migratorio	7	10	-1	-3	-17	5



- Saldo vegetativo: Nacimientos menos defunciones.
- Emigraciones: Bajas por variación residencial.
- Inmigraciones: Altas por variación residencial.
- Saldo migratorio: Altas menos bajas por variación residencial.
- Tasa bruta de natalidad: Nacimientos por cada mil habitantes.
- Tasa bruta de mortalidad: Muertes por cada mil habitantes.
- Tasa de nupcialidad: Matrimonios por cada mil habitantes.

Fuente: Movimiento natural de población. INE-IAEST.

Residentes en viviendas principales. Censo de población y viviendas, 2011

· Esta explotación incluye exclusivamente a los residentes en viviendas principales.
· Se considera hogar al grupo de personas que reside en la misma vivienda principal.

Distribución de la población de 16 y más años según estado civil

	Ambos sexos	Hombres	Mujeres
Total	100,0%	100,0%	100,0%
Solteros	24,1%	31,8%	15,2%
Casados	54,3%	50,1%	59,1%
Viudos	13,6%	8,0%	20,0%
Separados/divorciados	8,0%	10,1%	5,7%

Distribución de la población de 25 años y más según nivel máximo de estudios alcanzados

	Ambos sexos	Hombres	Mujeres
Total	100,0%	100,0%	100,0%
Analfabetos	1,3%	1,4%	0,9%
Sin estudios	34,8%	36,6%	32,9%
ESO, EGB, Bachiller Ele.	33,2%	34,1%	32,3%
Bachillerato Superior	10,9%	9,8%	12,3%
FP Grado Medio	9,5%	10,6%	7,9%
FP Grado Superior	2,3%	1,9%	2,8%
Diplomatura	3,8%	1,1%	7,0%
Licenciatura y Grado	3,3%	3,0%	3,8%
Doctorado y Máster	0,9%	1,6%	0,0%

Distribución de la población de 16 y más años por relación con la actividad y sexo

	Ambos sexos	Hombres	Mujeres
Total	100,0%	100,0%	100,0%
Activos	53,5%	57,4%	49,4%
Ocupado	42,2%	46,0%	37,8%
Parado	11,3%	11,4%	11,6%
Inactivos	46,5%	42,6%	50,6%
Persona con invalidez laboral permanente	0,8%	0,5%	0,9%
Jubilado, prejubilado, pensionista o rentista	36,4%	36,4%	36,0%
Estudiante	1,9%	2,6%	1,2%
Otra situación	7,3%	3,1%	12,5%

Hogares según número de miembros

	Número de hogares
Total	342
1 persona	86
2 personas	112
3 personas	89
4 personas	42
5 personas	13
6 personas	0
7 personas o más	0
Tamaño medio del hogar	2,4

Distribución de las personas de 16 a 64 años según formas de convivencia

Forma de convivencia	Porcentaje personas
Total	100,0%
Solos	9,8%
Con sus padres, sin pareja	25,7%
Con su pareja sin hijos ni padres	19,2%
Con su pareja e hijos	36,2%
Con su pareja y alguno de sus padres	3,8%
Otra forma	5,1%

Distribución de las personas de 65 y más años, según formas de convivencia

Forma de convivencia	Porcentaje personas
Total	100,0%
Sólo	15,2%
Sólo con su pareja	30,8%
Sin pareja con hijos	12,7%
Con su pareja e hijos	13,4%
Otra forma	27,9%

Fuente: Censos de población y viviendas, 2011. Explotación IAEST

Los Censos de población y viviendas, 2011 es una operación estadística de carácter muestral, con fecha de referencia 1 de noviembre de 2011. En los municipios de menos de 2000 habitantes el error muestral puede ser elevado.

Población vinculada a otros municipios

Personas residentes en viviendas principales por disposición de una segunda vivienda (en propiedad, alquiler o cedida gratis).

Ranking de los municipios en los que las personas residentes en viviendas principales pasan más de 14 noches al año fuera de su municipio de residencia

Personas que pasan más de 14 noches al año fuera de su municipio de residencia	131
Disponen de segunda residencia:	35
No disponen de segunda residencia	96
Personas que no pasan más de 14 noches al año fuera de su municipio	679

Destino	Personas
En el extranjero	16
Altafulla	15

Fuente: Censos de población y viviendas, 2011

Los Censos de población y viviendas, 2011 es una operación estadística de carácter muestral. En los municipios de menos de 2000 habitantes el error muestral puede ser elevado.

Los Censos de población y viviendas son operaciones estadísticas que se realizan cada 10 años.

Enseñanza no universitaria

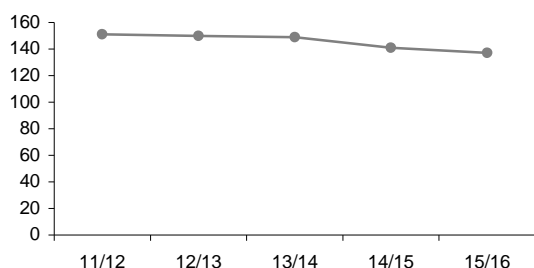
Curso 2015/2016 por titularidad

	Total	Pública	Privada
Centros	2	2	0
Profesores	22	22	0
Alumnos	137	137	0

Alumnado extranjero por curso

	11/12	12/13	13/14	14/15	15/16
% de alumnado extranjero sobre total de alumnos	6,6%	5,3%	6,7%	3,5%	5,8%

Evolución del total de alumnos matriculados



Nivel de enseñanza. Curso 2015/2016

	Centros que imparten la enseñanza	Alumnado matriculado
E. Infantil (0-3 años)	1	14
E. Infantil (3-6 años)	1	27
E. Primaria	1	96
ESO	0	0
Bachillerato	0	0
Formación Profesional Básica	0	0
Ciclos F grado medio	0	0
Ciclos F grado superior	0	0
Otros prog formativos / PCPI ¹	0	0
Educación Especial	0	0

Fuente: Estadística de la enseñanza no universitaria. IAEST.

¹ Programas de Cualificación Profesional Inicial

Mercado de trabajo

Afiliaciones a la Seguridad Social

Unidad: media anual

Afiliaciones por sector de actividad. Todos los regímenes

	2013		2014		2015		2016	
	Afiliaciones	%	Afiliaciones	%	Afiliaciones	%	Afiliaciones	%
Total	268	100,0	266	100,0	285	100,0	294	100,0
Agricultura	130	48,5	123	46,2	128	44,9	126	42,9
Industria	13	4,9	16	6,0	16	5,6	15	5,1
Construcción	22	8,2	23	8,6	33	11,6	39	13,3
Servicios	103	38,4	104	39,1	108	37,9	114	38,8
Sin clasificar	0	0,0	0	0,0	0	0,0	0	0,0

En el año 2012 los regímenes especiales de Empleados del hogar y Trabajadores Agrarios por cuenta ajena, se han integrado dentro del régimen general como sistemas especiales).

Trabajadores por cuenta propia (R.E.T.A.) según sector de actividad

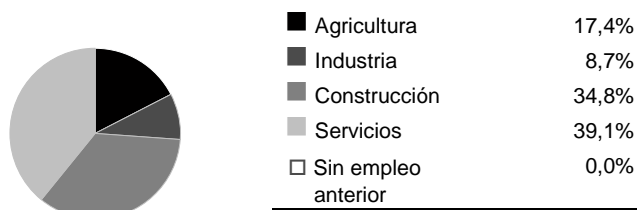
	2013		2014		2015		2016	
	Personas	%	Personas	%	Personas	%	Personas	%
Total	121	100,0	121	100,0	123	100,0	120	100,0
Agricultura	88	72,7	87	71,9	87	70,7	82	68,3
Industria	3	2,5	4	3,3	4	3,3	4	3,3
Construcción	11	9,1	12	9,9	13	10,6	14	11,7
Servicios	19	15,7	18	14,9	19	15,4	20	16,7

Fuente: Tesorería General de la Seguridad Social. Explotación: Instituto Aragonés de Estadística (IAEST).

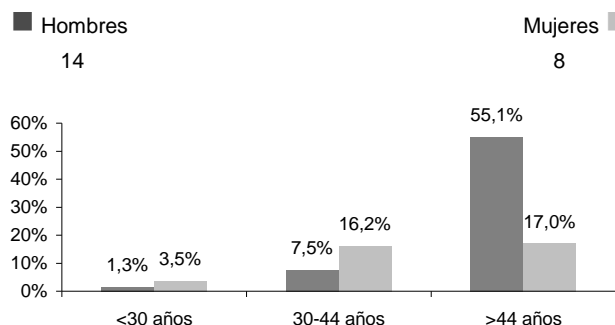
Paro registrado

Unidad: media anual de demandantes parados

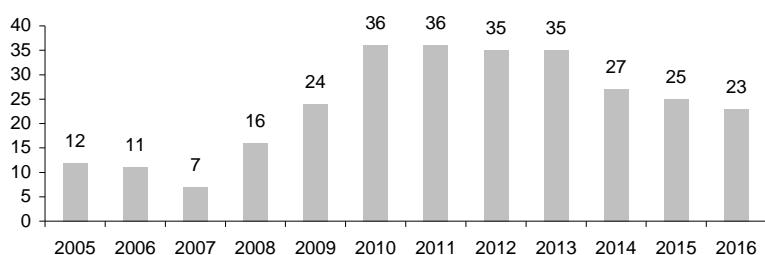
Demandantes según sector de actividad. Año 2016



Demandantes parados según sexo y edad. Año 2016



Evolución de la media anual de demandantes parados



Fuente: Instituto Aragonés de Empleo. Explotación: Instituto Aragonés de Estadística

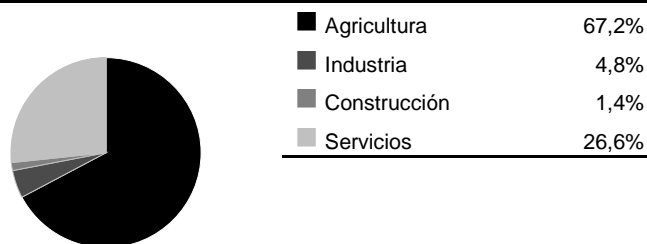
Ranking de las ocupaciones más demandadas. Año 2016

Ocupación	Nº Demandantes
Peones agrícolas en huertas, invernaderos, viveros y jardines	7
Peones de la construcción de edificios	5
Peones forestales y de la caza	5
Peones de las industrias manufactureras	5
Vendedores en tiendas y almacenes	5

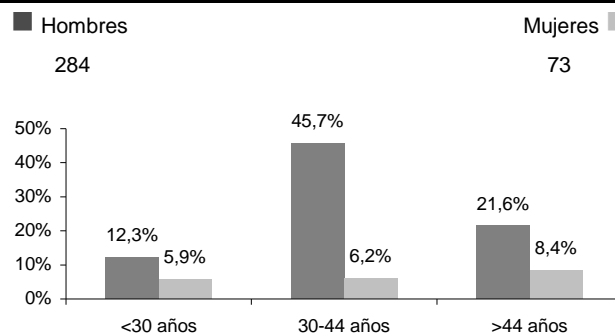
Contratos

Unidad: Total anual de contratos registrados

Contratos según sector de actividad. Año 2016



Contratos según sexo y edad. Año 2016



Fuente: Instituto Aragonés de Empleo. Explotación: Instituto Aragonés de Estadística

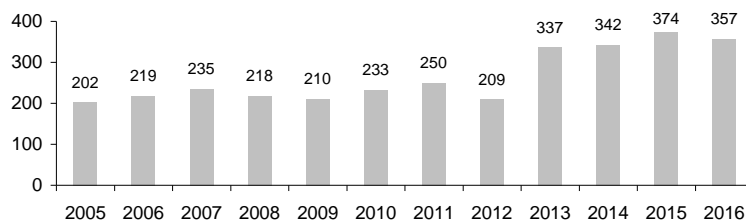
Contratos

Unidad: Total anual de contratos registrados

Según modalidad de los contratos. Año 2016

	Nº contratos	Porcentaje
Total	357	100,0
Indefinidos	22	6,2
Temporales	335	93,8

Evolución del total de contratos anual



Ranking de ocupaciones más contratadas. Año 2016

Ocupación	Nº de contratos
Peones agrícolas (excepto en huertas, invernaderos, viveros y jardines)	223
Peones de las industrias manufactureras	29
Auxiliares de enfermería hospitalaria	18
Peones ganaderos	17
Vendedores en tiendas y almacenes	6
Conductores asalariados de automóviles, taxis y furgonetas	6
Conductores asalariados de camiones	6
Trabajadores de los servicios de protección y seguridad no clasificados bajo otros epígrafes	5
Empleados administrativos sin tareas de atención al público no clasificados bajo otros epígrafes	4
Agentes y representantes comerciales	3

Fuente: Instituto Aragonés de Empleo. Explotación: Instituto Aragonés de Estadística

Economía

Agricultura

Tipo de explotaciones	Número de explotaciones	Indicadores	
Total	259	Superficie agraria utilizada (SAU) (hectáreas)	4.055,1
Agrícolas	180	% de SAU sobre superficie total del municipio	78,1
Ganaderas	0	% explotaciones cuyo titular es persona física	86,5
Agricultura y ganadería	79	Producción estándar total (miles de €)	26.171

Explotaciones según superficie	Número	Superficie agrícola según tipo de cultivo (Ha)			
		Total	Secano	Regadío	
Nº explotaciones sin tierras	0	Cereales para grano	1.867,7	785,7	1.082,0
Nº explotaciones de menos de 5 has	76	Leguminosas para grano	3,0	3,0	0,0
Nº explotaciones de 5 a 50 has.	166	Patata	0,6	0,0	0,6
Nº explotaciones de 50 has o más	17	Cultivos industriales	14,3	0,0	14,3
		Cultivos forrajeros	507,8	70,4	437,4
Ganadería	Número	Hortalizas, melones y fresas	3,3	0,0	3,3
Nº de unidades ganaderas	18.582	Flores, plantas ornamentales	0,1	0,0	0,1
Nº de cabezas de ganado Bovino	3.438	Semillas y plántulas	0,0	0,0	0,0
Nº de cabezas de ganado Ovino	2.973	Frutales	585,3	81,1	504,1
Nº de cabezas de ganado Caprino	210	Olivar	145,1	120,4	24,7
Nº de cabezas de ganado Porcino	38.380	Viñedo	22,7	0,0	22,6
Nº de cabezas de ganado Equino	10	Barbechos	136,4	-	-
Aves (excepto avestruces)	264.186				
Conejas madres solo hembras reproductoras	20				
Colmenas	779				

Producción ecológica		Unidades de trabajo		UTA
Agricultura ecológica		Unidades de trabajo total		266
Número de explotaciones	1	Unidades de trabajo que son asalariados		80
Superficie (Ha)	8,7	Unidades de trabajo que son mano de obra familiar		186
Ganadería ecológica				
Número de explotaciones	0			

Fuente: Censo agrario, 2009. INE-IAEST.

El Censo agrario es una operación estadística que se realiza cada 10 años.

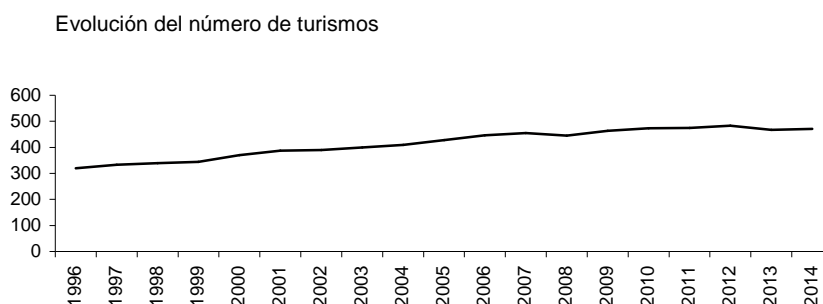
Oferta turística

	Establecimientos	Plazas
Hoteles, hostales y similares	0	0
Viviendas de turismo rural	0	0
Campings	0	0
Apartamentos turísticos	0	0

Fuente: IAEST. Año 2014.

Parque de vehículos. Año 2014

	Vehículos
Total	809
Turismos	471
Motocicletas	34
Camiones y furgonetas	196
Autobuses	0
Tractores industriales	5
Otros vehículos	56
Ciclomotores	47



Fuente: Dirección General de Tráfico.

Antigüedad del Parque de vehículos. Año 2014

Año de matriculación	Turismos	Autobuses	Motocicletas	Camiones y furgonetas	Tractores industriales	Otros vehículos
Antes de 1994	58	0	15	27	0	9
De 1994 a 2004	235	0	7	95	0	27
2005	31	0	1	15	0	4
2006	24	0	5	12	0	4
2007	24	0	0	13	1	2
2008	18	0	0	9	1	2
2009	22	0	1	3	1	0
2010	23	0	2	8	1	1
2011	5	0	0	6	0	1
2012	10	0	0	4	0	0
2013	12	0	1	3	0	3
2014	9	0	2	1	1	3

Fuente: Instituto Aragonés de Estadística (IAEST) a partir de datos de la Dirección General de Tráfico.

Licencias de transporte. Año 2015

Tipo	Código	Número de licencias
Transporte público mercancías ligeros nacional	MDL-N	0
Transporte público mercancías ligeros nacional empresa	MDLE-N	0
Transporte público mercancías nacional	MDP-N	5
Transporte público mercancías nacional empresa	MDPE-N	2
Transporte privado mercancías nacional	MPC-N	8
Transporte privado mercancías nacional empresa	MPCE-N	2
Operador de transporte (sin ámbito geográfico)	OT	0
Transporte público viajeros en autobús	VD	0
Transporte público viajeros en autobús nacional	VD-N	0
Transporte privado de viajeros nacional	VPC-N	0
Transporte público ambulancias nacional	VS-N	0
Transporte público ambulancias nacional empresa	VSE-N	0
Transporte privado ambulancias nacional	VSPC-N	0
Transporte privado ambulancias nacional empresa	VSPCE-N	0
Transporte público de viajeros en turismo nacional	VT-N	2
Transporte arrendamiento con conductor nacional	VTC-N	0
Transporte público mixtos	XD-N	0

Estructura productiva y renta

Tramos de renta disponible bruta.
Años 2011 a 2014

Renta disponible bruta per cápita	Municipio	Aragón
2011	3	5
2012	3	5
2013	3	5
2014	3	5

Fuente: Instituto Aragonés de Estadística (IAEST).

*Tramos:

- 1: Renta disponible per cápita menor de 6.000 euros
- 2: Entre 6.000 y 7.999 euros
- 3: Entre 8.000 y 9.999 euros
- 4: Entre 10.000 y 11.999 euros
- 5: Entre 12.000 y 15.999 euros
- 6: Entre 16.000 euros y 17.999 euros
- 7: Renta disponible per cápita mayor o igual de 18.000 euros

Vivienda y Construcción

Viviendas según tipo	
	Viviendas
Total	560
Principales	342
Convencionales	342
Alojamientos	0
No principales	218
Secundarias	93
Vacías	125

Distribución de las viviendas principales según régimen de tenencia	
Régimen	%Viviendas
Total	100,0%
En propiedad	79,8%
En alquiler	3,8%
Cedida gratis/bajo precio	4,7%
Otra forma	11,7%

Distribución de las viviendas convencionales según superficie útil	
Superficie (m ²)	%Viviendas
Total	100,0%
Hasta 90 m ²	45,0%
De 91 a 150 m ²	45,6%
Más de 150 m ²	9,4%

Fuente: Censo de población y viviendas, 2011. INE-IAEST.

Licencias municipales de obra

Licencias municipales de obra según tipo.

unidad: número de licencias

Año	Nueva planta			Rehabilitación en Edificios			Rehabilitación en locales	Demolición total exclusivamente	
	Total	Total	Con demolición previa	Sin demolición	Total	Demolición parcial previa			Sin demolición
2001	<i>Información incompleta</i>								
2002	<i>Información incompleta</i>								
2003	<i>Información incompleta</i>								
2004	<i>Información incompleta</i>								
2005	<i>Información incompleta</i>								
2006	<i>Información incompleta</i>								
2007	12	7	0	7	2	2	0	1	2
2008	<i>Sin información</i>								
2009	1	1	0	1	0	0	0	0	0
2010	6	4	0	4	2	1	1	0	0
2011	6	4	0	4	2	0	2	0	0
2012	3	3	0	3	0	0	0	0	0
2013	1	0	0	0	1	1	0	0	0
2014	3	1	0	1	2	2	0	0	0
2015	1	1	0	1	0	0	0	0	0

Fuente: Estadística de Licencias de Obra. Ministerio de Fomento.

Edificios, superficie y viviendas según tipo de obra.

Año	Edificios de nueva planta						Obras de rehabilitación		Obras de demolición		
	Edificios a construir			Superficie a construir (m ²)			Viviendas	Edificios	Viviendas	Edificios	Viviendas
	Total	Residencial	No residencial	Total	Residencial	No residencial					
2001	<i>Información incompleta</i>										
2002	<i>Información incompleta</i>										
2003	<i>Información incompleta</i>										
2004	<i>Información incompleta</i>										
2005	<i>Información incompleta</i>										
2006	<i>Información incompleta</i>										
2007	8	3	5	3.772	1.294	2.478	3	2	0	2	2
2008	<i>Sin información</i>										
2009	2	0	2	1.750	0	1.750	0	0	0	0	0
2010	4	2	2	984	356	628	2	2	1	0	0
2011	4	1	3	900	314	586	1	2	0	0	0
2012	3	2	1	434	314	120	2	0	0	0	0
2013	0	0	0	0	0	0	0	1	0	0	0
2014	1	0	1	325	0	325	0	2	0	0	0
2015	1	0	1	240	0	240	0	0	0	0	0

Fuente: Estadística de Licencias de Obra. Ministerio de Fomento.

Transacciones inmobiliarias (compraventas de viviendas)

Compraventas según antigüedad de la vivienda

Año	Total viviendas	Viviendas nuevas	Viviendas 2ª mano
2004	6	0	6
2005	10	1	9
2006	16	0	16
2007	6	0	6
2008	6	0	6
2009	1	0	1
2010	4	0	4
2011	2	1	1
2012	4	0	4
2013	1	0	1
2014	7	0	7
2015	2	0	2

Compraventas según régimen de protección de la vivienda

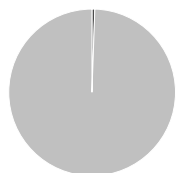
Año	Total viviendas	Viviendas libres	Viviendas protegidas
2004	6	6	0
2005	10	9	1
2006	16	16	0
2007	6	6	0
2008	6	6	0
2009	1	1	0
2010	4	4	0
2011	2	2	0
2012	4	4	0
2013	1	1	0
2014	7	7	0
2015	2	2	0

Fuente: Estadística de Transacciones Inmobiliarias. Ministerio de Fomento.

Unidad: Compraventas de viviendas elevadas a escritura pública ante notario.

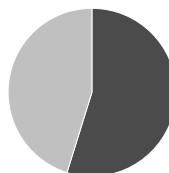
Catastro

Superficies catastrales



Tipo	Hectáreas	%
Urbana	21,9	0,42
Rústica	5.207,8	99,58

Superficie de parcelas urbanas



Tipo	Hectáreas	%
Edificadas	12,0	54,79
Solares	9,9	45,21

Suelo urbano

	Valor	%
Año última revisión	2013	
Parcelas urbanas		
Unidades	633	
Superficie (has)	21,9	
Bienes inmuebles	681	
Valor catastral (miles de €)		
Total	22.798	
De la construcción	13.778	60,4
Del suelo	9.020	39,6

Bienes inmuebles según uso

Bienes inmuebles	
Residencial	406
Otros usos	
Almacén, Estac.	15
Comercial	3
Cultural	1
Ocio, Hostelería	1
Industrial	132
Deportivo	4
Suelo vacante	114
Oficinas	2
Edif. Singular	0
Religioso	1
Espectáculos	0
Sanidad, Benefic.	2

Antigüedad de la construcción

Año de construcción	Bienes inmuebles	%
Antes de 1950	228	40,1
1950-1959	45	7,9
1960-1969	75	13,2
1970-1979	72	12,7
1980-1989	58	10,2
1990-1999	24	4,2
2000-2009	54	9,5
2010 y siguientes	10	1,8
Sin definir	2	0,4

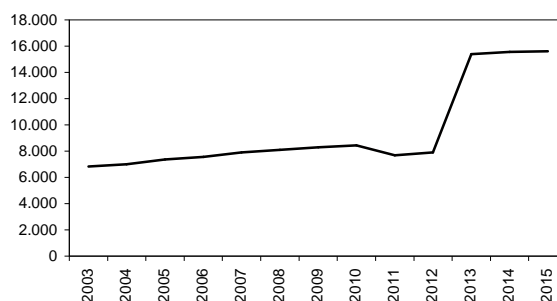
Suelo rústico

Año última revisión	2004
Número de parcelas	2.765
Número de subparcelas	3.763
Superficie total (hectáreas)	5.207,8
Valor catastral (miles de euros)	22.461

Impuesto de Bienes Inmuebles (I.B.I). Año 2015

	Urbana	Rústica
Número de recibos	636	698
Base imponible (miles de €)	22.798	18.348
Base liquidable (miles de €)	14.281	17.980
Cuota íntegra (€)	73.807	107.882
Cuota líquida (€)	73.807	107.882

Evolución anual de la valoración catastral de los bienes residenciales (miles de €)



Fuente: Dirección General del Catastro. Año 2015.

Presupuestos de entidades locales. Presupuesto municipal

	Presupuestos (€)			Liquidaciones de presupuestos (€)		
	2013	2014	2015	2012	2013	2014
Estado de la información	C	C	C	C	C	C
INGRESOS						
Total ingresos	665.000	710.000	712.000	796.784	725.984	736.853
Impuestos directos	213.000	219.820	224.500	196.930	232.935	224.143
Impuestos indirectos	10.000	10.000	12.000	9.312	8.252	10.149
Tasas y otros ingresos	197.420	180.420	184.420	149.702	168.143	176.769
Transferencias corrientes	180.000	242.170	215.227	275.654	243.275	263.076
Ingresos patrimoniales	20.300	17.300	14.300	17.506	16.672	20.448
Enajenación inversiones reales	0	0	5.000	0	0	0
Transferencias de capital	44.280	40.290	56.553	46.505	56.707	42.267
Activos financieros	0	0	0	0	0	0
Pasivos financieros	0	0	0	101.175	0	0
GASTOS						
Total gastos	665.000	710.000	712.000	773.147	719.928	731.978
Clasificación por capítulos						
Gastos de personal	246.070	268.090	246.590	255.975	243.491	267.139
Gastos en bienes corrientes y servicios	271.056	295.658	305.763	319.205	316.796	309.467
Gastos financieros	17.700	18.700	18.700	11.661	17.691	15.037
Transferencias corrientes	32.000	32.000	33.500	31.290	31.788	31.930
Fondo de contingencia	0	0	0	-	0	0
Inversiones reales	61.629	57.400	69.442	116.182	73.616	70.683
Transferencias de capital	0	0	0	0	0	0
Activos financieros	0	0	0	0	0	0
Pasivos financieros	36.545	38.152	38.006	38.834	36.545	37.722
Clasificación por áreas de gasto						
Deuda Pública	54.245	56.852	56.706	50.495	54.237	52.759
Servicios públicos básicos	3.500	265.263	250.693	3.964	7.272	269.033
Actuaciones de protección y promoción social	65.000	70.000	66.000	65.934	64.097	69.865
Produc. bienes públicos de carácter preferente	237.446	126.636	128.550	407.167	279.607	137.264
Actuaciones de carácter económico	61.629	57.400	69.442	116.182	73.616	70.683
Actuaciones de carácter general	243.180	133.850	140.610	129.406	241.099	132.374

Fuente: Ministerio de Hacienda y Administraciones Públicas. Secretaría General de Coordinación Autónoma y Local.

Estado de la información:

C= Consolidado

P= Prorrogado

E= Clasificación Económica de la Administración General

N= Sin información

R= Entregado, en revisión

Resultados electorales

Elecciones municipales, 2015.

Participación	Votos	%
Electores	645	
Votantes	488	75,7%
Abstenciones	157	24,3%
Votos blancos	10	
Votos nulos	9	

Fuente: Ministerio del Interior.

Candidaturas	Votos	%	Concejales
PSOE	197	42,0%	3
CAMBIAR	124	26,4%	2
PP	105	22,4%	2
CHA	43	9,2%	0

Elecciones a Cortes de Aragón, 2015.

Participación	Votos	%
Electores	642	
Votantes	478	74,5%
Abstenciones	164	25,5%
Votos blancos	5	
Votos nulos	11	

Fuente: Gobierno de Aragón.

Candidaturas	Votos	%
PSOE	153	33,1%
PODEMOS	131	28,4%
PP	96	20,8%
CHA	23	5,0%
PAR	23	5,0%
C's	21	4,5%
IU	9	1,9%
EB	3	0,6%
BAR	2	0,4%
COMPR. CON ARAGON	1	0,2%
PACMA	0	0,0%
PCPE	0	0,0%
FIA	0	0,0%
EQUO	0	0,0%
RECORTES CERO	0	0,0%
UPyD	0	0,0%

Elecciones al Congreso de los Diputados. Diciembre de 2015.

Participación	Votos	%
Electores	619	
Votantes	463	74,8%
Abstenciones	156	25,2%
Votos blancos	5	
Votos nulos	2	

Candidaturas	Votos	%
PP-PAR	123	27,0%
PSOE	147	32,2%
PODEMOS	115	25,2%
C's	54	11,8%
IU-CHA-UPeC	10	2,2%
UPYD	5	1,1%
PACMA	0	0,0%
EB	0	0,0%
VOX	-	-
RECORTES CERO-G VERDE	0	0,0%
PCPE	2	0,4%
Independientes-FIA	0	0,0%

Fuente: Ministerio del Interior.

Elecciones al Congreso de los Diputados. Junio de 2016.

Participación	Votos	%
Electores	617	
Votantes	444	72,0%
Abstenciones	173	28,0%
Votos blancos	6	
Votos nulos	3	

Candidaturas	Votos	%
PP-PAR	117	26,9%
PSOE	144	33,1%
PODEMOS-IU-EQUO	114	26,2%
C's	52	12,0%
PACMA	1	0,2%
EB	2	0,5%
VOX	1	0,2%
UPyD	2	0,5%
RECORTES CERO-GRUPO VERDE	1	0,2%
PCPE	1	0,2%
MAS	0	0,0%
INDEPENDIENTES-FIA	-	-
ENTABAN	0	0,0%
FE de las JONS	-	-
UDT	-	-

Fuente: Ministerio del Interior. Resultados provisionales