

Estadística Local de Aragón. Ficha territorial.

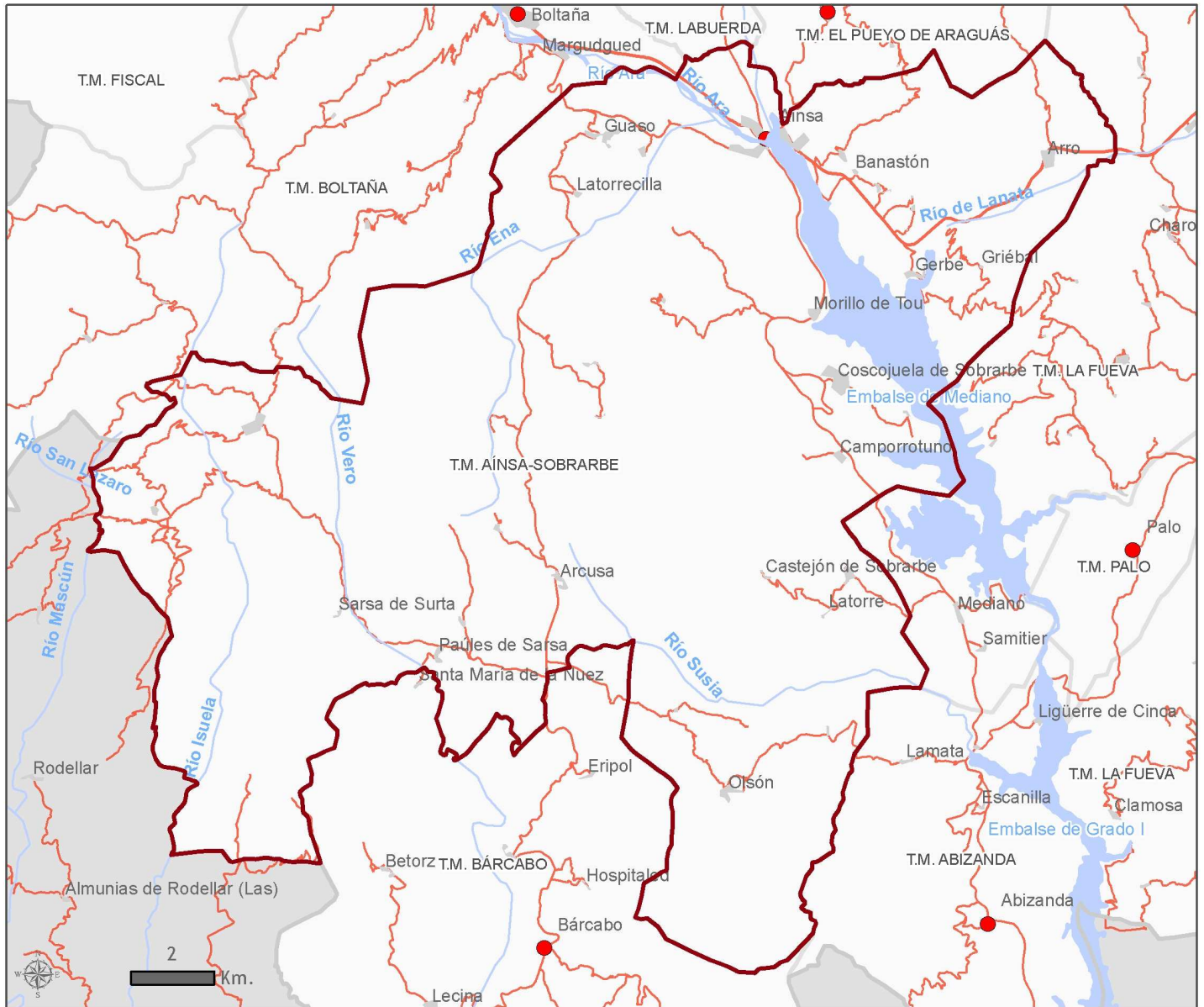
MUNICIPIO: Aínsa-Sobrarbe

La presente ficha territorial es el resultado de compilar por área geográfica la información estadística disponible en las diversas áreas temáticas.

Fecha de la última actualización: 8 de junio de 2017

CONTENIDO TEMÁTICO:

- Territorio
- Infraestructuras y equipamientos
- Medio ambiente
- Población y hogares
- Enseñanza no universitaria
- Mercado de trabajo
- Economía
- Vivienda y construcción
- Presupuestos de entidades locales
- Resultados electorales



Leyenda

- | | | | |
|--|-------------------|--|-----------------------|
| | Limite autonómico | | Capital de municipio |
| | Limite provincial | | Núcleos |
| | Limite comarcal | | Autopistas y autovías |
| | Limite municipal | | Nacionales |
| | Ríos | | Resto de carreteras |
| | Embalses | | Red de Ferrocarril |

Observaciones:

Proyección cartográfica: ETRS89. UTM Huso 30 N.
Fuente de información: CINTA. Gobierno de Aragón.
Año de creación: 2015



Código INE:	22907
Número de entidades:	23
Superficie:	284,8 km²
Capital:	Aínsa
Altitud:	586 m
Coordenadas UTM ETRS89:	X=264652,89 Y=4700053,56 H31

Territorio

Relación de unidades poblacionales

Clasificación	Denominación	Población	Clasificación	Denominación	Población
1.- Municipio	Aínsa-Sobrarbe	2.173	3.- Núcleo	Morillo de Tou	8
2.- Entidad singular	Aínsa	1.645	2.- Entidad singular	Sarsa de Surta	4
3.- Núcleo	Aínsa	1.642	3.- Núcleo	Sarsa de Surta	4
4.- Diseminado	*Diseminado*	3			
2.- Entidad singular	Arcusa	35			
3.- Núcleo	Arcusa	35			
2.- Entidad singular	Arro	33			
3.- Núcleo	Arro	32			
4.- Diseminado	*Diseminado*	1			
2.- Entidad singular	Banastón	87			
3.- Núcleo	Banastón	59			
4.- Diseminado	*Diseminado*	28			
2.- Entidad singular	Bellostas (Las)	9			
4.- Diseminado	*Diseminado*	9			
2.- Entidad singular	Camporrotuno	20			
3.- Núcleo	Camporrotuno	20			
2.- Entidad singular	Castejón de Sobrarbe	5			
3.- Núcleo	Castejón de Sobrarbe	5			
2.- Entidad singular	Castellazo	23			
4.- Diseminado	*Diseminado*	23			
2.- Entidad singular	Coscojuela de Sobrarbe	40			
3.- Núcleo	Coscojuela de Sobrarbe	39			
4.- Diseminado	*Diseminado*	1			
2.- Entidad singular	Coscollar (El)	6			
4.- Diseminado	*Diseminado*	6			
2.- Entidad singular	Guaso	101			
3.- Núcleo	Guaso	92			
4.- Diseminado	*Diseminado*	9			
2.- Entidad singular	Latorre	4			
3.- Núcleo	Latorre	4			
2.- Entidad singular	Latorrecilla	33			
3.- Núcleo	Latorrecilla	33			
2.- Entidad singular	Olsón	19			
3.- Núcleo	Olsón	19			
4.- Diseminado	*Diseminado*	0			
2.- Entidad singular	Pardina (La)	10			
4.- Diseminado	*Diseminado*	10			
2.- Entidad singular	Paúles de Sarsa	20			
3.- Núcleo	Paúles de Sarsa	20			
2.- Entidad singular	Gerbe	29			
3.- Núcleo	Gerbe	29			
2.- Entidad singular	Jabierre de Olsón	10			
4.- Diseminado	*Diseminado*	10			
2.- Entidad singular	Mondot	7			
4.- Diseminado	*Diseminado*	7			
2.- Entidad singular	Santa María de Buil	22			
4.- Diseminado	*Diseminado*	22			
2.- Entidad singular	Griébal	3			
3.- Núcleo	Griébal	3			
2.- Entidad singular	Morillo de Tou	8			

Fuente: Nomenclator del Padrón municipal de habitantes, 1-1-2016. IAEST

Infraestructuras y Equipamientos

Indicador	Valor indicador	Unidad	Año	Fuente
Agua				
Estaciones depuradoras de aguas residuales	0	Número	2016	Instituto Aragonés de Estadística
Fuentes de agua mineromedicinales	1	Número	2006	
Sanidad				
Farmacias	1	Número	2015	Instituto Aragonés de Estadística Datos a diciembre
Equipo de Atención Primaria				
Centros de Salud	1	Número	2015	
Consultorios	2	Número	2015	
Dotación de personal del Equipo de Atención Primaria				
Médicos de Familia	8	Número	2015	
Pediatras	1	Número	2015	
Enfermeras	8	Número	2015	
Fisioterapeutas	0	Número	2015	
Matronas	0	Número	2015	
Psicólogos	0	Número	2015	
Trabajadores sociales	0	Número	2015	
Cultura				
Bibliotecas				Encuesta de Bibliotecas. INE-IAEST
Central de CCAA	0	Número	2014	
Públicas	1	Número	2014	
No especializadas	0	Número	2014	
Instituciones de enseñanza superior	0	Número	2014	
Especializadas	0	Número	2014	
Sociales				
Residencias para mayores	1	nº de residencias	2016	Guía de Recursos Sociales. Dpto. de Servicios Sociales y Familia.
Plazas para mayores en residencias	57	nº de plazas	2016	
Centros de día para personas mayores	0	nº de centros	2016	
Plazas en centros de día para personas mayores	0	nº de plazas	2016	
Servicios Sociales de Base y Centros Municipales de Servicios Sociales	1	nº de centros	2013	

Medio ambiente

Indicadores medioambientales

Indicador	Valor indicador	Unidad	Año	Fuente
Zonas desfavorecidas y con limitaciones ambientales				
Zona de clasificación del municipio	Montaña			Ministerio de Agricultura, Alimentación y Medio Ambiente
Sistema montañoso	Pirineos			
Agua				
Viviendas con abastecimiento público de agua corriente	98,9	% viviendas	2011	Censos de población y viviendas.
Habitantes equivalentes de la/s estación/es depuradora/s	-	Hab/Eq	2016	Instituto Aragonés de Estadística
Superficie regable en relación a la SAU	23,6	% superficie	2009	Censo agrario
Residuos				
Contenedores de vidrio	16	Número	2015	ECOVIDRIO.
Vidrio doméstico recogido	266.820	Kg	2015	ECOVIDRIO.
Kg de vidrio doméstico recogido por habitante y año	120,2	Kg/hab	2015	ECOVIDRIO, IAEST.
Contenedores de pilas	0	Número	2007	Dpto. Agricultura, Ganadería y Medio Ambiente
Pilas recogidas	0	Kg	2007	
Kg de pilas recogido por habitante y año	-	Kg/hab	2007	
Contenedores de papel y cartón	20	Número	2014	Dpto. Agricultura, Ganadería y Medio Ambiente
Kg de papel/cartón recogidos en contenedor azul	48.705	Kg	2014	
Contenedores de envases ligeros	67	Número	2014	Dpto. Agricultura, Ganadería y Medio Ambiente
Kg recogidos en contenedores de envases ligeros	27.505	Kg	2014	
Riesgos naturales				
Incendios forestales	0	Número	2014	Instituto Aragonés de Estadística
Superficie forestal afectada en incendios	0,0	Hectáreas	2014	
Agricultura ecológica				
Superficie total inscrita en agricultura ecológica	181,9	Hectáreas	2014	Comité Aragonés de Agricultura Ecológica.
Superficie calificada en agricultura ecológica	181,7	Hectáreas	2014	
Superficie calificada en reconversión	0,2	Hectáreas	2014	
Superficie calificada en primer año en prácticas	0,0	Hectáreas	2014	

Usos del suelo según Corine Land Cover

Usos	Hectáreas	%
Superficies artificiales	62,5	0,2
Zonas agrícolas	5.628,6	19,7
Zonas forestales con vegetación natural y espacios abiertos	21.942,2	77,0
Zonas húmedas	0,0	0,0
Superficies de agua	866,0	3,0

Fuente: Dpto. de Medio Ambiente del Gobierno de Aragón, según datos del Instituto Geográfico Nacional. Corine Land Cover 2006.

Medio ambiente

Centrales y potencia instalada para la producción de energía eléctrica con fuentes renovables, cogeneración y residuos.

	Nº centrales	Potencia instalada (KW)
Renovable-Hidráulica (menos de 50 MW)	1	95
Renovable-Eólica	0	0
Renovable-Fotovoltaica	0	0
Renovable-Cogeneración con biogás o con biomasa	0	0
Renovable-Centrales que usan biogás de residuos sólidos urbanos	0	0
Cogeneración con Gas natural	0	0
Cogeneración con fuel oil, gas oil o GLP	0	0
Centrales que usan residuos industriales	0	0
Tratamientos de residuos (purines) con cogeneración	0	0

Fuente: Instituto Aragonés de Estadística (IAEST), a partir de datos del Registro de Ministerio de Industria, Energía y Turismo. Datos a 31-12-2013.

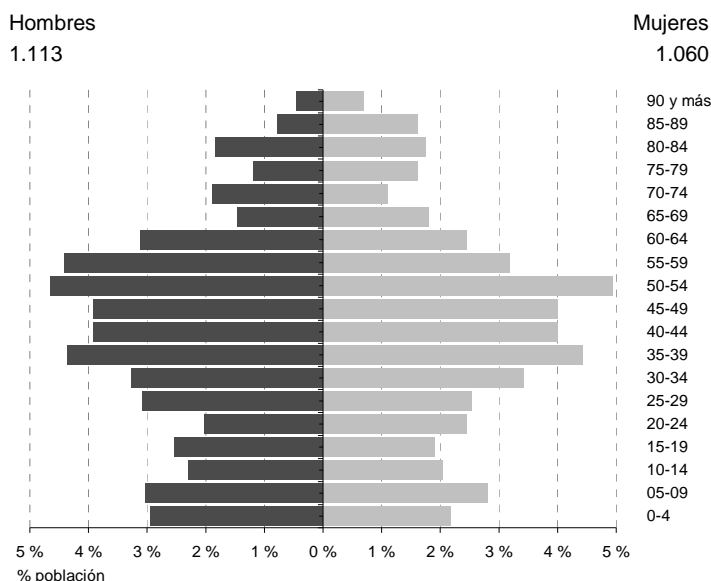
Zonas protegidas

Clasificación/Denominación	Superficie (hectáreas)
Lugares de importancia comunitaria (LIC)	
Guara Norte	1.909,6
Río Ara	71,8
Sierra de Arro	230,0
Sierra y Cañones de Guara	2.646,6
Espacios naturales protegidos (ENP)	
Parque Natural de la Sierra y los Cañones de Guara	4.476,5
Zonas de especial protección para las aves (ZEPAs)	
Sierra y Cañones de Guara	6.891,9

Fuente: Departamento de Agricultura, Ganadería y Medio Ambiente. Gobierno de Aragón

Población y hogares

Estructura de población a 1 de enero de 2016.



Indicadores demográficos	Municipio	Aragón
Población de 65 y más años	16,2%	21,3%
Edad media	42,6	44,4
Tasa global de dependencia	45,9	54,7
Tasa de feminidad	95,2	102,2
Extranjeros	19,7%	10,1%

Pob. 65 y más (Pob. ≥ 65 / Pob. Total) x 100
 TG. dependencia (Pob. ≤ 14 + Pob. ≥ 65 / Pob. de 15 a 64) x 100
 Feminidad (Pob. Total mujeres / Pob. Total hombres) x 100
 Extranjeros (Pob. Extranjera / Pob. Total) x 100

Fuente: Padrón municipal de habitantes a 1-1-2016. INE-IAEST.

Evolución de la población

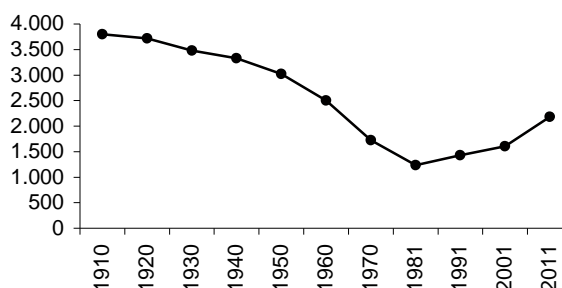
Evolución censal

Año	Población
1910	3.800
1920	3.715
1930	3.479
1940	3.331
1950	3.024
1960	2.502
1970	1.722
1981	1.237
1991	1.427
2001	1.602
2011	2.179

Cifras oficiales a 1 de enero

Año	Población
2006	1.897
2007	1.951
2008	2.095
2009	2.179
2010	2.180
2011	2.232
2012	2.242
2013	2.250
2014	2.213
2015	2.220
2016	2.173

Evolución censal de la población

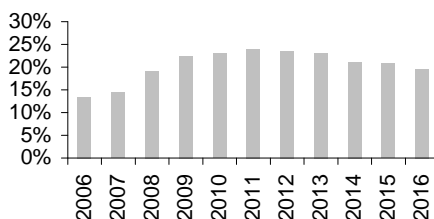


Fuentes para evolución censal: Censos de población de 1900 a 2011. Se ha recalculado la población según la estructura territorial del municipio en 2011.
 Fuente para poblaciones oficiales: Padrón municipal de habitantes a 1 de enero de cada año.

Población extranjera

	Extranjeros	%
Total	427	100,0
Europa	335	78,5
África	40	9,4
América	50	11,7
Asia	1	0,2
Oceanía	1	0,2
Apátridas, no consta	0	0,0

Evolución del porcentaje de población extranjera sobre el total de población



Nacionalidades más frecuentes. Año 2016

Nacionalidad	Personas
Rumanía	238
Marruecos	35
Bélgica	20
Francia	19
Colombia	14

Fuente: Padrón municipal de habitantes a 1-1-2016. INE-IAEST

Movimiento natural y migratorio de la población

Evolución anual de los indicadores de movimiento natural de población

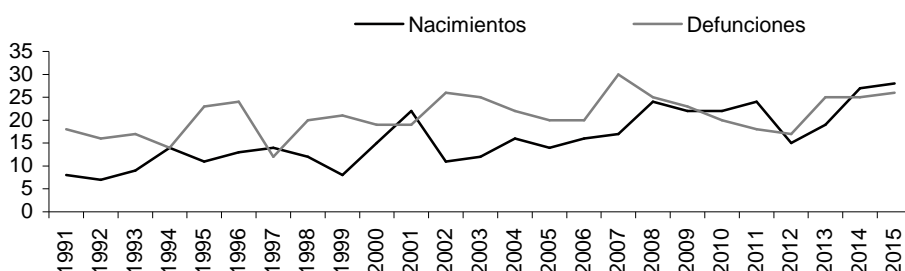
	1991	1996	2001	2006	2011	2015
Nacimientos	8	13	22	16	24	28
Niños	3	4	13	4	15	19
Niñas	5	9	9	12	9	9
Defunciones	18	24	19	20	18	26
Hombres	11	13	11	8	13	16
Mujeres	7	11	8	12	5	10
Saldo vegetativo	-10	-11	3	-4	6	2
Matrimonios	6	9	1	8	8	7
Religiosos	4	8	0	3	1	2
Exclusivamente civiles	2	1	1	5	7	5

Tasas. Año 2015.

	Municipio	Aragón
Tasa bruta de natalidad (‰)	12,7	8,7
Tasa bruta de mortalidad (‰)	11,8	10,3
Tasa de nupcialidad (‰)	3,2	3,2

Evolución anual de los indicadores de movimientos migratorios

	1991	1996	2001	2006	2011	2015
Emigraciones	54	27	41	93	100	186
Inmigraciones	58	41	87	175	108	141
Saldo migratorio	4	14	46	82	8	-45



- Saldo vegetativo: Nacimientos menos defunciones.
- Emigraciones: Bajas por variación residencial.
- Inmigraciones: Altas por variación residencial.
- Saldo migratorio: Altas menos bajas por variación residencial.
- Tasa bruta de natalidad: Nacimientos por cada mil habitantes.
- Tasa bruta de mortalidad: Muertes por cada mil habitantes.
- Tasa de nupcialidad: Matrimonios por cada mil habitantes.

Distribución de las defunciones por grandes grupos de causas de muerte. Año 2015.

	Ambos sexos
Todas las causas	100,0%
Enfermedades del sistema circulatorio	26,9%
Tumores	30,8%
Enfermedades del sistema respiratorio	3,8%
Enfermedades del sistema digestivo	0,0%
Enfermedades del sistema nervioso y de los órganos de los sentidos	3,8%
Trastornos mentales y del comportamiento	11,5%
Enfermedades endocrinas, nutricionales y metabólicas	0,0%
Causas externas de mortalidad	11,5%
Enfermedades del sistema genitourinario	0,0%
Resto de causas de muerte	11,5%

Fuente: Movimiento natural de población. INE-IAEST.

Residentes en viviendas principales. Censo de población y viviendas, 2011

· Esta explotación incluye exclusivamente a los residentes en viviendas principales.
· Se considera hogar al grupo de personas que reside en la misma vivienda principal.

Distribución de la población de 16 y más años según estado civil

	Ambos sexos	Hombres	Mujeres
Total	100,0%	100,0%	100,0%
Solteros	33,6%	35,7%	31,4%
Casados	56,7%	59,0%	54,4%
Viudos	4,7%	0,0%	9,4%
Separados/divorciados	5,0%	5,3%	4,7%

Distribución de la población de 25 años y más según nivel máximo de estudios alcanzados

	Ambos sexos	Hombres	Mujeres
Total	100,0%	100,0%	100,0%
Analfabetos	0,4%	0,9%	0,0%
Sin estudios	25,2%	26,5%	23,7%
ESO, EGB, Bachiller Ele.	31,5%	32,6%	30,3%
Bachillerato Superior	14,6%	10,0%	19,3%
FP Grado Medio	10,9%	15,9%	5,9%
FP Grado Superior	1,1%	1,4%	0,9%
Diplomatura	9,9%	8,8%	11,0%
Licenciatura y Grado	5,8%	4,0%	7,7%
Doctorado y Máster	0,6%	0,0%	1,2%

Distribución de la población de 16 y más años por relación con la actividad y sexo

	Ambos sexos	Hombres	Mujeres
Total	100,0%	100,0%	100,0%
Activos	59,5%	62,4%	56,3%
Ocupado	46,9%	52,6%	40,9%
Parado	12,6%	9,9%	15,4%
Inactivos	40,5%	37,6%	43,7%
Persona con invalidez laboral permanente	3,6%	5,0%	2,2%
Jubilado, prejubilado, pensionista o rentista	20,5%	20,0%	21,0%
Estudiante	8,7%	9,0%	8,5%
Otra situación	7,7%	3,5%	12,0%

Hogares según número de miembros

	Número de hogares
Total	863
1 persona	258
2 personas	192
3 personas	212
4 personas	148
5 personas	52
6 personas	0
7 personas o más	0
Tamaño medio del hogar	2,5

Distribución de las personas de 16 a 64 años según formas de convivencia

Forma de convivencia	Porcentaje personas
Total	100,0%
Solos	12,3%
Con sus padres, sin pareja	21,5%
Con su pareja sin hijos ni padres	13,6%
Con su pareja e hijos	37,8%
Con su pareja y alguno de sus padres	3,7%
Otra forma	11,1%

Distribución de las personas de 65 y más años, según formas de convivencia

Forma de convivencia	Porcentaje personas
Total	100,0%
Sólo	22,8%
Sólo con su pareja	26,5%
Sin pareja con hijos	3,4%
Con su pareja e hijos	18,8%
Otra forma	28,5%

Fuente: Censos de población y viviendas, 2011. Explotación IAEST

Los Censos de población y viviendas, 2011 es una operación estadística de carácter muestral, con fecha de referencia 1 de noviembre de 2011. En los municipios de menos de 2000 habitantes el error muestral puede ser elevado.

Población vinculada a otros municipios

Personas residentes en viviendas principales por disposición de una segunda vivienda (en propiedad, alquiler o cedida gratis).

Ranking de los municipios en los que las personas residentes en viviendas principales pasan más de 14 noches al año fuera de su municipio de residencia

		Destino	Personas
Personas que pasan más de 14 noches al año fuera de su municipio de residencia	585	En el extranjero	214
Disponen de segunda residencia:	235	Zaragoza	59
En Aragón	110	Barcelona	53
En Comunidades Limítrofes	66	Biscarrués	46
En Otras Comunidades Autónomas	16		
En el Extranjero	43		
No disponen de segunda residencia	350		
Personas que no pasan más de 14 noches al año fuera de su municipio	1.547		

Fuente: Censos de población y viviendas, 2011

Los Censos de población y viviendas, 2011 es una operación estadística de carácter muestral. En los municipios de menos de 2000 habitantes el error muestral puede ser elevado.

Los Censos de población y viviendas son operaciones estadísticas que se realizan cada 10 años.

Enseñanza no universitaria

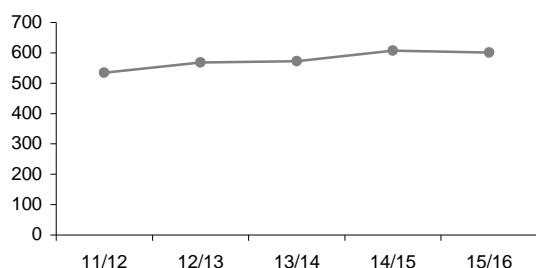
Curso 2015/2016 por titularidad

	Total	Pública	Privada
Centros	4	4	0
Profesores	72	72	0
Alumnos	601	601	0

Alumnado extranjero por curso

	11/12	12/13	13/14	14/15	15/16
% de alumnado extranjero sobre total de alumnos	9,9%	13,7%	13,6%	12,7%	12,6%

Evolución del total de alumnos matriculados



Nivel de enseñanza. Curso 2015/2016

	Centros que imparten la enseñanza	Alumnado matriculado
E. Infantil (0-3 años)	1	57
E. Infantil (3-6 años)	2	71
E. Primaria	2	163
ESO	1	208
Bachillerato	1	72
Formación Profesional Básica	0	0
Ciclos F grado medio	1	30
Ciclos F grado superior	0	0
Otros prog formativos / PCPI ¹	0	0
Educación Especial	0	0

Fuente: Estadística de la enseñanza no universitaria. IAEST.

¹ Programas de Cualificación Profesional Inicial

Mercado de trabajo

Afiliaciones a la Seguridad Social

Unidad: media anual

Afiliaciones por sector de actividad. Todos los regímenes

	2013		2014		2015		2016	
	Afiliaciones	%	Afiliaciones	%	Afiliaciones	%	Afiliaciones	%
Total	832	100,0	833	100,0	890	100,0	878	100,0
Agricultura	72	8,7	77	9,2	75	8,4	78	8,9
Industria	48	5,8	71	8,5	70	7,9	53	6,0
Construcción	168	20,2	138	16,6	140	15,7	139	15,8
Servicios	544	65,4	547	65,7	605	68,0	608	69,2
Sin clasificar	0	0,0	0	0,0	0	0,0	0	0,0

En el año 2012 los regímenes especiales de Empleados del hogar y Trabajadores Agrarios por cuenta ajena, se han integrado dentro del régimen general como sistemas especiales).

Trabajadores por cuenta propia (R.E.T.A.) según sector de actividad

	2013		2014		2015		2016	
	Personas	%	Personas	%	Personas	%	Personas	%
Total	270	100,0	276	100,0	283	100,0	275	100,0
Agricultura	58	21,5	61	22,1	59	20,8	58	21,1
Industria	17	6,3	15	5,4	16	5,7	18	6,5
Construcción	41	15,2	44	15,9	47	16,6	48	17,5
Servicios	154	57,0	156	56,5	161	56,9	151	54,9

Fuente: Tesorería General de la Seguridad Social. Explotación: Instituto Aragonés de Estadística (IAEST).

Afiliados a nivel división de CNAE-09. Año 2016

Unidad: Media anual

Código	Descripción	Afiliaciones
01	Agricultura, ganadería, caza y servicios relacionados con las mismas	71
02	Silvicultura y explotación forestal	7
03	Pesca y acuicultura	0
05	Extracción de antracita, hulla y lignito	0
06	Extracción de crudo de petróleo y gas natural	0
07	Extracción de minerales metálicos	0
08	Otras industrias extractivas	0
09	Actividades de apoyo a las industrias extractivas	0
10	Industria de la alimentación	23
11	Fabricación de bebidas	0
12	Industria del tabaco	0
13	Industria textil	0
14	Confección de prendas de vestir	0
15	Industria del cuero y del calzado	0
16	Industria de la madera y del corcho, excepto muebles; cestería y espartería	11
17	Industria del papel	0
18	Artes gráficas y reproducción de soportes grabados	0
19	Coquerías y refino de petróleo	0
20	Industria química	0
21	Fabricación de productos farmacéuticos	0
22	Fabricación de productos de caucho y plásticos	0
23	Fabricación de otros productos minerales no metálicos	8
24	Metalurgia; fabricación de productos de hierro, acero y ferroaleaciones	1
25	Fabricación de productos metálicos, excepto maquinaria y equipo	2
26	Fabricación de productos informáticos, electrónicos y ópticos	0
27	Fabricación de material y equipo eléctrico	0
28	Fabricación de maquinaria y equipo n.c.o.p.	0
29	Fabricación de vehículos de motor, remolques y semirremolques	0
30	Fabricación de otro material de transporte	0
31	Fabricación de muebles	5
32	Otras industrias manufactureras	1
33	Reparación e instalación de maquinaria y equipo	0
35	Suministro de energía eléctrica, gas, vapor y aire acondicionado	2
36	Captación, depuración y distribución de agua	0
37	Recogida y tratamiento de aguas residuales	0
38	Recogida, tratamiento y eliminación de residuos; valorización	0
39	Actividades de descontaminación y otros servicios de gestión de residuos	0
41	Construcción de edificios	48
42	Ingeniería civil	0
43	Actividades de construcción especializada	91
45	Venta y reparación de vehículos de motor y motocicletas	27
46	Comercio al por mayor e intermediarios del comercio, excepto de vehículos de motor y motocicletas	7
47	Comercio al por menor, excepto de vehículos de motor y motocicletas	107
49	Transporte terrestre y por tubería	38
50	Transporte marítimo y por vías navegables interiores	0
51	Transporte aéreo	0
52	Almacenamiento y actividades anexas al transporte	0
53	Actividades postales y de correos	1
55	Servicios de alojamiento	97
56	Servicios de comidas y bebidas	115
58	Edición	0
59	Actividades cinematográficas, de vídeo y de programas de televisión, grabación de sonido y edición musical	0
60	Actividades de programación y emisión de radio y televisión	0
61	Telecomunicaciones	0
62	Programación, consultoría y otras actividades relacionadas con la informática	0
63	Servicios de información	2

Afiliados a nivel división de CNAE-09. Año 2016

Unidad: Media anual

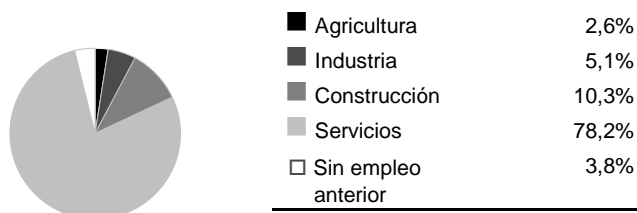
Código	Descripción	Afiliaciones
64	Servicios financieros, excepto seguros y fondos de pensiones	0
65	Seguros, reaseguros y fondos de pensiones, excepto Seguridad Social obligatoria	0
66	Actividades auxiliares a los servicios financieros y a los seguros	9
68	Actividades inmobiliarias	5
69	Actividades jurídicas y de contabilidad	10
70	Actividades de las sedes centrales; actividades de consultoría de gestión empresarial	1
71	Servicios técnicos de arquitectura e ingeniería; ensayos y análisis técnicos	5
72	Investigación y desarrollo	0
73	Publicidad y estudios de mercado	4
74	Otras actividades profesionales, científicas y técnicas	3
75	Actividades veterinarias	2
77	Actividades de alquiler	1
78	Actividades relacionadas con el empleo	0
79	Actividades de agencias de viajes, operadores turísticos, servicios de reservas y actividades relacionadas con los mismos	19
80	Actividades de seguridad e investigación	0
81	Servicios a edificios y actividades de jardinería	0
82	Actividades administrativas de oficina y otras actividades auxiliares a las empresas	2
84	Administración Pública y defensa; Seguridad Social obligatoria	25
85	Educación	21
86	Actividades sanitarias	8
87	Asistencia en establecimientos residenciales	29
88	Actividades de servicios sociales sin alojamiento	8
90	Actividades de creación, artísticas y espectáculos	1
91	Actividades de bibliotecas, archivos, museos y otras actividades culturales	1
92	Actividades de juegos de azar y apuestas	1
93	Actividades deportivas, recreativas y de entretenimiento	11
94	Actividades asociativas	2
95	Reparación de ordenadores, efectos personales y artículos de uso doméstico	5
96	Otros servicios personales	19
97	Actividades de los hogares como empleadores de personal doméstico	26
98	Actividades de los hogares como productores de bienes y servicios para uso propio	0
99	Actividades de organizaciones y organismos extraterritoriales	0

Fuente: Tesorería General de la Seguridad Social. Explotación: Instituto Aragonés de Estadística (IAEST).

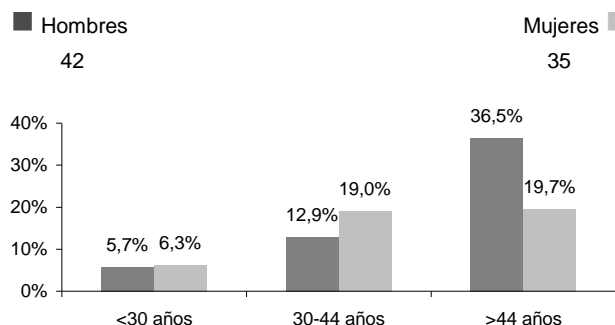
Paro registrado

Unidad: media anual de demandantes parados

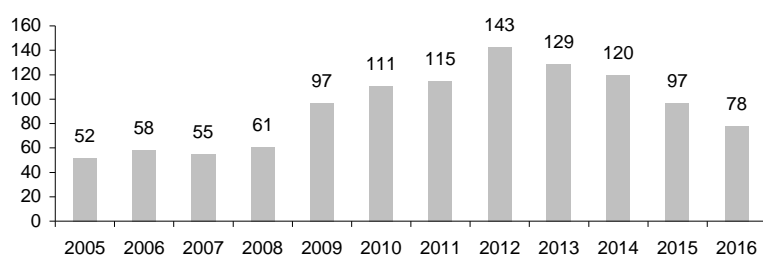
Demandantes según sector de actividad. Año 2016



Demandantes parados según sexo y edad. Año 2016



Evolución de la media anual de demandantes parados



Fuente: Instituto Aragonés de Empleo. Explotación: Instituto Aragonés de Estadística

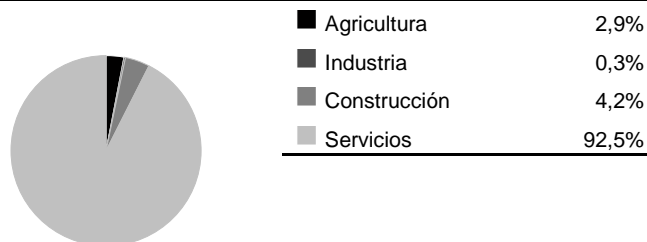
Ranking de las ocupaciones más demandadas. Año 2016

Ocupación	Nº Demandantes
Personal de limpieza de oficinas, hoteles y otros establecimientos similares	24
Camareros asalariados	20
Vendedores en tiendas y almacenes	16
Peones de la construcción de edificios	12
Peones forestales y de la caza	11
Empleados administrativos sin tareas de atención al público no clasificados bajo otros epígrafes	11
Conductores asalariados de automóviles, taxis y furgonetas	10
Albañiles	10
Cocineros asalariados	9
Peones de las industrias manufactureras	9

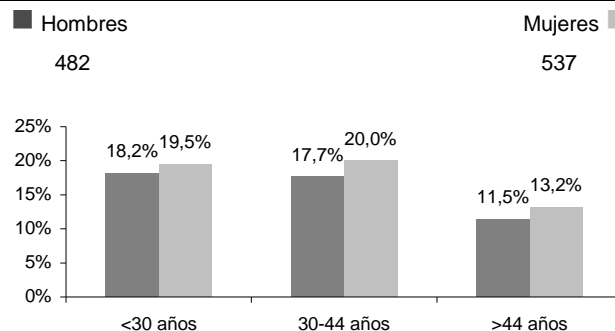
Contratos

Unidad: Total anual de contratos registrados

Contratos según sector de actividad. Año 2016



Contratos según sexo y edad. Año 2016



Fuente: Instituto Aragonés de Empleo. Explotación: Instituto Aragonés de Estadística

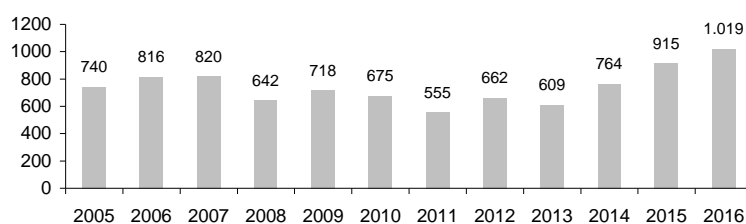
Contratos

Unidad: Total anual de contratos registrados

Según modalidad de los contratos. Año 2016

	Nº contratos	Porcentaje
Total	1.019	100,0
Indefinidos	115	11,3
Temporales	904	88,7

Evolución del total de contratos anual



Ranking de ocupaciones más contratadas. Año 2016

Ocupación	Nº de contratos
Camareros asalariados	201
Personal de limpieza de oficinas, hoteles y otros establecimientos similares	119
Instructores de actividades deportivas	111
Vendedores en tiendas y almacenes	72
Ayudantes de cocina	69
Cocineros asalariados	42
Empleados administrativos con tareas de atención al público no clasificados bajo otros epígrafes	34
Monitores de actividades recreativas y de entretenimiento	21
Guías de turismo	18
Empleados domésticos	18

Fuente: Instituto Aragonés de Empleo. Explotación: Instituto Aragonés de Estadística

Economía

Agricultura

Tipo de explotaciones	Número de explotaciones	Indicadores	
Total	133	Superficie agraria utilizada (SAU) (hectáreas)	6.728,4
Agrícolas	59	% de SAU sobre superficie total del municipio	23,6
Ganaderas	0	% explotaciones cuyo titular es persona física	93,2
Agricultura y ganadería	74	Producción estándar total (miles de €)	6.278

Explotaciones según superficie	Número	Superficie agrícola según tipo de cultivo (Ha)			
		Total	Secano	Regadío	
Nº explotaciones sin tierras	0	Cereales para grano	1.319,7	1.240,5	79,2
Nº explotaciones de menos de 5 has	10	Leguminosas para grano	38,9	36,8	2,1
Nº explotaciones de 5 a 50 has.	58	Patata	1,9	0,6	1,3
Nº explotaciones de 50 has o más	65	Cultivos industriales	88,9	72,5	16,4
		Cultivos forrajeros	1.017,7	894,2	123,6
		Hortalizas, melones y fresas	1,1	0,2	0,9
		Flores, plantas ornamentales	0,0	0,0	0,0
		Semillas y plántulas	0,0	0,0	0,0
		Frutales	60,8	60,3	0,6
		Olivar	53,2	53,0	0,2
		Viñedo	11,2	8,4	2,8
		Barbechos	689,7	-	-

Producción ecológica		Unidades de trabajo		UTA
Agricultura ecológica		Unidades de trabajo total		104
Número de explotaciones	0	Unidades de trabajo que son asalariados		12
Superficie (Ha)	0,0	Unidades de trabajo que son mano de obra familiar		92
Ganadería ecológica				
Número de explotaciones	0			

Fuente: Censo agrario, 2009. INE-IAEST.

El Censo agrario es una operación estadística que se realiza cada 10 años.

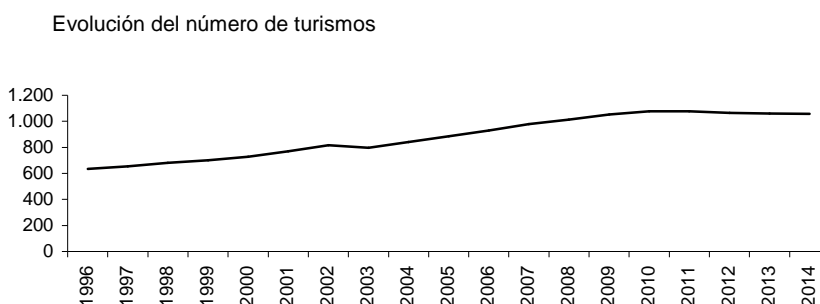
Oferta turística

	Establecimientos	Plazas
Hoteles, hostales y similares	14	638
Viviendas de turismo rural	36	254
Campings	1	600
Apartamentos turísticos	46	233

Fuente: IAEST. Año 2014.

Parque de vehículos. Año 2014

	Vehículos
Total	2.002
Turismos	1.058
Motocicletas	112
Camiones y furgonetas	583
Autobuses	11
Tractores industriales	10
Otros vehículos	124
Ciclomotores	104



Fuente: Dirección General de Tráfico.

Antigüedad del Parque de vehículos. Año 2014

Año de matriculación	Turismos	Autobuses	Motocicletas	Camiones y furgonetas	Tractores industriales	Otros vehículos
Antes de 1994	179	1	25	123	0	18
De 1994 a 2004	494	3	24	280	3	49
2005	63	1	11	37	2	8
2006	56	0	8	47	0	15
2007	57	1	11	24	0	10
2008	37	0	7	14	1	9
2009	35	0	6	19	1	1
2010	34	1	5	9	0	4
2011	21	1	7	9	0	5
2012	23	1	4	5	0	2
2013	25	0	3	12	0	1
2014	34	2	1	4	3	2

Fuente: Instituto Aragonés de Estadística (IAEST) a partir de datos de la Dirección General de Tráfico.

Licencias de transporte. Año 2015

Tipo	Código	Número de licencias
Transporte público mercancías ligeros nacional	MDL-N	7
Transporte público mercancías ligeros nacional empresa	MDLE-N	4
Transporte público mercancías nacional	MDP-N	24
Transporte público mercancías nacional empresa	MDPE-N	6
Transporte privado mercancías nacional	MPC-N	28
Transporte privado mercancías nacional empresa	MPCE-N	11
Operador de transporte (sin ámbito geográfico)	OT	0
Transporte público viajeros en autobús	VD	0
Transporte público viajeros en autobús nacional	VD-N	11
Transporte privado de viajeros nacional	VPC-N	0
Transporte público ambulancias nacional	VS-N	0
Transporte público ambulancias nacional empresa	VSE-N	0
Transporte privado ambulancias nacional	VSPC-N	0
Transporte privado ambulancias nacional empresa	VSPCE-N	0
Transporte público de viajeros en turismo nacional	VT-N	8
Transporte arrendamiento con conductor nacional	VTC-N	0
Transporte público mixtos	XD-N	0

Estructura productiva y renta

Renta disponible bruta. Años 2011 a 2014

Renta disponible bruta (euros)	Municipio	Aragón
2011	39.386.842	21.039.897.000
2012	38.572.641	21.389.639.000
2013	36.959.437	20.754.889.000
2014	36.553.926	20.486.281.000

Renta disponible bruta per cápita	Municipio	Aragón
2011	17.646	15.619
2012	17.205	15.888
2013	16.426	15.380
2014	16.518	15.207

Participación estimada sobre la renta disponible bruta de Aragón (%)	Municipio	Aragón
2011	0,18%	100,00%
2012	0,19%	100,00%
2013	0,18%	100,00%
2014	0,18%	100,00%

Fuente: Instituto Aragonés de Estadística (IAEST).

Vivienda y Construcción

Viviendas según tipo	
	Viviendas
Total	1.190
Principales	863
Convencionales	863
Alojamientos	0
No principales	327
Secundarias	243
Vacías	84

Distribución de las viviendas principales según régimen de tenencia	
Régimen	%Viviendas
Total	99,9%
En propiedad	
Compra, pagada	30,2%
Compra, hipoteca	27,7%
Herencia o donación	15,8%
En alquiler	22,1%
Cedida gratis/bajo precio	0,7%
Otra forma	3,4%

Distribución de las viviendas convencionales según superficie útil	
Superficie (m ²)	%Viviendas
Total	100,0%
Hasta 45 m ²	0,5%
De 46 a 60 m ²	14,1%
De 61 a 75 m ²	13,2%
De 76 a 90 m ²	25,8%
De 91 a 105 m ²	17,3%
De 106 a 120 m ²	16,2%
De 121 a 150 m ²	4,5%
Más de 150 m ²	8,3%

Fuente: Censo de población y viviendas, 2011. INE-IAEST.

Licencias municipales de obra

Licencias municipales de obra según tipo.

unidad: número de licencias

Año	Nueva planta			Rehabilitación en Edificios				Rehabilitación en locales	Demolición total exclusivamente
	Total	Total	Con demolición previa	Sin demolición	Total	Demolición parcial previa	Sin demolición		
2001	19	8	0	8	11	7	4	0	0
2002	10	2	1	1	7	3	4	1	0
2003	10	2	0	2	7	4	3	1	0
2004	12	7	2	5	4	0	4	1	0
2005	15	6	0	6	6	4	2	3	0
2006	27	13	0	13	14	4	10	0	0
2007	21	3	0	3	18	5	13	0	0
2008	9	3	0	3	6	2	4	0	0
2009	16	4	2	2	12	3	9	0	0
2010	3	0	0	0	3	2	1	0	0
2011	10	1	0	1	8	3	5	1	0
2012	11	2	0	2	9	5	4	0	0
2013	3	3	0	3	0	0	0	0	0
2014	5	1	0	1	4	1	3	0	0
2015	6	0	0	0	4	2	2	2	0

Fuente: Estadística de Licencias de Obra. Ministerio de Fomento.

Edificios, superficie y viviendas según tipo de obra.

Año	Edificios de nueva planta			Obras de rehabilitación Obras de demolición									
	Edificios a construir			Superficie a construir (m ²)									
	Total	Residencial	No residencial	Total	Residencial	No residencial	Viviendas	Edificios	Viviendas	Edificios	Viviendas		
2001	8	7	1	6.991	6.850	141	48	11	4	0	1		
2002	2	2	0	261	261	0	2	7	3	1	0		
2003	5	5	0	1.071	1.071	0	5	7	17	0	2		
2004	8	7	1	12.392	11.899	493	83	4	2	2	0		
2005	12	10	2	7.132	6.926	206	45	6	11	0	3		
2006	23	23	0	18.495	18.495	0	150	14	20	0	1		
2007	3	3	0	4.138	4.138	0	44	21	17	0	4		
2008	3	3	0	1.540	1.540	0	6	9	16	0	2		
2009	4	4	0	1.221	1.221	0	6	12	11	2	2		
2010	0	0	0	0	0	0	0	3	1	0	0		
2011	1	0	1	45	0	45	0	8	13	0	1		
2012	2	2	0	897	897	0	3	10	3	0	1		
2013	4	4	0	1.219	1.219	0	4	0	0	0	0		
2014	1	1	0	185	185	0	1	4	1	0	0		
2015	0	0	0	0	0	0	0	4	2	0	0		

Fuente: Estadística de Licencias de Obra. Ministerio de Fomento.

Transacciones inmobiliarias (compraventas de viviendas)

Compraventas según antigüedad de la vivienda

Año	Total viviendas	Viviendas nuevas	Viviendas 2ª mano
2004	26	1	25
2005	14	1	13
2006	37	15	22
2007	108	91	17
2008	49	40	9
2009	50	39	11
2010	29	18	11
2011	14	7	7
2012	30	18	12
2013	12	0	12
2014	11	0	11
2015	13	1	12

Compraventas según régimen de protección de la vivienda

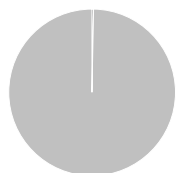
Año	Total viviendas	Viviendas libres	Viviendas protegidas
2004	26	17	9
2005	14	14	0
2006	37	37	0
2007	108	84	24
2008	49	49	0
2009	50	50	0
2010	29	29	0
2011	14	14	0
2012	30	30	0
2013	12	12	0
2014	11	11	0
2015	13	13	0

Fuente: Estadística de Transacciones Inmobiliarias. Ministerio de Fomento.

Unidad: Compraventas de viviendas elevadas a escritura pública ante notario.

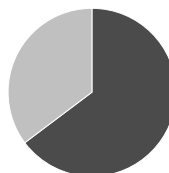
Catastro

Superficies catastrales



Tipo	Hectáreas	%
Urbana	81,6	0,29
Rústica	28.412,4	99,71

Superficie de parcelas urbanas



Tipo	Hectáreas	%
Edificadas	52,8	64,71
Solares	28,8	35,29

Suelo urbano

	Valor	%
Año última revisión	2011	
Parcelas urbanas		
Unidades	1.142	
Superficie (has)	81,6	
Bienes inmuebles	2.633	
Valor catastral (miles de €)		
Total	153.041	
De la construcción	132.051	86,3
Del suelo	20.990	13,7

Bienes inmuebles según uso

Bienes inmuebles	
Residencial	1.413
Otros usos	
Almacén, Estac.	430
Comercial	76
Cultural	7
Ocio, Hostelería	19
Industrial	364
Deportivo	2
Suelo vacante	288
Oficinas	11
Edif. Singular	5
Religioso	15
Espectáculos	0
Sanidad, Benefic.	3

Antigüedad de la construcción

Año de construcción	Bienes inmuebles	%
Antes de 1950	541	22,7
1950-1959	46	1,9
1960-1969	83	3,5
1970-1979	94	3,9
1980-1989	421	17,7
1990-1999	282	11,8
2000-2009	876	36,8
2010 y siguientes	39	1,6
Sin definir	1	0,0

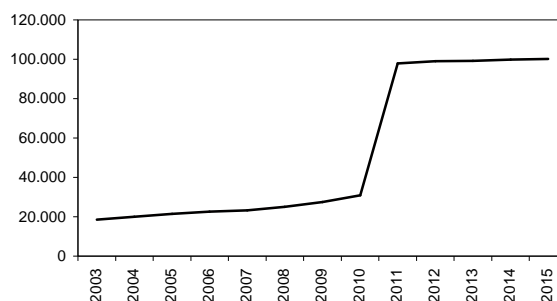
Suelo rústico

Año última revisión	2001
Número de parcelas	7.656
Número de subparcelas	15.272
Superficie total (hectáreas)	28.412,4
Valor catastral (miles de euros)	16.074

Impuesto de Bienes Inmuebles (I.B.I). Año 2015

	Urbana	Rústica
Número de recibos	2.455	607
Base imponible (miles de €)	153.041	13.455
Base liquidable (miles de €)	95.836	12.031
Cuota íntegra (€)	775.390	91.435
Cuota líquida (€)	775.390	91.435

Evolución anual de la valoración catastral de los bienes residenciales (miles de €)



Fuente: Dirección General del Catastro. Año 2015.

Presupuestos de entidades locales. Presupuesto municipal

	Presupuestos (€)			Liquidaciones de presupuestos (€)		
	2013	2014	2015	2012	2013	2014
Estado de la información	C	C	C	C	C	C
INGRESOS						
Total ingresos	2.813.503	2.853.301	2.697.580	3.769.269	3.584.423	4.506.439
Impuestos directos	1.085.600	1.109.100	1.240.900	1.071.990	1.103.931	1.219.616
Impuestos indirectos	65.700	65.700	25.000	158.448	97.697	37.284
Tasas y otros ingresos	635.900	650.100	608.300	714.384	739.829	1.975.869
Transferencias corrientes	534.500	614.244	571.700	656.456	816.903	902.707
Ingresos patrimoniales	32.101	19.600	19.600	23.050	18.869	16.604
Enajenación inversiones reales	1.000	0	0	0	21.569	0
Transferencias de capital	458.702	394.558	232.080	436.283	785.625	354.359
Activos financieros	0	0	0	0	0	0
Pasivos financieros	0	0	0	708.657	0	0
GASTOS						
Total gastos	2.585.333	2.853.301	2.697.580	2.998.291	2.996.265	3.115.276
Clasificación por capítulos						
Gastos de personal	868.321	973.277	958.184	981.640	1.004.010	955.650
Gastos en bienes corrientes y servicios	592.560	729.087	742.916	788.566	695.191	779.755
Gastos financieros	129.200	110.000	68.000	76.304	81.442	72.977
Transferencias corrientes	194.900	236.500	241.800	215.858	205.187	252.286
Fondo de contingencia	0	0	0	-	0	0
Inversiones reales	455.352	444.387	362.380	623.155	701.240	735.156
Transferencias de capital	0	0	0	8.393	0	0
Activos financieros	0	0	0	0	0	0
Pasivos financieros	345.000	360.050	324.300	304.375	309.195	319.451
Clasificación por áreas de gasto						
Deuda Pública	469.700	460.050	385.300	376.260	380.136	383.929
Servicios públicos básicos	654.152	665.487	549.580	528.033	745.175	850.264
Actuaciones de protección y promoción social	218.600	298.721	253.500	322.790	321.421	284.241
Produc. bienes públicos de carácter preferente	285.500	340.144	397.800	759.059	405.695	477.573
Actuaciones de carácter económico	68.200	53.900	62.500	188.838	193.230	53.496
Actuaciones de carácter general	889.181	1.035.000	1.048.900	823.311	950.608	1.065.773

Fuente: Ministerio de Hacienda y Administraciones Públicas. Secretaría General de Coordinación Autónoma y Local.

Estado de la información:

C= Consolidado

P= Prorrogado

E= Clasificación Económica de la Administración General

N= Sin información

R= Entregado, en revisión

Resultados electorales

Elecciones municipales, 2015.

Participación	Votos	%
Electores	1.604	
Votantes	1.150	71,7%
Abstenciones	454	28,3%
Votos blancos	21	
Votos nulos	27	

Fuente: Ministerio del Interior.

Candidaturas	Votos	%	Concejales
PSOE	363	32,9%	4
PP	264	24,0%	3
PAR	228	20,7%	2
CAMBIAR	173	15,7%	2
CHA	74	6,7%	0

Elecciones a Cortes de Aragón, 2015.

Participación	Votos	%
Electores	1.466	
Votantes	1.108	75,6%
Abstenciones	358	24,4%
Votos blancos	21	
Votos nulos	15	

Fuente: Gobierno de Aragón.

Candidaturas	Votos	%
PSOE	313	29,2%
PP	250	23,3%
PODEMOS	186	17,4%
PAR	113	10,5%
C's	84	7,8%
CHA	59	5,5%
IU	53	4,9%
PACMA	7	0,7%
RECORTES CERO	3	0,3%
EB	3	0,3%
UPyD	1	0,1%
PCPE	0	0,0%
FIA	0	0,0%
EQUO	0	0,0%
COMPR. CON ARAGON	0	0,0%
BAR	0	0,0%

Elecciones al Congreso de los Diputados. Diciembre de 2015.

Participación	Votos	%
Electores	1.459	
Votantes	1.112	76,2%
Abstenciones	347	23,8%
Votos blancos	21	
Votos nulos	8	

Candidaturas	Votos	%
PP-PAR	356	32,9%
PSOE	252	23,3%
PODEMOS	219	20,2%
C's	159	14,7%
IU-CHA-UPeC	74	6,8%
UPYD	11	1,0%
PACMA	2	0,2%
EB	5	0,5%
VOX	-	-
RECORTES CERO-G VERDE	4	0,4%
PCPE	1	0,1%
Independientes-FIA	0	0,0%

Fuente: Ministerio del Interior.

Elecciones al Congreso de los Diputados. Junio de 2016.

Participación	Votos	%
Electores	1.435	
Votantes	1.059	73,8%
Abstenciones	376	26,2%
Votos blancos	18	
Votos nulos	13	

Candidaturas	Votos	%
PP-PAR	358	34,8%
PSOE	250	24,3%
PODEMOS-IU-EQUO	246	23,9%
C's	149	14,5%
PACMA	2	0,2%
EB	7	0,7%
VOX	5	0,5%
UPyD	4	0,4%
RECORTES CERO-GRUPO VERDE	0	0,0%
PCPE	2	0,2%
MAS	0	0,0%
INDEPENDIENTES-FIA	-	-
ENTABAN	5	0,5%
FE de las JONS	-	-
UDT	-	-

Fuente: Ministerio del Interior. Resultados provisionales