

Estadística Local de Aragón. Ficha territorial.

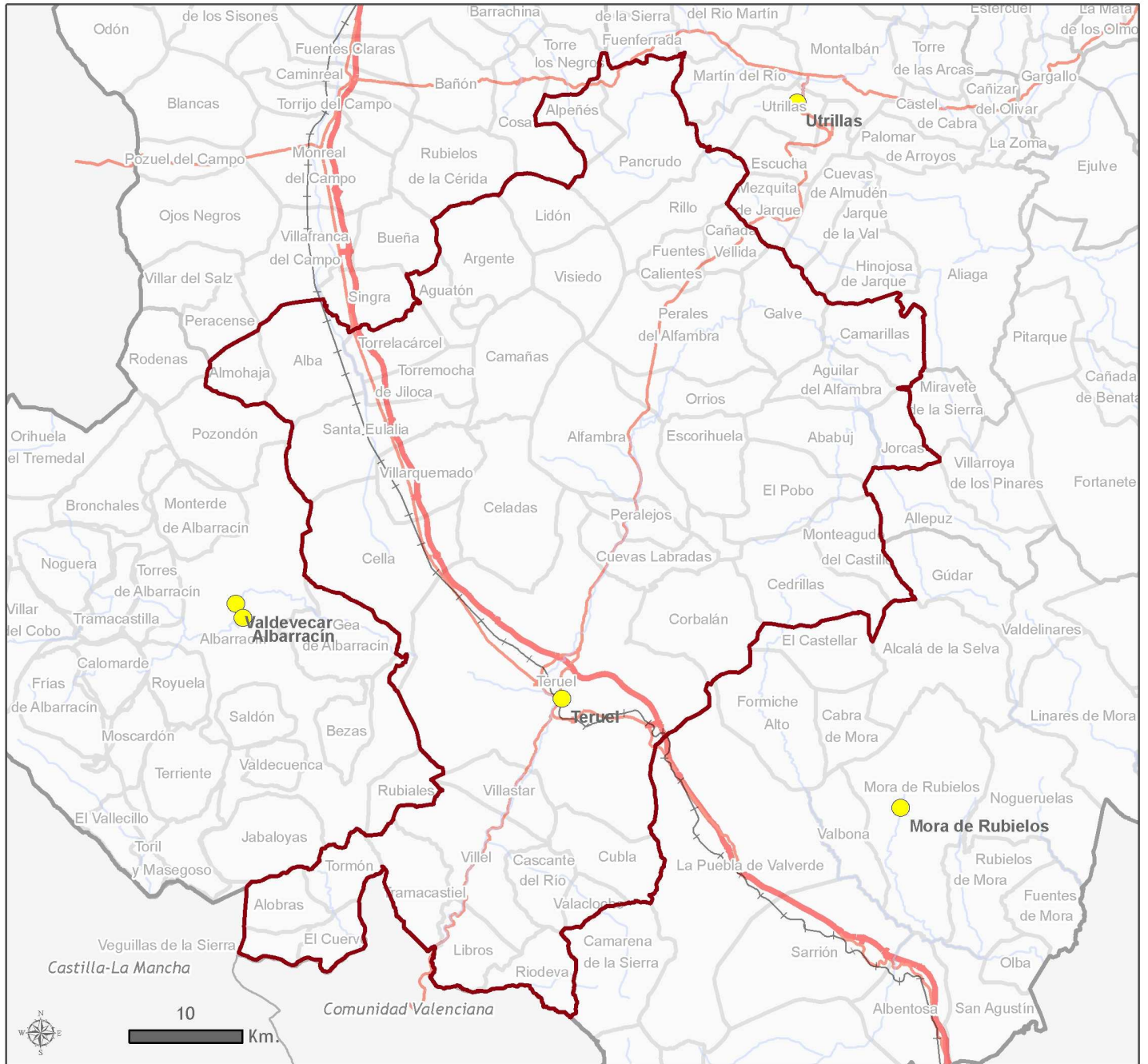
COMARCA: Comunidad de Teruel

La presente ficha territorial es el resultado de compilar por área geográfica la información estadística disponible en las diversas áreas temáticas.

Fecha de la última actualización: 8 de junio de 2017

CONTENIDO TEMÁTICO:

- Territorio
- Infraestructuras y equipamientos
- Medio ambiente
- Población y hogares
- Enseñanza no universitaria
- Mercado de trabajo
- Economía
- Vivienda y construcción
- Presupuestos de entidades locales
- Resultados electorales



Leyenda

- Limite autonómico
- Limite provincial
- Limite comarcal
- Limite municipal
- Capital de comarca
- Autopistas y autovías
- Nacionales
- Red de Ferrocarril
- Rios
- Embalses

Observaciones:

Proyección cartográfica:
ETRS89. UTM Huso 30 N.
Fuente de información:
CINTA. Gobierno de Aragón.
Año de creación: 2015

Código de comarca: 29
Número de municipios: 46
Superficie: 2.791,93 km²
Capital: Teruel
Ley de creación: Ley 7/2003, BOA 19-03-03



Territorio

Unidades poblacionales

	Número
Municipios	46
Entidades singulares de población	63
Núcleos de población	62
Entidades de diseminado ¹	1

Población

	Personas
Población	46.144
Población en núcleo	45.315
Población en diseminado	829

¹ Entidad de diseminado es aquella que no tiene núcleos de población en el territorio, únicamente población en diseminados.

Fuente: Nomenclátor del Padrón municipal de habitantes a 1-1-2016. INE-IAEST

Relación de municipios en la comarca.

Código de municipio	Denominación	Población
44001	Ababuj	76
44003	Aguatón	19
44005	Aguilar del Alfambra	64
44007	Alba	196
44016	Alfambra	568
44018	Almohaja	19
44019	Alobras	63
44020	Alpeñés	23
44028	Argente	207
44053	Camañas	130
44055	Camarillas	94
44062	Cañada Vellida	35
44064	Cascante del Río	74
44074	Cedrillas	619
44075	Celadas	403
44076	Cella	2.673
44082	Corbalán	109
44089	Cubla	52
44092	Cuervo (El)	89
44094	Cuevas Labradas	127
44097	Escorihuela	152
44111	Fuentes Calientes	105
44115	Galve	159
44130	Jorcas	38
44135	Libros	113
44136	Lidón	55
44156	Monteagudo del Castillo	52
44175	Orrios	133
44177	Pancrudo	116
44181	Peralejos	86
44182	Perales del Alfambra	227
44185	Pobo (El)	132
44195	Rillo	92
44196	Riodeva	151
44209	Santa Eulalia	1.059
44216	Teruel	35.564
44218	Tormón	34
44226	Torrelacárcel	176
44228	Torremocha de Jiloca	110
44234	Tramacastiel	66
44239	Valacloche	23

Código de municipio	Denominación	Población
44250	Veguillas de la Sierra	19
44261	Villarquemado	863
44263	Villastar	503
44264	Villel	338
44266	Visiedo	138

Fuente: Padrón municipal de habitantes, 1-1-2016. IAEST

Infraestructuras y Equipamientos

Indicador	Valor indicador	Unidad	Año	Fuente
Agua				
				Instituto Aragonés de Estadística
Estaciones depuradoras de aguas residuales	8	Número	2016	
Fuentes de agua mineromedicinales	8	Número	2006	
Sanidad				
				Instituto Aragonés de Estadística
Farmacias	26	Número	2014	Datos a diciembre
Equipo de Atención Primaria				
Centros de Salud	7	Número	2014	
Consultorios	56	Número	2014	
Dotación de personal del Equipo de Atención Primaria				
Médicos de Familia	77	Número	2014	
Pediatras	7	Número	2014	
Enfermeras	67	Número	2014	
Fisioterapeutas	2	Número	2014	
Matronas	5	Número	2014	
Psicólogos	0	Número	2014	
Trabajadores sociales	2	Número	2014	
Cultura				
Bibliotecas				
				Encuesta de Bibliotecas. INE-IAEST
Central de CCAA	0	Número	2014	
Públicas	4	Número	2014	
No especializadas	1	Número	2014	
Instituciones de enseñanza superior	2	Número	2014	
Especializadas	11	Número	2014	
Sociales				
Residencias para mayores				
	6	nº de residencias	2016	Guía de Recursos Sociales. Dpto. de Servicios Sociales y Familia.
Plazas para mayores en residencias	1.074	nº de plazas	2016	
Centros de día para personas mayores				
	3	nº de centros	2016	
Plazas en centros de día para personas mayores	77	nº de plazas	2016	
Servicios Sociales de Base y Centros Municipales de Servicios Sociales				
	6	nº de centros	2013	

Medio ambiente

Indicadores medioambientales

Indicador	Valor indicador	Unidad	Año	Fuente
Zonas desfavorecidas y con limitaciones ambientales				
Montaña	40	Nº municipios		Ministerio de Agricultura, Alimentación y Medio Ambiente
Desfavorecida	6	Nº municipios		
Agua				
Viviendas con abastecimiento público de agua corriente	98,6	% viviendas	2011	Censos de población y viviendas.
Habitantes equivalentes de la/s estación/es depuradora/s	83.877	Hab/Eq	2016	Instituto Aragonés de Estadística
Superficie regable en relación a la SAU	56,5	% superficie	2009	Censo agrario
Residuos				
Contenedores de vidrio	279	Número	2015	ECOVIDRIO.
Vidrio doméstico recogido	635.910	Kg	2015	ECOVIDRIO.
Kg de vidrio doméstico recogido por habitante y año	13,7	Kg/hab	2015	ECOVIDRIO, IAEST.
Contenedores de pilas	197	Número	2007	Dpto. Agricultura, Ganadería y Medio Ambiente
Pilas recogidas	2.509	Kg	2007	
Kg de pilas recogido por habitante y año	0,06	Kg/hab	2007	
Contenedores de papel y cartón	194	Número	2014	Dpto. Agricultura, Ganadería y Medio Ambiente
Kg de papel/cartón recogidos en contenedor azul	476.815	Kg	2014	
Contenedores de envases ligeros	223	Número	2014	Dpto. Agricultura, Ganadería y Medio Ambiente
Kg recogidos en contenedores de envases ligeros	358.239	Kg	2014	
Riesgos naturales				
Instituto Aragonés de Estadística				
Incendios forestales	13	Número	2014	
Superficie forestal afectada en incendios	33,3	Hectáreas	2014	
Agricultura ecológica				
Comité Aragonés de Agricultura Ecológica.				
Superficie total inscrita en agricultura ecológica	1.743,5	Hectáreas	2014	
Superficie calificada en agricultura ecológica	1.182,8	Hectáreas	2014	
Superficie calificada en reconversión	31,2	Hectáreas	2014	
Superficie calificada en primer año en prácticas	56,4	Hectáreas	2014	

Usos del suelo según Corine Land Cover

Usos	Hectáreas	%
Superficies artificiales	1.926,9	0,7
Zonas agrícolas	132.371,6	47,4
Zonas forestales con vegetación natural y espacios abiertos	144.723,1	51,8
Zonas húmedas	0,0	0,0
Superficies de agua	129,7	0,0

Fuente: Dpto. de Medio Ambiente del Gobierno de Aragón, según datos del Instituto Geográfico Nacional. Corine Land Cover 2006.

Medio ambiente

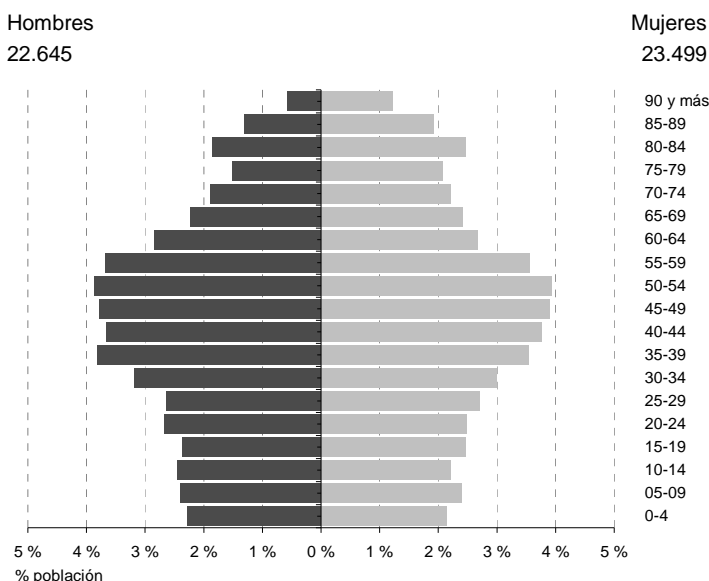
Zonas protegidas

Clasificación/Denominación	Superficie (hectáreas)
Lugares de importancia comunitaria (LIC)	
Altos de Marimezquita, Los Pinarejos y Muela de Cascante	3.272,4
Castelfrío - Mas de Tarín	2.206,4
Cuenca del Ebrón	8.265,0
Loma de Centellas	916,8
Los Yesares y Laguna de Tortajada	2.772,3
Maestrazgo y Sierra de Gúdar	799,2
Sabinar de Monterde de Albarracín	15,2
Sabinar de San Blas	2.179,4
Sabinares del Puerto de Escandón	1.797,9
Sierra de Javalambre II	3.941,7
Zonas de especial protección para las aves (ZEPAs)	
Parameras de Alfambra	3.271,7
Parameras de Campo Visiedo	17.236,0
Parameras de Pozondón	53,4
Río Guadalope - Maestrazgo	0,4

Fuente: Departamento de Agricultura, Ganadería y Medio Ambiente. Gobierno de Aragón

Población y hogares

Estructura de población a 1 de enero de 2016.



Indicadores demográficos	Comarca	Aragón
Población de 65 y más años	21,6%	21,3%
Edad media	44,7	44,4
Tasa global de dependencia	55,1	54,7
Tasa de feminidad	103,8	102,2
Extranjeros	8,5%	10,1%

Pob. 65 y más (Pob. ≥ 65 / Pob. Total) x 100
 TG. dependencia (Pob. ≤ 14 + Pob. ≥ 65 / Pob. de 15 a 64) x 100
 Feminidad (Pob. Total mujeres / Pob. Total hombres) x 100
 Extranjeros (Pob. Extranjera / Pob. Total) x 100

Fuente: Padrón municipal de habitantes a 1-1-2016. INE-IAEST.

Evolución de la población

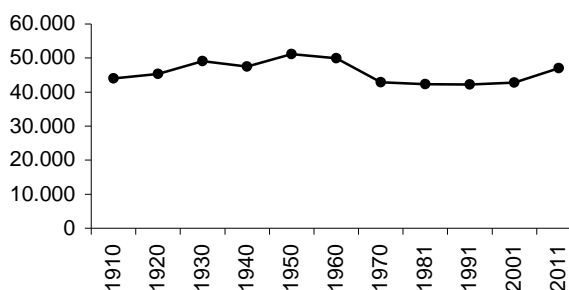
Evolución censal

Año	Población
1910	44.032
1920	45.367
1930	49.102
1940	47.450
1950	51.188
1960	49.979
1970	42.867
1981	42.345
1991	42.243
2001	42.767
2011	47.068

Cifras oficiales a 1 de enero

Año	Población
2006	45.313
2007	45.953
2008	46.961
2009	47.361
2010	46.957
2011	46.848
2012	47.223
2013	47.185
2014	46.724
2015	46.426
2016	46.144

Evolución censal de la población

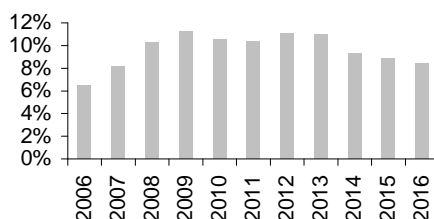


Fuentes para evolución censal: Censos de población de 1900 a 2011. Se ha recalculado la población según la estructura territorial del municipio en 2011.
 Fuente para poblaciones oficiales: Padrón municipal de habitantes a 1 de enero de cada año.

Población extranjera

	Extranjeros	%
Total	3.902	100,0
Europa	2.032	52,1
África	982	25,2
América	694	17,8
Asia	194	5,0
Oceanía	0	0,0
Apátridas, no consta	0	0,0

Evolución del porcentaje de población extranjera sobre el total de población



Nacionalidades más frecuentes. Año 2016

Nacionalidad	Personas
Rumanía	1.620
Marruecos	900
Colombia	203
República Dominicana	125
Brasil	114

Fuente: Padrón municipal de habitantes a 1-1-2016. INE-IAEST

Movimiento natural y migratorio de la población

Evolución anual de los indicadores de movimiento natural de población

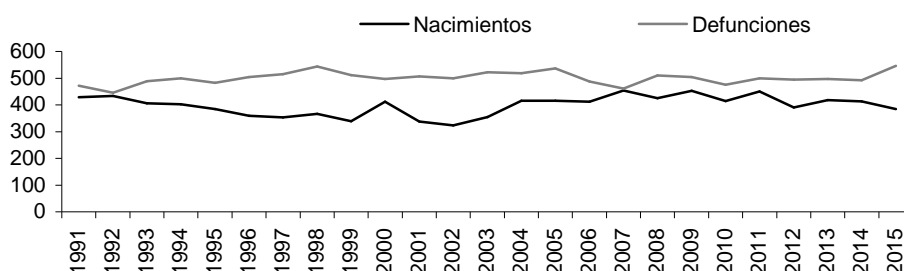
	1991	1996	2001	2006	2011	2015
Nacimientos	429	359	338	412	450	384
Niños	233	175	174	203	221	193
Niñas	196	184	164	209	229	191
Defunciones	472	504	507	487	500	546
Hombres	244	250	259	250	263	264
Mujeres	228	254	248	237	237	282
Saldo vegetativo	-43	-145	-169	-75	-50	-162
Matrimonios	201	199	220	196	166	153
Religiosos	175	168	174	116	79	54
Exclusivamente civiles	26	31	46	80	87	99

Tasas. Año 2015.

	Comarca	Aragón
Tasa bruta de natalidad (‰)	8,3	8,7
Tasa bruta de mortalidad (‰)	11,8	10,3
Tasa de nupcialidad (‰)	3,3	3,2

Evolución anual de los indicadores de movimientos migratorios

	1991	1996	2001	2006	2011	2015
Emigraciones	548	597	869	1.655	1.691	1.636
Inmigraciones	535	566	1.578	2.599	1.765	1.586
Saldo migratorio	13	31	-709	-944	-74	50



- Saldo vegetativo: Nacimientos menos defunciones.
- Emigraciones: Bajas por variación residencial.
- Inmigraciones: Altas por variación residencial.
- Saldo migratorio: Altas menos bajas por variación residencial.
- Tasa bruta de natalidad: Nacimientos por cada mil habitantes.
- Tasa bruta de mortalidad: Muertes por cada mil habitantes.
- Tasa de nupcialidad: Matrimonios por cada mil habitantes.

Distribución de las defunciones por grandes grupos de causas de muerte. Año 2015.

	Ambos sexos	Hombres	Mujeres
Todas las causas	100,0%	100,0%	100,0%
Enfermedades del sistema circulatorio	32,4%	30,3%	34,4%
Tumores	26,6%	34,1%	19,5%
Enfermedades del sistema respiratorio	11,2%	10,2%	12,1%
Enfermedades del sistema digestivo	3,5%	3,0%	3,9%
Enfermedades del sistema nervioso y de los órganos de los sentidos	5,7%	4,5%	6,7%
Trastornos mentales y del comportamiento	5,7%	4,5%	6,7%
Enfermedades endocrinas, nutricionales y metabólicas	4,0%	3,0%	5,0%
Causas externas de mortalidad	3,3%	5,3%	1,4%
Enfermedades del sistema genitourinario	2,9%	1,1%	4,6%
Resto de causas de muerte	4,8%	3,8%	5,7%

Fuente: Movimiento natural de población. INE-IAEST.

Residentes en viviendas principales. Censo de población y viviendas, 2011

· Esta explotación incluye exclusivamente a los residentes en viviendas principales.
· Se considera hogar al grupo de personas que reside en la misma vivienda principal.

Distribución de la población de 16 y más años según estado civil

	Ambos sexos	Hombres	Mujeres
Total	100,0%	100,0%	100,0%
Solteros	31,7%	35,9%	27,6%
Casados	56,8%	57,1%	56,6%
Viudos	7,8%	3,5%	12,1%
Separados/divorciados	3,6%	3,5%	3,7%

Distribución de la población de 25 años y más según nivel máximo de estudios alcanzados

	Ambos sexos	Hombres	Mujeres
Total	100,0%	100,0%	100,0%
Analfabetos	1,5%	1,2%	1,9%
Sin estudios	24,3%	22,9%	25,6%
ESO, EGB, Bachiller Ele.	31,6%	33,5%	29,7%
Bachillerato Superior	12,4%	13,4%	11,4%
FP Grado Medio	5,3%	5,4%	5,2%
FP Grado Superior	6,8%	7,9%	5,6%
Diplomatura	9,1%	7,5%	10,6%
Licenciatura y Grado	8,1%	7,3%	8,9%
Doctorado y Máster	1,0%	1,0%	1,1%

Distribución de la población de 16 y más años por relación con la actividad y sexo.

	Ambos sexos	Hombres	Mujeres
Total	100,0%	100,0%	100,0%
Activos	61,2%	65,6%	56,7%
Ocupado	47,6%	52,0%	43,3%
Parado	13,6%	13,6%	13,5%
Inactivos	38,8%	34,4%	43,3%
Persona con invalidez laboral permanente	1,1%	1,4%	0,9%
Jubilado, prejubilado, pensionista o rentista	25,7%	24,6%	26,8%
Estudiante	6,4%	5,8%	7,1%
Otra situación	5,6%	2,6%	8,5%

Tamaño de los hogares.

	Hogares
Total	17.852
1 persona	4.009
2 personas	5.557
3 personas	3.706
4 personas	3.594
5 personas	664
6 personas	286
7 personas o más	36
Tamaño medio del hogar	2,6

Distribución de las personas de 16 a 64 años según formas de convivencia.

Forma de convivencia	Porcentaje personas
Total	100,0%
Solos	7,2%
Con sus padres, sin pareja	25,3%
Con su pareja sin hijos ni padres	16,0%
Con su pareja e hijos	41,4%
Con su pareja y alguno de sus padres	1,7%
Otra forma	8,4%

Distribución de las personas de 65 y más años, según formas de convivencia.

Forma de convivencia	Porcentaje personas
Total	100,0%
Sólo	20,2%
Sólo con su pareja	45,1%
Sin pareja con hijos	7,3%
Con su pareja e hijos	13,2%
Otra forma	14,2%

Fuente: Censos de población y viviendas, 2011. Explotación IAEST

Los Censos de población y viviendas, 2011 es una operación estadística de carácter muestral, con fecha de referencia 1 de noviembre de 2011. En los municipios de menos de 2000 habitantes el error muestral puede ser elevado.

Población vinculada a otros municipios

Personas residentes en viviendas principales por disposición de una segunda vivienda (en propiedad, alquiler o cedida gratis).

Personas que pasan más de 14 noches al año fuera de su municipio de residencia	14.356
Disponen de segunda residencia:	8.257
En Aragón	4.018
En Comunidades Limítrofes	3.258
En Otras Comunidades Autónomas	419
En el Extranjero	562
No disponen de segunda residencia	6.099
Personas que no pasan más de 14 noches al año fuera de su municipio	31.574

Ranking de los municipios en los que las personas residentes en viviendas principales pasan más de 14 noches al año fuera de su municipio de residencia

Destino	Personas
Zaragoza	1.296
En el extranjero	1.209
Valencia	1.013
Teruel	671
Benidorm	473
Sagunto/Sagunt	398
Oropesa del Mar/Orpesa	324
Madrid	311
Santa Eulalia	260

Fuente: Censos de población y viviendas, 2011

Los Censos de población y viviendas, 2011 es una operación estadística de carácter muestral. En los municipios de menos de 2000 habitantes el error muestral puede ser elevado.

Los Censos de población y viviendas son operaciones estadísticas que se realizan cada 10 años.

Enseñanza no universitaria

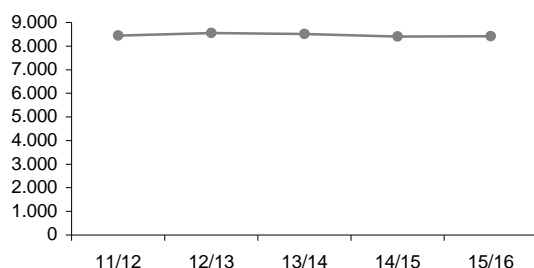
Curso 2015/2016 por titularidad

	Total	Pública	Privada
Centros	37	27	10
Profesores	886	733	153
Alumnos	8.411	6.396	2.015

Alumnado extranjero por curso

	11/12	12/13	13/14	14/15	15/16
% de alumnado extranjero sobre total de alumnos	12,1%	12,2%	11,6%	11,6%	10,8%

Evolución del total de alumnos matriculados



Nivel de enseñanza. Curso 2015/2016

	Centros que imparten la enseñanza	Alumnado matriculado
E. Infantil (0-3 años)	14	360
E. Infantil (3-6 años)	14	1.277
E. Primaria	14	2.730
ESO	11	1.868
Bachillerato	6	791
Formación Profesional Básica	6	154
Ciclos F grado medio	6	674
Ciclos F grado superior	6	500
Otros prog formativos / PCPI ¹	1	11
Educación Especial	1	46

Fuente: Estadística de la enseñanza no universitaria. IAEST.

¹ Programas de Cualificación Profesional Inicial

Mercado de trabajo

Afiliaciones a la Seguridad Social

Unidad: media anual

Afiliaciones por sector de actividad. Todos los regímenes

	2013		2014		2015		2016	
	Afiliaciones	%	Afiliaciones	%	Afiliaciones	%	Afiliaciones	%
Total	21.572	100,0	21.598	100,0	22.031	100,0	22.652	100,0
Agricultura	1.355	6,3	1.351	6,3	1.355	6,2	1.398	6,2
Industria	2.608	12,1	2.526	11,7	2.525	11,5	2.668	11,8
Construcción	1.476	6,8	1.392	6,4	1.396	6,3	1.409	6,2
Servicios	16.133	74,8	16.329	75,6	16.755	76,1	17.177	75,8
Sin clasificar	0	0,0	0	0,0	0	0,0	0	0,0

En el año 2012 los regímenes especiales de Empleados del hogar y Trabajadores Agrarios por cuenta ajena, se han integrado dentro del régimen general como sistemas especiales).

Trabajadores por cuenta propia (R.E.T.A.) según sector de actividad

	2013		2014		2015		2016	
	Personas	%	Personas	%	Personas	%	Personas	%
Total	3.754	100,0	3.826	100,0	3.874	100,0	3.843	100,0
Agricultura	756	20,1	765	20,0	756	19,5	738	19,2
Industria	243	6,5	231	6,0	234	6,0	234	6,1
Construcción	578	15,4	570	14,9	561	14,5	541	14,1
Servicios	2.177	58,0	2.260	59,1	2.323	60,0	2.330	60,6

Fuente: Tesorería General de la Seguridad Social. Explotación: Instituto Aragonés de Estadística (IAEST).

Afiliados a nivel división de CNAE-09. Año 2016

Unidad: Media anual

Código	Descripción	Afiliados
01	Agricultura, ganadería, caza y servicios relacionados con las mismas	990
02	Silvicultura y explotación forestal	407
03	Pesca y acuicultura	1
05	Extracción de antracita, hulla y lignito	0
06	Extracción de crudo de petróleo y gas natural	0
07	Extracción de minerales metálicos	0
08	Otras industrias extractivas	19
09	Actividades de apoyo a las industrias extractivas	0
10	Industria de la alimentación	563
11	Fabricación de bebidas	5
12	Industria del tabaco	0
13	Industria textil	30
14	Confección de prendas de vestir	23
15	Industria del cuero y del calzado	4
16	Industria de la madera y del corcho, excepto muebles; cestería y espartería	376
17	Industria del papel	18
18	Artes gráficas y reproducción de soportes grabados	29
19	Coquerías y refino de petróleo	0
20	Industria química	28
21	Fabricación de productos farmacéuticos	0
22	Fabricación de productos de caucho y plásticos	2
23	Fabricación de otros productos minerales no metálicos	196
24	Metalurgia; fabricación de productos de hierro, acero y ferroaleaciones	31
25	Fabricación de productos metálicos, excepto maquinaria y equipo	285
26	Fabricación de productos informáticos, electrónicos y ópticos	1
27	Fabricación de material y equipo eléctrico	9
28	Fabricación de maquinaria y equipo n.c.o.p.	38
29	Fabricación de vehículos de motor, remolques y semirremolques	514
30	Fabricación de otro material de transporte	2
31	Fabricación de muebles	194
32	Otras industrias manufactureras	2
33	Reparación e instalación de maquinaria y equipo	81
35	Suministro de energía eléctrica, gas, vapor y aire acondicionado	50
36	Captación, depuración y distribución de agua	120
37	Recogida y tratamiento de aguas residuales	23
38	Recogida, tratamiento y eliminación de residuos; valorización	27
39	Actividades de descontaminación y otros servicios de gestión de residuos	0
41	Construcción de edificios	614
42	Ingeniería civil	18
43	Actividades de construcción especializada	777
45	Venta y reparación de vehículos de motor y motocicletas	532
46	Comercio al por mayor e intermediarios del comercio, excepto de vehículos de motor y motocicletas	524
47	Comercio al por menor, excepto de vehículos de motor y motocicletas	1.567
49	Transporte terrestre y por tubería	832
50	Transporte marítimo y por vías navegables interiores	0
51	Transporte aéreo	0
52	Almacenamiento y actividades anexas al transporte	73
53	Actividades postales y de correos	172
55	Servicios de alojamiento	249
56	Servicios de comidas y bebidas	1.159
58	Edición	37
59	Actividades cinematográficas, de vídeo y de programas de televisión, grabación de sonido y edición musical	19
60	Actividades de programación y emisión de radio y televisión	24
61	Telecomunicaciones	75
62	Programación, consultoría y otras actividades relacionadas con la informática	53
63	Servicios de información	11

Afiliados a nivel división de CNAE-09. Año 2016

Unidad: Media anual

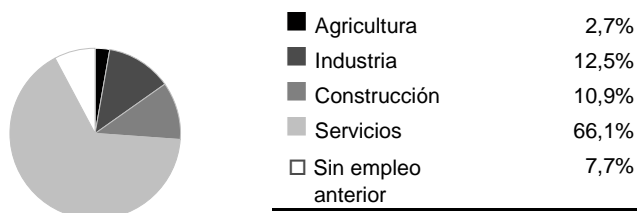
Código	Descripción	Afiliados
64	Servicios financieros, excepto seguros y fondos de pensiones	492
65	Seguros, reaseguros y fondos de pensiones, excepto Seguridad Social obligatoria	74
66	Actividades auxiliares a los servicios financieros y a los seguros	121
68	Actividades inmobiliarias	45
69	Actividades jurídicas y de contabilidad	317
70	Actividades de las sedes centrales; actividades de consultoría de gestión empresarial	85
71	Servicios técnicos de arquitectura e ingeniería; ensayos y análisis técnicos	205
72	Investigación y desarrollo	72
73	Publicidad y estudios de mercado	23
74	Otras actividades profesionales, científicas y técnicas	74
75	Actividades veterinarias	33
77	Actividades de alquiler	18
78	Actividades relacionadas con el empleo	164
79	Actividades de agencias de viajes, operadores turísticos, servicios de reservas y actividades relacionadas con los mismos	40
80	Actividades de seguridad e investigación	138
81	Servicios a edificios y actividades de jardinería	866
82	Actividades administrativas de oficina y otras actividades auxiliares a las empresas	25
84	Administración Pública y defensa; Seguridad Social obligatoria	3.547
85	Educación	653
86	Actividades sanitarias	2.026
87	Asistencia en establecimientos residenciales	1.080
88	Actividades de servicios sociales sin alojamiento	247
90	Actividades de creación, artísticas y espectáculos	34
91	Actividades de bibliotecas, archivos, museos y otras actividades culturales	88
92	Actividades de juegos de azar y apuestas	25
93	Actividades deportivas, recreativas y de entretenimiento	189
94	Actividades asociativas	322
95	Reparación de ordenadores, efectos personales y artículos de uso doméstico	75
96	Otros servicios personales	278
97	Actividades de los hogares como empleadores de personal doméstico	500
98	Actividades de los hogares como productores de bienes y servicios para uso propio	0
99	Actividades de organizaciones y organismos extraterritoriales	0

Fuente: Tesorería General de la Seguridad Social. Explotación: Instituto Aragonés de Estadística (IAEST).

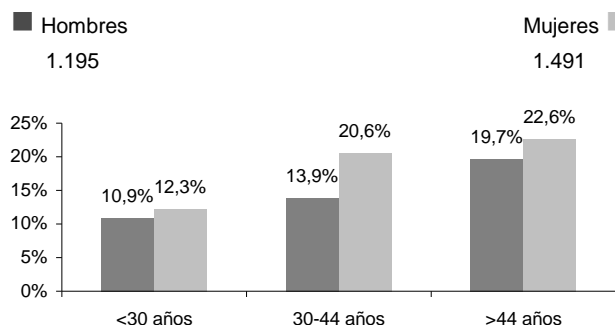
Paro registrado

Unidad: media anual de demandantes parados

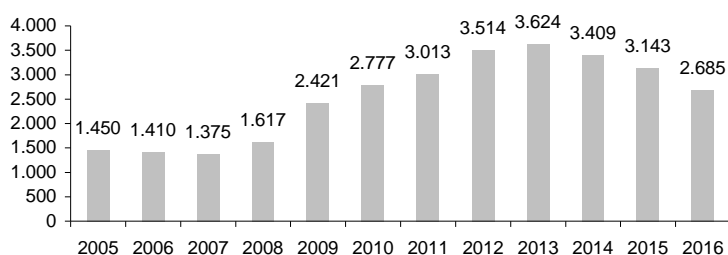
Demandantes según sector de actividad. Año 2016



Demandantes parados según sexo y edad. Año 2016



Evolución de la media anual de demandantes parados



Fuente: Instituto Aragonés de Empleo. Explotación: Instituto Aragonés de Estadística

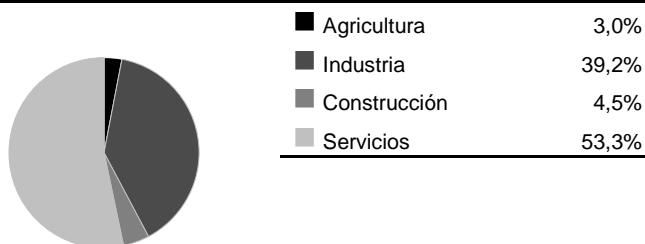
Ranking de las ocupaciones más demandadas. Año 2015

Ocupación	Nº Demandantes
Empleados administrativos sin tareas de atención al público no clasificados bajo otros epígrafes	425
Cocineros asalariados	330
Camareros asalariados	474
Vendedores en tiendas y almacenes	772
Trabajadores cualificados en huertas, invernaderos, viveros y jardines	317
Conductores asalariados de automóviles, taxis y furgonetas	303
Personal de limpieza de oficinas, hoteles y otros establecimientos similares	1.021
Ordenanzas	244
Peones de la construcción de edificios	373
Peones de las industrias manufactureras	810

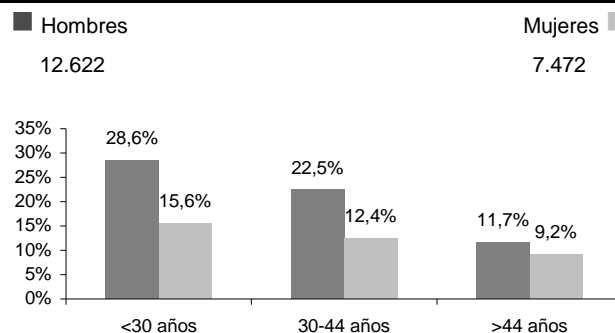
Contratos

Unidad: Total anual de contratos registrados

Contratos según sector de actividad. Año 2016



Contratos según sexo y edad. Año 2016



Fuente: Instituto Aragonés de Empleo. Explotación: Instituto Aragonés de Estadística

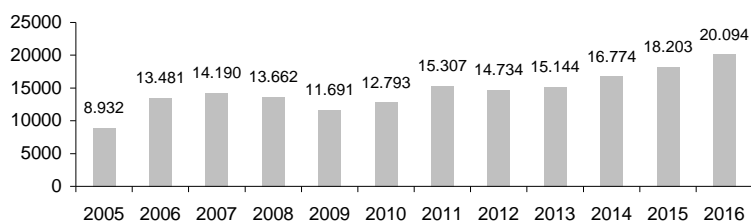
Contratos

Unidad: Total anual de contratos registrados

Según modalidad de los contratos. Año 2016

	Nº contratos	Porcentaje
Total	20.094	100,0
Indefinidos	1.530	7,6
Temporales	18.564	92,4

Evolución del total de contratos anual



Ranking de ocupaciones más contratadas. Año 2016

Ocupación	Nº de contratos
Peones de las industrias manufactureras	7.231
Camareros asalariados	2.489
Personal de limpieza de oficinas, hoteles y otros establecimientos similares	971
Empleados de servicios de correos (excepto empleados de mostrador)	678
Conductores asalariados de camiones	632
Vendedores en tiendas y almacenes	621
Ayudantes de cocina	407
Albañiles	318
Empleados domésticos	276
Guías de turismo	239

Fuente: Instituto Aragonés de Empleo. Explotación: Instituto Aragonés de Estadística

Economía

Agricultura

Tipo de explotaciones	Número de explotaciones	Indicadores	
Total	2.147	Superficie agraria utilizada (SAU) (hectáreas)	157.715,5
Agrícolas	1.561	% de SAU sobre superficie total de la comarca	56,5
Ganaderas	41	% explotaciones cuyo titular es persona física	94,9
Agricultura y ganadería	545	Producción estándar total (miles de €)	79.217

Explotaciones según superficie	Número	Superficie agrícola según tipo de cultivo (Ha)			
		Total	Secano	Regadío	
Nº explotaciones sin tierras	41	Cereales para grano	54.156,7	49.113,0	5.043,6
Nº explotaciones de menos de 5 has	313	Leguminosas para grano	1.208,5	1.061,6	146,9
Nº explotaciones de 5 a 50 has.	1.035	Patata	89,9	31,3	58,6
Nº explotaciones de 50 has o más	758	Cultivos industriales	94,0	37,5	56,5
		Cultivos forrajeros	4.496,9	4.167,8	329,1
Ganadería	Número	Hortalizas, melones y fresas	26,5	9,9	16,6
Nº de unidades ganaderas	51.087	Flores, plantas ornamentales	6,1	6,0	0,1
Nº de cabezas de ganado Bovino	3.391	Semillas y plántulas	0,0	0,0	0,0
Nº de cabezas de ganado Ovino	201.949	Frutales	1.028,9	973,9	55,0
Nº de cabezas de ganado Caprino	826	Olivar	5,7	4,8	0,9
Nº de cabezas de ganado Porcino	98.825	Viñedo	27,3	20,4	6,9
Nº de cabezas de ganado Equino	213	Barbechos	37.473,7	-	-
Aves (excepto avestruces)	132.328				
Conejas madres solo hembras reproductoras	2.662				
Colmenas	1.269				

Producción ecológica		Unidades de trabajo	UTA
Agricultura ecológica		Unidades de trabajo total	1.255
	Número de explotaciones	Unidades de trabajo que son asalariados	222
	Superficie (Ha)	Unidades de trabajo que son mano de obra familiar	1.033
Ganadería ecológica			
	Número de explotaciones		
	0		

Fuente: Censo agrario, 2009. INE-IAEST.

El Censo agrario es una operación estadística que se realiza cada 10 años.

Oferta turística

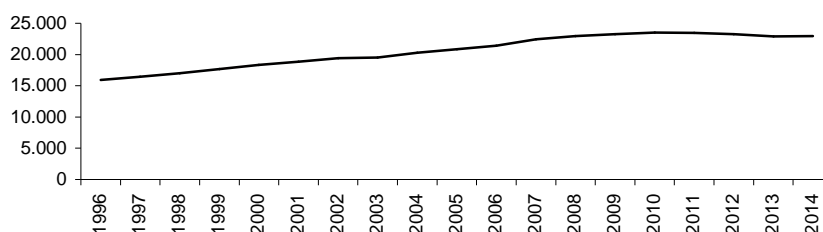
	Establecimientos	Plazas
Hoteles, hostales y similares	46	2.069
Viviendas de turismo rural	42	366
Campings	0	0
Apartamentos turísticos	105	396

Fuente: IAEST. Año 2014.

Parque de vehículos. Año 2014

	Vehículos
Total	35.958
Turismos	22.974
Motocicletas	2.313
Camiones y furgonetas	6.534
Autobuses	54
Tractores industriales	363
Otros vehículos	1.515
Ciclomotores	2.205

Evolución del número de turismos



Fuente: Dirección General de Tráfico.

Antigüedad del Parque de vehículos. Año 2014

Año de matriculación	Turismos	Autobuses	Motocicletas	Camiones y furgonetas	Tractores industriales	Otros vehículos
Antes de 1994	2.911	6	735	1.138	18	178
De 1994 a 2004	10.191	36	466	3.001	101	614
2005	1.397	1	157	497	21	123
2006	1.399	1	189	500	36	108
2007	1.488	4	215	463	35	103
2008	1.057	0	149	251	31	50
2009	1.074	1	83	207	9	35
2010	1.059	1	87	163	31	58
2011	659	2	76	96	14	69
2012	498	2	60	73	19	40
2013	578	0	37	57	12	68
2014	663	0	59	88	36	69

Fuente: Instituto Aragonés de Estadística (IAEST) a partir de datos de la Dirección General de Tráfico.

Licencias de transporte. Año 2015

Tipo	Código	Número de licencias
Transporte público mercancías ligeros nacional	MDL-N	54
Transporte público mercancías ligeros nacional empresa	MDLE-N	30
Transporte público mercancías nacional	MDP-N	498
Transporte público mercancías nacional empresa	MDPE-N	143
Transporte privado mercancías nacional	MPC-N	212
Transporte privado mercancías nacional empresa	MPCE-N	113
Operador de transporte (sin ámbito geográfico)	OT	11
Transporte público viajeros en autobús	VD	0
Transporte público viajeros en autobús nacional	VD-N	30
Transporte privado de viajeros nacional	VPC-N	0
Transporte público ambulancias nacional	VS-N	8
Transporte público ambulancias nacional empresa	VSE-N	1
Transporte privado ambulancias nacional	VSPC-N	0
Transporte privado ambulancias nacional empresa	VSPCE-N	0
Transporte público de viajeros en turismo nacional	VT-N	20
Transporte arrendamiento con conductor nacional	VTC-N	0
Transporte público mixtos	XD-N	0

Estructura productiva y renta

Renta disponible bruta. Años 2011 a 2014

Renta disponible bruta (euros)	Comarca	Aragón
2011	779.212.137	21.039.897.000
2012	748.834.460	21.389.639.000
2013	717.440.830	20.754.889.000
2014	713.141.656	20.486.281.000

Renta disponible bruta per cápita	Comarca	Aragón
2011	16.633	15.619
2012	15.857	15.888
2013	15.205	15.380
2014	15.263	15.207

Participación estimada sobre la renta disponible bruta de Aragón (%)	Comarca	Aragón
2011	3,64%	100,00%
2012	3,61%	100,00%
2013	3,51%	100,00%
2014	3,51%	100,00%

Fuente: Instituto Aragonés de Estadística (IAEST).

Valor añadido bruto comarcal por ramas de actividad. Serie 2010-2015

Unidad: Miles de euros

(*) Sectores	2010	2011	2012(P)	2013(P)	2014(P)	2015 (1ªE)
Total VAB	1.186.293	1.174.625	1.168.471	1.163.920	1.151.849	1.188.638
A Agricultura, ganadería, silvicultura y pesca	27.140	24.810	20.337	30.004	26.418	27.260
B;E Extractivas, Energía y agua	87.491	82.518	82.761	78.809	76.790	75.528
C Industria manufacturera	120.529	124.618	122.448	115.732	117.444	122.473
F Construcción	110.183	98.263	86.588	78.505	76.013	80.401
G-J Comercio; reparación; transporte; hostelería; información y comunicaciones	205.094	206.507	219.457	229.015	228.776	239.238
K-N Actividades financieras, inmobiliarias; actividades profesionales, científicas y técnicas, administrativas y servicios auxiliares	223.510	229.940	236.446	237.020	232.772	238.543
O-U Administración pública y defensa; seguridad social obligatoria; educación; actividades sanitarias y de servicios sociales; otros servicios	412.346	407.969	400.434	394.835	393.636	405.195

Empleo comarcal por ramas de actividad. Serie 2010-2015

Unidad: nº de empleos

(*) Sectores	2010	2011	2012(P)	2013(P)	2014(P)	2015 (1ªE)
Total Empleo	26.722	26.011	25.578	24.668	23.776	25.291
A Agricultura, ganadería, silvicultura y pesca	1.270	1.147	1.009	992	1.241	1.024
B;E Extractivas, Energía y agua	194	195	192	189	177	203
C Industria manufacturera	2.684	2.618	2.664	2.454	2.554	2.318
F Construcción	2.211	1.831	1.772	1.499	1.503	1.546
G-J Comercio; reparación; transporte; hostelería; información y comunicaciones	5.585	5.407	5.401	5.511	5.590	5.701
K-N Actividades financieras, inmobiliarias; actividades profesionales, científicas y técnicas, administrativas y servicios auxiliares	3.080	3.200	3.090	2.829	3.031	2.920
O-U Administración pública y defensa; seguridad social obligatoria; educación; actividades sanitarias y de servicios sociales; otros servicios	11.698	11.613	11.450	11.194	9.680	11.579

(*) Clasificación nacional de actividades económicas a nivel de sección de actividad (CNAE-09).

(P): provisional; (1ª E): primera estimación

Productividad media. Serie 2010-2015

Unidad: Euros

	2010	2011	2012(P)	2013(P)	2014(P)	2015 (1ªE)
Comarca	44.394	45.159	45.685	47.183	48.446	47.000
Aragón	51.757	52.804	52.423	54.277	54.147	54.037

Fuente: Estructura productiva y renta de las comarcas aragonesas. Valor añadido bruto y empleo. Serie 2010-2015. IAEST

Vivienda y Construcción

Viviendas según tipo		Distribución de las viviendas principales según régimen de tenencia		Distribución de las viviendas convencionales según superficie útil	
Viviendas		Régimen	%Viviendas	Superficie (m ²)	%Viviendas
Total	29.067	Total	100,0%	Total	100,0%
Principales	17.852	En propiedad		Hasta 45 m ²	1,9%
Convencional	17.852	Compra, pagada	45,2%	De 46 a 60 m ²	6,0%
Alojamientos	0	Compra, hipoteca	23,6%	De 61 a 75 m ²	12,2%
No principales	11.215	Herencia o donación	9,9%	De 76 a 90 m ²	35,0%
Secundarias	6.643	En alquiler	13,1%	De 91 a 105 m ²	16,1%
Vacías	4.572	Cedida gratis/bajo precio	3,0%	De 106 a 120 m ²	10,5%
		Otra forma	5,2%	De 121 a 150 m ²	9,1%
				Más de 150 m ²	9,2%

Fuente: Censos de población y viviendas, 2011. INE-IAEST.

Licencias municipales de obra

Estadísticas de la construcción¹

Año	Número de licencias	Edificios de nueva planta	Superficie a construir en edificios de nueva planta (m ²)	Viviendas construidas en edificios de nueva planta
2001	74	50	42.997	192
2002	80	62	66.912	191
2003	80	76	43.065	76
2004	68	57	29.753	80
2005	90	105	70.205	276
2006	86	153	87.512	371
2007	84	98	51.659	234
2008	75	73	48.468	219
2009	75	50	22.189	79
2010	49	26	15.379	32
2011	53	27	21.806	96
2012	48	21	66.760	22
2013	58	27	11.965	16
2014	41	26	21.981	9
2015	43	30	18.765	41

¹ Valores estimados.

NE: Dato no estimable por falta de información

Fuente: Estimaciones del IAEST a partir de la Estadística de Licencias municipales de obra del Ministerio de Fomento.

Transacciones inmobiliarias (compraventas de viviendas)

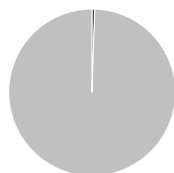
Compraventas según antigüedad de la vivienda				Compraventas según régimen de protección de la vivienda			
Año	Total viviendas	Viviendas nuevas	Viviendas 2ª mano	Año	Total viviendas	Viviendas libres	Viviendas protegidas
2004	411	35	376	2004	411	384	27
2005	391	32	359	2005	391	377	14
2006	448	99	349	2006	448	444	4
2007	647	317	330	2007	647	645	2
2008	700	492	208	2008	700	697	3
2009	502	370	132	2009	502	468	34
2010	708	485	223	2010	708	679	29
2011	421	142	279	2011	421	415	6
2012	435	187	248	2012	435	340	95
2013	289	133	156	2013	289	198	91
2014	374	187	187	2014	374	264	110
2015	392	130	262	2015	392	334	58

Fuente: Estadística de Transacciones Inmobiliarias. Ministerio de Fomento.

Unidad: Compraventas de viviendas elevadas a escritura pública ante notario.

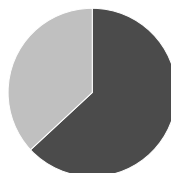
Catastro

Superficies catastrales



Tipo	Hectáreas	%
Urbana	1.627,2	0,6
Rústica	277.391,2	99,4

Superficie de parcelas urbanas



Tipo	Hectáreas	%
Edificadas	1.027,6	63,1
Solares	599,7	36,9

Suelo urbano

	Valor	%
Parcelas urbanas		
Unidades	23.629	
Superficie (has)	1.627,2	
Bienes inmuebles	53.701	
Valor catastral (miles de €)		
Total	1.833.507	
De la construcción	1.238.643	67,6
Del suelo	594.865	32,4

Bienes inmuebles según uso

Bienes inmuebles	
Residencial	29.831
Otros usos	
Almacén, Estac.	12.418
Comercial	1.018
Cultural	85
Ocio, Hostelería	63
Industrial	4.767
Deportivo	68
Suelo vacante	4.935
Oficinas	275
Edif. Singular	78
Religioso	124
Espectáculos	5
Sanidad, Benefic.	32

Antigüedad de la construcción

Año de construcción	Bienes inmuebles	%
Antes de 1950	9.584	19,4
1950-1959	1.613	3,3
1960-1969	3.452	7,0
1970-1979	7.332	14,8
1980-1989	7.875	15,9
1990-1999	6.442	13,0
2000-2009	9.810	19,8
2010 y siguientes	3.228	6,5
Sin definir	143	0,3

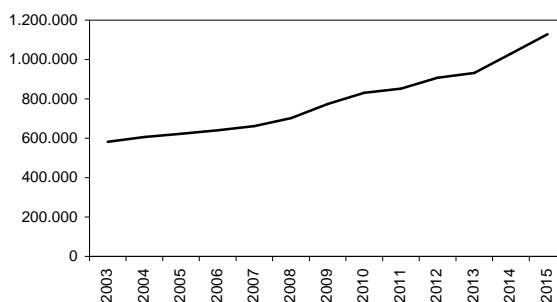
Suelo rústico

Número de parcelas	188.898
Número de subparcelas	238.549
Superficie total (hectáreas)	277.391,2
Valor catastral (miles de euros)	90.458

Impuesto de Bienes Inmuebles (I.B.I). Año 2015

	Urbana	Rústica
Número de recibos	53.701	25.205
Base imponible (miles de €)	1.796.578	87.661
Base liquidable (miles de €)	1.796.578	83.645
Cuota íntegra (€)	11.966.836	525.898
Cuota líquida (€)	9.002.028	438.129

Evolución anual de la valoración catastral de los bienes residenciales (miles de €)



Fuente: Dirección General del Catastro. Año 2015.

Presupuestos de entidades locales. Presupuesto comarcal.

	Presupuestos (€)			Liquidaciones de presupuestos (€)		
	2013	2014	2015	2012	2013	2014
Estado de la información	C	C	C	C	C	C
INGRESOS						
Total ingresos	3.740.250	3.800.968	4.013.518	3.472.372	4.044.480	4.163.866
Impuestos directos	0	0	0	0	0	0
Impuestos indirectos	0	0	0	0	0	0
Tasas y otros ingresos	179.000	199.000	205.000	178.959	197.612	202.228
Transferencias corrientes	3.553.250	3.599.968	3.741.518	3.173.405	3.844.900	3.677.182
Ingresos patrimoniales	8.000	2.000	1.000	10.008	1.968	795
Enajenación inversiones reales	0	0	0	0	0	15.549
Transferencias de capital	0	0	66.000	110.000	0	268.112
Activos financieros	0	0	0	0	0	0
Pasivos financieros	0	0	0	0	0	0
GASTOS						
Total gastos	3.740.250	3.800.968	4.013.518	3.870.387	3.996.530	167.727
Clasificación por capítulos						
Gastos de personal	1.665.400	1.733.453	1.716.165	1.507.710	1.674.862	1.724.488
Gastos en bienes corrientes y servicios	643.086	602.126	595.489	549.652	604.535	568.035
Gastos financieros	30.000	17.000	14.000	36.528	19.785	15.662
Transferencias corrientes	1.307.900	1.361.526	1.536.000	1.405.958	1.483.532	1.287.395
Fondo de contingencia	0	0	0	-	0	0
Inversiones reales	10.000	3.000	68.000	23.268	61.361	325.055
Transferencias de capital	0	0	0	188.407	0	0
Activos financieros	0	0	0	0	0	0
Pasivos financieros	83.864	83.864	83.864	158.864	152.455	4.088.362
Clasificación por áreas de gasto						
Deuda Pública	113.864	100.864	97.864	195.392	172.239	183.389
Servicios públicos básicos	362.500	163.500	124.500	455.977	407.440	247.429
Actuaciones de protección y promoción social	1.756.850	1.806.826	1.966.854	1.762.602	1.770.290	1.964.121
Produc. bienes públicos de carácter preferente	591.800	782.100	827.206	548.951	743.826	754.965
Actuaciones de carácter económico	392.200	425.885	349.836	427.498	437.455	446.913
Actuaciones de carácter general	523.036	521.794	647.258	479.966	465.279	491.544

Fuente: Ministerio de Hacienda y Administraciones Públicas. Secretaría General de Coordinación Autónoma y Local.

Estado de la información:

C= Consolidado

P= Prorrogado

E= Clasificación Económica de la Administración General

N= Sin información

Resultados electorales

Elecciones municipales, 2015.

Participación	Votos	%
Electores	35.693	
Votantes	24.180	67,7%
Abstenciones	11.513	32,3%
Votos blancos	647	
Votos nulos	608	

Fuente: Ministerio del Interior.

Candidaturas	Votos	%	Concejales
PP	7.994	34,2%	92
PSOE	5.901	25,2%	60
PAR	2.979	12,7%	44
G:IU-LV	2.773	11,8%	5
C's	1.606	6,9%	3
CHA	1.530	6,5%	7
COMPR. CON ARAGON	418	1,8%	4
EB	133	0,6%	0
FIA	60	0,3%	0
PNP	14	0,1%	1

Elecciones a Cortes de Aragón, 2015.

Participación	Votos	%
Electores	35.417	
Votantes	23.980	67,7%
Abstenciones	11.437	32,3%
Votos blancos	649	
Votos nulos	603	

Fuente: Gobierno de Aragón.

Candidaturas	Votos	%
PP	7.087	31,2%
PSOE	4.703	20,7%
PODEMOS	4.044	17,8%
C's	2.461	10,8%
PAR	2.227	9,8%
CHA	829	3,6%
IU	692	3,0%
COMPR. CON ARAGON	328	1,4%
PACMA	134	0,6%
EB	125	0,5%
RECORTES CERO	54	0,2%
FIA	44	0,2%

Elecciones al Congreso de los Diputados. Diciembre de 2015.

Participación	Votos	%
Electores	35.363	
Votantes	26.484	74,9%
Abstenciones	8.879	25,1%
Votos blancos	25.759	
Votos nulos	327	

Candidaturas	Votos	%
PP-PAR	9.798	38,0%
PSOE	5.838	22,7%
PODEMOS	3.813	14,8%
C's	4.514	17,5%
IU-CHA-UPeC	1.247	4,8%
UPYD	166	0,6%
PACMA	132	0,5%
EB	165	0,6%
VOX	-	-
RECORTES CERO-G VERDE	59	0,2%
PCPE	27	0,1%
Independientes-FIA	-	-

Fuente: Ministerio del Interior.

Elecciones al Congreso de los Diputados. Junio de 2016.

Participación	Votos	%
Electores	35.296	
Votantes	25.613	72,6%
Abstenciones	9.683	27,4%
Votos blancos	237	
Votos nulos	339	

Candidaturas	Votos	%
PP-PAR	11.072	44,2%
PSOE	5.907	23,6%
PODEMOS-IU-EQUO	3.887	15,5%
C's	3.778	15,1%
PACMA	113	0,5%
EB	101	0,4%
VOX	-	-
UPyD	-	-
RECORTES CERO-GRUPO VERDE	47	0,2%
PCPE	16	0,1%
MAS	21	0,1%
INDEPENDIENTES-FIA	14	0,1%
ENTABAN	-	-
FE de las JONS	51	0,2%
UDT	30	0,1%

Fuente: Ministerio del Interior. Resultados provisionales