

Estadística Local de Aragón. Ficha territorial.

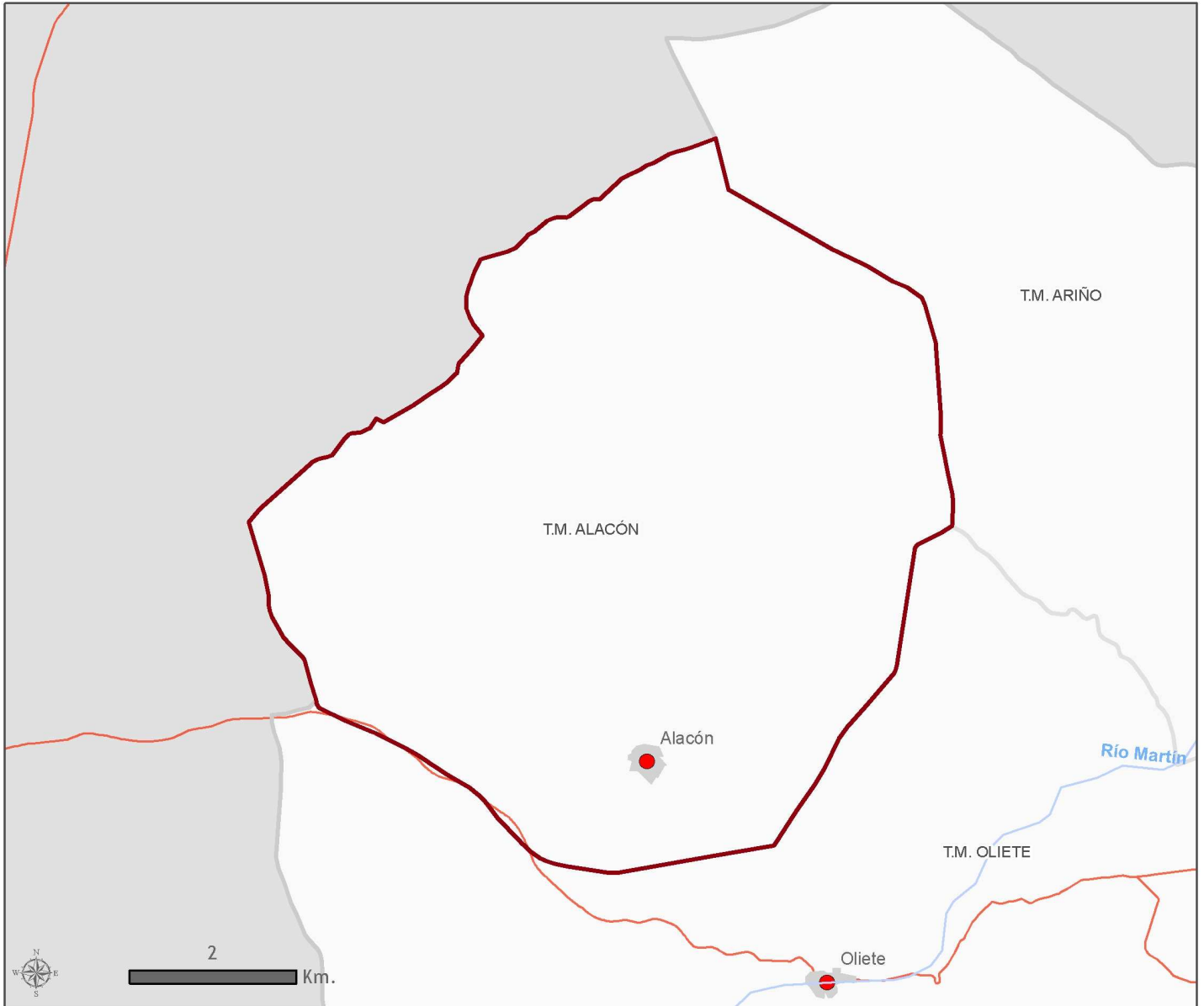
MUNICIPIO: Alacón

La presente ficha territorial es el resultado de compilar por área geográfica la información estadística disponible en las diversas áreas temáticas.

Fecha de la última actualización: 8 de junio de 2017

CONTENIDO TEMÁTICO:

- Territorio
- Infraestructuras y equipamientos
- Medio ambiente
- Población y hogares
- Enseñanza no universitaria
- Mercado de trabajo
- Economía
- Vivienda y construcción
- Presupuestos de entidades locales
- Resultados electorales



Leyenda

- | | | | |
|--|-------------------|--|-----------------------|
| | Limite autonómico | | Capital de municipio |
| | Limite provincial | | Núcleos |
| | Limite comarcal | | Autopistas y autovías |
| | Limite municipal | | Nacionales |
| | Ríos | | Resto de carreteras |
| | Embalses | | Red de Ferrocarril |

Observaciones:

Proyección cartográfica: ETRS89. UTM Huso 30 N.
Fuente de información: CINTA. Gobierno de Aragón.
Año de creación: 2015



Código INE:	44006
Número de entidades:	1
Superficie:	47,5 km ²
Capital:	Alacón
Altitud:	698 m
Coordenadas UTM ETRS89:	X=693669,29 Y=4543901,72 H30

Territorio

Relación de unidades poblacionales

Clasificación	Denominación	Población
1.- Municipio	Alacón	279
2.- Entidad singular	Alacón	279
3.- Núcleo	Alacón	279

Fuente: Nomenclator del Padrón municipal de habitantes, 1-1-2016. IAEST

Infraestructuras y Equipamientos

Indicador	Valor indicador	Unidad	Año	Fuente
Agua				
Estaciones depuradoras de aguas residuales	0	Número	2016	Instituto Aragonés de Estadística
Fuentes de agua mineromedicinales	0	Número	2006	
Sanidad				
Farmacias	0	Número	2015	Instituto Aragonés de Estadística Datos a diciembre
Consultorios	1	Número	2015	
Cultura				
Bibliotecas				Encuesta de Bibliotecas. INE-IAEST
Central de CCAA	0	Número	2014	
Públicas	0	Número	2014	
No especializadas	0	Número	2014	
Instituciones de enseñanza superior	0	Número	2014	
Especializadas	0	Número	2014	
Sociales				
Residencias para mayores	0	nº de residencias	2016	Guía de Recursos Sociales. Dpto. de Servicios Sociales y Familia.
Plazas para mayores en residencias	0	nº de plazas	2016	
Centros de día para personas mayores	0	nº de centros	2016	
Plazas en centros de día para personas mayores	0	nº de plazas	2016	
Servicios Sociales de Base y Centros Municipales de Servicios Sociales	0	nº de centros	2013	

Medio ambiente

Indicadores medioambientales

Indicador	Valor indicador	Unidad	Año	Fuente
Zonas desfavorecidas y con limitaciones ambientales				
Zona de clasificación del municipio	Desfavorecida			Ministerio de Agricultura, Alimentación y Medio Ambiente
Agua				
Viviendas con abastecimiento público de agua corriente	100,0	% viviendas	2011	Censos de población y viviendas.
Habitantes equivalentes de la/s estación/es depuradora/s	-	Hab/Eq	2016	Instituto Aragonés de Estadística
Superficie regable en relación a la SAU	56,2	% superficie	2009	Censo agrario
Residuos				
Contenedores de vidrio	3	Número	2015	ECOVIDRIO.
Vidrio doméstico recogido	3.000	Kg	2015	ECOVIDRIO.
Kg de vidrio doméstico recogido por habitante y año	10,2	Kg/hab	2015	ECOVIDRIO, IAEST.
Contenedores de pilas	2	Número	2007	Dpto. Agricultura, Ganadería y Medio Ambiente
Pilas recogidas	27	Kg	2007	
Kg de pilas recogido por habitante y año	0,06	Kg/hab	2007	
Contenedores de papel y cartón	6	Número	2014	Dpto. Agricultura, Ganadería y Medio Ambiente
Kg de papel/cartón recogidos en contenedor azul	3.999	Kg	2014	
Contenedores de envases ligeros	10	Número	2014	Dpto. Agricultura, Ganadería y Medio Ambiente
Kg recogidos en contenedores de envases ligeros	3.473	Kg	2014	
Riesgos naturales				
Incendios forestales	0	Número	2014	Instituto Aragonés de Estadística
Superficie forestal afectada en incendios	0,0	Hectáreas	2014	
Agricultura ecológica				
Superficie total inscrita en agricultura ecológica	155,7	Hectáreas	2014	Comité Aragonés de Agricultura Ecológica.
Superficie calificada en agricultura ecológica	152,6	Hectáreas	2014	
Superficie calificada en reconversión	1,0	Hectáreas	2014	
Superficie calificada en primer año en prácticas	0,0	Hectáreas	2014	

Usos del suelo según Corine Land Cover

Usos	Hectáreas	%
Superficies artificiales	28,3	0,6
Zonas agrícolas	2.786,4	58,7
Zonas forestales con vegetación natural y espacios abiertos	1.935,5	40,7
Zonas húmedas	0,0	0,0
Superficies de agua	0,0	0,0

Fuente: Dpto. de Medio Ambiente del Gobierno de Aragón, según datos del Instituto Geográfico Nacional. Corine Land Cover 2006.

Medio ambiente

Centrales y potencia instalada para la producción de energía eléctrica con fuentes renovables, cogeneración y residuos.

	Nº centrales	Potencia instalada (KW)
Renovable-Hidráulica (menos de 50 MW)	0	0
Renovable-Eólica	0	0
Renovable-Fotovoltaica	2	30
Renovable-Cogeneración con biogás o con biomasa	0	0
Renovable-Centrales que usan biogás de residuos sólidos urbanos	0	0
Cogeneración con Gas natural	0	0
Cogeneración con fuel oil, gas oil o GLP	0	0
Centrales que usan residuos industriales	0	0
Tratamientos de residuos (purines) con cogeneración	0	0

Fuente: Instituto Aragonés de Estadística (IAEST), a partir de datos del Registro de Ministerio de Industria, Energía y Turismo. Datos a 31-12-2013.

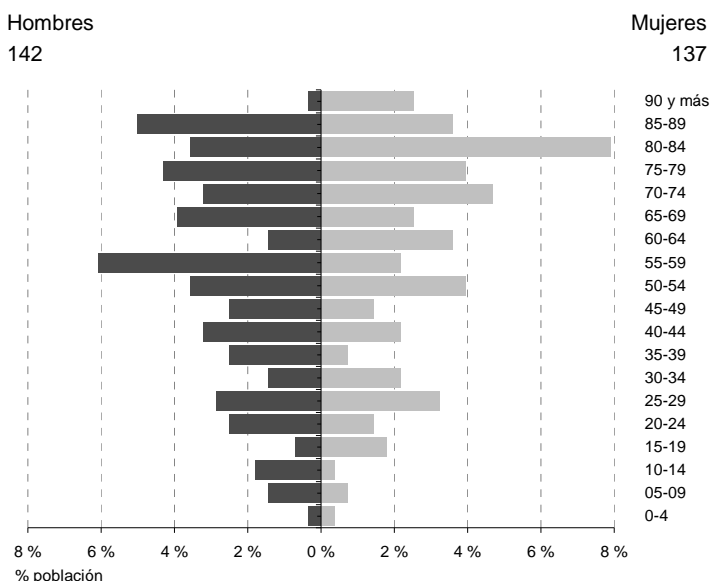
Zonas protegidas

Clasificación/Denominación	Superficie (hectáreas)
Lugares de importancia comunitaria (LIC)	
Parque Cultural del Río Martín	2.413,0
Zonas de especial protección para las aves (ZEPAs)	
Desfiladeros del río Martín	2.400,5

Fuente: Departamento de Agricultura, Ganadería y Medio Ambiente. Gobierno de Aragón

Población y hogares

Estructura de población a 1 de enero de 2016.



Indicadores demográficos	Municipio	Aragón
Población de 65 y más años	45,5%	21,3%
Edad media	58,1	44,4
Tasa global de dependencia	102,2	54,7
Tasa de feminidad	96,5	102,2
Extranjeros	8,6%	10,1%

Pob. 65 y más (Pob. ≥ 65 / Pob. Total) x 100
 TG. dependencia (Pob. ≤ 14 + Pob. ≥ 65 / Pob. de 15 a 64) x 100
 Feminidad (Pob. Total mujeres / Pob. Total hombres) x 100
 Extranjeros (Pob. Extranjera / Pob. Total) x 100

Fuente: Padrón municipal de habitantes a 1-1-2016. INE-IAEST.

Evolución de la población

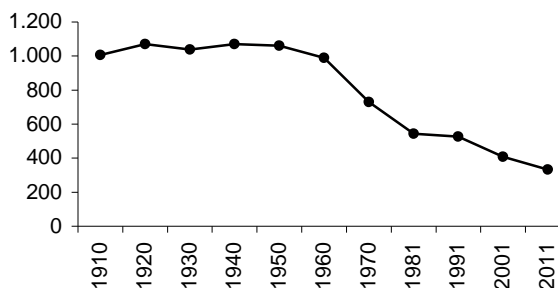
Evolución censal

Año	Población
1910	1.007
1920	1.070
1930	1.038
1940	1.071
1950	1.060
1960	990
1970	729
1981	543
1991	527
2001	409
2011	333

Cifras oficiales a 1 de enero

Año	Población
2006	406
2007	405
2008	410
2009	384
2010	361
2011	349
2012	331
2013	306
2014	314
2015	293
2016	279

Evolución censal de la población

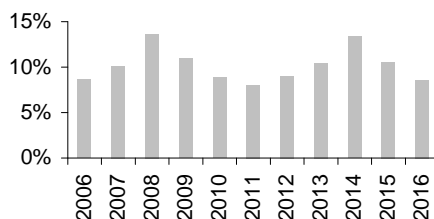


Fuentes para evolución censal: Censos de población de 1900 a 2011. Se ha recalculado la población según la estructura territorial del municipio en 2011.
 Fuente para poblaciones oficiales: Padrón municipal de habitantes a 1 de enero de cada año.

Población extranjera

	Extranjeros	%
Total	24	100,0
Europa	1	4,2
África	23	95,8
América	0	0,0
Asia	0	0,0
Oceanía	0	0,0
Apátridas, no consta	0	0,0

Evolución del porcentaje de población extranjera sobre el total de población



Nacionalidades más frecuentes. Año 2016

Nacionalidad	Personas
Marruecos	23
Moldova	1

Fuente: Padrón municipal de habitantes a 1-1-2016. INE-IAEST

Movimiento natural y migratorio de la población

Evolución anual de los indicadores de movimiento natural de población

	1991	1996	2001	2006	2011	2015
Nacimientos	2	1	4	3	1	0
Niños	1	1	2	0	0	0
Niñas	1	0	2	3	1	0
Defunciones	7	10	4	6	9	6
Hombres	2	2	3	1	7	4
Mujeres	5	8	1	5	2	2
Saldo vegetativo	-5	-9	0	-3	-8	-6
Matrimonios	1	1	0	0	0	0
Religiosos	1	1	0	0	0	0
Exclusivamente civiles	0	0	0	0	0	0

Evolución anual de los indicadores de movimientos migratorios

	1991	1996	2001	2006	2011	2015
Emigraciones	0	5	8	10	15	17
Inmigraciones	0	1	12	17	10	6
Saldo migratorio	0	-4	4	7	-5	-11

Tasas. Año 2015.

	Municipio	Aragón
Tasa bruta de natalidad (‰)	0,0	8,7
Tasa bruta de mortalidad (‰)	21,0	10,3
Tasa de nupcialidad (‰)	0,0	3,2

· Saldo vegetativo: Nacimientos menos defunciones.

· Emigraciones: Bajas por variación residencial.

· Inmigraciones: Altas por variación residencial.

· Saldo migratorio: Altas menos bajas por variación residencial.

· Tasa bruta de natalidad: Nacimientos por cada mil habitantes.

· Tasa bruta de mortalidad: Muertes por cada mil habitantes.

· Tasa de nupcialidad: Matrimonios por cada mil habitantes.

Fuente: Movimiento natural de población. INE-IAEST.

Residentes en viviendas principales. Censo de población y viviendas, 2011

· Esta explotación incluye exclusivamente a los residentes en viviendas principales.
· Se considera hogar al grupo de personas que reside en la misma vivienda principal.

Distribución de la población de 16 y más años según estado civil

	Ambos sexos	Hombres	Mujeres
Total	100,0%	100,0%	100,0%
Solteros	23,1%	33,5%	12,8%
Casados	59,3%	57,4%	60,9%
Viudos	16,0%	6,5%	25,6%
Separados/divorciados	1,6%	2,6%	0,6%

Distribución de la población de 25 años y más según nivel máximo de estudios alcanzados

	Ambos sexos	Hombres	Mujeres
Total	100,0%	100,0%	100,0%
Analfabetos	0,3%	0,0%	0,7%
Sin estudios	38,9%	35,5%	41,9%
ESO, EGB, Bachiller Ele.	50,0%	53,9%	45,9%
Bachillerato Superior	3,5%	4,3%	2,7%
FP Grado Medio	3,5%	2,1%	4,7%
FP Grado Superior	0,0%	0,0%	0,0%
Diplomatura	1,4%	2,1%	1,4%
Licenciatura y Grado	2,4%	2,1%	2,7%
Doctorado y Máster	0,0%	0,0%	0,0%

Distribución de la población de 16 y más años por relación con la actividad y sexo

	Ambos sexos	Hombres	Mujeres
Total	100,0%	100,0%	100,0%
Activos	36,9%	41,7%	31,4%
Ocupado	32,1%	37,2%	26,3%
Parado	4,8%	4,5%	5,1%
Inactivos	63,1%	58,3%	68,6%
Persona con invalidez laboral permanente	0,3%	0,6%	0,0%
Jubilado, prejubilado, pensionista o rentista	51,0%	50,0%	51,9%
Estudiante	3,8%	5,1%	2,6%
Otra situación	8,0%	2,6%	14,1%

Hogares según número de miembros

	Número de hogares
Total	141
1 persona	38
2 personas	55
3 personas	16
4 personas	26
5 personas	0
6 personas	5
7 personas o más	0
Tamaño medio del hogar	2,4

Distribución de las personas de 16 a 64 años según formas de convivencia

Forma de convivencia	Porcentaje personas
Total	100,0%
Solos	4,8%
Con sus padres, sin pareja	29,7%
Con su pareja sin hijos ni padres	18,2%
Con su pareja e hijos	30,9%
Con su pareja y alguno de sus padres	2,4%
Otra forma	13,9%

Distribución de las personas de 65 y más años, según formas de convivencia

Forma de convivencia	Porcentaje personas
Total	100,0%
Sólo	20,4%
Sólo con su pareja	46,9%
Sin pareja con hijos	4,8%
Con su pareja e hijos	12,9%
Otra forma	15,0%

Fuente: Censos de población y viviendas, 2011. Explotación IAEST

Los Censos de población y viviendas, 2011 es una operación estadística de carácter muestral, con fecha de referencia 1 de noviembre de 2011. En los municipios de menos de 2000 habitantes el error muestral puede ser elevado.

Población vinculada a otros municipios

Personas residentes en viviendas principales por disposición de una segunda vivienda (en propiedad, alquiler o cedida gratis).

Ranking de los municipios en los que las personas residentes en viviendas principales pasan más de 14 noches al año fuera de su municipio de residencia

		Destino	Personas
Personas que pasan más de 14 noches al año fuera de su municipio de residencia	70	Zaragoza	52
Disponen de segunda residencia:	56	Andorra	5
No disponen de segunda residencia	14		
Personas que no pasan más de 14 noches al año fuera de su municipio	263		

Fuente: Censos de población y viviendas, 2011

Los Censos de población y viviendas, 2011 es una operación estadística de carácter muestral. En los municipios de menos de 2000 habitantes el error muestral puede ser elevado.

Los Censos de población y viviendas son operaciones estadísticas que se realizan cada 10 años.

Enseñanza no universitaria

Tiene un aula perteneciente al C.R.A. DE MUNIESA situado en Muniesa

Fuente: Estadística de la enseñanza no universitaria. IAEST.

Mercado de trabajo

Afiliaciones a la Seguridad Social

Unidad: media anual

Afiliaciones por sector de actividad. Todos los regímenes

	2013		2014		2015		2016	
	Afiliaciones	%	Afiliaciones	%	Afiliaciones	%	Afiliaciones	%
Total	44	100,0	41	100,0	41	100,0	38	100,0
Agricultura	24	54,5	22	53,7	21	51,2	19	50,0
Industria	2	4,5	2	4,9	2	4,9	1	2,6
Construcción	12	27,3	11	26,8	12	29,3	13	34,2
Servicios	6	13,6	6	14,6	6	14,6	5	13,2
Sin clasificar	0	0,0	0	0,0	0	0,0	0	0,0

En el año 2012 los regímenes especiales de Empleados del hogar y Trabajadores Agrarios por cuenta ajena, se han integrado dentro del régimen general como sistemas especiales).

Trabajadores por cuenta propia (R.E.T.A.) según sector de actividad

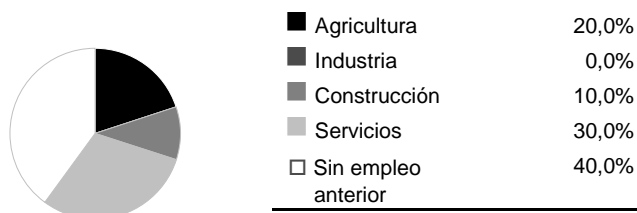
	2013		2014		2015		2016	
	Personas	%	Personas	%	Personas	%	Personas	%
Total	37	100,0	33	100,0	31	100,0	27	100,0
Agricultura	23	62,2	21	63,6	19	61,3	17	63,0
Industria	2	5,4	2	6,1	2	6,5	1	3,7
Construcción	7	18,9	6	18,2	6	19,4	6	22,2
Servicios	5	13,5	4	12,1	4	12,9	3	11,1

Fuente: Tesorería General de la Seguridad Social. Explotación: Instituto Aragonés de Estadística (IAEST).

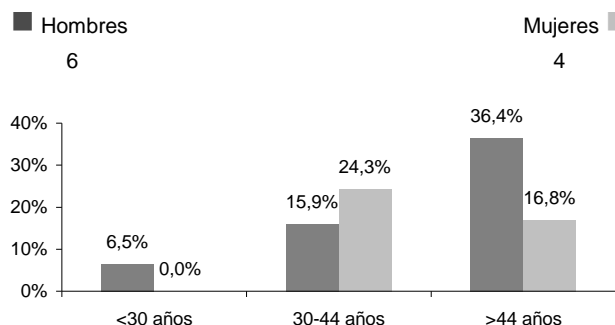
Paro registrado

Unidad: media anual de demandantes parados

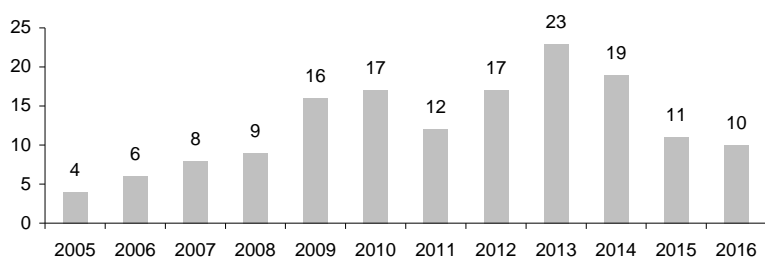
Demandantes según sector de actividad. Año 2016



Demandantes parados según sexo y edad. Año 2016



Evolución de la media anual de demandantes parados



Fuente: Instituto Aragonés de Empleo. Explotación: Instituto Aragonés de Estadística

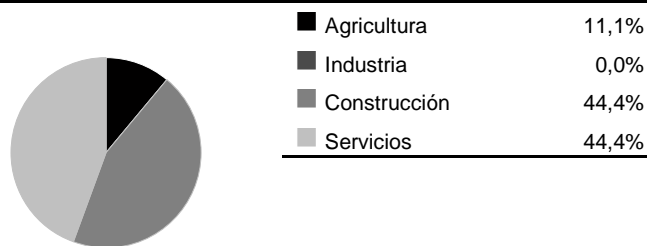
Ranking de las ocupaciones más demandadas. Año 2016

Ocupación	Nº Demandantes
Peones de las industrias manufactureras	5
Peones de la construcción de edificios	3
Peones agrícolas en huertas, invernaderos, viveros y jardines	3
Personal de limpieza de oficinas, hoteles y otros establecimientos similares	3
Peones agrícolas (excepto en huertas, invernaderos, viveros y jardines)	2

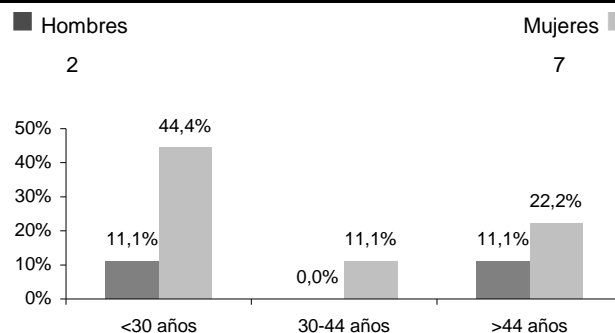
Contratos

Unidad: Total anual de contratos registrados

Contratos según sector de actividad. Año 2016



Contratos según sexo y edad. Año 2016



Fuente: Instituto Aragonés de Empleo. Explotación: Instituto Aragonés de Estadística

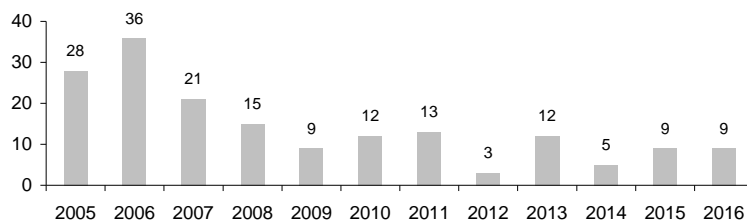
Contratos

Unidad: Total anual de contratos registrados

Según modalidad de los contratos. Año 2016

	Nº contratos	Porcentaje
Total	9	100,0
Indefinidos	1	11,1
Temporales	8	88,9

Evolución del total de contratos anual



Ranking de ocupaciones más contratadas. Año 2016

Ocupación	Nº de contratos
Camareros asalariados	3
Empleados de bibliotecas y archivos	2
Asistentes de dirección y administrativos	1
Ayudantes de cocina	1
Peones agrícolas en huertas, invernaderos, viveros y jardines	1

Fuente: Instituto Aragonés de Empleo. Explotación: Instituto Aragonés de Estadística.

Economía

Agricultura

Tipo de explotaciones	Número de explotaciones	Indicadores	
Total	70	Superficie agraria utilizada (SAU) (hectáreas)	2.667,7
Agrícolas	50	% de SAU sobre superficie total del municipio	56,2
Ganaderas	3	% explotaciones cuyo titular es persona física	94,3
Agricultura y ganadería	17	Producción estándar total (miles de €)	2.892

Explotaciones según superficie	Número	Superficie agrícola según tipo de cultivo (Ha)			
		Total	Secano	Regadío	
Nº explotaciones sin tierras	4	Cereales para grano	796,3	715,4	80,9
Nº explotaciones de menos de 5 has	33	Leguminosas para grano	6,6	5,4	1,2
Nº explotaciones de 5 a 50 has.	20	Patata	0,2	0,0	0,2
Nº explotaciones de 50 has o más	13	Cultivos industriales	0,0	0,0	0,0
		Cultivos forrajeros	30,7	29,3	1,4
Ganadería	Número	Hortalizas, melones y fresas	0,8	0,3	0,5
Nº de unidades ganaderas	2.200	Flores, plantas ornamentales	0,0	0,0	0,0
Nº de cabezas de ganado Bovino	0	Semillas y plántulas	0,0	0,0	0,0
Nº de cabezas de ganado Ovino	4.256	Frutales	34,2	34,2	0,0
Nº de cabezas de ganado Caprino	32	Olivar	511,2	499,7	11,5
Nº de cabezas de ganado Porcino	7.878	Viñedo	39,1	38,6	0,5
Nº de cabezas de ganado Equino	0	Barbechos	631,4	-	-
Aves (excepto avestruces)	6				
Conejas madres solo hembras reproductoras	898				
Colmenas	0				

Producción ecológica		Unidades de trabajo		UTA
Agricultura ecológica		Unidades de trabajo total		44
Número de explotaciones	2	Unidades de trabajo que son asalariados		3
Superficie (Ha)	195,0	Unidades de trabajo que son mano de obra familiar		40
Ganadería ecológica				
Número de explotaciones	0			

Fuente: Censo agrario, 2009. INE-IAEST.

El Censo agrario es una operación estadística que se realiza cada 10 años.

Oferta turística

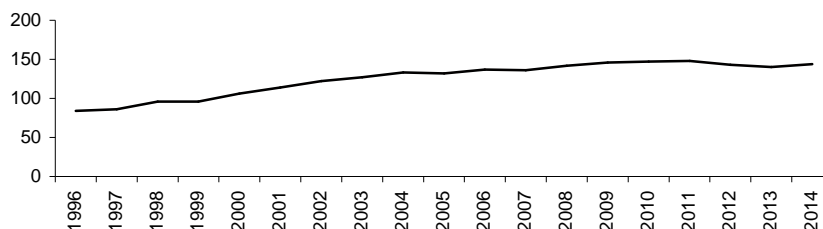
	Establecimientos	Plazas
Hoteles, hostales y similares	0	0
Viviendas de turismo rural	1	7
Campings	0	0
Apartamentos turísticos	0	0

Fuente: IAEST. Año 2014.

Parque de vehículos. Año 2014

	Vehículos
Total	248
Turismos	144
Motocicletas	11
Camiones y furgonetas	61
Autobuses	0
Tractores industriales	0
Otros vehículos	13
Ciclomotores	19

Evolución del número de turismos



Fuente: Dirección General de Tráfico.

Antigüedad del Parque de vehículos. Año 2014

Año de matriculación	Turismos	Autobuses	Motocicletas	Camiones y furgonetas	Tractores industriales	Otros vehículos
Antes de 1994	32	0	5	21	0	1
De 1994 a 2004	72	0	1	29	0	4
2005	7	0	1	3	0	3
2006	6	0	0	1	0	1
2007	1	0	2	3	0	1
2008	8	0	0	0	0	0
2009	3	0	1	3	0	0
2010	8	0	0	0	0	0
2011	1	0	1	0	0	0
2012	0	0	0	1	0	0
2013	3	0	0	0	0	1
2014	3	0	0	0	0	2

Fuente: Instituto Aragonés de Estadística (IAEST) a partir de datos de la Dirección General de Tráfico.

Licencias de transporte. Año 2015

Tipo	Código	Número de licencias
Transporte público mercancías ligeros nacional	MDL-N	0
Transporte público mercancías ligeros nacional empresa	MDLE-N	0
Transporte público mercancías nacional	MDP-N	0
Transporte público mercancías nacional empresa	MDPE-N	0
Transporte privado mercancías nacional	MPC-N	0
Transporte privado mercancías nacional empresa	MPCE-N	0
Operador de transporte (sin ámbito geográfico)	OT	0
Transporte público viajeros en autobús	VD	0
Transporte público viajeros en autobús nacional	VD-N	0
Transporte privado de viajeros nacional	VPC-N	0
Transporte público ambulancias nacional	VS-N	0
Transporte público ambulancias nacional empresa	VSE-N	0
Transporte privado ambulancias nacional	VSPC-N	0
Transporte privado ambulancias nacional empresa	VSPCE-N	0
Transporte público de viajeros en turismo nacional	VT-N	0
Transporte arrendamiento con conductor nacional	VTC-N	0
Transporte público mixtos	XD-N	0

Estructura productiva y renta

Tramos de renta disponible bruta.
Años 2011 a 2014

Renta disponible bruta per cápita	Municipio	Aragón
2011	3	5
2012	2	5
2013	2	5
2014	2	5

Fuente: Instituto Aragonés de Estadística (IAEST).

*Tramos:

- 1: Renta disponible per cápita menor de 6.000 euros
- 2: Entre 6.000 y 7.999 euros
- 3: Entre 8.000 y 9.999 euros
- 4: Entre 10.000 y 11.999 euros
- 5: Entre 12.000 y 15.999 euros
- 6: Entre 16.000 euros y 17.999 euros
- 7: Renta disponible per cápita mayor o igual de 18.000 euros

Vivienda y Construcción

Viviendas según tipo	
	Viviendas
Total	375
Principales	141
Convencionales	141
Alojamientos	0
No principales	234
Secundarias	215
Vacías	19

Distribución de las viviendas principales según régimen de tenencia	
Régimen	%Viviendas
Total	100,7%
En propiedad	88,7%
En alquiler	7,1%
Cedida gratis/bajo precio	2,1%
Otra forma	2,8%

Distribución de las viviendas convencionales según superficie útil	
Superficie (m ²)	%Viviendas
Total	100,0%
Hasta 90 m ²	34,5%
De 91 a 150 m ²	55,6%
Más de 150 m ²	9,9%

Fuente: Censo de población y viviendas, 2011. INE-IAEST.

Licencias municipales de obra

Licencias municipales de obra según tipo.

unidad: número de licencias

Año	Nueva planta			Rehabilitación en Edificios					
	Total	Total	Con demolición previa	Sin demolición	Total	Demolición parcial previa	Sin demolición	Rehabilitación en locales	Demolición total exclusivamente
2001	<i>Sin información</i>								
2002	<i>Sin información</i>								
2003	<i>Sin información</i>								
2004	<i>Sin información</i>								
2005	<i>Sin información</i>								
2006	<i>Sin información</i>								
2007	<i>Sin información</i>								
2008	<i>Sin información</i>								
2009	<i>Sin información</i>								
2010	<i>Sin información</i>								
2011	<i>Sin información</i>								
2012	<i>Sin información</i>								
2013	<i>Sin información</i>								
2014	<i>Sin información</i>								
2015	<i>Sin información</i>								

Fuente: Estadística de Licencias de Obra. Ministerio de Fomento.

Edificios, superficie y viviendas según tipo de obra.

Año	Edificios de nueva planta						Obras de rehabilitación		Obras de demolición		
	Edificios a construir			Superficie a construir (m ²)			Viviendas	Edificios	Viviendas	Edificios	Viviendas
	Total	Residencial	No residencial	Total	Residencial	No residencial					
2001	<i>Sin información</i>										
2002	<i>Sin información</i>										
2003	<i>Sin información</i>										
2004	<i>Sin información</i>										
2005	<i>Sin información</i>										
2006	<i>Sin información</i>										
2007	<i>Sin información</i>										
2008	<i>Sin información</i>										
2009	<i>Sin información</i>										
2010	<i>Sin información</i>										
2011	<i>Sin información</i>										
2012	<i>Sin información</i>										
2013	<i>Sin información</i>										
2014	<i>Sin información</i>										
2015	<i>Sin información</i>										

Fuente: Estadística de Licencias de Obra. Ministerio de Fomento.

Transacciones inmobiliarias (compraventas de viviendas)

Compraventas según antigüedad de la vivienda

Año	Total viviendas	Viviendas nuevas	Viviendas 2ª mano
2004	0	0	0
2005	2	0	2
2006	2	0	2
2007	7	0	7
2008	5	0	5
2009	4	0	4
2010	3	0	3
2011	3	0	3
2012	2	0	2
2013	5	0	5
2014	1	0	1
2015	3	0	3

Compraventas según régimen de protección de la vivienda

Año	Total viviendas	Viviendas libres	Viviendas protegidas
2004	0	0	0
2005	2	2	0
2006	2	2	0
2007	7	7	0
2008	5	5	0
2009	4	4	0
2010	3	3	0
2011	3	3	0
2012	2	2	0
2013	5	5	0
2014	1	1	0
2015	3	3	0

Fuente: Estadística de Transacciones Inmobiliarias. Ministerio de Fomento.

Unidad: Compraventas de viviendas elevadas a escritura pública ante notario.

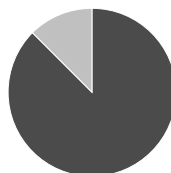
Catastro

Superficies catastrales



Tipo	Hectáreas	%
Urbana	9,7	0,20
Rústica	4.748,2	99,80

Superficie de parcelas urbanas



Tipo	Hectáreas	%
Edificadas	8,5	87,63
Solares	1,2	12,37

Suelo urbano

	Valor	%
Año última revisión	1987	
Parcelas urbanas		
Unidades	607	
Superficie (has)	9,7	
Bienes inmuebles	622	
Valor catastral (miles de €)		
Total	9.117	
De la construcción	4.567	50,1
Del suelo	4.550	49,9

Bienes inmuebles según uso

Bienes inmuebles	
Residencial	484
Otros usos	
Almacén, Estac.	13
Comercial	0
Cultural	2
Ocio, Hostelería	0
Industrial	72
Deportivo	2
Suelo vacante	42
Oficinas	2
Edif. Singular	0
Religioso	4
Espectáculos	0
Sanidad, Benefic.	1

Antigüedad de la construcción

Año de construcción	Bienes inmuebles	%
Antes de 1950	182	31,0
1950-1959	11	1,9
1960-1969	13	2,2
1970-1979	151	25,7
1980-1989	167	28,4
1990-1999	37	6,3
2000-2009	23	3,9
2010 y siguientes	3	0,5
Sin definir	1	0,2

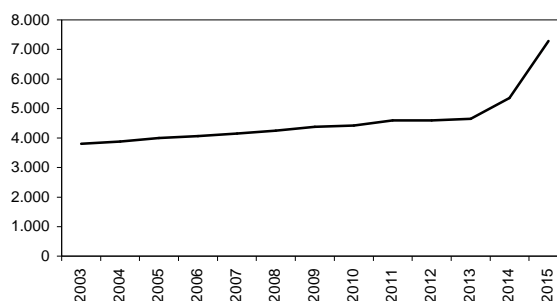
Suelo rústico

Año última revisión	2003
Número de parcelas	8.556
Número de subparcelas	10.216
Superficie total (hectáreas)	4.748,2
Valor catastral (miles de euros)	2.352

Impuesto de Bienes Inmuebles (I.B.I). Año 2015

	Urbana	Rústica
Número de recibos	622	675
Base imponible (miles de €)	9.117	2.352
Base liquidable (miles de €)	9.117	2.352
Cuota íntegra (€)	60.170	11.758
Cuota líquida (€)	48.761	11.667

Evolución anual de la valoración catastral de los bienes residenciales (miles de €)



Fuente: Dirección General del Catastro. Año 2015.

Presupuestos de entidades locales. Presupuesto municipal

	Presupuestos (€)			Liquidaciones de presupuestos (€)		
	2013	2014	2015	2012	2013	2014
Estado de la información	C	C	N	C	C	C
INGRESOS						
Total ingresos	266.100	238.100	0	260.254	337.566	285.084
Impuestos directos	56.610	52.993	0	54.379	53.220	55.229
Impuestos indirectos	0	0	0	0	0	0
Tasas y otros ingresos	50.786	48.016	0	57.055	55.412	48.889
Transferencias corrientes	97.133	99.861	0	89.679	109.794	92.887
Ingresos patrimoniales	12.264	12.360	0	11.992	12.751	11.711
Enajenación inversiones reales	0	0	0	0	0	0
Transferencias de capital	49.308	24.870	0	47.149	106.389	76.368
Activos financieros	0	0	0	0	0	0
Pasivos financieros	0	0	0	0	0	0
GASTOS						
Total gastos	266.100	238.100	0	247.115	222.736	347.286
Clasificación por capítulos						
Gastos de personal	71.460	71.460	0	61.723	70.292	70.346
Gastos en bienes corrientes y servicios	128.841	86.837	0	101.193	104.858	85.785
Gastos financieros	2.606	1.525	0	985	2.603	1.350
Transferencias corrientes	7.575	13.477	0	13.291	5.418	11.441
Fondo de contingencia	0	0	0	-	0	0
Inversiones reales	48.319	60.771	0	67.673	33.836	171.361
Transferencias de capital	0	0	0	0	0	0
Activos financieros	0	0	0	0	0	0
Pasivos financieros	7.300	4.030	0	2.250	5.729	7.003
Clasificación por áreas de gasto						
Deuda Pública	9.606	5.555	0	2.958	8.035	8.353
Servicios públicos básicos	37.948	88.981	0	57.281	29.970	88.273
Actuaciones de protección y promoción social	3.800	13.477	0	3.693	3.800	11.441
Produc. bienes públicos de carácter preferente	48.877	5.741	0	59.390	38.147	75.172
Actuaciones de carácter económico	45.966	23.900	0	40.288	37.600	20.417
Actuaciones de carácter general	119.903	100.446	0	83.505	105.184	143.630

Fuente: Ministerio de Hacienda y Administraciones Públicas. Secretaría General de Coordinación Autónoma y Local.

Estado de la información:

C= Consolidado

P= Prorrogado

E= Clasificación Económica de la Administración General

N= Sin información

R= Entregado, en revisión

Resultados electorales

Elecciones municipales, 2015.

Participación	Votos	%
Electores	257	
Votantes	198	77,0%
Abstenciones	59	23,0%
Votos blancos	18	
Votos nulos	10	

Fuente: Ministerio del Interior.

Candidaturas	Votos	%	Concejales
PSOE	100	58,8%	4
PAR	70	41,2%	3

Elecciones a Cortes de Aragón, 2015.

Participación	Votos	%
Electores	257	
Votantes	197	76,7%
Abstenciones	60	23,3%
Votos blancos	4	
Votos nulos	9	

Fuente: Gobierno de Aragón.

Candidaturas	Votos	%
PSOE	64	34,8%
PP	52	28,3%
PAR	32	17,4%
PODEMOS	25	13,6%
C's	5	2,7%
CHA	3	1,6%
IU	2	1,1%
EB	1	0,5%
RECORTES CERO	0	0,0%
PACMA	0	0,0%
FIA	0	0,0%
COMPR. CON ARAGON	0	0,0%

Elecciones al Congreso de los Diputados. Diciembre de 2015.

Participación	Votos	%
Electores	250	
Votantes	191	76,4%
Abstenciones	59	23,6%
Votos blancos	1	
Votos nulos	2	

Candidaturas	Votos	%
PP-PAR	77	41,0%
PSOE	68	36,2%
PODEMOS	22	11,7%
C's	14	7,4%
IU-CHA-UPeC	3	1,6%
UPYD	1	0,5%
PACMA	0	0,0%
EB	0	0,0%
VOX	-	-
RECORTES CERO-G VERDE	0	0,0%
PCPE	3	1,6%
Independientes-FIA	-	-

Fuente: Ministerio del Interior.

Elecciones al Congreso de los Diputados. Junio de 2016.

Participación	Votos	%
Electores	248	
Votantes	185	74,6%
Abstenciones	63	25,4%
Votos blancos	2	
Votos nulos	2	

Candidaturas	Votos	%
PP-PAR	79	43,6%
PSOE	63	34,8%
PODEMOS-IU-EQUO	24	13,3%
C's	13	7,2%
PACMA	1	0,6%
EB	1	0,6%
VOX	-	-
UPyD	-	-
RECORTES CERO-GRUPO VERDE	0	0,0%
PCPE	0	0,0%
MAS	0	0,0%
INDEPENDIENTES-FIA	0	0,0%
ENTABAN	-	-
FE de las JONS	0	0,0%
UDT	0	0,0%

Fuente: Ministerio del Interior. Resultados provisionales