

Estadística Local de Aragón. Ficha territorial.

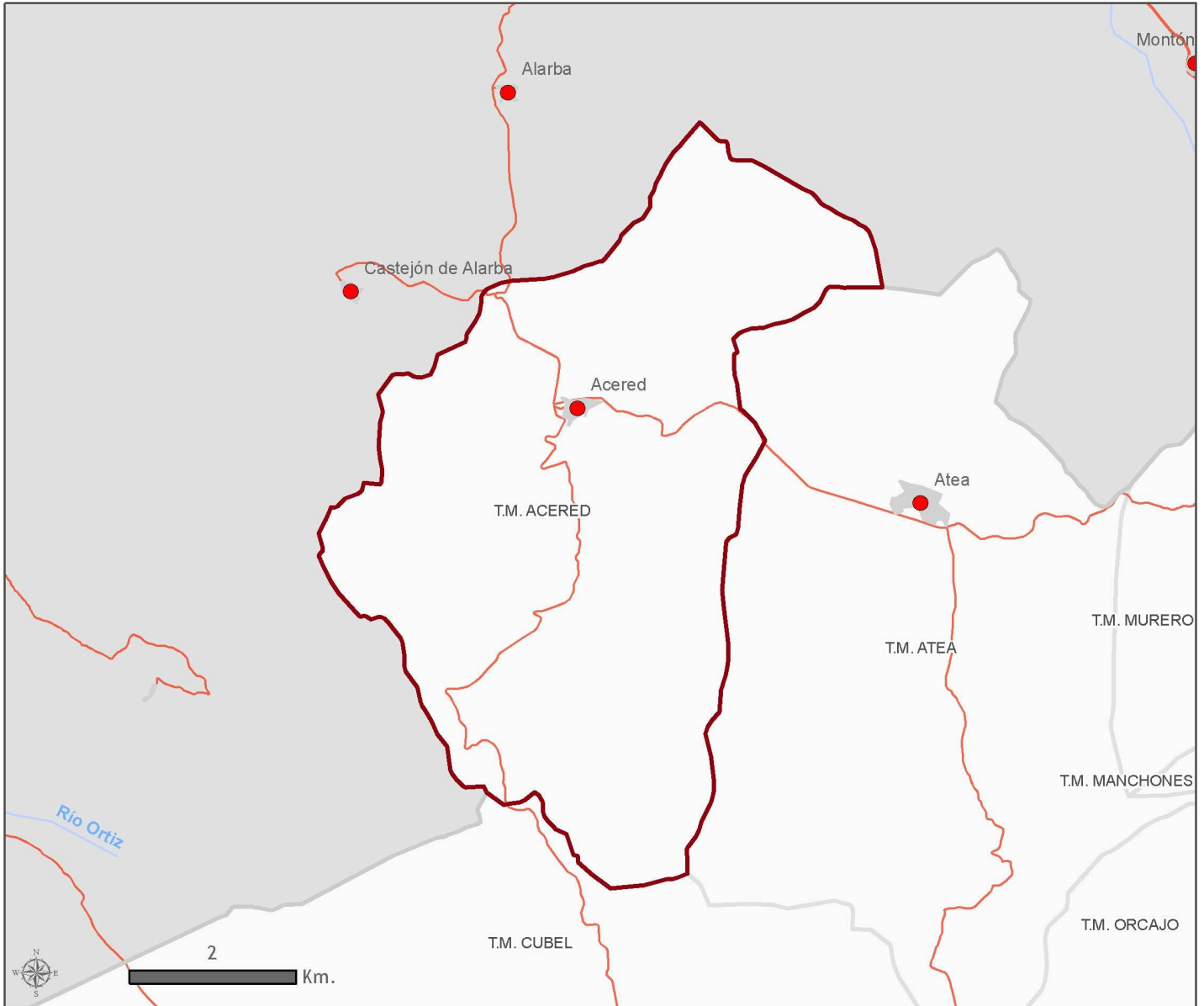
MUNICIPIO: *Acered*

La presente ficha territorial es el resultado de compilar por área geográfica la información estadística disponible en las diversas áreas temáticas.

Fecha de la última actualización: 8 de junio de 2017

CONTENIDO TEMÁTICO:

- Territorio
- Infraestructuras y equipamientos
- Medio ambiente
- Población y hogares
- Enseñanza no universitaria
- Mercado de trabajo
- Economía
- Vivienda y construcción
- Presupuestos de entidades locales
- Resultados electorales



Leyenda

- | | | | |
|--|-------------------|--|-----------------------|
| | Limite autonómico | | Capital de municipio |
| | Limite provincial | | Núcleos |
| | Limite comarcal | | Autopistas y autovías |
| | Limite municipal | | Nacionales |
| | Rios | | Resto de carreteras |
| | Embalses | | Red de Ferrocarril |

Observaciones:

Proyección cartográfica: ETRS89. UTM Huso 30 N.
Fuente de información: CINTA. Gobierno de Aragón.
Año de creación: 2015



Código INE:	50002
Número de entidades:	1
Superficie:	30,4 km²
Capital:	Acered
Altitud:	835 m
Coordenadas UTM ETRS89:	X=617079,23 Y=4558621,04 H30

Territorio

Relación de unidades poblacionales

Clasificación	Denominación	Población
1.- Municipio	Acered	223
2.- Entidad singular	Acered	223
3.- Núcleo	Acered	223
4.- Diseminado	*Diseminado*	0

Fuente: Nomenclator del Padrón municipal de habitantes, 1-1-2016. IAEST

Infraestructuras y Equipamientos

Indicador	Valor indicador	Unidad	Año	Fuente
Agua				
Estaciones depuradoras de aguas residuales	0	Número	2016	Instituto Aragonés de Estadística
Fuentes de agua mineromedicinales	0	Número	2006	
Sanidad				
Farmacias	1	Número	2015	Instituto Aragonés de Estadística Datos a diciembre
Consultorios	1	Número	2015	
Cultura				
Bibliotecas				Encuesta de Bibliotecas. INE-IAEST
Central de CCAA	0	Número	2014	
Públicas	0	Número	2014	
No especializadas	0	Número	2014	
Instituciones de enseñanza superior	0	Número	2014	
Especializadas	0	Número	2014	
Sociales				
Residencias para mayores	0	nº de residencias	2016	Guía de Recursos Sociales. Dpto. de Servicios Sociales y Familia.
Plazas para mayores en residencias	0	nº de plazas	2016	
Centros de día para personas mayores	0	nº de centros	2016	
Plazas en centros de día para personas mayores	0	nº de plazas	2016	
Servicios Sociales de Base y Centros Municipales de Servicios Sociales	0	nº de centros	2013	

Medio ambiente
Indicadores medioambientales

Indicador	Valor indicador	Unidad	Año	Fuente
Zonas desfavorecidas y con limitaciones ambientales				
Zona de clasificación del municipio	Desfavorecida			Ministerio de Agricultura, Alimentación y Medio Ambiente
Agua				
Viviendas con abastecimiento público de agua corriente	99,3	% viviendas	2011	Censos de población y viviendas.
Habitantes equivalentes de la/s estación/es depuradora/s	-	Hab/Eq	2016	Instituto Aragonés de Estadística
Superficie regable en relación a la SAU	37,4	% superficie	2009	Censo agrario
Residuos				
Contenedores de vidrio	1	Número	2015	ECOVIDRIO.
Vidrio doméstico recogido	1.800	Kg	2015	ECOVIDRIO.
Kg de vidrio doméstico recogido por habitante y año	8,3	Kg/hab	2015	ECOVIDRIO, IAEST.
Contenedores de pilas	0	Número	2007	Dpto. Agricultura, Ganadería y Medio Ambiente
Pilas recogidas	0	Kg	2007	
Kg de pilas recogido por habitante y año	-	Kg/hab	2007	
Contenedores de papel y cartón	1	Número	2014	Dpto. Agricultura, Ganadería y Medio Ambiente
Kg de papel/cartón recogidos en contenedor azul	2.598	Kg	2014	
Contenedores de envases ligeros	3	Número	2014	Dpto. Agricultura, Ganadería y Medio Ambiente
Kg recogidos en contenedores de envases ligeros	2.106	Kg	2014	
Riesgos naturales				
Incendios forestales	0	Número	2014	Instituto Aragonés de Estadística
Superficie forestal afectada en incendios	0,0	Hectáreas	2014	
Agricultura ecológica				
Superficie total inscrita en agricultura ecológica	45,2	Hectáreas	2014	Comité Aragonés de Agricultura Ecológica.
Superficie calificada en agricultura ecológica	42,6	Hectáreas	2014	
Superficie calificada en reconversión	0,6	Hectáreas	2014	
Superficie calificada en primer año en prácticas	2,1	Hectáreas	2014	

Usos del suelo según Corine Land Cover

Usos	Hectáreas	%
Superficies artificiales	0,0	0,0
Zonas agrícolas	1.878,2	61,8
Zonas forestales con vegetación natural y espacios abiertos	1.160,9	38,2
Zonas húmedas	0,0	0,0
Superficies de agua	0,0	0,0

Fuente: Dpto. de Medio Ambiente del Gobierno de Aragón, según datos del Instituto Geográfico Nacional. Corine Land Cover 2006.

Medio ambiente
Centrales y potencia instalada para la producción de energía eléctrica con fuentes renovables, cogeneración y residuos.

	Nº centrales	Potencia instalada (KW)
Renovable-Hidráulica (menos de 50 MW)	0	0
Renovable-Eólica	0	0
Renovable-Fotovoltaica	0	0
Renovable-Cogeneración con biogás o con biomasa	0	0
Renovable-Centrales que usan biogás de residuos sólidos urbanos	0	0
Cogeneración con Gas natural	0	0
Cogeneración con fuel oil, gas oil o GLP	0	0
Centrales que usan residuos industriales	0	0
Tratamientos de residuos (purines) con cogeneración	0	0

Fuente: Instituto Aragonés de Estadística (IAEST), a partir de datos del Registro de Ministerio de Industria, Energía y Turismo. Datos a 31-12-2013.

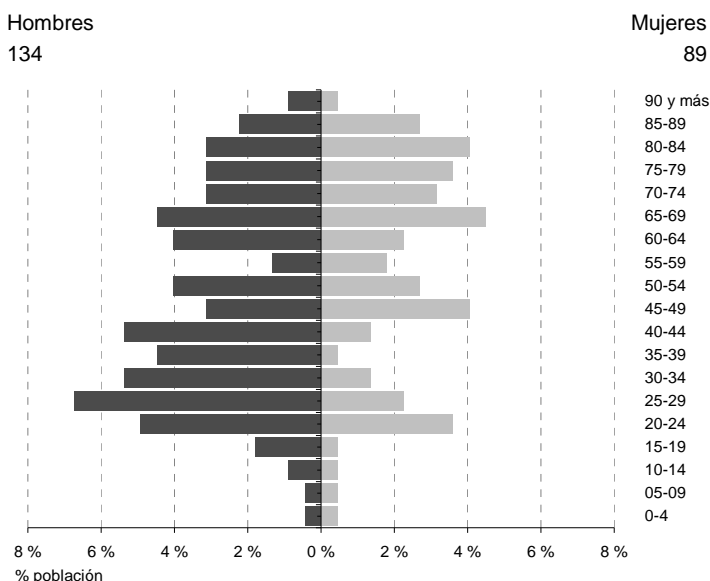
Zonas protegidas

Clasificación/Denominación	Superficie (hectáreas)
Lugares de importancia comunitaria (LIC)	
Sierra de Santa Cruz - Puerto de Used	1,3
Sierras de Pardos y Santa Cruz	936,9

Fuente: Departamento de Agricultura, Ganadería y Medio Ambiente. Gobierno de Aragón

Población y hogares

Estructura de población a 1 de enero de 2016.



Indicadores demográficos	Municipio	Aragón
Población de 65 y más años	35,4%	21,3%
Edad media	52,0	44,4
Tasa global de dependencia	62,8	54,7
Tasa de feminidad	66,4	102,2
Extranjeros	32,7%	10,1%

Pob. 65 y más (Pob. ≥ 65 / Pob. Total) x 100
 TG. dependencia (Pob. ≤ 14 + Pob. ≥ 65 / Pob. de 15 a 64) x 100
 Feminidad (Pob. Total mujeres / Pob. Total hombres) x 100
 Extranjeros (Pob. Extranjera / Pob. Total) x 100

Fuente: Padrón municipal de habitantes a 1-1-2016. INE-IAEST.

Evolución de la población

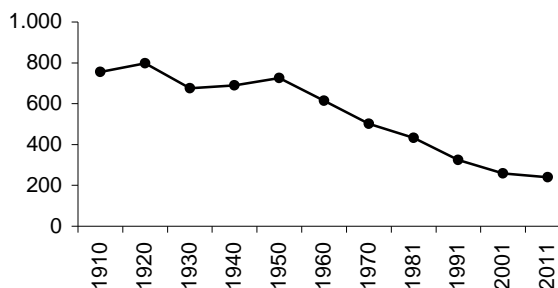
Evolución censal

Año	Población
1910	756
1920	798
1930	676
1940	690
1950	726
1960	615
1970	502
1981	432
1991	325
2001	259
2011	240

Cifras oficiales a 1 de enero

Año	Población
2006	210
2007	204
2008	189
2009	169
2010	160
2011	198
2012	243
2013	245
2014	220
2015	217
2016	223

Evolución censal de la población

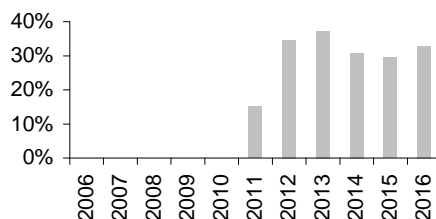


Fuentes para evolución censal: Censos de población de 1900 a 2011. Se ha recalculado la población según la estructura territorial del municipio en 2011.
 Fuente para poblaciones oficiales: Padrón municipal de habitantes a 1 de enero de cada año.

Población extranjera

	Extranjeros	%
Total	73	100,0
Europa	69	94,5
África	4	5,5
América	0	0,0
Asia	0	0,0
Oceanía	0	0,0
Apátridas, no consta	0	0,0

Evolución del porcentaje de población extranjera sobre el total de población



Nacionalidades más frecuentes. Año 2016

Nacionalidad	Personas
Bulgaria	53
Rumanía	16
Marruecos	4

Fuente: Padrón municipal de habitantes a 1-1-2016. INE-IAEST

Movimiento natural y migratorio de la población

Evolución anual de los indicadores de movimiento natural de población

	1991	1996	2001	2006	2011	2015
Nacimientos	1	0	1	1	0	0
Niños	1	0	0	1	0	0
Niñas	0	0	1	0	0	0
Defunciones	5	5	3	2	6	4
Hombres	4	4	3	2	4	3
Mujeres	1	1	0	0	2	1
Saldo vegetativo	-4	-5	-2	-1	-6	-4
Matrimonios	2	1	0	0	0	0
Religiosos	2	1	0	0	0	0
Exclusivamente civiles	0	0	0	0	0	0

Evolución anual de los indicadores de movimientos migratorios

	1991	1996	2001	2006	2011	2015
Emigraciones	6	2	0	8	12	3
Inmigraciones	1	1	0	0	55	16
Saldo migratorio	-5	-1	0	-8	43	13

Tasas. Año 2015.

	Municipio	Aragón
Tasa bruta de natalidad (‰)	0,0	8,7
Tasa bruta de mortalidad (‰)	18,2	10,3
Tasa de nupcialidad (‰)	0,0	3,2

· Saldo vegetativo: Nacimientos menos defunciones.

· Emigraciones: Bajas por variación residencial.

· Inmigraciones: Altas por variación residencial.

· Saldo migratorio: Altas menos bajas por variación residencial.

· Tasa bruta de natalidad: Nacimientos por cada mil habitantes.

· Tasa bruta de mortalidad: Muertes por cada mil habitantes.

· Tasa de nupcialidad: Matrimonios por cada mil habitantes.

Fuente: Movimiento natural de población. INE-IAEST.

Residentes en viviendas principales. Censo de población y viviendas, 2011

· Esta explotación incluye exclusivamente a los residentes en viviendas principales.
· Se considera hogar al grupo de personas que reside en la misma vivienda principal.

Distribución de la población de 16 y más años según estado civil

	Ambos sexos	Hombres	Mujeres
Total	100,0%	100,0%	100,0%
Solteros	32,5%	45,3%	13,8%
Casados	55,0%	50,4%	61,7%
Viudos	11,7%	2,9%	24,5%
Separados/divorciados	0,9%	1,5%	0,0%

Distribución de la población de 25 años y más según nivel máximo de estudios alcanzados

	Ambos sexos	Hombres	Mujeres
Total	100,0%	100,0%	100,0%
Analfabetos	0,9%	1,5%	0,0%
Sin estudios	47,1%	43,2%	53,4%
ESO, EGB, Bachiller Ele.	38,5%	41,7%	34,1%
Bachillerato Superior	0,5%	0,8%	0,0%
FP Grado Medio	9,5%	7,6%	11,4%
FP Grado Superior	0,5%	0,0%	1,1%
Diplomatura	1,8%	3,0%	0,0%
Licenciatura y Grado	1,4%	2,3%	0,0%
Doctorado y Máster	0,0%	0,0%	0,0%

Distribución de la población de 16 y más años por relación con la actividad y sexo

	Ambos sexos	Hombres	Mujeres
Total	100,0%	100,0%	100,0%
Activos	53,2%	70,1%	29,8%
Ocupado	36,4%	47,4%	21,3%
Parado	16,9%	22,6%	8,5%
Inactivos	46,8%	29,9%	70,2%
Persona con invalidez laboral permanente	0,0%	0,0%	0,0%
Jubilado, prejubilado, pensionista o rentista	35,9%	28,5%	46,8%
Estudiante	2,6%	0,0%	6,4%
Otra situación	8,2%	1,5%	17,0%

Hogares según número de miembros

	Número de hogares
Total	120
1 persona	53
2 personas	40
3 personas	15
4 personas	7
5 personas	0
6 personas	6
7 personas o más	0
Tamaño medio del hogar	2,0

Distribución de las personas de 16 a 64 años según formas de convivencia

Forma de convivencia	Porcentaje personas
Total	100,0%
Solos	25,2%
Con sus padres, sin pareja	26,5%
Con su pareja sin hijos ni padres	27,2%
Con su pareja e hijos	16,6%
Con su pareja y alguno de sus padres	4,0%
Otra forma	0,7%

Distribución de las personas de 65 y más años, según formas de convivencia

Forma de convivencia	Porcentaje personas
Total	100,0%
Sólo	18,8%
Sólo con su pareja	25,0%
Sin pareja con hijos	17,5%
Con su pareja e hijos	11,3%
Otra forma	27,5%

Fuente: Censos de población y viviendas, 2011. Explotación IAEST

Los Censos de población y viviendas, 2011 es una operación estadística de carácter muestral, con fecha de referencia 1 de noviembre de 2011. En los municipios de menos de 2000 habitantes el error muestral puede ser elevado.

Población vinculada a otros municipios

Personas residentes en viviendas principales por disposición de una segunda vivienda (en propiedad, alquiler o cedida gratis).

Ranking de los municipios en los que las personas residentes en viviendas principales pasan más de 14 noches al año fuera de su municipio de residencia

		Destino	Personas
Personas que pasan más de 14 noches al año fuera de su municipio de residencia	67	Zaragoza	30
Disponen de segunda residencia:	48	En el extranjero	16
No disponen de segunda residencia	19		
Personas que no pasan más de 14 noches al año fuera de su municipio	173		

Fuente: Censos de población y viviendas, 2011

Los Censos de población y viviendas, 2011 es una operación estadística de carácter muestral. En los municipios de menos de 2000 habitantes el error muestral puede ser elevado.

Los Censos de población y viviendas son operaciones estadísticas que se realizan cada 10 años.

Enseñanza no universitaria

Curso 2015/2016 por titularidad

	Total	Pública	Privada
Centros	0	0	0
Profesores	0	0	0
Alumnos	0	0	0

Fuente: Estadística de la enseñanza no universitaria. IAEST.

Mercado de trabajo

Afiliaciones a la Seguridad Social

Unidad: media anual

Afiliaciones por sector de actividad. Todos los regímenes

	2013		2014		2015		2016	
	Afiliaciones	%	Afiliaciones	%	Afiliaciones	%	Afiliaciones	%
Total	57	100,0	54	100,0	47	100,0	54	100,0
Agricultura	37	64,9	34	63,0	29	61,7	33	61,1
Industria	5	8,8	5	9,3	5	10,6	5	9,3
Construcción	4	7,0	5	9,3	5	10,6	8	14,8
Servicios	11	19,3	10	18,5	8	17,0	8	14,8
Sin clasificar	0	0,0	0	0,0	0	0,0	0	0,0

En el año 2012 los regímenes especiales de Empleados del hogar y Trabajadores Agrarios por cuenta ajena, se han integrado dentro del régimen general como sistemas especiales).

Trabajadores por cuenta propia (R.E.T.A.) según sector de actividad

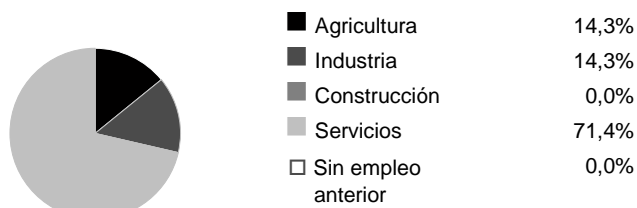
	2013		2014		2015		2016	
	Personas	%	Personas	%	Personas	%	Personas	%
Total	30	100,0	27	100,0	24	100,0	23	100,0
Agricultura	20	66,7	18	66,7	18	75,0	16	69,6
Industria	2	6,7	2	7,4	2	8,3	2	8,7
Construcción	1	3,3	1	3,7	1	4,2	2	8,7
Servicios	7	23,3	6	22,2	3	12,5	3	13,0

Fuente: Tesorería General de la Seguridad Social. Explotación: Instituto Aragonés de Estadística (IAEST).

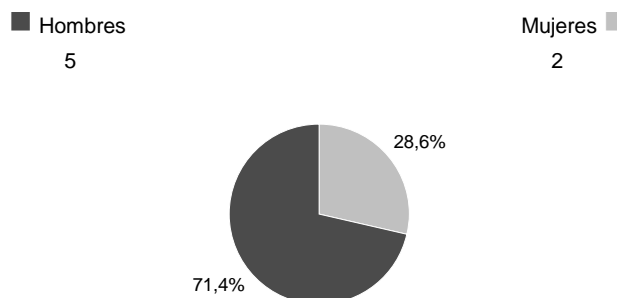
Paro registrado

Unidad: media anual de demandantes parados

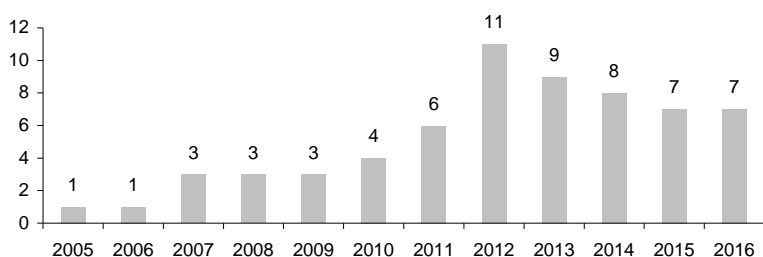
Demandantes según sector de actividad. Año 2016



Demandantes parados según sexo y edad. Año 2016



Evolución de la media anual de demandantes parados



Fuente: Instituto Aragonés de Empleo. Explotación: Instituto Aragonés de Estadística

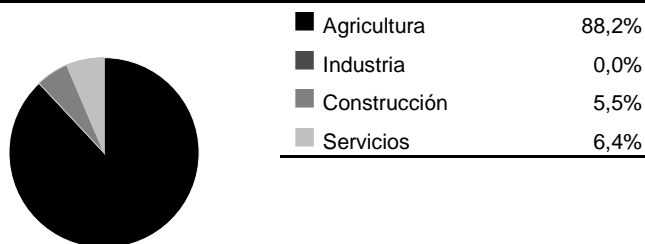
Ranking de las ocupaciones más demandadas. Año 2016

Ocupación	Nº Demandantes
Peones agrícolas (excepto en huertas, invernaderos, viveros y jardines)	2
Agentes y representantes comerciales	2
Conductores de autobuses y tranvías	2
Vendedores en tiendas y almacenes	2
Peones de la construcción de edificios	1

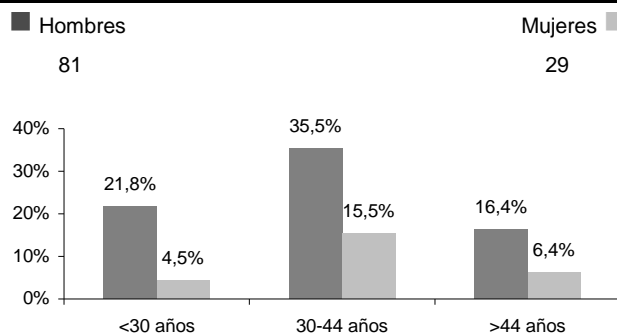
Contratos

Unidad: Total anual de contratos registrados

Contratos según sector de actividad. Año 2016



Contratos según sexo y edad. Año 2016



Fuente: Instituto Aragonés de Empleo. Explotación: Instituto Aragonés de Estadística

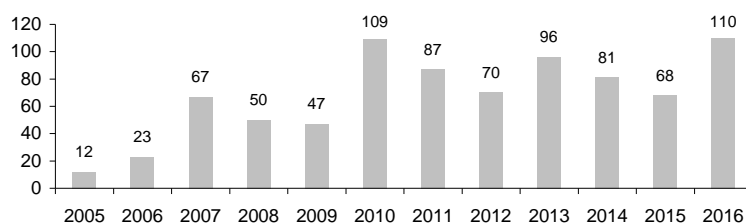
Contratos

Unidad: Total anual de contratos registrados

Según modalidad de los contratos. Año 2016

	Nº contratos	Porcentaje
Total	110	100,0
Indefinidos		0,0
Temporales	110	100,0

Evolución del total de contratos anual



Ranking de ocupaciones más contratadas. Año 2016

Ocupación	Nº de contratos
Peones agrícolas (excepto en huertas, invernaderos, viveros y jardines)	92
Albañiles	4
Operadores de maquinaria agrícola móvil	2
Asistentes de dirección y administrativos	1
Vendedores en tiendas y almacenes	1
Cajeros y taquilleros (excepto bancos)	1
Conserjes de edificios	1
Auxiliares de vigilante de seguridad y similares no habilitados para ir armados	1
Trabajadores cualificados en actividades agrícolas (excepto en huertas, invernaderos, viveros y jardines)	1
Empleados domésticos	1

Fuente: Instituto Aragonés de Empleo. Explotación: Instituto Aragonés de Estadística

Economía
Agricultura

Tipo de explotaciones	Número de explotaciones	Indicadores	
Total	75	Superficie agraria utilizada (SAU) (hectáreas)	1.136,6
Agrícolas	73	% de SAU sobre superficie total del municipio	37,4
Ganaderas	0	% explotaciones cuyo titular es persona física	98,7
Agricultura y ganadería	2	Producción estándar total (miles de €)	1.584

Explotaciones según superficie	Número	Superficie agrícola según tipo de cultivo (Ha)			
		Total	Secano	Regadío	
Nº explotaciones sin tierras	0	Cereales para grano	64,7	64,7	0,0
Nº explotaciones de menos de 5 has	22	Leguminosas para grano	0,0	0,0	0,0
Nº explotaciones de 5 a 50 has.	48	Patata	0,0	0,0	0,0
Nº explotaciones de 50 has o más	5	Cultivos industriales	0,0	0,0	0,0
		Cultivos forrajeros	0,0	0,0	0,0
		Hortalizas, melones y fresas	0,0	0,0	0,0
		Flores, plantas ornamentales	0,0	0,0	0,0
		Semillas y plántulas	0,0	0,0	0,0
		Frutales	585,0	583,6	1,4
		Olivar	0,5	0,5	0,0
		Viñedo	183,0	181,6	1,4
		Barbechos	118,4	-	-

Producción ecológica	Unidades de trabajo		UTA
Agricultura ecológica	Unidades de trabajo total		57
Número de explotaciones	1	Unidades de trabajo que son asalariados	4
Superficie (Ha)	22,4	Unidades de trabajo que son mano de obra familiar	53
Ganadería ecológica			
Número de explotaciones	0		

Fuente: Censo agrario, 2009. INE-IAEST.

El Censo agrario es una operación estadística que se realiza cada 10 años.

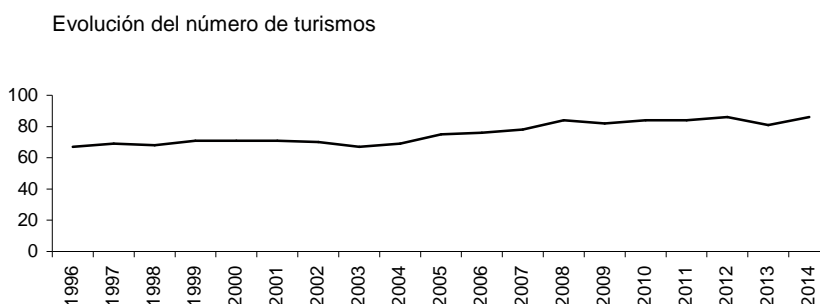
Oferta turística

	Establecimientos	Plazas
Hoteles, hostales y similares	0	0
Viviendas de turismo rural	0	0
Campings	0	0
Apartamentos turísticos	0	0

Fuente: IAEST. Año 2014.

Parque de vehículos. Año 2014

	Vehículos
Total	172
Turismos	86
Motocicletas	6
Camiones y furgonetas	64
Autobuses	0
Tractores industriales	0
Otros vehículos	10
Ciclomotores	6



Fuente: Dirección General de Tráfico.

Antigüedad del Parque de vehículos. Año 2014

Año de matriculación	Turismos	Autobuses	Motocicletas	Camiones y furgonetas	Tractores industriales	Otros vehículos
Antes de 1994	21	0	3	21	0	1
De 1994 a 2004	34	0	1	32	0	1
2005	7	0	2	1	0	1
2006	5	0	0	1	0	1
2007	5	0	0	1	0	3
2008	2	0	0	0	0	0
2009	2	0	0	2	0	0
2010	2	0	0	2	0	1
2011	1	0	0	1	0	1
2012	2	0	0	0	0	0
2013	2	0	0	1	0	1
2014	3	0	0	2	0	0

Fuente: Instituto Aragonés de Estadística (IAEST) a partir de datos de la Dirección General de Tráfico.

Licencias de transporte. Año 2015

Tipo	Código	Número de licencias
Transporte público mercancías ligeros nacional	MDL-N	0
Transporte público mercancías ligeros nacional empresa	MDLE-N	0
Transporte público mercancías nacional	MDP-N	0
Transporte público mercancías nacional empresa	MDPE-N	0
Transporte privado mercancías nacional	MPC-N	1
Transporte privado mercancías nacional empresa	MPCE-N	1
Operador de transporte (sin ámbito geográfico)	OT	0
Transporte público viajeros en autobús	VD	0
Transporte público viajeros en autobús nacional	VD-N	0
Transporte privado de viajeros nacional	VPC-N	0
Transporte público ambulancias nacional	VS-N	0
Transporte público ambulancias nacional empresa	VSE-N	0
Transporte privado ambulancias nacional	VSPC-N	0
Transporte privado ambulancias nacional empresa	VSPCE-N	0
Transporte público de viajeros en turismo nacional	VT-N	0
Transporte arrendamiento con conductor nacional	VTC-N	0
Transporte público mixtos	XD-N	0

Estructura productiva y renta

Tramos de renta disponible bruta.
Años 2011 a 2014

Renta disponible bruta per cápita	Municipio	Aragón
2011	3	5
2012	2	5
2013	2	5
2014	3	5

Fuente: Instituto Aragonés de Estadística (IAEST).

*Tramos:

- 1: Renta disponible per cápita menor de 6.000 euros
- 2: Entre 6.000 y 7.999 euros
- 3: Entre 8.000 y 9.999 euros
- 4: Entre 10.000 y 11.999 euros
- 5: Entre 12.000 y 15.999 euros
- 6: Entre 16.000 euros y 17.999 euros
- 7: Renta disponible per cápita mayor o igual de 18.000 euros

Vivienda y Construcción

Viviendas según tipo	
	Viviendas
Total	203
Principales	120
Convencionales	120
Alojamientos	0
No principales	83
Secundarias	57
Vacías	26

Distribución de las viviendas principales según régimen de tenencia	
Régimen	%Viviendas
Total	99,2%
En propiedad	74,2%
En alquiler	7,5%
Cedida gratis/bajo precio	9,2%
Otra forma	8,3%

Distribución de las viviendas convencionales según superficie útil	
Superficie (m ²)	%Viviendas
Total	100,0%
Hasta 90 m ²	46,2%
De 91 a 150 m ²	45,4%
Más de 150 m ²	8,4%

Fuente: Censo de población y viviendas, 2011. INE-IAEST.

Licencias municipales de obra

Licencias municipales de obra según tipo.

unidad: número de licencias

Año	Nueva planta			Rehabilitación en Edificios					
	Total	Total	Con demolición previa	Sin demolición	Total	Demolición parcial previa	Sin demolición	Rehabilitación en locales	Demolición total exclusivamente
2001	<i>Sin información</i>								
2002	<i>Sin información</i>								
2003	<i>Sin información</i>								
2004	<i>Sin información</i>								
2005	<i>Sin información</i>								
2006	<i>Sin información</i>								
2007	<i>Sin información</i>								
2008	<i>Sin información</i>								
2009	<i>Sin información</i>								
2010	<i>Sin información</i>								
2011	<i>Sin información</i>								
2012	<i>Sin información</i>								
2013	<i>Sin información</i>								
2014	<i>Sin información</i>								
2015	<i>Sin información</i>								

Fuente: Estadística de Licencias de Obra. Ministerio de Fomento.

Edificios, superficie y viviendas según tipo de obra.

Año	Edificios de nueva planta						Obras de rehabilitación		Obras de demolición		
	Edificios a construir			Superficie a construir (m ²)			Viviendas	Edificios	Viviendas	Edificios	Viviendas
	Total	Residencial	No residencial	Total	Residencial	No residencial					
2001	<i>Sin información</i>										
2002	<i>Sin información</i>										
2003	<i>Sin información</i>										
2004	<i>Sin información</i>										
2005	<i>Sin información</i>										
2006	<i>Sin información</i>										
2007	<i>Sin información</i>										
2008	<i>Sin información</i>										
2009	<i>Sin información</i>										
2010	<i>Sin información</i>										
2011	<i>Sin información</i>										
2012	<i>Sin información</i>										
2013	<i>Sin información</i>										
2014	<i>Sin información</i>										
2015	<i>Sin información</i>										

Fuente: Estadística de Licencias de Obra. Ministerio de Fomento.

Transacciones inmobiliarias (compraventas de viviendas)
Compraventas según antigüedad de la vivienda

Año	Total viviendas	Viviendas nuevas	Viviendas 2ª mano
2004	2	0	2
2005	0	0	0
2006	8	1	7
2007	4	1	3
2008	1	0	1
2009	3	0	3
2010	0	0	0
2011	1	0	1
2012	2	0	2
2013	0	0	0
2014	3	0	3
2015	0	0	0

Compraventas según régimen de protección de la vivienda

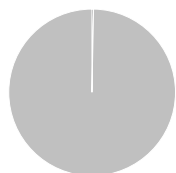
Año	Total viviendas	Viviendas libres	Viviendas protegidas
2004	2	2	0
2005	0	0	0
2006	8	8	0
2007	4	4	0
2008	1	1	0
2009	3	3	0
2010	0	0	0
2011	1	1	0
2012	2	2	0
2013	0	0	0
2014	3	3	0
2015	0	0	0

Fuente: Estadística de Transacciones Inmobiliarias. Ministerio de Fomento.

Unidad: Compraventas de viviendas elevadas a escritura pública ante notario.

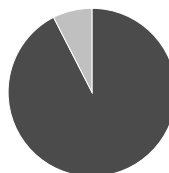
Catastro

Superficies catastrales



Tipo	Hectáreas	%
Urbana	6,6	0,22
Rústica	3.042,3	99,78

Superficie de parcelas urbanas



Tipo	Hectáreas	%
Edificadas	6,1	92,42
Solares	0,5	7,58

Suelo urbano

	Valor	%
Año última revisión	2009	
Parcelas urbanas		
Unidades	373	
Superficie (has)	6,6	
Bienes inmuebles	391	
Valor catastral (miles de €)		
Total	7.164	
De la construcción	4.678	65,3
Del suelo	2.486	34,7

Bienes inmuebles según uso

Bienes inmuebles	
Residencial	312
Otros usos	
Almacén, Estac.	21
Comercial	0
Cultural	1
Ocio, Hostelería	0
Industrial	18
Deportivo	1
Suelo vacante	36
Oficinas	0
Edif. Singular	1
Religioso	1
Espectáculos	0
Sanidad, Benefic.	0

Antigüedad de la construcción

Año de construcción	Bienes inmuebles	%
Antes de 1950	283	79,7
1950-1959	0	0,0
1960-1969	5	1,4
1970-1979	16	4,5
1980-1989	21	5,9
1990-1999	20	5,6
2000-2009	10	2,8
2010 y siguientes	0	0,0
Sin definir	0	0,0

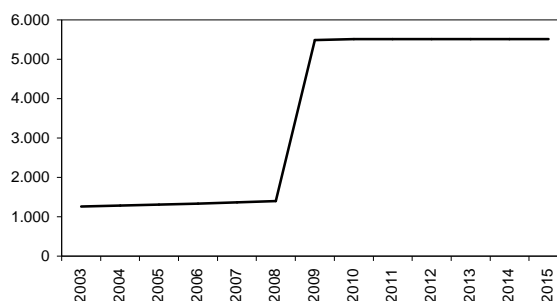
Suelo rústico

Año última revisión	2001
Número de parcelas	2.305
Número de subparcelas	3.203
Superficie total (hectáreas)	3.042,3
Valor catastral (miles de euros)	1.332

Impuesto de Bienes Inmuebles (I.B.I). Año 2015

	Urbana	Rústica
Número de recibos	380	411
Base imponible (miles de €)	6.602	1.073
Base liquidable (miles de €)	5.250	1.034
Cuota íntegra (€)	36.749	7.234
Cuota líquida (€)	36.390	7.234

Evolución anual de la valoración catastral de los bienes residenciales (miles de €)



Fuente: Dirección General del Catastro. Año 2015.

Presupuestos de entidades locales. Presupuesto municipal

	Presupuestos (€)			Liquidaciones de presupuestos (€)		
	2013	2014	2015	2012	2013	2014
Estado de la información	C	C	C	C	C	C
INGRESOS						
Total ingresos	267.774	234.903	228.200	215.819	223.354	214.934
Impuestos directos	44.710	45.687	49.152	39.908	35.438	44.130
Impuestos indirectos	0	0	0	0	0	0
Tasas y otros ingresos	36.204	27.217	26.449	57.211	32.334	32.783
Transferencias corrientes	50.561	43.500	34.500	40.274	55.514	56.262
Ingresos patrimoniales	10.298	9.500	9.100	9.357	12.044	12.785
Enajenación inversiones reales	0	0	0	0	0	0
Transferencias de capital	126.000	109.000	109.000	69.068	88.024	68.975
Activos financieros	0	0	0	0	0	0
Pasivos financieros	0	0	0	0	0	0
GASTOS						
Total gastos	267.774	234.903	228.200	159.373	219.225	176.888
Clasificación por capítulos						
Gastos de personal	32.300	31.000	25.700	25.070	31.317	34.693
Gastos en bienes corrientes y servicios	72.990	50.903	68.000	86.216	70.458	63.248
Gastos financieros	700	1.200	2.000	512	698	1.113
Transferencias corrientes	487	300	5.300	0	255	0
Fondo de contingencia	0	0	0	-	0	0
Inversiones reales	150.996	141.000	122.000	37.058	106.212	67.548
Transferencias de capital	0	0	0	0	0	0
Activos financieros	0	0	0	0	0	0
Pasivos financieros	10.300	10.500	5.200	10.517	10.286	10.286
Clasificación por áreas de gasto						
Deuda Pública	11.000	10.700	6.200	11.029	10.984	10.672
Servicios públicos básicos	73.906	145.000	128.700	75.848	65.318	73.682
Actuaciones de protección y promoción social	0	0	0	0	0	0
Produc. bienes públicos de carácter preferente	10.000	14.000	15.000	7.074	8.830	11.631
Actuaciones de carácter económico	82.000	0	0	2.000	44.476	0
Actuaciones de carácter general	90.867	65.203	78.300	63.421	89.616	80.903

Fuente: Ministerio de Hacienda y Administraciones Públicas. Secretaría General de Coordinación Autónoma y Local.

Estado de la información:

C= Consolidado

P= Prorrogado

E= Clasificación Económica de la Administración General

N= Sin información

R= Entregado, en revisión

Resultados electorales
Elecciones municipales, 2015.

Participación	Votos	%
Electores	160	
Votantes	125	78,1%
Abstenciones	35	21,9%
Votos blancos	0	
Votos nulos	3	

Fuente: Ministerio del Interior.

Candidaturas	Votos	%	Concejales
PAR	73	61,3%	4
PSOE	33	27,7%	1
PP	13	10,9%	0
CHA	0	0,0%	0

Elecciones a Cortes de Aragón, 2015.

Participación	Votos	%
Electores	150	
Votantes	121	80,7%
Abstenciones	29	19,3%
Votos blancos	1	
Votos nulos	4	

Fuente: Gobierno de Aragón.

Candidaturas	Votos	%
PAR	46	39,7%
PSOE	32	27,6%
PP	26	22,4%
PODEMOS	6	5,2%
C's	4	3,4%
CHA	1	0,9%
IU	1	0,9%
UPyD	0	0,0%
RECORTES CERO	0	0,0%
BAR	0	0,0%
PCPE	0	0,0%
COMPR. CON ARAGON	0	0,0%
PACMA	0	0,0%
FIA	0	0,0%
EQUO	0	0,0%
EB	0	0,0%

**Elecciones al Congreso de los Diputados.
Diciembre de 2015.**

Participación	Votos	%
Electores	148	
Votantes	105	70,9%
Abstenciones	43	29,1%
Votos blancos	0	
Votos nulos	3	

Candidaturas	Votos	%
PP-PAR	60	58,8%
PSOE	26	25,5%
PODEMOS	3	2,9%
C's	12	11,8%
IU-CHA-UPeC	0	0,0%
UPYD	0	0,0%
PACMA	0	0,0%
EB	0	0,0%
VOX	0	0,0%
RECORTES CERO-G VERDE	0	0,0%
PCPE	0	0,0%
Independientes-FIA	1	1,0%

Fuente: Ministerio del Interior.

**Elecciones al Congreso de los Diputados.
Junio de 2016.**

Participación	Votos	%
Electores	143	
Votantes	108	75,5%
Abstenciones	35	24,5%
Votos blancos	1	
Votos nulos	4	

Candidaturas	Votos	%
PP-PAR	72	69,9%
PSOE	22	21,4%
PODEMOS-IU-EQUO	1	1,0%
C's	8	7,8%
PACMA	0	0,0%
EB	0	0,0%
VOX	0	0,0%
UPyD	0	0,0%
RECORTES CERO-GRUPO VERDE	0	0,0%
PCPE	0	0,0%
MAS	0	0,0%
INDEPENDIENTES-FIA	0	0,0%
ENTABAN	-	-
FE de las JONS	-	-
UDT	-	-

Fuente: Ministerio del Interior. Resultados provisionales