

## **Estadística Local de Aragón. Ficha territorial.**

MUNICIPIO: Alconchel de Ariza

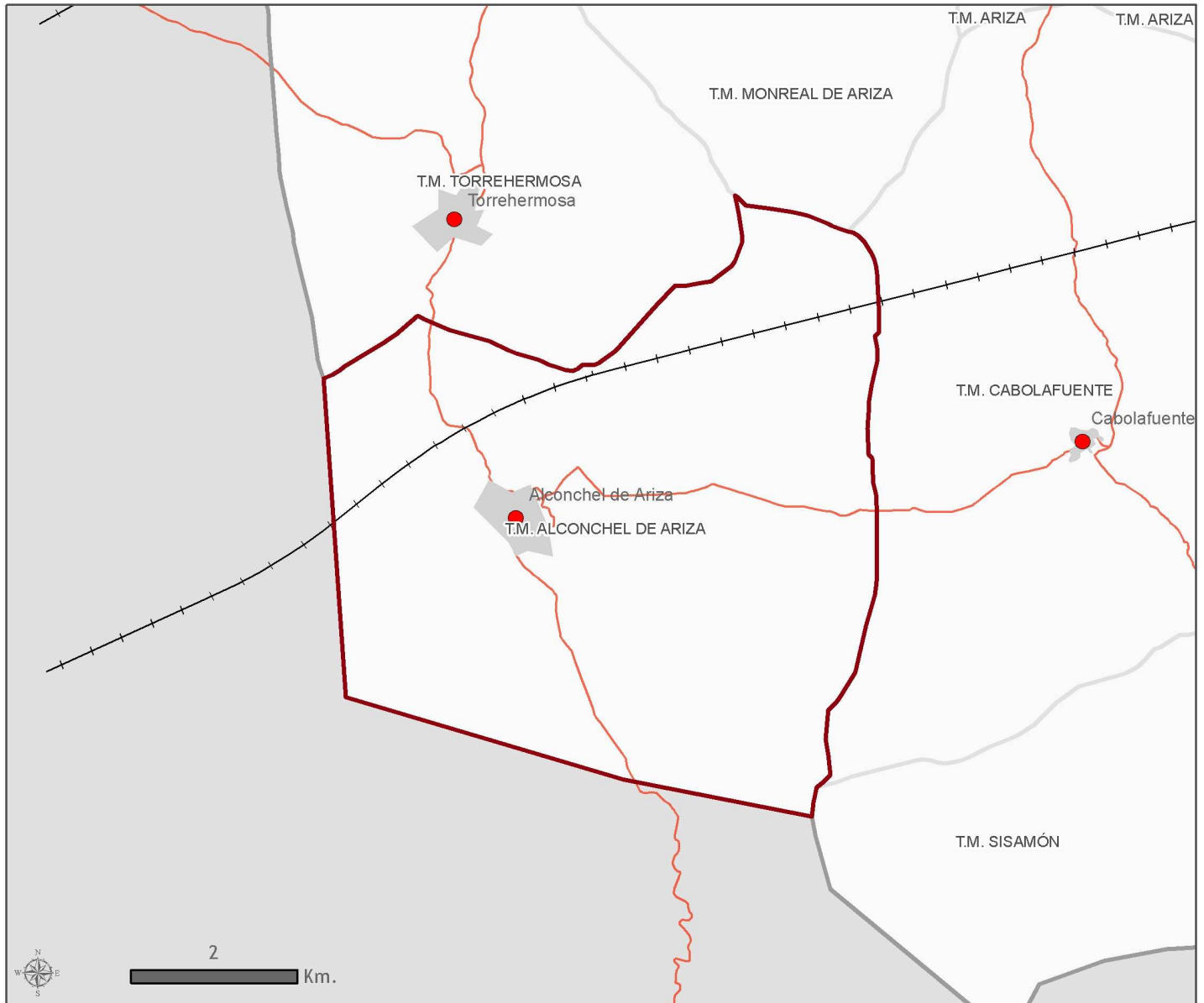
La presente ficha territorial es el resultado de compilar por área geográfica la información estadística disponible en las diversas áreas temáticas.

Fecha de la última actualización: 8 de junio de 2017

---

### CONTENIDO TEMÁTICO:

- Territorio
- Infraestructuras y equipamientos
- Medio ambiente
- Población y hogares
- Enseñanza no universitaria
- Mercado de trabajo
- Economía
- Vivienda y construcción
- Presupuestos de entidades locales
- Resultados electorales



**Leyenda**

- |  |                   |  |                       |
|--|-------------------|--|-----------------------|
|  | Limite autonómico |  | Capital de municipio  |
|  | Limite provincial |  | Núcleos               |
|  | Limite comarcal   |  | Autopistas y autovías |
|  | Limite municipal  |  | Nacionales            |
|  | Ríos              |  | Resto de carreteras   |
|  | Embalses          |  | Red de Ferrocarril    |

**Observaciones:**

Proyección cartográfica: ETRS89. UTM Huso 30 N.  
Fuente de información: CINTA. Gobierno de Aragón.  
Año de creación: 2015



<b>Código INE:</b>	50015
<b>Número de entidades:</b>	1
<b>Superficie:</b>	34,9 km²
<b>Capital:</b>	Alconchel de Ariza
Altitud:	893 m
Coordenadas UTM ETRS89:	X=573519,31 Y=4561847,26 H30

## Territorio

### Relación de unidades poblacionales

Clasificación	Denominación	Población
<b>1.- Municipio</b>	<b>Alconchel de Ariza</b>	<b>76</b>
2.- Entidad singular	Alconchel de Ariza	76
3.- Núcleo	Alconchel de Ariza	76

Fuente: Nomenclator del Padrón municipal de habitantes, 1-1-2016. IAEST

## Infraestructuras y Equipamientos

Indicador	Valor indicador	Unidad	Año	Fuente
<b>Agua</b>				
Estaciones depuradoras de aguas residuales	0	Número	2016	Instituto Aragonés de Estadística
Fuentes de agua mineromedicinales	0	Número	2006	
<b>Sanidad</b>				
Farmacias	0	Número	2015	Instituto Aragonés de Estadística Datos a diciembre
Consultorios	1	Número	2015	
<b>Cultura</b>				
Bibliotecas				Encuesta de Bibliotecas. INE-IAEST
Central de CCAA	0	Número	2014	
Públicas	0	Número	2014	
No especializadas	0	Número	2014	
Instituciones de enseñanza superior	0	Número	2014	
Especializadas	0	Número	2014	
<b>Sociales</b>				
Residencias para mayores	0	nº de residencias	2016	Guía de Recursos Sociales. Dpto. de Servicios Sociales y Familia.
Plazas para mayores en residencias	0	nº de plazas	2016	
Centros de día para personas mayores	0	nº de centros	2016	
Plazas en centros de día para personas mayores	0	nº de plazas	2016	
Servicios Sociales de Base y Centros Municipales de Servicios Sociales	0	nº de centros	2013	

## Medio ambiente

### Indicadores medioambientales

Indicador	Valor indicador	Unidad	Año	Fuente
<b>Zonas desfavorecidas y con limitaciones ambientales</b>				
Zona de clasificación del municipio	Desfavorecida			Ministerio de Agricultura, Alimentación y Medio Ambiente
<b>Agua</b>				
Viviendas con abastecimiento público de agua corriente	100,0	% viviendas	2011	Censos de población y viviendas.
Habitantes equivalentes de la/s estación/es depuradora/s	-	Hab/Eq	2016	Instituto Aragonés de Estadística
Superficie regable en relación a la SAU	96,9	% superficie	2009	Censo agrario
<b>Residuos</b>				
Contenedores de vidrio	1	Número	2015	ECOVIDRIO.
Vidrio doméstico recogido	1.300	Kg	2015	ECOVIDRIO.
Kg de vidrio doméstico recogido por habitante y año	16,3	Kg/hab	2015	ECOVIDRIO, IAEST.
Contenedores de pilas	0	Número	2007	Dpto. Agricultura, Ganadería y Medio Ambiente
Pilas recogidas	0	Kg	2007	
Kg de pilas recogido por habitante y año	-	Kg/hab	2007	
Contenedores de papel y cartón	2	Número	2014	Dpto. Agricultura, Ganadería y Medio Ambiente
Kg de papel/cartón recogidos en contenedor azul	689	Kg	2014	
Contenedores de envases ligeros	2	Número	2014	Dpto. Agricultura, Ganadería y Medio Ambiente
Kg recogidos en contenedores de envases ligeros	743	Kg	2014	
<b>Riesgos naturales</b>				
Incendios forestales	0	Número	2014	Instituto Aragonés de Estadística
Superficie forestal afectada en incendios	0,0	Hectáreas	2014	
<b>Agricultura ecológica</b>				
Superficie total inscrita en agricultura ecológica	0,0	Hectáreas	2014	Comité Aragonés de Agricultura Ecológica.
Superficie calificada en agricultura ecológica	0,0	Hectáreas	2014	
Superficie calificada en reconversión	0,0	Hectáreas	2014	
Superficie calificada en primer año en prácticas	0,0	Hectáreas	2014	

### Usos del suelo según Corine Land Cover

Usos	Hectáreas	%
Superficies artificiales	0,0	0,0
Zonas agrícolas	2.542,3	73,0
Zonas forestales con vegetación natural y espacios abiertos	940,6	27,0
Zonas húmedas	0,0	0,0
Superficies de agua	0,0	0,0

Fuente: Dpto. de Medio Ambiente del Gobierno de Aragón, según datos del Instituto Geográfico Nacional. Corine Land Cover 2006.

## Medio ambiente

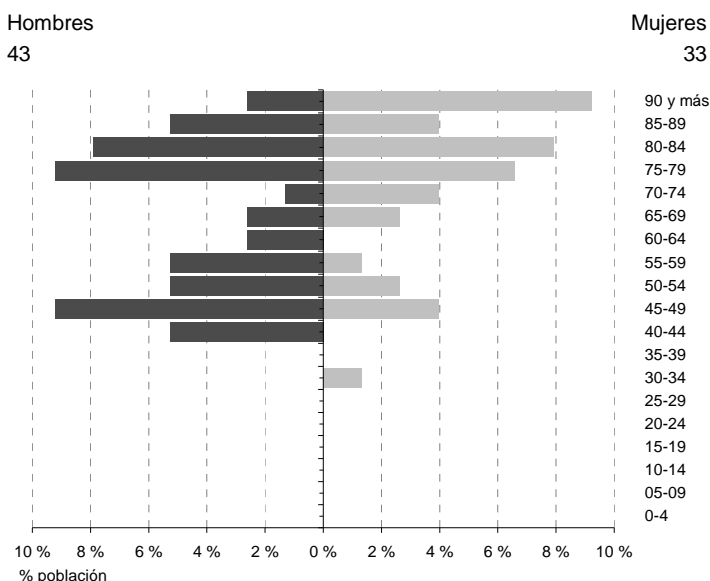
### Centrales y potencia instalada para la producción de energía eléctrica con fuentes renovables, cogeneración y residuos.

	Nº centrales	Potencia instalada (KW)
Renovable-Hidráulica (menos de 50 MW)	0	0
Renovable-Eólica	0	0
Renovable-Fotovoltaica	0	0
Renovable-Cogeneración con biogás o con biomasa	0	0
Renovable-Centrales que usan biogás de residuos sólidos urbanos	0	0
Cogeneración con Gas natural	0	0
Cogeneración con fuel oil, gas oil o GLP	0	0
Centrales que usan residuos industriales	0	0
Tratamientos de residuos (purines) con cogeneración	0	0

Fuente: Instituto Aragonés de Estadística (IAEST), a partir de datos del Registro de Ministerio de Industria, Energía y Turismo. Datos a 31-12-2013.

## Población y hogares

### Estructura de población a 1 de enero de 2016.



Indicadores demográficos	Municipio	Aragón
Población de 65 y más años	63,2%	21,3%
Edad media	70,9	44,4
Tasa global de dependencia	171,4	54,7
Tasa de feminidad	76,7	102,2
Extranjeros	0,0%	10,1%

Pob. 65 y más  $(\text{Pob. } \geq 65 / \text{Pob. Total}) \times 100$   
 TG. dependencia  $(\text{Pob. } \leq 14 + \text{Pob. } \geq 65 / \text{Pob. de 15 a 64}) \times 100$   
 Feminidad  $(\text{Pob. Total mujeres} / \text{Pob. Total hombres}) \times 100$   
 Extranjeros  $(\text{Pob. Extranjera} / \text{Pob. Total}) \times 100$

Fuente: Padrón municipal de habitantes a 1-1-2016. INE-IAEST.

### Evolución de la población

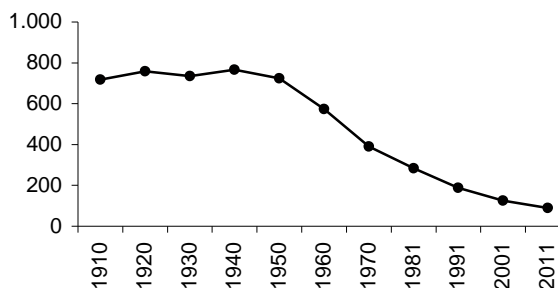
#### Evolución censal

Año	Población
1910	718
1920	759
1930	735
1940	766
1950	724
1960	573
1970	390
1981	283
1991	188
2001	126
2011	90

#### Cifras oficiales a 1 de enero

Año	Población
2006	119
2007	116
2008	109
2009	106
2010	99
2011	96
2012	90
2013	85
2014	82
2015	80
2016	76

#### Evolución censal de la población



Fuentes para evolución censal: Censos de población de 1900 a 2011. Se ha recalculado la población según la estructura territorial del municipio en 2011.  
 Fuente para poblaciones oficiales: Padrón municipal de habitantes a 1 de enero de cada año.

## Movimiento natural y migratorio de la población

### Evolución anual de los indicadores de movimiento natural de población

	1991	1996	2001	2006	2011	2015
Nacimientos	1	0	0	0	0	1
Niños	1	0	0	0	0	1
Niñas	0	0	0	0	0	0
Defunciones	2	1	2	0	1	1
Hombres	1	0	0	0	1	1
Mujeres	1	1	2	0	0	0
Saldo vegetativo	-1	-1	-2	0	-1	0
Matrimonios	1	0	0	1	0	0
Religiosos	1	0	0	1	0	0
Exclusivamente civiles	0	0	0	0	0	0

### Evolución anual de los indicadores de movimientos migratorios

	1991	1996	2001	2006	2011	2015
Emigraciones	1	2	2	3	2	3
Inmigraciones	1	0	0	0	0	0
Saldo migratorio	0	-2	-2	-3	-2	-3

### Tasas. Año 2015.

	Municipio	Aragón
Tasa bruta de natalidad (‰)	12,8	8,7
Tasa bruta de mortalidad (‰)	12,8	10,3
Tasa de nupcialidad (‰)	0,0	3,2

· Saldo vegetativo: Nacimientos menos defunciones.

· Emigraciones: Bajas por variación residencial.

· Inmigraciones: Altas por variación residencial.

· Saldo migratorio: Altas menos bajas por variación residencial.

· Tasa bruta de natalidad: Nacimientos por cada mil habitantes.

· Tasa bruta de mortalidad: Muertes por cada mil habitantes.

· Tasa de nupcialidad: Matrimonios por cada mil habitantes.

Fuente: Movimiento natural de población. INE-IAEST.



## Residentes en viviendas principales. Censo de población y viviendas, 2011

· Esta explotación incluye exclusivamente a los residentes en viviendas principales.  
· Se considera hogar al grupo de personas que reside en la misma vivienda principal.

### Distribución de la población de 25 años y más según nivel máximo de estudios alcanzados

### Distribución de la población de 16 y más años según estado civil

	Ambos sexos	Hombres	Mujeres
<b>Total</b>	<b>100,0%</b>	<b>100,0%</b>	<b>100,0%</b>
Solteros	36,5%	42,0%	29,4%
Casados	45,9%	38,0%	55,9%
Viudos	15,3%	16,0%	14,7%
Separados/divorciados	2,4%	4,0%	0,0%

	Ambos sexos	Hombres	Mujeres
<b>Total</b>	<b>100,0%</b>	<b>100,0%</b>	<b>100,0%</b>
Analfabetos	7,1%	6,1%	5,9%
Sin estudios	56,0%	53,1%	61,8%
ESO, EGB, Bachiller Ele.	22,6%	32,7%	8,8%
Bachillerato Superior	6,0%	0,0%	14,7%
FP Grado Medio	0,0%	0,0%	0,0%
FP Grado Superior	4,8%	8,2%	0,0%
Diplomatura	1,2%	0,0%	2,9%
Licenciatura y Grado	2,4%	0,0%	5,9%
Doctorado y Máster	0,0%	0,0%	0,0%

### Distribución de la población de 16 y más años por relación con la actividad y sexo

	Ambos sexos	Hombres	Mujeres
<b>Total</b>	<b>100,0%</b>	<b>100,0%</b>	<b>100,0%</b>
<b>Activos</b>	<b>32,6%</b>	<b>38,0%</b>	<b>25,7%</b>
Ocupado	25,6%	30,0%	20,0%
Parado	7,0%	8,0%	5,7%
<b>Inactivos</b>	<b>67,4%</b>	<b>62,0%</b>	<b>74,3%</b>
Persona con invalidez laboral permanente	0,0%	0,0%	0,0%
Jubilado, prejubilado, pensionista o rentista	54,7%	52,0%	60,0%
Estudiante	2,3%	4,0%	0,0%
Otra situación	10,5%	6,0%	14,3%

### Hogares según número de miembros

	Número de hogares
<b>Total</b>	<b>43</b>
1 persona	9
2 personas	21
3 personas	11
4 personas	2
5 personas	0
6 personas	0
7 personas o más	0
<b>Tamaño medio del hogar</b>	<b>2,1</b>

### Distribución de las personas de 16 a 64 años según formas de convivencia

Forma de convivencia	Porcentaje personas
<b>Total</b>	<b>100,0%</b>
Solos	4,8%
Con sus padres, sin pareja	33,3%
Con su pareja sin hijos ni padres	14,3%
Con su pareja e hijos	23,8%
Con su pareja y alguno de sus padres	0,0%
Otra forma	23,8%

### Distribución de las personas de 65 y más años, según formas de convivencia

Forma de convivencia	Porcentaje personas
<b>Total</b>	<b>100,0%</b>
Sólo	16,3%
Sólo con su pareja	37,2%
Sin pareja con hijos	18,6%
Con su pareja e hijos	18,6%
Otra forma	9,3%

Fuente: Censos de población y viviendas, 2011. Explotación IAEST

Los Censos de población y viviendas, 2011 es una operación estadística de carácter muestral, con fecha de referencia 1 de noviembre de 2011. En los municipios de menos de 2000 habitantes el error muestral puede ser elevado.

## Población vinculada a otros municipios

Personas residentes en viviendas principales por disposición de una segunda vivienda (en propiedad, alquiler o cedida gratis).

Ranking de los municipios en los que las personas residentes en viviendas principales pasan más de 14 noches al año fuera de su municipio de residencia

		Destino	Personas
<b>Personas que pasan más de 14 noches al año fuera de su municipio de residencia</b>	<b>13</b>	Zaragoza	9
Disponen de segunda residencia:	<b>8</b>	Realejos (Los)	2
No disponen de segunda residencia	<b>5</b>		
<b>Personas que no pasan más de 14 noches al año fuera de su municipio</b>	<b>77</b>		

Fuente: Censos de población y viviendas, 2011

Los Censos de población y viviendas, 2011 es una operación estadística de carácter muestral. En los municipios de menos de 2000 habitantes el error muestral puede ser elevado.

Los Censos de población y viviendas son operaciones estadísticas que se realizan cada 10 años.

## Enseñanza no universitaria

### Curso 2015/2016 por titularidad

	Total	Pública	Privada
Centros	0	0	0
Profesores	0	0	0
Alumnos	0	0	0

Fuente: Estadística de la enseñanza no universitaria. IAEST.

## Mercado de trabajo

### Afiliaciones a la Seguridad Social

Unidad: media anual

#### Afiliaciones por sector de actividad. Todos los regímenes

	2013		2014		2015		2016	
	Afiliaciones	%	Afiliaciones	%	Afiliaciones	%	Afiliaciones	%
<b>Total</b>	<b>24</b>	<b>100,0</b>	<b>25</b>	<b>100,0</b>	<b>24</b>	<b>100,0</b>	<b>26</b>	<b>100,0</b>
Agricultura	20	83,3	20	80,0	20	83,3	19	73,1
Industria	0	0,0	0	0,0	0	0,0		0,0
Construcción	1	4,2	1	4,0	0	0,0		0,0
Servicios	3	12,5	4	16,0	4	16,7	7	26,9
Sin clasificar	0	0,0	0	0,0	0	0,0	0	0,0

En el año 2012 los regímenes especiales de Empleados del hogar y Trabajadores Agrarios por cuenta ajena, se han integrado dentro del régimen general como sistemas especiales).

#### Trabajadores por cuenta propia (R.E.T.A.) según sector de actividad

	2013		2014		2015		2016	
	Personas	%	Personas	%	Personas	%	Personas	%
<b>Total</b>	<b>19</b>	<b>100,0</b>	<b>18</b>	<b>100,0</b>	<b>17</b>	<b>100,0</b>	<b>18</b>	<b>100,0</b>
Agricultura	17	89,5	16	88,9	16	94,1	16	88,9
Industria	0	0,0	0	0,0	0	0,0	0	0,0
Construcción	1	5,3	1	5,6	0	0,0	0	0,0
Servicios	1	5,3	1	5,6	1	5,9	2	11,1

Fuente: Tesorería General de la Seguridad Social. Explotación: Instituto Aragonés de Estadística (IAEST).

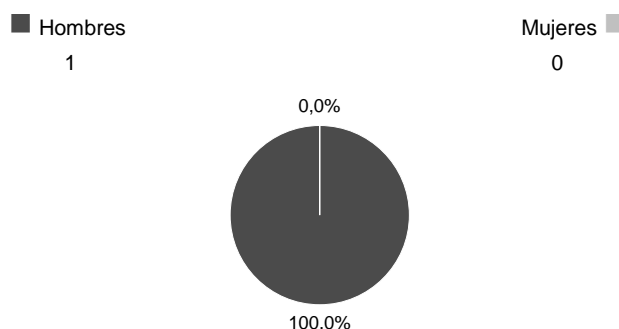
## Paro registrado

Unidad: media anual de demandantes parados

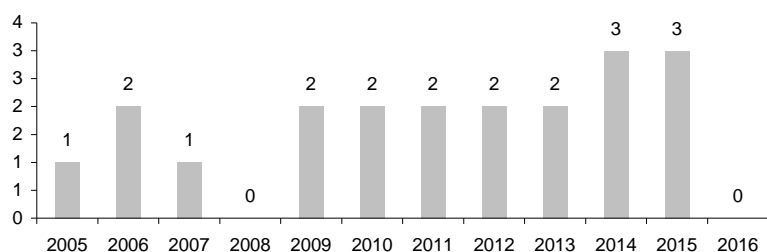
### Demandantes según sector de actividad. Año 2016

■ Agricultura	0,0%
■ Industria	0,0%
■ Construcción	0,0%
■ Servicios	0,0%
□ Sin empleo anterior	0,0%

### Demandantes parados según sexo y edad. Año 2016



### Evolución de la media anual de demandantes parados



Fuente: Instituto Aragonés de Empleo. Explotación: Instituto Aragonés de Estadística

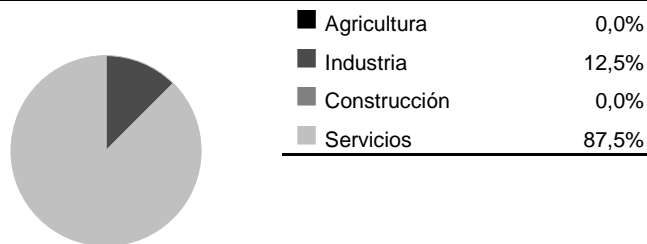
### Ranking de las ocupaciones más demandadas. Año 2016

Ocupación	Nº Demandantes
Peones de las industrias manufactureras	1
Trabajadores cualificados en actividades ganaderas no clasificados bajo otros epígrafes	0
Personal de limpieza de oficinas, hoteles y otros establecimientos similares	0
Peones de obras públicas	0
Aplicadores de revestimientos de pasta y mortero	0

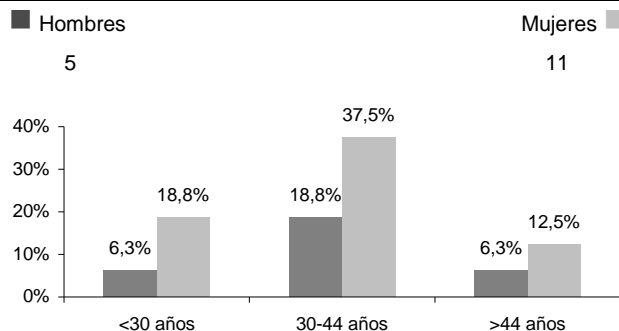
## Contratos

Unidad: Total anual de contratos registrados

### Contratos según sector de actividad. Año 2016



### Contratos según sexo y edad. Año 2016



Fuente: Instituto Aragonés de Empleo. Explotación: Instituto Aragonés de Estadística

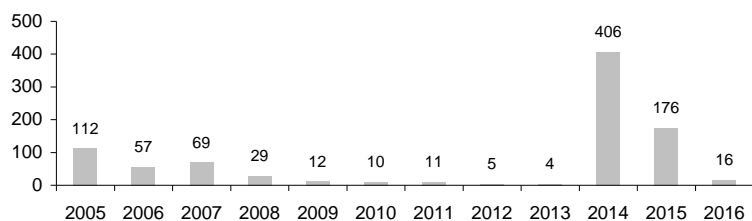
## Contratos

Unidad: Total anual de contratos registrados

Según modalidad de los contratos. Año 2016

	Nº contratos	Porcentaje
<b>Total</b>	<b>16</b>	<b>100,0</b>
Indefinidos	2	12,5
Temporales	14	87,5

Evolución del total de contratos anual



Ranking de ocupaciones más contratadas. Año 2016

Ocupación	Nº de contratos
Personal de limpieza de oficinas, hoteles y otros establecimientos similares	4
Animadores comunitarios	2
Trabajadores de los cuidados personales a domicilio	2
Empleados domésticos	2
Técnicos y analistas de laboratorio en química industrial	1

Fuente: Instituto Aragonés de Empleo. Explotación: Instituto Aragonés de Estadística.

## Economía

### Agricultura

Tipo de explotaciones	Número de explotaciones	Indicadores	
Total	27	Superficie agraria utilizada (SAU) (hectáreas)	3.383,5
Agrícolas	16	% de SAU sobre superficie total del municipio	96,9
Ganaderas	3	% explotaciones cuyo titular es persona física	81,5
Agricultura y ganadería	8	Producción estándar total (miles de €)	2.769

Explotaciones según superficie	Número	Superficie agrícola según tipo de cultivo (Ha)			
		Total	Secano	Regadío	
Nº explotaciones sin tierras	3	Cereales para grano	1.848,7	1.846,2	2,5
Nº explotaciones de menos de 5 has	0	Leguminosas para grano	0,0	0,0	0,0
Nº explotaciones de 5 a 50 has.	1	Patata	0,0	0,0	0,0
Nº explotaciones de 50 has o más	23	Cultivos industriales	0,0	0,0	0,0
		Cultivos forrajeros	69,6	69,6	0,0
		Hortalizas, melones y fresas	0,0	0,0	0,0
		Flores, plantas ornamentales	0,0	0,0	0,0
		Semillas y plántulas	0,0	0,0	0,0
		Frutales	0,0	0,0	0,0
		Olivar	0,0	0,0	0,0
		Viñedo	0,0	0,0	0,0
		Barbechos	1.108,9	-	-

Producción ecológica		Unidades de trabajo		UTA
Agricultura ecológica		Unidades de trabajo total		20
Número de explotaciones	0	Unidades de trabajo que son asalariados		5
Superficie (Ha)	0,0	Unidades de trabajo que son mano de obra familiar		15
Ganadería ecológica				
Número de explotaciones	0			

Fuente: Censo agrario, 2009. INE-IAEST.

El Censo agrario es una operación estadística que se realiza cada 10 años.

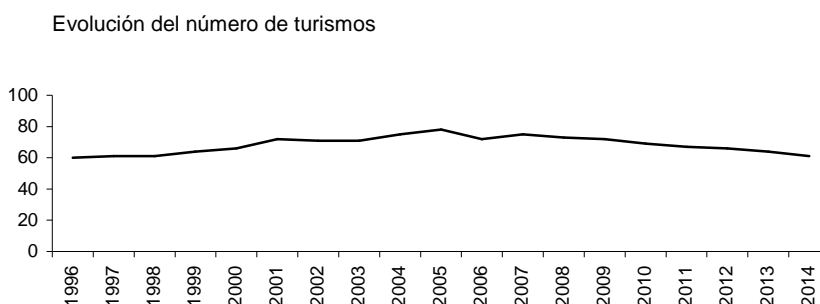
### Oferta turística

	Establecimientos	Plazas
Hoteles, hostales y similares	0	0
Viviendas de turismo rural	0	0
Campings	0	0
Apartamentos turísticos	0	0

Fuente: IAEST. Año 2014.

## Parque de vehículos. Año 2014

	Vehículos
<b>Total</b>	<b>110</b>
Turismos	61
Motocicletas	8
Camiones y furgonetas	25
Autobuses	0
Tractores industriales	3
Otros vehículos	12
Ciclomotores	1



Fuente: Dirección General de Tráfico.

## Antigüedad del Parque de vehículos. Año 2014

Año de matriculación	Turismos	Autobuses	Motocicletas	Camiones y furgonetas	Tractores industriales	Otros vehículos
Antes de 1994	15	0	0	7	0	0
De 1994 a 2004	27	0	4	11	1	0
2005	5	0	1	0	0	0
2006	0	0	1	2	0	3
2007	4	0	0	3	0	1
2008	3	0	0	1	0	0
2009	3	0	0	0	0	0
2010	1	0	0	0	0	1
2011	0	0	1	0	0	0
2012	0	0	1	0	2	0
2013	3	0	0	0	0	1
2014	0	0	0	1	0	6

Fuente: Instituto Aragonés de Estadística (IAEST) a partir de datos de la Dirección General de Tráfico.

## Licencias de transporte. Año 2015

Tipo	Código	Número de licencias
Transporte público mercancías ligeros nacional	MDL-N	0
Transporte público mercancías ligeros nacional empresa	MDLE-N	0
Transporte público mercancías nacional	MDP-N	2
Transporte público mercancías nacional empresa	MDPE-N	1
Transporte privado mercancías nacional	MPC-N	0
Transporte privado mercancías nacional empresa	MPCE-N	0
Operador de transporte (sin ámbito geográfico)	OT	0
Transporte público viajeros en autobús	VD	0
Transporte público viajeros en autobús nacional	VD-N	0
Transporte privado de viajeros nacional	VPC-N	0
Transporte público ambulancias nacional	VS-N	0
Transporte público ambulancias nacional empresa	VSE-N	0
Transporte privado ambulancias nacional	VSPC-N	0
Transporte privado ambulancias nacional empresa	VSPCE-N	0
Transporte público de viajeros en turismo nacional	VT-N	0
Transporte arrendamiento con conductor nacional	VTC-N	0
Transporte público mixtos	XD-N	0

## Estructura productiva y renta

---

Tramos de renta disponible bruta.  
Años 2011 a 2014

Renta disponible bruta per cápita	Municipio	Aragón
2011	3	5
2012	3	5
2013	3	5
2014	3	5

Fuente: Instituto Aragonés de Estadística (IAEST).

\*Tramos:

- 1: Renta disponible per cápita menor de 6.000 euros
- 2: Entre 6.000 y 7.999 euros
- 3: Entre 8.000 y 9.999 euros
- 4: Entre 10.000 y 11.999 euros
- 5: Entre 12.000 y 15.999 euros
- 6: Entre 16.000 euros y 17.999 euros
- 7: Renta disponible per cápita mayor o igual de 18.000 euros



## Vivienda y Construcción

Viviendas según tipo	
	Viviendas
<b>Total</b>	<b>212</b>
Principales	43
Convencionales	43
Alojamientos	0
No principales	169
Secundarias	130
Vacías	39

Distribución de las viviendas principales según régimen de tenencia	
Régimen	%Viviendas
<b>Total</b>	<b>100,0%</b>
En propiedad	95,3%
En alquiler	4,7%
Cedida gratis/bajo precio	0,0%
Otra forma	0,0%

Distribución de las viviendas convencionales según superficie útil	
Superficie (m <sup>2</sup> )	%Viviendas
<b>Total</b>	<b>100,0%</b>
Hasta 90 m <sup>2</sup>	57,1%
De 91 a 150 m <sup>2</sup>	19,0%
Más de 150 m <sup>2</sup>	23,8%

Fuente: Censo de población y viviendas, 2011. INE-IAEST.

## Licencias municipales de obra

Licencias municipales de obra según tipo.

unidad: número de licencias

Año	Nueva planta			Rehabilitación en Edificios				Rehabilitación en locales	Demolición total exclusivamente
	Total	Total	Con demolición previa	Sin demolición	Total	Demolición parcial previa	Sin demolición		
2001	<i>Sin información</i>								
2002	<i>Sin información</i>								
2003	<i>Sin información</i>								
2004	<i>Sin información</i>								
2005	<i>Sin información</i>								
2006	<i>Sin información</i>								
2007	<i>Sin información</i>								
2008	<i>Sin información</i>								
2009	<i>Sin información</i>								
2010	<i>Sin información</i>								
2011	<i>Sin información</i>								
2012	<i>Sin información</i>								
2013	<i>Sin información</i>								
2014	<i>Sin información</i>								
2015	<i>Sin información</i>								

Fuente: Estadística de Licencias de Obra. Ministerio de Fomento.

Edificios, superficie y viviendas según tipo de obra.

Año	Edificios de nueva planta						Obras de rehabilitación		Obras de demolición		
	Edificios a construir			Superficie a construir (m <sup>2</sup> )			Viviendas	Edificios	Viviendas	Edificios	Viviendas
	Total	Residencial	No residencial	Total	Residencial	No residencial					
2001	<i>Sin información</i>										
2002	<i>Sin información</i>										
2003	<i>Sin información</i>										
2004	<i>Sin información</i>										
2005	<i>Sin información</i>										
2006	<i>Sin información</i>										
2007	<i>Sin información</i>										
2008	<i>Sin información</i>										
2009	<i>Sin información</i>										
2010	<i>Sin información</i>										
2011	<i>Sin información</i>										
2012	<i>Sin información</i>										
2013	<i>Sin información</i>										
2014	<i>Sin información</i>										
2015	<i>Sin información</i>										

Fuente: Estadística de Licencias de Obra. Ministerio de Fomento.

## Transacciones inmobiliarias (compraventas de viviendas)

### Compraventas según antigüedad de la vivienda

Año	Total viviendas	Viviendas nuevas	Viviendas 2ª mano
2004	1	0	1
2005	1	0	1
2006	4	1	3
2007	3	1	2
2008	1	1	0
2009	3	2	1
2010	1	1	0
2011	4	0	4
2012	2	0	2
2013	3	0	3
2014	1	0	1
2015	3	0	3

### Compraventas según régimen de protección de la vivienda

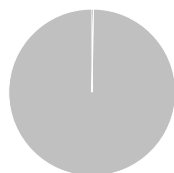
Año	Total viviendas	Viviendas libres	Viviendas protegidas
2004	1	1	0
2005	1	1	0
2006	4	4	0
2007	3	3	0
2008	1	1	0
2009	3	3	0
2010	1	1	0
2011	4	4	0
2012	2	2	0
2013	3	3	0
2014	1	1	0
2015	3	3	0

Fuente: Estadística de Transacciones Inmobiliarias. Ministerio de Fomento.

Unidad: Compraventas de viviendas elevadas a escritura pública ante notario.

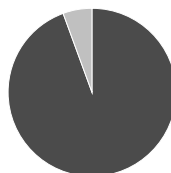
## Catastro

### Superficies catastrales



Tipo	Hectáreas	%
Urbana	5,4	0,15
Rústica	3.533,0	99,85

### Superficie de parcelas urbanas



Tipo	Hectáreas	%
Edificadas	5,1	94,44
Solares	0,3	5,56

### Suelo urbano

	Valor	%
Año última revisión	1988	
Parcelas urbanas		
Unidades	490	
Superficie (has)	5,4	
Bienes inmuebles	506	
Valor catastral (miles de €)		
Total	4.519	
De la construcción	3.132	69,3
Del suelo	1.387	30,7

### Bienes inmuebles según uso

Bienes inmuebles	
Residencial	225
Otros usos	
Almacén, Estac.	9
Comercial	0
Cultural	0
Ocio, Hostelería	1
Industrial	221
Deportivo	3
Suelo vacante	41
Oficinas	0
Edif. Singular	1
Religioso	5
Espectáculos	0
Sanidad, Benefic.	0

### Antigüedad de la construcción

Año de construcción	Bienes inmuebles	%
Antes de 1950	307	66,6
1950-1959	5	1,1
1960-1969	6	1,3
1970-1979	37	8,0
1980-1989	27	5,9
1990-1999	23	5,0
2000-2009	27	5,9
2010 y siguientes	14	3,0
Sin definir	15	3,3

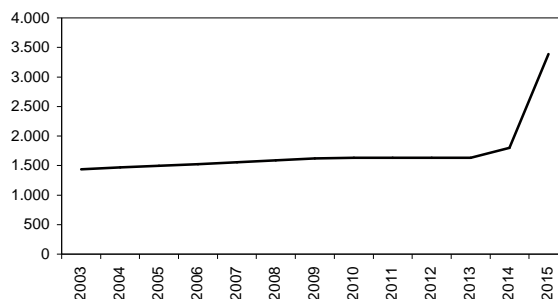
### Suelo rústico

Año última revisión	2001
Número de parcelas	1.690
Número de subparcelas	2.565
Superficie total (hectáreas)	3.533,0
Valor catastral (miles de euros)	1.527

### Impuesto de Bienes Inmuebles (I.B.I). Año 2015

	Urbana	Rústica
Número de recibos	487	306
Base imponible (miles de €)	4.190	1.426
Base liquidable (miles de €)	4.190	1.426
Cuota íntegra (€)	25.137	7.131
Cuota líquida (€)	25.137	7.131

### Evolución anual de la valoración catastral de los bienes residenciales (miles de €)



Fuente: Dirección General del Catastro. Año 2015.

## Presupuestos de entidades locales. Presupuesto municipal

	Presupuestos (€)			Liquidaciones de presupuestos (€)		
	2013	2014	2015	2012	2013	2014
Estado de la información	C	C	N	C	C	C
<b>INGRESOS</b>						
<b>Total ingresos</b>	<b>119.300</b>	<b>160.900</b>	<b>0</b>	<b>188.620</b>	<b>106.365</b>	<b>174.194</b>
Impuestos directos	27.000	44.000	0	27.527	21.147	37.030
Impuestos indirectos	0	0	0	0	0	0
Tasas y otros ingresos	33.500	15.400	0	15.466	15.000	15.933
Transferencias corrientes	29.000	24.200	0	47.025	24.013	34.411
Ingresos patrimoniales	11.800	9.300	0	12.756	10.094	15.250
Enajenación inversiones reales	0	0	0	360	0	0
Transferencias de capital	18.000	68.000	0	85.487	36.110	71.569
Activos financieros	0	0	0	0	0	0
Pasivos financieros	0	0	0	0	0	0
<b>GASTOS</b>						
<b>Total gastos</b>	<b>119.300</b>	<b>160.900</b>	<b>0</b>	<b>170.145</b>	<b>96.645</b>	<b>139.120</b>
<b>Clasificación por capítulos</b>						
Gastos de personal	17.500	16.800	0	15.805	16.072	15.990
Gastos en bienes corrientes y servicios	69.300	57.100	0	63.414	50.450	48.346
Gastos financieros	0	0	0	0	0	0
Transferencias corrientes	8.000	11.000	0	8.476	7.259	9.111
Fondo de contingencia	0	0	0	-	0	0
Inversiones reales	24.500	76.000	0	82.450	22.864	65.672
Transferencias de capital	0	0	0	0	0	0
Activos financieros	0	0	0	0	0	0
Pasivos financieros	0	0	0	0	0	0
<b>Clasificación por áreas de gasto</b>						
Deuda Pública	0	0	0	0	0	0
Servicios públicos básicos	26.000	76.000	0	82.450	24.356	65.672
Actuaciones de protección y promoción social	5.000	4.800	0	4.786	4.507	4.447
Produc. bienes públicos de carácter preferente	22.000	13.000	0	21.213	9.658	9.498
Actuaciones de carácter económico	0	0	0	0	0	0
Actuaciones de carácter general	66.300	67.100	0	61.696	58.125	59.502

Fuente: Ministerio de Hacienda y Administraciones Públicas. Secretaría General de Coordinación Autonómica y Local.

Estado de la información:

C= Consolidado

P= Prorrogado

E= Clasificación Económica de la Administración General

N= Sin información

R= Entregado, en revisión

## Resultados electorales

### Elecciones municipales, 2015.

Participación	Votos	%
Electores	100	
Votantes	60	60,0%
Abstenciones	40	40,0%
Votos blancos	4	
Votos nulos	1	

Fuente: Ministerio del Interior.

Candidaturas	Votos	%	Concejales
PSOE	53	98,1%	3
PP	1	1,9%	0
PAR	0	0,0%	0

### Elecciones a Cortes de Aragón, 2015.

Participación	Votos	%
Electores	100	
Votantes	60	60,0%
Abstenciones	40	40,0%
Votos blancos	3	
Votos nulos	1	

Fuente: Gobierno de Aragón.

Candidaturas	Votos	%
PSOE	35	62,5%
PP	6	10,7%
PODEMOS	6	10,7%
PAR	5	8,9%
C's	3	5,4%
IU	1	1,8%
UPyD	0	0,0%
RECORTES CERO	0	0,0%
BAR	0	0,0%
COMPR. CON ARAGON	0	0,0%
CHA	0	0,0%
PCPE	0	0,0%
EB	0	0,0%
PACMA	0	0,0%
EQUO	0	0,0%
FIA	0	0,0%

## Elecciones al Congreso de los Diputados. Diciembre de 2015.

Participación	Votos	%
Electores	98	
Votantes	63	64,3%
Abstenciones	35	35,7%
Votos blancos	0	
Votos nulos	0	

Candidaturas	Votos	%
PP-PAR	15	23,8%
PSOE	33	52,4%
PODEMOS	5	7,9%
C's	7	11,1%
IU-CHA-UPeC	2	3,2%
UPYD	1	1,6%
PACMA	0	0,0%
EB	0	0,0%
VOX	0	0,0%
RECORTES CERO-G VERDE	0	0,0%
PCPE	0	0,0%
Independientes-FIA	0	0,0%

Fuente: Ministerio del Interior.

## Elecciones al Congreso de los Diputados. Junio de 2016.

Participación	Votos	%
Electores	96	
Votantes	67	69,8%
Abstenciones	29	30,2%
Votos blancos	0	
Votos nulos	0	

Candidaturas	Votos	%
PP-PAR	19	28,4%
PSOE	33	49,3%
PODEMOS-IU-EQUO	5	7,5%
C's	9	13,4%
PACMA	0	0,0%
EB	0	0,0%
VOX	0	0,0%
UPyD	1	1,5%
RECORTES CERO-GRUPO VERDE	0	0,0%
PCPE	0	0,0%
MAS	0	0,0%
INDEPENDIENTES-FIA	0	0,0%
ENTABAN	-	-
FE de las JONS	-	-
UDT	-	-

Fuente: Ministerio del Interior. Resultados provisionales