

Estadística Local de Aragón. Ficha territorial.

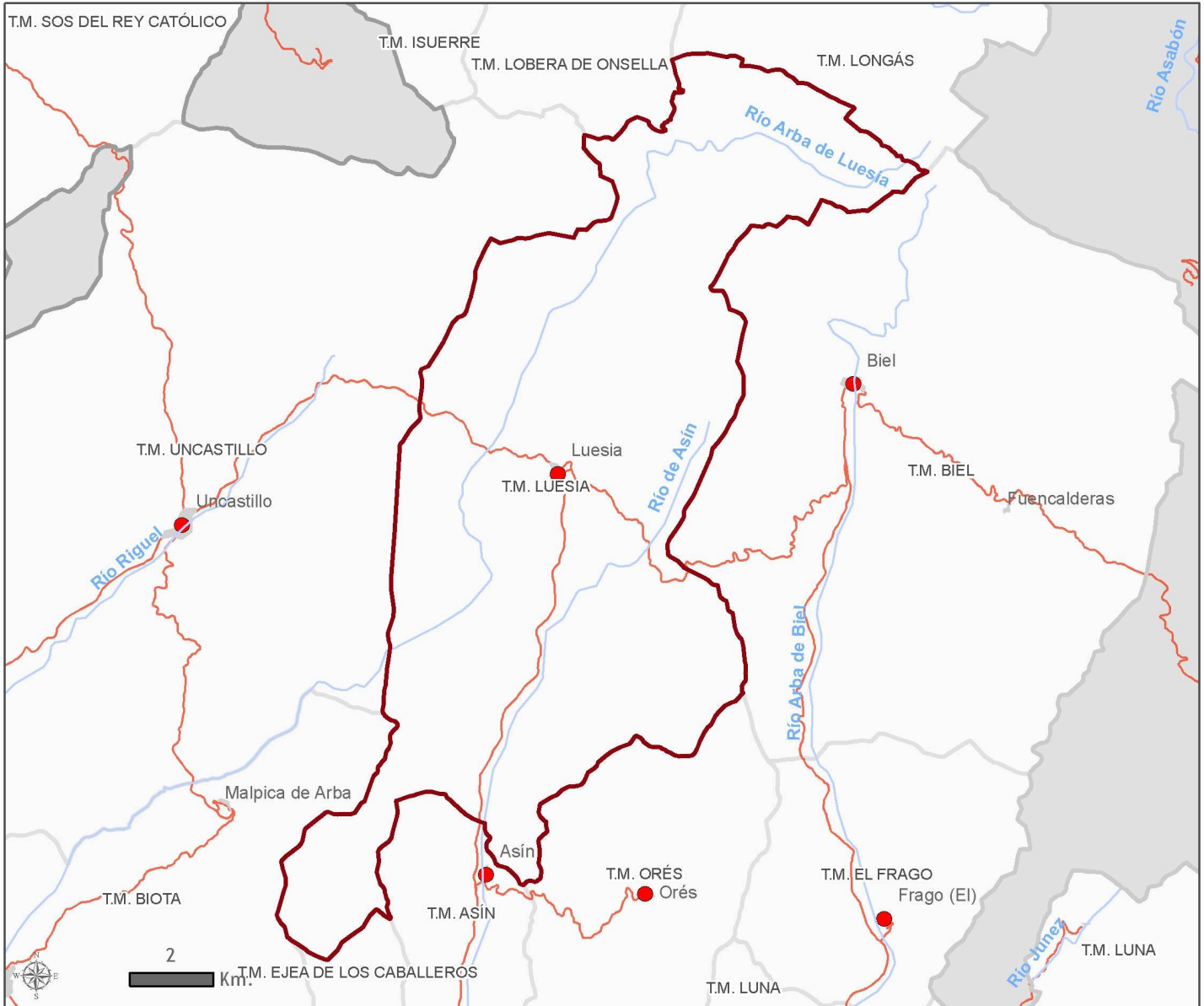
MUNICIPIO: Luesia

La presente ficha territorial es el resultado de compilar por área geográfica la información estadística disponible en las diversas áreas temáticas.

Fecha de la última actualización: 8 de junio de 2017

CONTENIDO TEMÁTICO:

- Territorio
- Infraestructuras y equipamientos
- Medio ambiente
- Población y hogares
- Enseñanza no universitaria
- Mercado de trabajo
- Economía
- Vivienda y construcción
- Presupuestos de entidades locales
- Resultados electorales



Leyenda

- | | | | |
|--|-------------------|--|-----------------------|
| | Limite autonómico | | Capital de municipio |
| | Limite provincial | | Núcleos |
| | Limite comarcal | | Autopistas y autovías |
| | Limite municipal | | Nacionales |
| | Ríos | | Resto de carreteras |
| | Embalses | | Red de Ferrocarril |

Observaciones:

Proyección cartográfica: ETRS89. UTM Huso 30 N.
Fuente de información: CINTA. Gobierno de Aragón.
Año de creación: 2015



Código INE:	50148
Número de entidades:	1
Superficie:	126,8 km ²
Capital:	Luesia
Altitud:	806 m
Coordenadas UTM ETRS89:	X=662767,68 Y=4692736,31 H30

Territorio

Relación de unidades poblacionales

Clasificación	Denominación	Población
1.- Municipio	Luesia	322
2.- Entidad singular	Luesia	322
3.- Núcleo	Luesia	319
4.- Diseminado	*Diseminado*	3

Fuente: Nomenclator del Padrón municipal de habitantes, 1-1-2016. IAEST

Infraestructuras y Equipamientos

Indicador	Valor indicador	Unidad	Año	Fuente
Agua				
Estaciones depuradoras de aguas residuales	0	Número	2016	Instituto Aragonés de Estadística
Fuentes de agua mineromedicinales	0	Número	2006	
Sanidad				
Farmacias	1	Número	2015	Instituto Aragonés de Estadística Datos a diciembre
Consultorios	1	Número	2015	
Cultura				
Bibliotecas				Encuesta de Bibliotecas. INE-IAEST
Central de CCAA	0	Número	2014	
Públicas	1	Número	2014	
No especializadas	0	Número	2014	
Instituciones de enseñanza superior	0	Número	2014	
Especializadas	0	Número	2014	
Sociales				
Residencias para mayores	1	nº de residencias	2016	Guía de Recursos Sociales. Dpto. de Servicios Sociales y Familia.
Plazas para mayores en residencias	31	nº de plazas	2016	
Centros de día para personas mayores	0	nº de centros	2016	
Plazas en centros de día para personas mayores	0	nº de plazas	2016	
Servicios Sociales de Base y Centros Municipales de Servicios Sociales	0	nº de centros	2013	

Medio ambiente

Indicadores medioambientales

Indicador	Valor indicador	Unidad	Año	Fuente
Zonas desfavorecidas y con limitaciones ambientales				
Zona de clasificación del municipio	Montaña			Ministerio de Agricultura, Alimentación y Medio Ambiente
Sistema montañoso	Pirineos			
Agua				
Viviendas con abastecimiento público de agua corriente	100,0	% viviendas	2011	Censos de población y viviendas.
Habitantes equivalentes de la/s estación/es depuradora/s	-	Hab/Eq	2016	Instituto Aragonés de Estadística
Superficie regable en relación a la SAU	43,3	% superficie	2009	Censo agrario
Residuos				
Contenedores de vidrio	3	Número	2015	ECOVIDRIO.
Vidrio doméstico recogido	11.120	Kg	2015	ECOVIDRIO.
Kg de vidrio doméstico recogido por habitante y año	33,3	Kg/hab	2015	ECOVIDRIO, IAEST.
Contenedores de pilas	1	Número	2007	Dpto. Agricultura, Ganadería y Medio Ambiente
Pilas recogidas	27	Kg	2007	
Kg de pilas recogido por habitante y año	0,07	Kg/hab	2007	
Contenedores de papel y cartón	3	Número	2014	Dpto. Agricultura, Ganadería y Medio Ambiente
Kg de papel/cartón recogidos en contenedor azul	3.248	Kg	2014	
Contenedores de envases ligeros	7	Número	2014	Dpto. Agricultura, Ganadería y Medio Ambiente
Kg recogidos en contenedores de envases ligeros	3.440	Kg	2014	
Riesgos naturales				
Incendios forestales	1	Número	2014	Instituto Aragonés de Estadística
Superficie forestal afectada en incendios	0,0	Hectáreas	2014	
Agricultura ecológica				
Superficie total inscrita en agricultura ecológica	18,3	Hectáreas	2014	Comité Aragonés de Agricultura Ecológica.
Superficie calificada en agricultura ecológica	18,3	Hectáreas	2014	
Superficie calificada en reconversión	0,0	Hectáreas	2014	
Superficie calificada en primer año en prácticas	0,0	Hectáreas	2014	

Usos del suelo según Corine Land Cover

Usos	Hectáreas	%
Superficies artificiales	0,0	0,0
Zonas agrícolas	3.866,3	30,5
Zonas forestales con vegetación natural y espacios abiertos	8.815,2	69,5
Zonas húmedas	0,0	0,0
Superficies de agua	0,0	0,0

Fuente: Dpto. de Medio Ambiente del Gobierno de Aragón, según datos del Instituto Geográfico Nacional. Corine Land Cover 2006.

Medio ambiente

Centrales y potencia instalada para la producción de energía eléctrica con fuentes renovables, cogeneración y residuos.

	Nº centrales	Potencia instalada (KW)
Renovable-Hidráulica (menos de 50 MW)	0	0
Renovable-Eólica	0	0
Renovable-Fotovoltaica	0	0
Renovable-Cogeneración con biogás o con biomasa	0	0
Renovable-Centrales que usan biogás de residuos sólidos urbanos	0	0
Cogeneración con Gas natural	0	0
Cogeneración con fuel oil, gas oil o GLP	0	0
Centrales que usan residuos industriales	0	0
Tratamientos de residuos (purines) con cogeneración	0	0

Fuente: Instituto Aragonés de Estadística (IAEST), a partir de datos del Registro de Ministerio de Industria, Energía y Turismo. Datos a 31-12-2013.

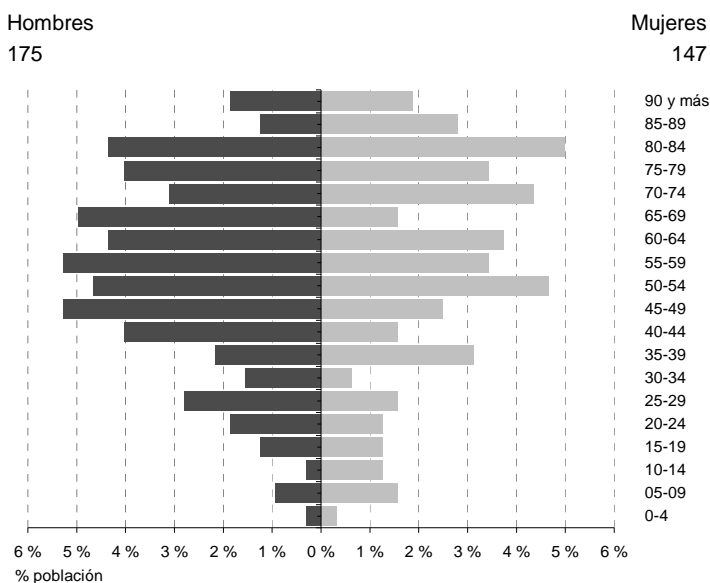
Zonas protegidas

Clasificación/Denominación	Superficie (hectáreas)
Lugares de importancia comunitaria (LIC)	
Río Arba de Luesia	224,4
Sierras de Santo Domingo y Caballera	4.341,8
Zonas de especial protección para las aves (ZEPAs)	
Sierras de Santo Domingo y Caballera y río Onsella	4.387,2

Fuente: Departamento de Agricultura, Ganadería y Medio Ambiente. Gobierno de Aragón

Población y hogares

Estructura de población a 1 de enero de 2016.



Indicadores demográficos	Municipio	Aragón
Población de 65 y más años	38,5%	21,3%
Edad media	56,7	44,4
Tasa global de dependencia	76,0	54,7
Tasa de feminidad	84,0	102,2
Extranjeros	1,2%	10,1%

Pob. 65 y más $(\text{Pob. } \geq 65 / \text{Pob. Total}) \times 100$
 TG. dependencia $(\text{Pob. } \leq 14 + \text{Pob. } \geq 65 / \text{Pob. de 15 a 64}) \times 100$
 Feminidad $(\text{Pob. Total mujeres} / \text{Pob. Total hombres}) \times 100$
 Extranjeros $(\text{Pob. Extranjera} / \text{Pob. Total}) \times 100$

Fuente: Padrón municipal de habitantes a 1-1-2016. INE-IAEST.

Evolución de la población

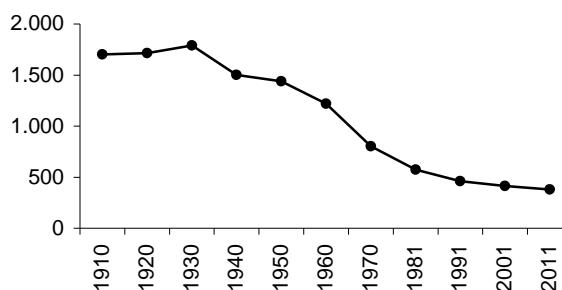
Evolución censal

Año	Población
1910	1.702
1920	1.715
1930	1.790
1940	1.503
1950	1.438
1960	1.221
1970	801
1981	574
1991	462
2001	413
2011	378

Cifras oficiales a 1 de enero

Año	Población
2006	407
2007	416
2008	394
2009	377
2010	361
2011	401
2012	366
2013	325
2014	307
2015	334
2016	322

Evolución censal de la población



Fuentes para evolución censal: Censos de población de 1900 a 2011. Se ha recalculado la población según la estructura territorial del municipio en 2011.

Fuente para poblaciones oficiales: Padrón municipal de habitantes a 1 de enero de cada año.

Movimiento natural y migratorio de la población

Evolución anual de los indicadores de movimiento natural de población

	1991	1996	2001	2006	2011	2015
Nacimientos	3	1	0	1	0	0
Niños	1	0	0	1	0	0
Niñas	2	1	0	0	0	0
Defunciones	7	8	2	9	6	11
Hombres	4	4	2	3	3	9
Mujeres	3	4	0	6	3	2
Saldo vegetativo	-4	-7	-2	-8	-6	-11
Matrimonios	0	0	0	0	0	0
Religiosos	0	0	0	0	0	0
Exclusivamente civiles	0	0	0	0	0	0

Evolución anual de los indicadores de movimientos migratorios

	1991	1996	2001	2006	2011	2015
Emigraciones	6	2	9	5	27	19
Inmigraciones	8	4	12	0	2	9
Saldo migratorio	2	2	3	-5	-25	-10

Tasas. Año 2015.

	Municipio	Aragón
Tasa bruta de natalidad (‰)	0,0	8,7
Tasa bruta de mortalidad (‰)	33,5	10,3
Tasa de nupcialidad (‰)	0,0	3,2

· Saldo vegetativo: Nacimientos menos defunciones.

· Emigraciones: Bajas por variación residencial.

· Inmigraciones: Altas por variación residencial.

· Saldo migratorio: Altas menos bajas por variación residencial.

· Tasa bruta de natalidad: Nacimientos por cada mil habitantes.

· Tasa bruta de mortalidad: Muertes por cada mil habitantes.

· Tasa de nupcialidad: Matrimonios por cada mil habitantes.

Fuente: Movimiento natural de población. INE-IAEST.

Residentes en viviendas principales. Censo de población y viviendas, 2011

· Esta explotación incluye exclusivamente a los residentes en viviendas principales.
· Se considera hogar al grupo de personas que reside en la misma vivienda principal.

Distribución de la población de 16 y más años según estado civil

	Ambos sexos	Hombres	Mujeres
Total	100,0%	100,0%	100,0%
Solteros	34,2%	42,4%	23,8%
Casados	54,2%	52,2%	56,5%
Viudos	11,2%	5,4%	19,0%
Separados/divorciados	0,3%	0,0%	0,7%

Distribución de la población de 25 años y más según nivel máximo de estudios alcanzados

	Ambos sexos	Hombres	Mujeres
Total	100,0%	100,0%	100,0%
Analfabetos	0,6%	0,0%	1,5%
Sin estudios	28,6%	26,0%	31,6%
ESO, EGB, Bachiller Ele.	34,4%	30,1%	39,7%
Bachillerato Superior	10,7%	11,6%	9,6%
FP Grado Medio	4,5%	5,2%	3,7%
FP Grado Superior	7,1%	12,7%	0,0%
Diplomatura	5,5%	4,6%	7,4%
Licenciatura y Grado	7,5%	8,1%	6,6%
Doctorado y Máster	1,0%	1,7%	0,0%

Distribución de la población de 16 y más años por relación con la actividad y sexo

	Ambos sexos	Hombres	Mujeres
Total	100,0%	100,0%	100,0%
Activos	48,6%	51,9%	44,9%
Ocupado	38,4%	37,8%	38,8%
Parado	10,3%	14,1%	6,1%
Inactivos	51,4%	48,1%	55,1%
Persona con invalidez laboral permanente	2,1%	3,8%	0,0%
Jubilado, prejubilado, pensionista o rentista	36,0%	38,4%	32,7%
Estudiante	6,3%	5,9%	6,8%
Otra situación	6,9%	0,0%	15,6%

Hogares según número de miembros

	Número de hogares
Total	145
1 persona	36
2 personas	54
3 personas	25
4 personas	19
5 personas	8
6 personas	3
7 personas o más	0
Tamaño medio del hogar	2,4

Distribución de las personas de 16 a 64 años según formas de convivencia

Forma de convivencia	Porcentaje personas
Total	100,0%
Solos	4,8%
Con sus padres, sin pareja	35,1%
Con su pareja sin hijos ni padres	16,8%
Con su pareja e hijos	25,0%
Con su pareja y alguno de sus padres	2,4%
Otra forma	15,9%

Distribución de las personas de 65 y más años, según formas de convivencia

Forma de convivencia	Porcentaje personas
Total	100,0%
Sólo	21,1%
Sólo con su pareja	24,4%
Sin pareja con hijos	13,8%
Con su pareja e hijos	22,8%
Otra forma	17,9%

Fuente: Censos de población y viviendas, 2011. Explotación IAEST

Los Censos de población y viviendas, 2011 es una operación estadística de carácter muestral, con fecha de referencia 1 de noviembre de 2011. En los municipios de menos de 2000 habitantes el error muestral puede ser elevado.

Población vinculada a otros municipios

Personas residentes en viviendas principales por disposición de una segunda vivienda (en propiedad, alquiler o cedida gratis).

Ranking de los municipios en los que las personas residentes en viviendas principales pasan más de 14 noches al año fuera de su municipio de residencia

		Destino	Personas
Personas que pasan más de 14 noches al año fuera de su municipio de residencia	110	Zaragoza	75
Disponen de segunda residencia:	81	En el extranjero	15
No disponen de segunda residencia	29		
Personas que no pasan más de 14 noches al año fuera de su municipio	241		

Fuente: Censos de población y viviendas, 2011

Los Censos de población y viviendas, 2011 es una operación estadística de carácter muestral. En los municipios de menos de 2000 habitantes el error muestral puede ser elevado.

Los Censos de población y viviendas son operaciones estadísticas que se realizan cada 10 años.

Enseñanza no universitaria

Tiene un aula perteneciente al C.R.A. LOS BAÑALES situado en Sádaba

Fuente: Estadística de la enseñanza no universitaria. IAEST.

Mercado de trabajo

Afiliaciones a la Seguridad Social

Unidad: media anual

Afiliaciones por sector de actividad. Todos los regímenes

	2013		2014		2015		2016	
	Afiliaciones	%	Afiliaciones	%	Afiliaciones	%	Afiliaciones	%
Total	80	100,0	76	100,0	76	100,0	74	100,0
Agricultura	22	27,5	26	34,2	25	32,9	23	31,1
Industria	2	2,5	2	2,6	2	2,6	2	2,7
Construcción	6	7,5	5	6,6	7	9,2	6	8,1
Servicios	50	62,5	43	56,6	42	55,3	43	58,1
Sin clasificar	0	0,0	0	0,0	0	0,0	0	0,0

En el año 2012 los regímenes especiales de Empleados del hogar y Trabajadores Agrarios por cuenta ajena, se han integrado dentro del régimen general como sistemas especiales).

Trabajadores por cuenta propia (R.E.T.A.) según sector de actividad

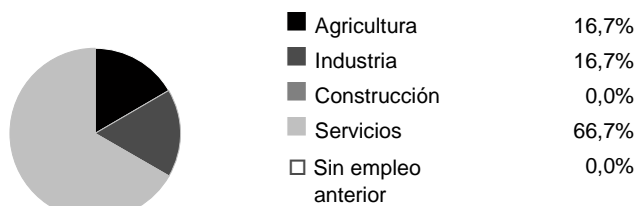
	2013		2014		2015		2016	
	Personas	%	Personas	%	Personas	%	Personas	%
Total	44	100,0	43	100,0	45	100,0	42	100,0
Agricultura	20	45,5	23	53,5	22	48,9	21	50,0
Industria	1	2,3	1	2,3	1	2,2	1	2,4
Construcción	5	11,4	5	11,6	7	15,6	6	14,3
Servicios	18	40,9	14	32,6	15	33,3	14	33,3

Fuente: Tesorería General de la Seguridad Social. Explotación: Instituto Aragonés de Estadística (IAEST).

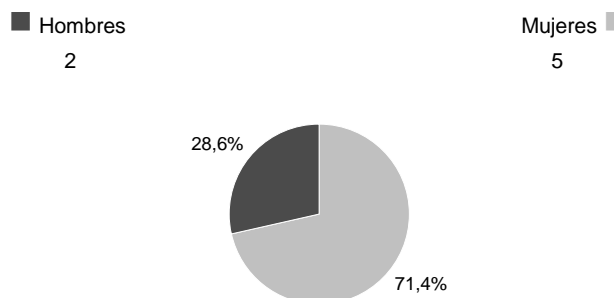
Paro registrado

Unidad: media anual de demandantes parados

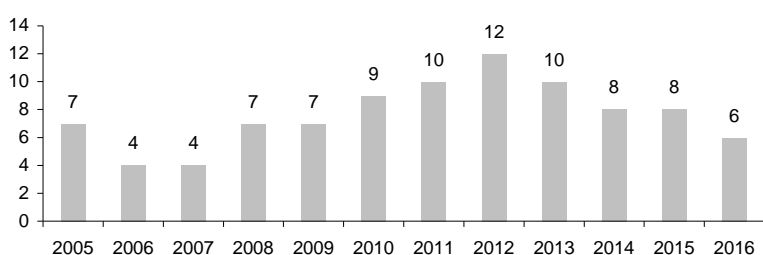
Demandantes según sector de actividad. Año 2016



Demandantes parados según sexo y edad. Año 2016



Evolución de la media anual de demandantes parados



Fuente: Instituto Aragonés de Empleo. Explotación: Instituto Aragonés de Estadística

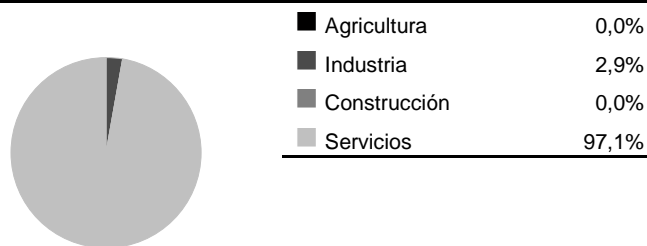
Ranking de las ocupaciones más demandadas. Año 2016

Ocupación	Nº Demandantes
Peones de las industrias manufactureras	4
Personal de limpieza de oficinas, hoteles y otros establecimientos similares	3
Vendedores en tiendas y almacenes	1
Cajeros y taquilleros (excepto bancos)	1
Técnicos auxiliares de farmacia	1

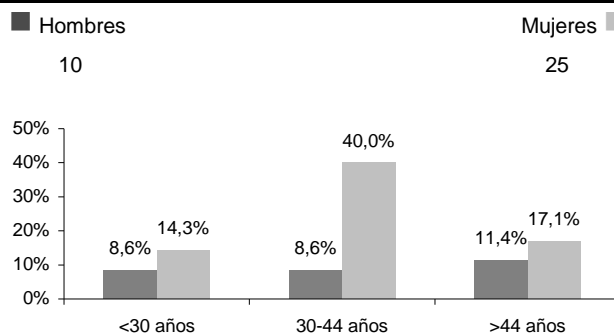
Contratos

Unidad: Total anual de contratos registrados

Contratos según sector de actividad. Año 2016



Contratos según sexo y edad. Año 2016



Fuente: Instituto Aragonés de Empleo. Explotación: Instituto Aragonés de Estadística

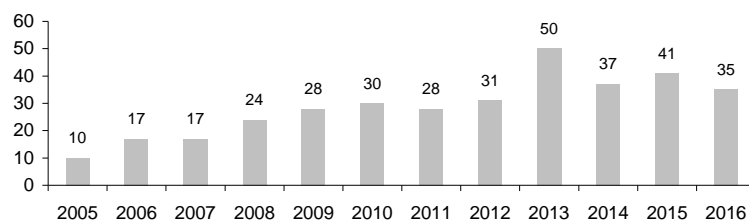
Contratos

Unidad: Total anual de contratos registrados

Según modalidad de los contratos. Año 2016

	Nº contratos	Porcentaje
Total	35	100,0
Indefinidos	5	14,3
Temporales	30	85,7

Evolución del total de contratos anual



Ranking de ocupaciones más contratadas. Año 2016

Ocupación	Nº de contratos
Camareros asalariados	8
Empleados domésticos	6
Trabajadores de los cuidados a las personas en servicios de salud no clasificados bajo otros epígrafes	4
Auxiliares de vigilante de seguridad y similares no habilitados para ir armados	4
Profesores de enseñanza no reglada de música y danza	2

Fuente: Instituto Aragonés de Empleo. Explotación: Instituto Aragonés de Estadística.

Economía

Agricultura

Tipo de explotaciones	Número de explotaciones	Indicadores	
Total	64	Superficie agraria utilizada (SAU) (hectáreas)	5.487,2
Agrícolas	41	% de SAU sobre superficie total del municipio	43,3
Ganaderas	0	% explotaciones cuyo titular es persona física	93,8
Agricultura y ganadería	23	Producción estándar total (miles de €)	5.656

Explotaciones según superficie	Número	Superficie agrícola según tipo de cultivo (Ha)			
		Total	Secano	Regadío	
Nº explotaciones sin tierras	0	Cereales para grano	1.761,2	1.639,6	121,6
Nº explotaciones de menos de 5 has	12	Leguminosas para grano	78,1	78,1	0,0
Nº explotaciones de 5 a 50 has.	26	Patata	0,0	0,0	0,0
Nº explotaciones de 50 has o más	26	Cultivos industriales	0,0	0,0	0,0
		Cultivos forrajeros	640,5	552,3	88,3
		Hortalizas, melones y fresas	0,2	0,0	0,2
		Flores, plantas ornamentales	0,0	0,0	0,0
		Semillas y plántulas	0,0	0,0	0,0
		Frutales	4,0	4,0	0,0
		Olivar	0,2	0,2	0,0
		Viñedo	1,6	1,6	0,0
		Barbechos	750,7	-	-

Producción ecológica		Unidades de trabajo		UTA
Agricultura ecológica		Unidades de trabajo total		37
Número de explotaciones	2	Unidades de trabajo que son asalariados		6
Superficie (Ha)	67,0	Unidades de trabajo que son mano de obra familiar		31
Ganadería ecológica				
Número de explotaciones	1			

Fuente: Censo agrario, 2009. INE-IAEST.

El Censo agrario es una operación estadística que se realiza cada 10 años.

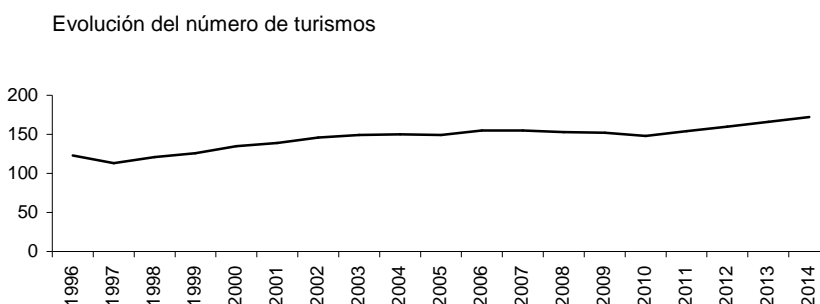
Oferta turística

	Establecimientos	Plazas
Hoteles, hostales y similares	0	0
Viviendas de turismo rural	4	29
Campings	1	70
Apartamentos turísticos	4	20

Fuente: IAEST. Año 2014.

Parque de vehículos. Año 2014

	Vehículos
Total	304
Turismos	172
Motocicletas	23
Camiones y furgonetas	89
Autobuses	0
Tractores industriales	0
Otros vehículos	10
Ciclomotores	10



Fuente: Dirección General de Tráfico.

Antigüedad del Parque de vehículos. Año 2014

Año de matriculación	Turismos	Autobuses	Motocicletas	Camiones y furgonetas	Tractores industriales	Otros vehículos
Antes de 1994	31	0	13	26	0	2
De 1994 a 2004	82	0	6	45	0	3
2005	5	0	2	0	0	0
2006	12	0	0	5	0	1
2007	14	0	2	5	0	2
2008	7	0	0	4	0	0
2009	2	0	0	3	0	0
2010	4	0	0	1	0	0
2011	4	0	0	0	0	0
2012	1	0	0	0	0	1
2013	1	0	0	0	0	0
2014	9	0	0	0	0	1

Fuente: Instituto Aragonés de Estadística (IAEST) a partir de datos de la Dirección General de Tráfico.

Licencias de transporte. Año 2015

Tipo	Código	Número de licencias
Transporte público mercancías ligeros nacional	MDL-N	0
Transporte público mercancías ligeros nacional empresa	MDLE-N	0
Transporte público mercancías nacional	MDP-N	0
Transporte público mercancías nacional empresa	MDPE-N	0
Transporte privado mercancías nacional	MPC-N	1
Transporte privado mercancías nacional empresa	MPCE-N	1
Operador de transporte (sin ámbito geográfico)	OT	0
Transporte público viajeros en autobús	VD	0
Transporte público viajeros en autobús nacional	VD-N	0
Transporte privado de viajeros nacional	VPC-N	0
Transporte público ambulancias nacional	VS-N	0
Transporte público ambulancias nacional empresa	VSE-N	0
Transporte privado ambulancias nacional	VSPC-N	0
Transporte privado ambulancias nacional empresa	VSPCE-N	0
Transporte público de viajeros en turismo nacional	VT-N	0
Transporte arrendamiento con conductor nacional	VTC-N	0
Transporte público mixtos	XD-N	0

Estructura productiva y renta

Tramos de renta disponible bruta.
Años 2011 a 2014

Renta disponible bruta per cápita	Municipio	Aragón
2011	2	5
2012	2	5
2013	2	5
2014	2	5

Fuente: Instituto Aragonés de Estadística (IAEST).

*Tramos:

- 1: Renta disponible per cápita menor de 6.000 euros
- 2: Entre 6.000 y 7.999 euros
- 3: Entre 8.000 y 9.999 euros
- 4: Entre 10.000 y 11.999 euros
- 5: Entre 12.000 y 15.999 euros
- 6: Entre 16.000 euros y 17.999 euros
- 7: Renta disponible per cápita mayor o igual de 18.000 euros

Vivienda y Construcción

Viviendas según tipo	
	Viviendas
Total	319
Principales	145
Convencionales	145
Alojamientos	0
No principales	174
Secundarias	121
Vacías	53

Distribución de las viviendas principales según régimen de tenencia	
Régimen	%Viviendas
Total	100,0%
En propiedad	83,4%
En alquiler	0,0%
Cedida gratis/bajo precio	4,8%
Otra forma	11,7%

Distribución de las viviendas convencionales según superficie útil	
Superficie (m ²)	%Viviendas
Total	100,0%
Hasta 90 m ²	31,0%
De 91 a 150 m ²	42,1%
Más de 150 m ²	26,9%

Fuente: Censo de población y viviendas, 2011. INE-IAEST.

Licencias municipales de obra

Licencias municipales de obra según tipo.

unidad: número de licencias

Año	Nueva planta			Rehabilitación en Edificios				Rehabilitación en locales	Demolición total exclusivamente
	Total	Total	Con demolición previa	Sin demolición	Total	Demolición parcial previa	Sin demolición		
2001	<i>Sin información</i>								
2002	<i>Sin información</i>								
2003	<i>Sin información</i>								
2004	<i>Sin información</i>								
2005	<i>Información incompleta</i>								
2006	<i>Información incompleta</i>								
2007	3	2	0	2	0	0	0	0	1
2008	<i>Sin información</i>								
2009	<i>Información incompleta</i>								
2010	<i>Sin información</i>								
2011	3	1	0	1	2	2	0	0	0
2012	<i>Sin información</i>								
2013	<i>Sin información</i>								
2014	<i>Sin información</i>								
2015	<i>Sin información</i>								

Fuente: Estadística de Licencias de Obra. Ministerio de Fomento.

Edificios, superficie y viviendas según tipo de obra.

Año	Edificios de nueva planta						Obras de rehabilitación		Obras de demolición		
	Edificios a construir			Superficie a construir (m ²)			Viviendas	Edificios	Viviendas	Edificios	Viviendas
	Total	Residencial	No residencial	Total	Residencial	No residencial					
2001	<i>Sin información</i>										
2002	<i>Sin información</i>										
2003	<i>Sin información</i>										
2004	<i>Sin información</i>										
2005	<i>Información incompleta</i>										
2006	<i>Información incompleta</i>										
2007	2	1	1	517	265	252	1	0	0	1	1
2008	<i>Sin información</i>										
2009	<i>Información incompleta</i>										
2010	<i>Sin información</i>										
2011	1	0	1	345	0	345	0	2	0	0	0
2012	<i>Sin información</i>										
2013	<i>Sin información</i>										
2014	<i>Sin información</i>										
2015	<i>Sin información</i>										

Fuente: Estadística de Licencias de Obra. Ministerio de Fomento.

Transacciones inmobiliarias (compraventas de viviendas)

Compraventas según antigüedad de la vivienda

Año	Total viviendas	Viviendas nuevas	Viviendas 2ª mano
2004	0	0	0
2005	0	0	0
2006	1	0	1
2007	4	1	3
2008	9	2	7
2009	1	0	1
2010	0	0	0
2011	3	0	3
2012	1	0	1
2013	4	0	4
2014	3	0	3
2015	6	0	6

Compraventas según régimen de protección de la vivienda

Año	Total viviendas	Viviendas libres	Viviendas protegidas
2004	0	0	0
2005	0	0	0
2006	1	1	0
2007	4	4	0
2008	9	9	0
2009	1	1	0
2010	0	0	0
2011	3	3	0
2012	1	1	0
2013	4	4	0
2014	3	3	0
2015	6	6	0

Fuente: Estadística de Transacciones Inmobiliarias. Ministerio de Fomento.

Unidad: Compraventas de viviendas elevadas a escritura pública ante notario.

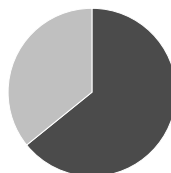
Catastro

Superficies catastrales



Tipo	Hectáreas	%
Urbana	10,4	0,08
Rústica	12.591,8	99,92

Superficie de parcelas urbanas



Tipo	Hectáreas	%
Edificadas	6,6	64,08
Solares	3,7	35,92

Suelo urbano

	Valor	%
Año última revisión	1989	
Parcelas urbanas		
Unidades	516	
Superficie (has)	10,4	
Bienes inmuebles	606	
Valor catastral (miles de €)		
Total	8.152	
De la construcción	5.041	61,8
Del suelo	3.112	38,2

Bienes inmuebles según uso

Bienes inmuebles	
Residencial	431
Otros usos	
Almacén, Estac.	10
Comercial	1
Cultural	0
Ocio, Hostelería	0
Industrial	72
Deportivo	0
Suelo vacante	86
Oficinas	1
Edif. Singular	1
Religioso	4
Espectáculos	0
Sanidad, Benefic.	0

Antigüedad de la construcción

Año de construcción	Bienes inmuebles	%
Antes de 1950	336	62,7
1950-1959	9	1,7
1960-1969	17	3,2
1970-1979	42	7,8
1980-1989	56	10,4
1990-1999	27	5,0
2000-2009	32	6,0
2010 y siguientes	10	1,9
Sin definir	7	1,3

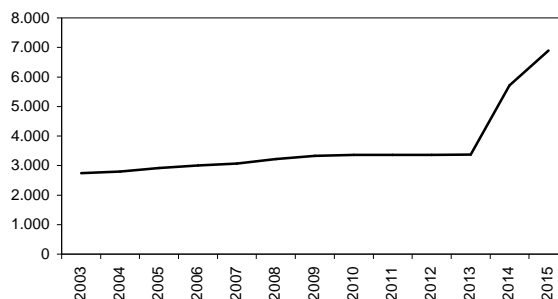
Suelo rústico

Año última revisión	2001
Número de parcelas	2.173
Número de subparcelas	5.446
Superficie total (hectáreas)	12.591,8
Valor catastral (miles de euros)	2.918

Impuesto de Bienes Inmuebles (I.B.I). Año 2015

	Urbana	Rústica
Número de recibos	590	542
Base imponible (miles de €)	7.311	2.580
Base liquidable (miles de €)	7.311	2.580
Cuota íntegra (€)	40.941	20.638
Cuota líquida (€)	40.179	20.007

Evolución anual de la valoración catastral de los bienes residenciales (miles de €)



Fuente: Dirección General del Catastro. Año 2015.

Presupuestos de entidades locales. Presupuesto municipal

	Presupuestos (€)			Liquidaciones de presupuestos (€)		
	2013	2014	2015	2012	2013	2014
Estado de la información	C	C	C	C	C	C
INGRESOS						
Total ingresos	492.500	492.500	494.000	496.044	642.428	570.679
Impuestos directos	72.000	72.000	74.510	56.214	60.211	98.933
Impuestos indirectos	7.000	7.000	5.000	4.766	15.471	10.097
Tasas y otros ingresos	80.000	80.000	107.300	158.119	247.697	173.174
Transferencias corrientes	119.000	119.000	122.400	88.539	128.827	120.345
Ingresos patrimoniales	83.500	83.500	131.790	3.367	63.218	88.343
Enajenación inversiones reales	0	0	0	0	0	0
Transferencias de capital	131.000	131.000	53.000	185.039	127.004	79.787
Activos financieros	0	0	0	0	0	0
Pasivos financieros	0	0	0	0	0	0
GASTOS						
Total gastos	492.500	492.500	494.000	474.760	592.135	525.332
Clasificación por capítulos						
Gastos de personal	114.000	114.000	158.300	99.056	127.299	148.034
Gastos en bienes corrientes y servicios	157.500	157.500	96.143	167.236	234.904	228.407
Gastos financieros	16.500	16.500	10.000	17.979	11.472	10.401
Transferencias corrientes	22.000	22.000	13.200	22.130	13.597	11.897
Fondo de contingencia	0	0	0	-	0	0
Inversiones reales	150.000	150.000	180.858	142.081	170.671	91.712
Transferencias de capital	0	0	0	0	0	0
Activos financieros	0	0	0	0	0	0
Pasivos financieros	32.500	32.500	35.500	26.278	34.191	34.881
Clasificación por áreas de gasto						
Deuda Pública	47.500	47.500	0	26.278	43.552	41.017
Servicios públicos básicos	110.000	110.000	0	112.831	110.509	47.722
Actuaciones de protección y promoción social	2.000	2.000	0	3.847	1.160	1.854
Produc. bienes públicos de carácter preferente	1.500	1.500	0	1.067	1.495	596
Actuaciones de carácter económico	0	0	0	0	0	0
Actuaciones de carácter general	331.500	331.500	494.000	330.736	435.418	434.143

Fuente: Ministerio de Hacienda y Administraciones Públicas. Secretaría General de Coordinación Autónoma y Local.

Estado de la información:

C= Consolidado

P= Prorrogado

E= Clasificación Económica de la Administración General

N= Sin información

R= Entregado, en revisión

Resultados electorales

Elecciones municipales, 2015.

Participación	Votos	%
Electores	334	
Votantes	275	82,3%
Abstenciones	59	17,7%
Votos blancos	3	
Votos nulos	1	

Fuente: Ministerio del Interior.

Candidaturas	Votos	%	Concejales
PP	166	61,3%	4
PSOE	71	26,2%	2
CHA	34	12,5%	1

Elecciones a Cortes de Aragón, 2015.

Participación	Votos	%
Electores	334	
Votantes	277	82,9%
Abstenciones	57	17,1%
Votos blancos	6	
Votos nulos	8	

Fuente: Gobierno de Aragón.

Candidaturas	Votos	%
PP	95	36,1%
PSOE	92	35,0%
PODEMOS	24	9,1%
CHA	23	8,7%
PAR	12	4,6%
C's	8	3,0%
IU	6	2,3%
EB	1	0,4%
EQUO	1	0,4%
PCPE	1	0,4%
RECORTES CERO	0	0,0%
UPyD	0	0,0%
PACMA	0	0,0%
FIA	0	0,0%
COMPR. CON ARAGON	0	0,0%
BAR	0	0,0%

Elecciones al Congreso de los Diputados. Diciembre de 2015.

Participación	Votos	%
Electores	324	
Votantes	240	74,1%
Abstenciones	84	25,9%
Votos blancos	0	
Votos nulos	4	

Candidaturas	Votos	%
PP-PAR	94	39,8%
PSOE	82	34,7%
PODEMOS	20	8,5%
C's	19	8,1%
IU-CHA-UPeC	16	6,8%
UPYD	0	0,0%
PACMA	0	0,0%
EB	3	1,3%
VOX	0	0,0%
RECORTES CERO-G VERDE	0	0,0%
PCPE	2	0,8%
Independientes-FIA	0	0,0%

Fuente: Ministerio del Interior.

Elecciones al Congreso de los Diputados. Junio de 2016.

Participación	Votos	%
Electores	316	
Votantes	233	73,7%
Abstenciones	83	26,3%
Votos blancos	4	
Votos nulos	4	

Candidaturas	Votos	%
PP-PAR	92	40,9%
PSOE	76	33,8%
PODEMOS-IU-EQUO	26	11,6%
C's	30	13,3%
PACMA	0	0,0%
EB	1	0,4%
VOX	0	0,0%
UPyD	0	0,0%
RECORTES CERO-GRUPO VERDE	0	0,0%
PCPE	0	0,0%
MAS	0	0,0%
INDEPENDIENTES-FIA	0	0,0%
ENTABAN	-	-
FE de las JONS	-	-
UDT	-	-

Fuente: Ministerio del Interior. Resultados provisionales