


<p><b>Término Municipal</b></p> <p>Código INE: 22037</p>	<p>Número de polígonos: 1</p> <p>Superficie: 62,75 Km<sup>2</sup></p> <p>(*) Perímetro: 44,72 Km</p>	<p><b>Fuente de información</b></p> <p>Instituto Geográfico Nacional (IGN). Año 2003 ED 50 Coordenadas UTM Huso 30 Elipsoide Internacional Hayford 1924 Escala 1:50.000</p>
<p><b>Capital de municipio</b></p> <p></p>	<p>Altitud: 1.042 (m.s.n.m.)</p> <p>Coordenadas UTM X = 711.130 m. Y = 4.688.120 m.</p>	<p>(*) Elaboración propia</p>

# Municipio

# Arguis

## Ficha resumen

Código: 22037

### Población

	Aragón	Arguis
Población año 2001	1.204.215	67
Densidad de población (hab/km <sup>2</sup> )	25,2	1,1
<b>Relación con la población en el año 1991</b>		
Población año 1991	1.188.817	58
% de variación 1991-2001	1,3	15,5

### Indicadores de estructura demográfica

	Aragón	Arguis
Edad media de la población	42,9	50,8
Índice de envejecimiento	120,4	400,0
Índice de sobreenvejecimiento	11,0	10,0
Tasa global de dependencia	51,7	52,3
Composición por edad		
% de población de 0 a 19 años	17,8	7,5
% de población de 20 a 64 años	60,7	62,7
% de población de 65 y más años	21,5	29,9
Grados de juventud		
% de población menor de 15	12,6	4,5
% de población menor de 25	24,7	13,4
% de población menor de 35	40,3	17,9
% de población menor de 45	55,5	41,8
Composición por sexo		
Tasa de masculinidad	97,6	123,3
Índice de maternidad	17,1	0,0
Índice de potencialidad	101,9	50,0

### Nacionalidad

	Aragón	Arguis
% de población de nacionalidad extranjera	3,2	0,0
% de población extranjera comunitaria (UE-25)	0,3	0,0
% de población nacida en el extranjero	4,0	0,0

### Estado civil (16 años o más)

	Aragón	Arguis
% de solteros	31,2	26,6
% de casados	57,5	62,5
% de separados/ divorciados	2,6	4,7

### Estudios

	Aragón	Arguis
% de personas cursando estudios		
de 0 a 5 años	61,2	100,0
de 6 a 16 años	98,0	100,0
de 17 a 25 años	51,1	75,0
% de personas de 25 años ó más con 2º grado de nivel de estudios		
	45,2	37,9
% de personas de 25 años ó más con 3º grado de nivel de estudios		
	14,8	22,4

### Indicadores de actividad

	Aragón	Arguis
Tasa de actividad (16 a 64 años)	70,1	68,2
Tasa de paro (16 a 64 años)	10,2	6,7
% de ocupados según sector de actividad		
Agricultura, ganadería y pesca	7,1	7,1
Industria y energía	22,9	14,3
Construcción	9,9	10,7
Servicios	60,0	67,9
% de empresarios y autónomos	20,5	25,0
% de asalariados	79,0	71,4

### Indicadores de movilidad

	Aragón	Arguis
% de trabajadores de 16 años o más que se desplazan a otro municipio a trabajar		
	20,0	50,0
% de estudiantes de 16 años o más que se desplazan a otro municipio a estudiar		
	31,8	83,3

### Indicadores sobre los hogares

	Aragón	Arguis
Tamaño medio del hogar (nº de personas)	2,7	2,3
% de hogares en vivienda de alquiler	10,1	0,0
% de hogares con hipoteca	21,8	20,7
% de hogares que disponen de vehículo	67,0	75,9
% de hogares que disponen de 2ª vivienda	20,6	44,8

### Indicadores sobre las viviendas

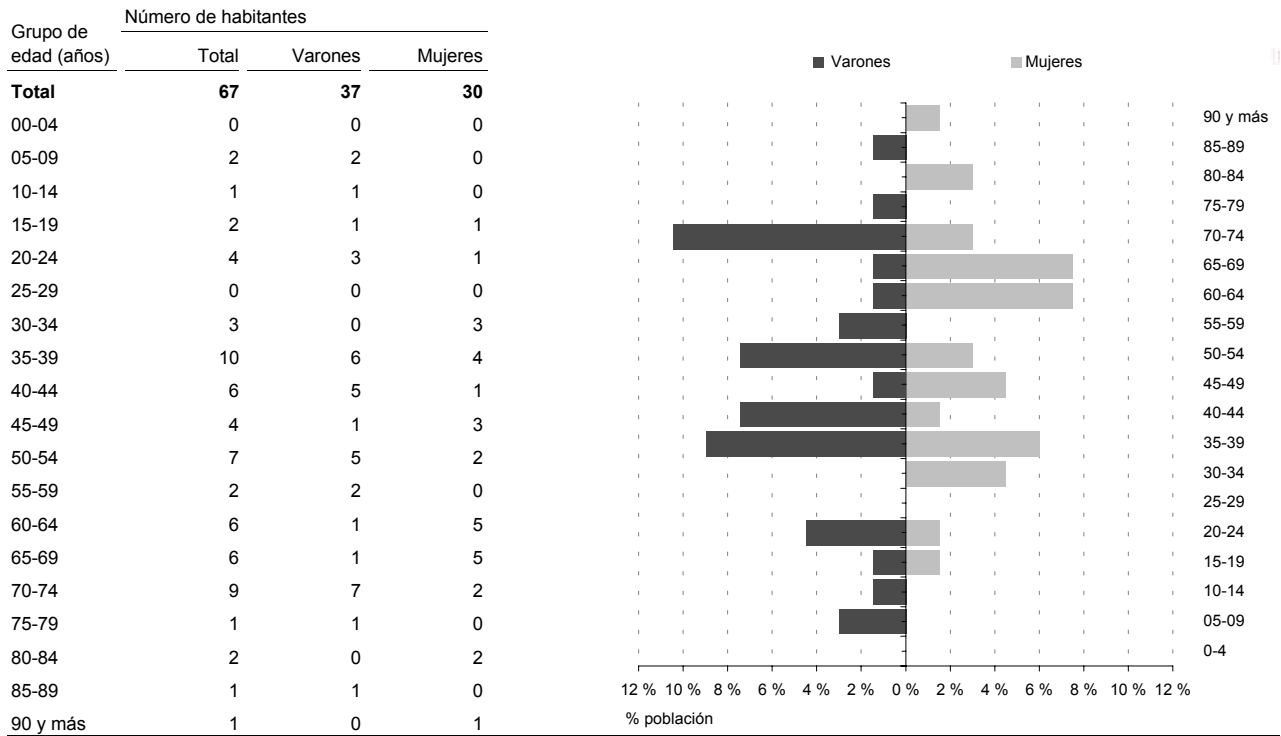
	Aragón	Arguis
Superficie media útil (m <sup>2</sup> ) de viv. familiares	90,9	137,4
% de viviendas secundarias	18,0	56,1
% de viviendas vacías	13,1	0,0

# Municipio

# Arguis

## Población

### Estructura de población por edad y sexo.



### Población según relación entre el lugar de nacimiento y de residencia.

	Personas	%
<b>Total</b>	<b>67</b>	<b>100,0</b>
Nació en:		
El mismo municipio en que reside	23	34,3
Otro municipio de la misma provincia	31	46,3
Otro municipio de Aragón	7	10,4
En una provincia limítrofe a Aragón	2	3,0
El resto de España	4	6,0
El extranjero	0	0,0

### Población según clase de vivienda.

	Personas	%
<b>Total</b>	<b>67</b>	<b>100,0</b>
<b>Viviendas familiares principales</b>	<b>67</b>	<b>100,0</b>
Convencionales	67	100,0
Alojamientos	0	0,0
<b>Viviendas colectivas</b>	<b>0</b>	<b>0,0</b>

### Población según nacionalidad.

	Espanoles	Extranjeros	% extranjeros s/pobl. total
<b>Total</b>	<b>64</b>	<b>3</b>	<b>4,5</b>

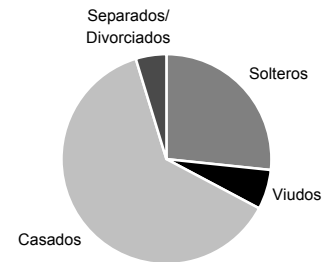
# Municipio

# Arguis

## Residentes en viviendas familiares

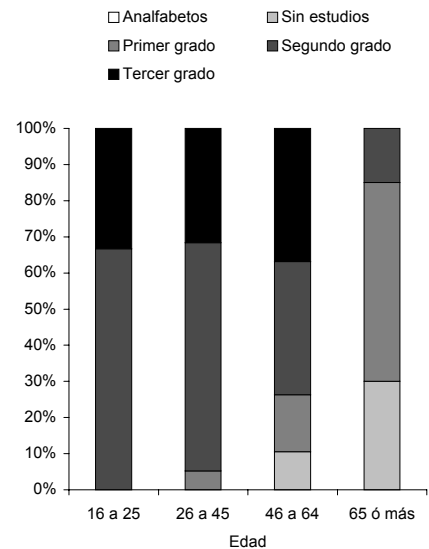
### Estado civil de los residentes en viviendas familiares de 16 años ó más.

	Total		Varones		Mujeres	
	Personas	%	Personas	%	Personas	%
<b>Total</b>	<b>64</b>	<b>100,0</b>	<b>34</b>	<b>100,0</b>	<b>30</b>	<b>100,0</b>
Solteros	17	26,6	11	32,4	6	20,0
Casados	40	62,5	20	58,8	20	66,7
Viudos	4	6,3	1	2,9	3	10,0
Separados	1	1,6	1	2,9	0	0,0
Divorciados	2	3,1	1	2,9	1	3,3



### Grado de formación de los residentes en viviendas familiares de 16 años ó más.

	Total		Varones		Mujeres	
	Personas	%	Personas	%	Personas	%
<b>Total</b>	<b>64</b>	<b>100,0</b>	<b>34</b>	<b>100,0</b>	<b>30</b>	<b>100,0</b>
Analfabetos	0	0,0	0	0,0	0	0,0
Sin estudios	8	12,5	4	11,8	4	13,3
Primer grado	15	23,4	7	20,6	8	26,7
Segundo grado	26	40,6	16	47,1	10	33,3
Tercer grado	15	23,4	7	20,6	8	26,7
<b>De 16 a 25 años</b>	<b>6</b>	<b>100,0</b>	<b>4</b>	<b>100,0</b>	<b>2</b>	<b>100,0</b>
Analfabetos	0	0,0	0	0,0	0	0,0
Sin estudios	0	0,0	0	0,0	0	0,0
Primer grado	0	0,0	0	0,0	0	0,0
Segundo grado	4	66,7	3	75,0	1	50,0
Tercer grado	2	33,3	1	25,0	1	50,0
<b>De 26 a 45 años</b>	<b>19</b>	<b>100,0</b>	<b>11</b>	<b>100,0</b>	<b>8</b>	<b>100,0</b>
Analfabetos	0	0,0	0	0,0	0	0,0
Sin estudios	0	0,0	0	0,0	0	0,0
Primer grado	1	5,3	1	9,1	0	0,0
Segundo grado	12	63,2	8	72,7	4	50,0
Tercer grado	6	31,6	2	18,2	4	50,0
<b>De 46 a 64 años</b>	<b>19</b>	<b>100,0</b>	<b>9</b>	<b>100,0</b>	<b>10</b>	<b>100,0</b>
Analfabetos	0	0,0	0	0,0	0	0,0
Sin estudios	2	10,5	1	11,1	1	10,0
Primer grado	3	15,8	1	11,1	2	20,0
Segundo grado	7	36,8	3	33,3	4	40,0
Tercer grado	7	36,8	4	44,4	3	30,0
<b>65 años o más</b>	<b>20</b>	<b>100,0</b>	<b>10</b>	<b>100,0</b>	<b>10</b>	<b>100,0</b>
Analfabetos	0	0,0	0	0,0	0	0,0
Sin estudios	6	30,0	3	30,0	3	30,0
Primer grado	11	55,0	5	50,0	6	60,0
Segundo grado	3	15,0	2	20,0	1	10,0
Tercer grado	0	0,0	0	0,0	0	0,0



**Segundo grado:** Comprende Bachiller elemental, EGB, ESO, BUP, Bachiller LOGSE, COU, PREU, FPI, FP II, FP grado medio o superior, oficialía o maestría industrial.

**Tercer grado:** Estudios universitarios.

## Municipio

## Arguis

### Nivel de estudios de los residentes en viviendas familiares de 25 ó más años.

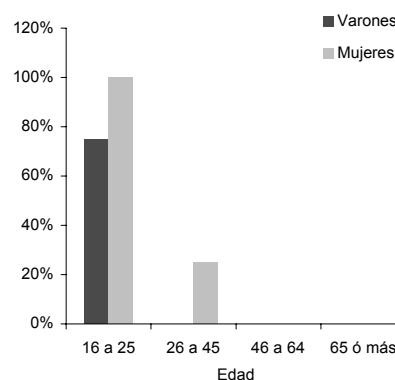
	Total		Varones		Mujeres	
	Personas	%	Personas	%	Personas	%
<b>Total</b>	<b>35</b>	<b>100,0</b>	<b>19</b>	<b>100,0</b>	<b>16</b>	<b>100,0</b>
ESO, EGB, Bachillerato Elem.	11	31,4	6	31,6	5	31,3
Bachillerato Superior	6	17,1	4	21,1	2	12,5
FP Grado Medio	0	0,0	0	0,0	0	0,0
FP Grado Superior	5	14,3	3	15,8	2	12,5
Diplomatura	7	20,0	2	10,5	5	31,3
Licenciatura	4	11,4	2	10,5	2	12,5
Doctorado	2	5,7	2	10,5	0	0,0

Únicamente se consideran las personas con segundo o tercer grado de nivel de estudios.

### Residentes en viviendas familiares de 16 años ó más cursando estudios.

	Total	Varones	Mujeres
<b>Personas que estudian</b>	<b>7</b>	<b>3</b>	<b>4</b>
De 16 a 25 años	5	3	2
De 26 a 45 años	2	0	2
De 46 a 64 años	0	0	0
65 años o más	0	0	0
<b>Porcentaje de personas que estudian sobre el total</b>	<b>10,9</b>	<b>8,8</b>	<b>13,3</b>
De 16 a 25 años	83,3	75,0	100,0
De 26 a 45 años	10,5	0,0	25,0
De 46 a 64 años	0,0	0,0	0,0
65 años o más	0,0	0,0	0,0

Personas cursando estudios



### Situación laboral de los residentes en viviendas familiares (todas las edades).

	Total		Varones		Mujeres	
	Personas	%	Personas	%	Personas	%
<b>Total</b>	<b>67</b>	<b>100,0</b>	<b>37</b>	<b>100,0</b>	<b>30</b>	<b>100,0</b>
<b>Activos</b>	<b>30</b>	<b>44,8</b>	<b>20</b>	<b>54,1</b>	<b>10</b>	<b>33,3</b>
Ocupados	28	41,8	20	54,1	8	26,7
Parados buscando el primer empleo	0	0,0	0	0,0	0	0,0
Parados que han trabajado antes	2	3,0	0	0,0	2	6,7
<b>Inactivos</b>	<b>37</b>	<b>55,2</b>	<b>17</b>	<b>45,9</b>	<b>20</b>	<b>66,7</b>
Estudiantes	9	13,4	6	16,2	3	10,0
Pensionistas de invalidez	3	4,5	1	2,7	2	6,7
Pensionistas de viudedad u orfandad	2	3,0	0	0,0	2	6,7
Pensionistas de jubilación	12	17,9	10	27,0	2	6,7
Realizando o compartiendo las tareas del hogar	11	16,4	0	0,0	11	36,7
Otra situación (menores sin escolarizar, rentistas...)	0	0,0	0	0,0	0	0,0

Fuente: Censo de población y viviendas 2001. Instituto Aragonés de Estadística.

# Municipio

# Arguis

## Grado de actividad de los residentes en viviendas familiares de 16 a 64 años.

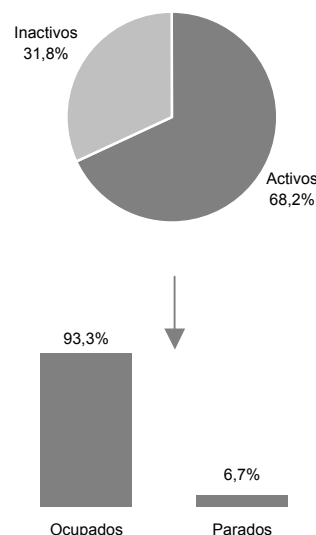
	Activos	Inactivos	Tasa de actividad
<b>Total</b>	<b>30</b>	<b>14</b>	<b>68,2</b>
<b>Varones</b>	<b>20</b>	<b>4</b>	<b>83,3</b>
De 16 a 25	1	3	25,0
De 26 a 45	11	0	100,0
De 46 a 64	8	1	88,9
<b>Mujeres</b>	<b>10</b>	<b>10</b>	<b>50,0</b>
De 16 a 25	0	2	0,0
De 26 a 45	7	1	87,5
De 46 a 64	3	7	30,0

## Situación laboral de residentes en viviendas familiares de 16 a 64 años.

	Ocupados	Parados	Tasa de paro
<b>Total</b>	<b>28</b>	<b>2</b>	<b>6,7</b>
<b>Varones</b>	<b>20</b>	<b>0</b>	<b>0,0</b>
De 16 a 25	1	0	0,0
De 26 a 45	11	0	0,0
De 46 a 64	8	0	0,0
<b>Mujeres</b>	<b>8</b>	<b>2</b>	<b>20,0</b>
De 16 a 25	0	0	-
De 26 a 45	6	1	14,3
De 46 a 64	2	1	33,3

## Situación laboral de residentes en viviendas familiares de 16 a 64 años según nivel de estudios.

	Ocupados	Parados	Tasa de paro
<b>Total</b>	<b>28</b>	<b>2</b>	<b>6,7</b>
Analfabetos	0	0	-
Sin estudios	1	0	0,0
Primer grado	2	0	0,0
Segundo grado	14	2	12,5
Tercer grado	11	0	0,0



## Empleo por tipo de ocupación de los residentes en viviendas familiares de 16 años o más.

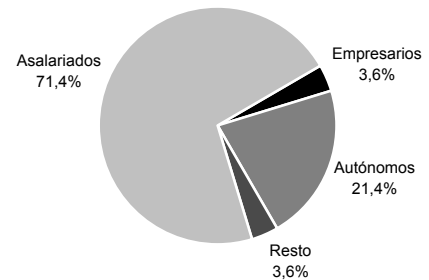
	Total		Varones		Mujeres	
	Ocupados	%	Ocupados	%	Ocupados	%
<b>Total</b>	<b>28</b>	<b>100,0</b>	<b>20</b>	<b>100,0</b>	<b>8</b>	<b>100,0</b>
Fuerzas armadas	0	0,0	0	0,0	0	0,0
Directivos de la Administración y de las empresas	3	10,7	3	15,0	0	0,0
Técnicos y profesionales científicos e intelectuales	6	21,4	4	20,0	2	25,0
Técnicos y profesionales de apoyo	5	17,9	4	20,0	1	12,5
Empleados de tipo administrativo	3	10,7	1	5,0	2	25,0
Empleados del comercio, hostelería, servicios personales y protección, ...	5	17,9	2	10,0	3	37,5
Trabajadores de la agricultura y la pesca	2	7,1	2	10,0	0	0,0
Trabajadores de la industria, construcción y minería	4	14,3	4	20,0	0	0,0
Operadores de instalaciones y maquinaria, y montadores	0	0,0	0	0,0	0	0,0
Trabajadores no cualificados	0	0,0	0	0,0	0	0,0

## Municipio

## Arguis

### Empleo por situación profesional de los ocupados de 16 años ó más residentes en viviendas familiares.

	Total		Varones		Mujeres	
	Ocupados	%	Ocupados	%	Ocupados	%
<b>Total</b>	<b>28</b>	<b>100,0</b>	<b>20</b>	<b>100,0</b>	<b>8</b>	<b>100,0</b>
Empresario	1	3,6	1	5,0	0	0,0
Autónomo	6	21,4	6	30,0	0	0,0
Asalariado fijo	16	57,1	11	55,0	5	62,5
Asalariado eventual	4	14,3	2	10,0	2	25,0
Ayuda familiar	1	3,6	0	0,0	1	12,5
Cooperativista	0	0,0	0	0,0	0	0,0



### Empleo por rama de actividad de los ocupados de 16 años ó más residentes en viviendas familiares.

	Total		Varones		Mujeres	
	Ocupados	%	Ocupados	%	Ocupados	%
<b>Total</b>	<b>28</b>	<b>100,0</b>	<b>20</b>	<b>100,0</b>	<b>8</b>	<b>100,0</b>
<b>Agricultura, ganadería y pesca</b>	<b>2</b>	<b>7,1</b>	<b>2</b>	<b>10,0</b>	<b>0</b>	<b>0,0</b>
<b>Industria y energía</b>	<b>4</b>	<b>14,3</b>	<b>3</b>	<b>15,0</b>	<b>1</b>	<b>12,5</b>
Extractivas, energía, gas y agua	0	0,0	0	0,0	0	0,0
Alimentación, bebidas y tabaco	1	3,6	0	0,0	1	12,5
Textil y calzado	0	0,0	0	0,0	0	0,0
Madera y papel	0	0,0	0	0,0	0	0,0
Química, plásticos y otros productos minerales no metálicos	1	3,6	1	5,0	0	0,0
Metal	2	7,1	2	10,0	0	0,0
Manufactureras diversas	0	0,0	0	0,0	0	0,0
<b>Construcción</b>	<b>3</b>	<b>10,7</b>	<b>3</b>	<b>15,0</b>	<b>0</b>	<b>0,0</b>
<b>Servicios</b>	<b>19</b>	<b>67,9</b>	<b>12</b>	<b>60,0</b>	<b>7</b>	<b>87,5</b>
Comercio y reparación	1	3,6	1	5,0	0	0,0
Hostelería	3	10,7	1	5,0	2	25,0
Transporte y comunicaciones	1	3,6	1	5,0	0	0,0
Finanzas y servicios a empresas	3	10,7	2	10,0	1	12,5
Administración pública	3	10,7	2	10,0	1	12,5
Educación	5	17,9	2	10,0	3	37,5
Sanidad	2	7,1	2	10,0	0	0,0
Actividades asociativas, recreativas, servicios personales, ...	1	3,6	1	5,0	0	0,0

# Municipio

# Arguis

## Residentes en viviendas familiares según lugar de residencia en el año 1991.

	Total		Varones		Mujeres	
	Personas	%	Personas	%	Personas	%
<b>Total</b>	<b>67</b>	<b>100,0</b>	<b>37</b>	<b>100,0</b>	<b>30</b>	<b>100,0</b>
No había nacido	2	3,0	2	5,4	0	0,0
Este municipio	52	77,6	27	73,0	25	83,3
Otro municipio de la misma provincia	8	11,9	6	16,2	2	6,7
Otro municipio de Aragón	4	6,0	2	5,4	2	6,7
Provincia limítrofe	0	0,0	0	0,0	0	0,0
Resto de España	1	1,5	0	0,0	1	3,3
En el extranjero	0	0,0	0	0,0	0	0,0

## Procedencia de los inmigrantes en los últimos 5 años.

	Total		Varones		Mujeres	
	Personas	%	Personas	%	Personas	%
<b>Total</b>	<b>10</b>	<b>100,0</b>	<b>6</b>	<b>100,0</b>	<b>4</b>	<b>100,0</b>
Otro municipio de la misma provincia	4	40,0	4	66,7	0	0,0
Otro municipio de Aragón	4	40,0	2	33,3	2	50,0
Provincia limítrofe	0	0,0	0	0,0	0	0,0
Resto de España	2	20,0	0	0,0	2	50,0
En el extranjero	0	0,0	0	0,0	0	0,0

## Viviendas

### Tipo de viviendas.

	Viviendas	%
<b>Total</b>	<b>66</b>	<b>100,0</b>
<b>Viviendas familiares</b>	<b>66</b>	<b>100,0</b>
Principales	29	43,9
Convencionales	29	43,9
Alojamientos	0	0,0
No principales	37	56,1
Secundarias	37	56,1
Vacías	0	0,0
Otro tipo	0	0,0
<b>Viviendas colectivas</b>	<b>0</b>	<b>0,0</b>

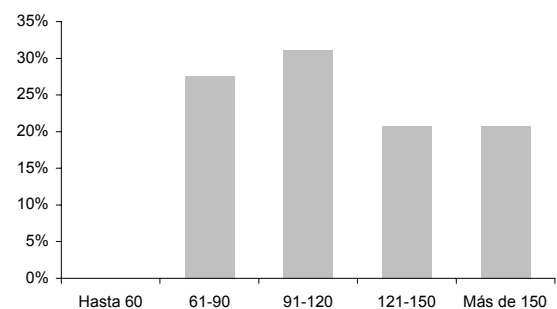
### Tamaño de las viviendas principales convencionales.

	Viviendas	%
<b>Total</b>	<b>29</b>	<b>100,0</b>
1 habitación	0	0,0
2 habitaciones	0	0,0
3 habitaciones	0	0,0
4 habitaciones	5	17,2
5 habitaciones	5	17,2
6 habitaciones	8	27,6
7 habitaciones o más	11	37,9

### Superficie útil de las viviendas principales convencionales.

	Viviendas	%
<b>Total</b>	<b>29</b>	<b>100,0</b>
Hasta 45 m <sup>2</sup>	0	0,0
De 46 a 60 m <sup>2</sup>	0	0,0
De 61 a 75 m <sup>2</sup>	2	6,9
De 76 a 90 m <sup>2</sup>	6	20,7
De 91 a 105 m <sup>2</sup>	4	13,8
De 106 a 120 m <sup>2</sup>	5	17,2
De 121 a 150 m <sup>2</sup>	6	20,7
Más de 150 m <sup>2</sup>	6	20,7

Superficie de las viviendas (m<sup>2</sup>)



# Municipio

# Arguis

## Hogares

### Tamaño de los hogares.

	Hogares	%
<b>Total</b>	<b>29</b>	<b>100,0</b>
1 persona	11	37,9
2 personas	9	31,0
3 personas	2	6,9
4 personas	5	17,2
5 personas	1	3,4
6 personas	0	0,0
7 personas o más	1	3,4
Tamaño medio del hogar	2,3 personas	

### Estructura de los hogares.

	Hogares	%
<b>Total</b>	<b>29</b>	<b>100,0</b>
<b>Un adulto</b>	<b>11</b>	<b>37,9</b>
Una mujer de 16 a 64 años	4	13,8
Un hombre de 16 a 64 años	7	24,1
Una mujer de 65 o más años	0	0,0
Un hombre de 65 o más años	0	0,0
Una mujer adulta con uno o más menores	0	0,0
Un hombre adulto con uno o más menores	0	0,0
<b>Dos adultos</b>	<b>9</b>	<b>31,0</b>
Dos adultos de 16 a 64 años, sin menores	1	3,4
Uno al menos de 65 años o más, sin menores	8	27,6
Dos adultos y un menor	0	0,0
Dos adultos y dos menores	0	0,0
Dos adultos y tres o más menores	0	0,0
<b>Tres adultos</b>	<b>3</b>	<b>10,3</b>
Dos adultos de 35 años o más, uno de 16 a 34 años, sin menores	0	0,0
Dos adultos de 35 años o más, uno de 16 a 34 años y un menor	1	3,4
Dos adultos de 35 años o más, uno de 16 a 34 y dos o más menores	0	0,0
Otro hogar de tres adultos, con o sin menores	2	6,9
<b>Cuatro adultos</b>	<b>4</b>	<b>13,8</b>
Dos adultos de 35 años o más, dos de 16 a 34 años, sin menores	2	6,9
Dos adultos de 35 años o más, dos de 16 a 34 años y un menor	0	0,0
Dos adultos de 35 años o más, dos de 16 a 34 años y dos o más menores	0	0,0
Otro hogar de cuatro adultos, con o sin menores	2	6,9
<b>Cinco o más adultos</b>	<b>2</b>	<b>6,9</b>
Cinco o más adultos, con o sin menores	2	6,9

### Problemas en la vivienda.

	Hogares	%
Ruidos externos	3	10,3
Contaminación	0	0,0
Poca limpieza en las calles	5	17,2
Malas comunicaciones	10	34,5
Pocas zonas verdes	5	17,2
Delincuencia	0	0,0
Falta de servicios de aseo en la vivienda	0	0,0

### Régimen de tenencia de la vivienda.

	Hogares	%
<b>Total</b>	<b>29</b>	<b>100,0</b>
En propiedad	28	96,6
En alquiler	0	0,0
Otra forma	1	3,4

### Equipamientos del hogar.

	Hogares	%
Calefacción	20	69,0
Refrigeración	0	0,0
Disponibilidad de vehículo	22	75,9
Disponibilidad de segunda vivienda	13	44,8

### Hogares

#### según número de parados y ocupados.

	Hogares	%
<b>Hogares según parados</b>	<b>29</b>	<b>100,0</b>
Sin parados	27	93,1
Con un parado	2	6,9
Con dos parados o más	0	0,0
<b>Hogares según ocupados</b>	<b>29</b>	<b>100,0</b>
Sin ocupados	10	34,5
Con un ocupado	12	41,4
Con dos ocupados	5	17,2
Con tres ocupados	2	6,9
Con cuatro ocupados o más	0	0,0

# Municipio

# Arguis

## Edificios

### Edificios según tipo.

	Edificios	%
<b>Total</b>	<b>60</b>	<b>100,0</b>
Destinados principalmente a viviendas	60	100,0
Viviendas familiares	60	100,0
Viviendas colectivas	0	0,0
Destinados principalmente a locales	0	0,0
Alojamientos	0	0,0

### Edificios destinados principalmente a viviendas según instalaciones del edificio.

	Edificios	%
Accesibilidad	58	96,7
Abastecimiento de agua	60	100,0
Agua caliente central	55	91,7
Gas en el edificio	3	5,0
Garaje	10	16,7
Portero	19	31,7
Evacuación de aguas residuales	60	100,0
Teléfono	38	63,3

### Estado de los edificios destinados a viviendas.

	Edificios	%
<b>Total</b>	<b>60</b>	<b>100,0</b>
Ruinoso	1	1,7
Malo	0	0,0
Deficiente	2	3,3
Bueno	57	95,0

### Antigüedad de los edificios destinados a viviendas.

	Edificios	%
<b>Total</b>	<b>60</b>	<b>100,0</b>
Antes de 1900	32	53,3
1900-1950	4	6,7
1951-1980	8	13,3
1981-1990	11	18,3
1991-2001	5	8,3
1991-1995	2	3,3
1996-2000	2	3,3
2001	1	1,7

## Locales

### Locales según actividad.

	Locales	%
<b>Total</b>	<b>0</b>	<b>-</b>
<b>Locales activos</b>	<b>0</b>	<b>-</b>
Equipamientos de salud	0	-
Equipamientos educativos	0	-
Equipamientos de bienestar social	0	-
Equipamientos culturales o deportivos	0	-
Local comercial	0	-
Oficinas (incluye también resto de servicios)	0	-
Local industrial	0	-
Local agrario	0	-
<b>Locales inactivos</b>	<b>0</b>	<b>-</b>

## Municipio

## Arguis

### Hogares

#### Tipología de los hogares.

	Hogares	%
<b>Total</b>	<b>29</b>	<b>100,0</b>
<b>Hogares unipersonales</b>	11	37,9
<b>Hogares multipersonales</b>	18	62,1
No forman familia	0	0,0
Forman familia	18	62,1
Una familia	18	62,1
Sin otras personas	17	58,6
Con otras personas no emparentadas	1	3,4
Dos ó más familias	0	0,0
Sin otras personas	0	0,0
Con otras personas no emparentadas	0	0,0

#### Hogares según nacionalidad de sus miembros.

	Hogares	%
<b>Total</b>	<b>29</b>	<b>100,0</b>
Todos los miembros españoles	29	100,0
Todos los miembros extranjeros	0	0,0
Hogar con españoles y extranjeros	0	0,0

#### Hogares según número de núcleos familiares.

	Hogares	%
<b>Total</b>	<b>29</b>	<b>100,0</b>
Hogares sin núcleos familiares	15	51,7
Hogares con un núcleo	12	41,4
Hogares con dos núcleos	2	6,9
Hogares con tres ó más núcleos	0	0,0

### Formas de convivencia

#### Forma de convivencia de las personas de 65 años ó más.

	Total	%	Varones	%	Mujeres	%
<b>Total</b>	<b>20</b>	<b>100,0</b>	<b>10</b>	<b>100,0</b>	<b>10</b>	<b>100,0</b>
<b>En un establecimiento colectivo</b>	<b>0</b>	<b>0,0</b>	<b>0</b>	<b>0,0</b>	<b>0</b>	<b>0,0</b>
<b>En una vivienda familiar</b>	<b>20</b>	<b>100,0</b>	<b>10</b>	<b>100,0</b>	<b>10</b>	<b>100,0</b>
Sólos	0	0,0	0	0,0	0	0,0
Sólo con una pareja	7	35,0	4	40,0	3	30,0
Con una hija	2	10,0	1	10,0	1	10,0
Con un hijo	2	10,0	1	10,0	1	10,0
Con 2 ó más hijos	5	25,0	2	20,0	3	30,0
Otra forma	4	20,0	2	20,0	2	20,0

#### Forma de convivencia de las personas de 16 a 64 años.

	Total	%	Varones	%	Mujeres	%
<b>Total</b>	<b>44</b>	<b>100,0</b>	<b>24</b>	<b>100,0</b>	<b>20</b>	<b>100,0</b>
<b>En un establecimiento colectivo</b>	<b>0</b>	<b>0,0</b>	<b>0</b>	<b>0,0</b>	<b>0</b>	<b>0,0</b>
<b>En una vivienda familiar</b>	<b>44</b>	<b>100,0</b>	<b>24</b>	<b>100,0</b>	<b>20</b>	<b>100,0</b>
Sólos	11	25,0	7	29,2	4	20,0
Sin pareja y con alguno de sus padres	13	29,5	6	25,0	7	35,0
Con su pareja, sin hijos ni padres	6	13,6	3	12,5	3	15,0
Con su pareja y 1 hijo, sin padres	0	0,0	0	0,0	0	0,0
Con su pareja y 2 hijos, sin padres	8	18,2	4	16,7	4	20,0
Con su pareja y 3 hijos, sin padres	0	0,0	0	0,0	0	0,0
Con su pareja y 4 ó más hijos, sin padres	0	0,0	0	0,0	0	0,0
Con su pareja y alguno de sus padres	3	6,8	1	4,2	2	10,0
Sin pareja y sin padres	3	6,8	3	12,5	0	0,0

# Municipio

# Arguis

## Parejas y otros núcleos familiares

### Núcleos familiares según su tipo.

	Núcleos	%
<b>Total</b>	<b>16</b>	<b>100,0</b>
<b>Parejas con hijos</b>	<b>7</b>	<b>43,8</b>
De derecho	7	43,8
De hecho	0	0,0
<b>Parejas sin hijos</b>	<b>8</b>	<b>50,0</b>
De derecho	7	43,8
De hecho	1	6,3
<b>Padre con hijos</b>	<b>0</b>	<b>0,0</b>
<b>Madre con hijos</b>	<b>1</b>	<b>6,3</b>

### Situación de la pareja en relación con la actividad.

	Parejas	%
<b>Total</b>	<b>15</b>	<b>100,0</b>
Ambos ocupados	5	33,3
Ambos parados	0	0,0
Hombre ocupado y mujer parada	0	0,0
Hombre parado y mujer ocupada	0	0,0
Hombre ocupado y mujer inactiva	2	13,3
Mujer ocupada y hombre inactivo	0	0,0
Hombre parado y mujer inactiva	0	0,0
Mujer parada y hombre inactivo	0	0,0
Ambos inactivos	8	53,3

### Situación de la pareja en relación con la profesión.

	Parejas	%
<b>Total (ambos ocupados)</b>	<b>5</b>	<b>100,0</b>
Ambos empresarios	0	0,0
Ambos asalariados	3	60,0
Hombre empresario y mujer asalariada	1	20,0
Hombre asalariado y mujer empresaria	0	0,0
Otras combinaciones	1	20,0

### Núcleos familiares según número de hijos e indicador de familia numerosa.

	Total		Familias numerosas		Familias no numerosas	
	Total	%	%	%	Total	%
<b>Total</b>	<b>16</b>	<b>100,0</b>	<b>0</b>	<b>-</b>	<b>16</b>	<b>100,0</b>
Ningún hijo	8	50,0	-	-	8	50,0
1 hijo/a	3	18,8	-	-	3	18,8
2 hijos/as	5	31,3	-	-	5	31,3
3 hijos/as	0	0,0	0	-	0	0,0
4 hijos/as	0	0,0	0	-	0	0,0
5 y más hijos/as	0	0,0	0	-	0	0,0

### Núcleos familiares según edad de los hijos.

	Núcleos	%
Con hijos de 0 a 4 años	0	0,0
Con hijos de 5 a 9 años	1	6,3
Con hijos de 10 a 14 años	1	6,3
Con hijos de 15 a 19 años	2	12,5
Con hijos de 20 a 24 años	2	12,5
Con hijos de 25 a 29 años	0	0,0
Con hijos de más de 30 años	4	25,0

Los porcentajes están calculados sobre el total de núcleos. No suman 100 porque en un núcleo familiar puede haber hijos de diversas edades.

### Diferencia de edad en la pareja.

	Parejas	%
<b>Misma edad</b>	<b>1</b>	<b>6,7</b>
<b>Mujer mayor que el hombre</b>	<b>2</b>	<b>13,3</b>
De 1 a 4 años mayor	2	13,3
De 5 a 9 años mayor	0	0,0
10 ó más años mayor	0	0,0
<b>Hombre mayor que la mujer</b>	<b>12</b>	<b>80,0</b>
De 1 a 4 años mayor	7	46,7
De 5 a 9 años mayor	4	26,7
10 ó más años mayor	1	6,7

### Comparativa de los niveles de estudio en la pareja.

	Parejas	%
<b>Mismo nivel de estudios</b>	<b>11</b>	<b>73,3</b>
<b>Hombre con mayor nivel que la mujer</b>	<b>1</b>	<b>6,7</b>
Un grado de diferencia	1	6,7
Dos ó más grados de diferencia	0	0,0
<b>Mujer con mayor nivel que el hombre</b>	<b>3</b>	<b>20,0</b>
Un grado de diferencia	2	13,3
Dos ó más grados de diferencia	1	6,7

**Hogar:** Grupo de personas que residen habitualmente en la misma vivienda.

**Familia:** Grupo de personas (2 ó más) que, residiendo en la misma vivienda familiar, están vinculadas por lazos de parentesco.

**Núcleo familiar:** Concepción restringida de familia, limitada a los lazos de parentesco más estrechos (pareja e hijos). Para formar parte del núcleo de sus padres, los hijos no deben estar emparejados ni tener hijos.