

Término Municipal	Número de polígonos: 1	Fuente de información Instituto Geográfico Nacional (IGN). Año 2003 ED 50 Coordenadas UTM Huso 30 Elipsoide Internacional Hayford 1924 Escala 1:50.000
Código INE: 44173	Superficie: 43,97 Km ² (*) Perímetro: 29,48 Km	
Capital de municipio ●	Altitud: 868 (m.s.n.m.) Coordenadas UTM X = 711.850 m. Y = 4.528.300 m.	(*) Elaboración propia

Municipio

Los Olmos

Ficha resumen

Código: 44173

Población

	Aragón	Los Olmos
Población año 2001	1.204.215	144
Densidad de población (hab/km ²)	25,2	3,3
Relación con la población en el año 1991		
Población año 1991	1.188.817	174
% de variación 1991-2001	1,3	-17,2

Indicadores de estructura demográfica

	Aragón	Los Olmos
Edad media de la población	42,9	46,3
Índice de envejecimiento	120,4	182,6
Índice de sobreenvejecimiento	11,0	9,5
Tasa global de dependencia	51,7	69,4
Composición por edad		
% de población de 0 a 19 años	17,8	16,0
% de población de 20 a 64 años	60,7	54,9
% de población de 65 y más años	21,5	29,2
Grados de juventud		
% de población menor de 15	12,6	11,8
% de población menor de 25	24,7	21,5
% de población menor de 35	40,3	36,1
% de población menor de 45	55,5	49,3
Composición por sexo		
Tasa de masculinidad	97,6	111,8
Índice de maternidad	17,1	51,9
Índice de potencialidad	101,9	150,0

Nacionalidad

	Aragón	Los Olmos
% de población de nacionalidad extranjera	3,2	0,0
% de población extranjera comunitaria (UE-25)	0,3	0,0
% de población nacida en el extranjero	4,0	0,0

Estado civil (16 años o más)

	Aragón	Los Olmos
% de solteros	31,2	34,1
% de casados	57,5	55,6
% de separados/ divorciados	2,6	1,6

Estudios

	Aragón	Los Olmos
% de personas cursando estudios		
de 0 a 5 años	61,2	46,7
de 6 a 16 años	98,0	75,0
de 17 a 25 años	51,1	23,1
% de personas de 25 años ó más con 2º grado de nivel de estudios		
	45,2	42,5
% de personas de 25 años ó más con 3º grado de nivel de estudios		
	14,8	2,7

Indicadores de actividad

	Aragón	Los Olmos
Tasa de actividad (16 a 64 años)	70,1	57,1
Tasa de paro (16 a 64 años)	10,2	6,3
% de ocupados según sector de actividad		
Agricultura, ganadería y pesca	7,1	31,1
Industria y energía	22,9	8,9
Construcción	9,9	40,0
Servicios	60,0	20,0
% de empresarios y autónomos	20,5	31,1
% de asalariados	79,0	68,9

Indicadores de movilidad

	Aragón	Los Olmos
% de trabajadores de 16 años o más que se desplazan a otro municipio a trabajar		
	20,0	46,7
% de estudiantes de 16 años o más que se desplazan a otro municipio a estudiar		
	31,8	75,0

Indicadores sobre los hogares

	Aragón	Los Olmos
Tamaño medio del hogar (nº de personas)	2,7	2,6
% de hogares en vivienda de alquiler	10,1	5,5
% de hogares con hipoteca	21,8	9,1
% de hogares que disponen de vehículo	67,0	58,2
% de hogares que disponen de 2ª vivienda	20,6	21,8

Indicadores sobre las viviendas

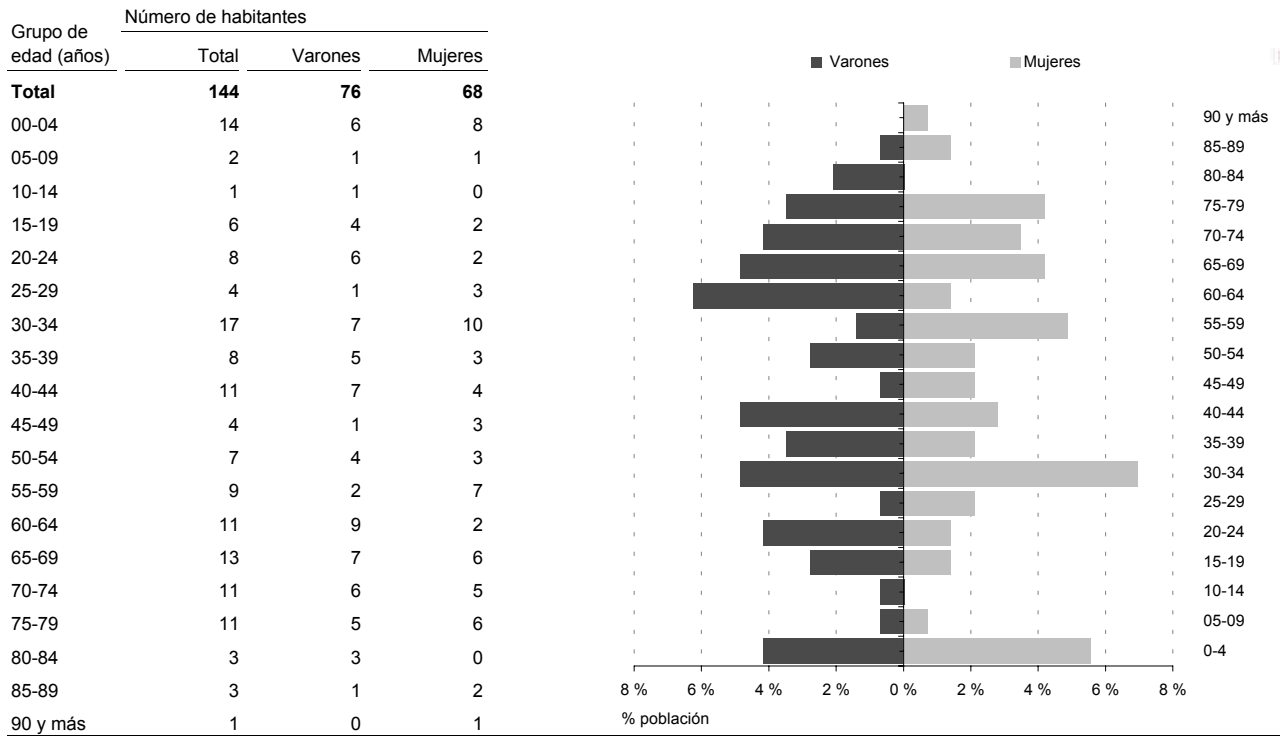
	Aragón	Los Olmos
Superficie media útil (m ²) de viv. familiares	90,9	90,3
% de viviendas secundarias	18,0	42,4
% de viviendas vacías	13,1	25,0

Municipio

Los Olmos

Población

Estructura de población por edad y sexo.



Población según relación entre el lugar de nacimiento y de residencia.

	Personas	%
Total	144	100,0
Nació en:		
El mismo municipio en que reside	86	59,7
Otro municipio de la misma provincia	49	34,0
Otro municipio de Aragón	1	0,7
En una provincia limítrofe a Aragón	3	2,1
El resto de España	5	3,5
El extranjero	0	0,0

Población según clase de vivienda.

	Personas	%
Total	144	100,0
Viviendas familiares principales	144	100,0
Convencionales	144	100,0
Alojamientos	0	0,0
Viviendas colectivas	0	0,0

Población según nacionalidad.

	Espanoles	Extranjeros	% extranjeros s/pobl. total
Total	136	8	5,6

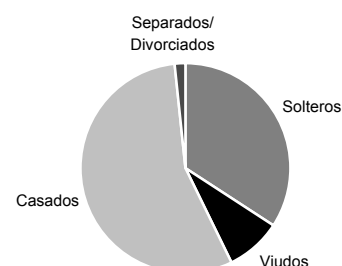
Municipio

Los Olmos

Residentes en viviendas familiares

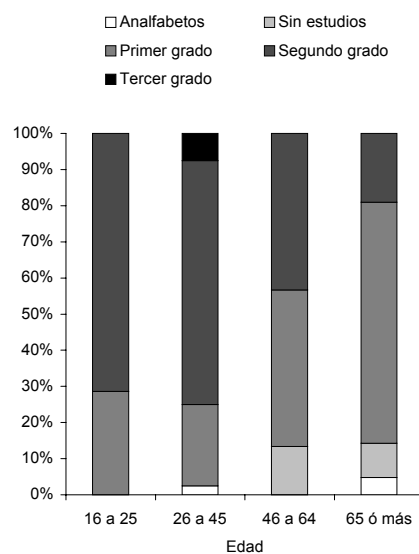
Estado civil de los residentes en viviendas familiares de 16 años ó más.

	Total		Varones		Mujeres	
	Personas	%	Personas	%	Personas	%
Total	126	100,0	68	100,0	58	100,0
Solteros	43	34,1	30	44,1	13	22,4
Casados	70	55,6	35	51,5	35	60,3
Viudos	11	8,7	2	2,9	9	15,5
Separados	2	1,6	1	1,5	1	1,7
Divorciados	0	0,0	0	0,0	0	0,0



Grado de formación de los residentes en viviendas familiares de 16 años ó más.

	Total		Varones		Mujeres	
	Personas	%	Personas	%	Personas	%
Total	126	100,0	68	100,0	58	100,0
Analfabetos	3	2,4	1	1,5	2	3,4
Sin estudios	8	6,3	4	5,9	4	6,9
Primer grado	54	42,9	29	42,6	25	43,1
Segundo grado	58	46,0	34	50,0	24	41,4
Tercer grado	3	2,4	0	0,0	3	5,2
De 16 a 25 años	14	100,0	11	100,0	3	100,0
Analfabetos	0	0,0	0	0,0	0	0,0
Sin estudios	0	0,0	0	0,0	0	0,0
Primer grado	4	28,6	3	27,3	1	33,3
Segundo grado	10	71,4	8	72,7	2	66,7
Tercer grado	0	0,0	0	0,0	0	0,0
De 26 a 45 años	40	100,0	19	100,0	21	100,0
Analfabetos	1	2,5	0	0,0	1	4,8
Sin estudios	0	0,0	0	0,0	0	0,0
Primer grado	9	22,5	7	36,8	2	9,5
Segundo grado	27	67,5	12	63,2	15	71,4
Tercer grado	3	7,5	0	0,0	3	14,3
De 46 a 64 años	30	100,0	16	100,0	14	100,0
Analfabetos	0	0,0	0	0,0	0	0,0
Sin estudios	4	13,3	2	12,5	2	14,3
Primer grado	13	43,3	6	37,5	7	50,0
Segundo grado	13	43,3	8	50,0	5	35,7
Tercer grado	0	0,0	0	0,0	0	0,0
65 años o más	42	100,0	22	100,0	20	100,0
Analfabetos	2	4,8	1	4,5	1	5,0
Sin estudios	4	9,5	2	9,1	2	10,0
Primer grado	28	66,7	13	59,1	15	75,0
Segundo grado	8	19,0	6	27,3	2	10,0
Tercer grado	0	0,0	0	0,0	0	0,0



Segundo grado: Comprende Bachiller elemental, EGB, ESO, BUP, Bachiller LOGSE, COU, PREU, FPI, FP II, FP grado medio o superior, oficialía o maestría industrial.

Tercer grado: Estudios universitarios.

Municipio

Los Olmos

Nivel de estudios de los residentes en viviendas familiares de 25 ó más años.

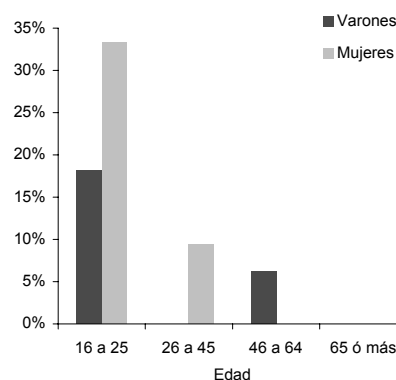
	Total		Varones		Mujeres	
	Personas	%	Personas	%	Personas	%
Total	51	100,0	26	100,0	25	100,0
ESO, EGB, Bachillerato Elem.	38	74,5	22	84,6	16	64,0
Bachillerato Superior	3	5,9	2	7,7	1	4,0
FP Grado Medio	2	3,9	0	0,0	2	8,0
FP Grado Superior	5	9,8	2	7,7	3	12,0
Diplomatura	1	2,0	0	0,0	1	4,0
Licenciatura	2	3,9	0	0,0	2	8,0
Doctorado	0	0,0	0	0,0	0	0,0

Únicamente se consideran las personas con segundo o tercer grado de nivel de estudios.

Residentes en viviendas familiares de 16 años ó más cursando estudios.

	Total	Varones	Mujeres
Personas que estudian	6	3	3
De 16 a 25 años	3	2	1
De 26 a 45 años	2	0	2
De 46 a 64 años	1	1	0
65 años o más	0	0	0
Porcentaje de personas que estudian sobre el total	4,8	4,4	5,2
De 16 a 25 años	21,4	18,2	33,3
De 26 a 45 años	5,0	0,0	9,5
De 46 a 64 años	3,3	6,3	0,0
65 años o más	0,0	0,0	0,0

Personas cursando estudios



Situación laboral de los residentes en viviendas familiares (todas las edades).

	Total		Varones		Mujeres	
	Personas	%	Personas	%	Personas	%
Total	144	100,0	76	100,0	68	100,0
Activos	48	33,3	33	43,4	15	22,1
Ocupados	45	31,3	31	40,8	14	20,6
Parados buscando el primer empleo	1	0,7	1	1,3	0	0,0
Parados que han trabajado antes	2	1,4	1	1,3	1	1,5
Inactivos	96	66,7	43	56,6	53	77,9
Estudiantes	13	9,0	6	7,9	7	10,3
Pensionistas de invalidez	4	2,8	3	3,9	1	1,5
Pensionistas de viudedad u orfandad	5	3,5	0	0,0	5	7,4
Pensionistas de jubilación	39	27,1	30	39,5	9	13,2
Realizando o compartiendo las tareas del hogar	27	18,8	0	0,0	27	39,7
Otra situación (menores sin escolarizar, rentistas...)	8	5,6	4	5,3	4	5,9

Fuente: Censo de población y viviendas 2001. Instituto Aragonés de Estadística.

Municipio

Los Olmos

Grado de actividad de los residentes en viviendas familiares de 16 a 64 años.

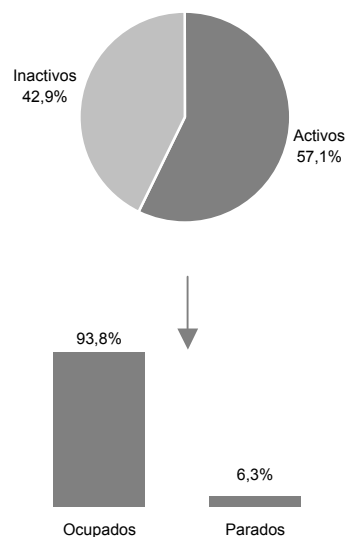
	Activos	Inactivos	Tasa de actividad
Total	48	36	57,1
Varones	33	13	71,7
De 16 a 25	9	2	81,8
De 26 a 45	19	0	100,0
De 46 a 64	5	11	31,3
Mujeres	15	23	39,5
De 16 a 25	2	1	66,7
De 26 a 45	11	10	52,4
De 46 a 64	2	12	14,3

Situación laboral de residentes en viviendas familiares de 16 a 64 años.

	Ocupados	Parados	Tasa de paro
Total	45	3	6,3
Varones	31	2	6,1
De 16 a 25	9	0	0,0
De 26 a 45	17	2	10,5
De 46 a 64	5	0	0,0
Mujeres	14	1	6,7
De 16 a 25	2	0	0,0
De 26 a 45	10	1	9,1
De 46 a 64	2	0	0,0

Situación laboral de residentes en viviendas familiares de 16 a 64 años según nivel de estudios.

	Ocupados	Parados	Tasa de paro
Total	45	3	6,3
Analfabetos	0	0	-
Sin estudios	0	0	-
Primer grado	10	2	16,7
Segundo grado	32	1	3,0
Tercer grado	3	0	0,0



Empleo por tipo de ocupación de los residentes en viviendas familiares de 16 años o más.

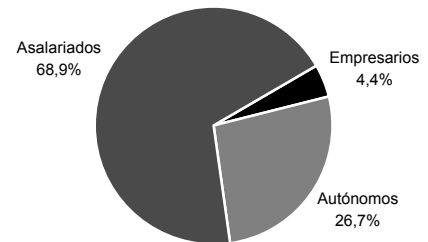
	Total		Varones		Mujeres	
	Ocupados	%	Ocupados	%	Ocupados	%
Total	45	100,0	31	100,0	14	100,0
Fuerzas armadas	0	0,0	0	0,0	0	0,0
Directivos de la Administración y de las empresas	1	2,2	0	0,0	1	7,1
Técnicos y profesionales científicos e intelectuales	1	2,2	0	0,0	1	7,1
Técnicos y profesionales de apoyo	1	2,2	0	0,0	1	7,1
Empleados de tipo administrativo	2	4,4	0	0,0	2	14,3
Empleados del comercio, hostelería, servicios personales y protección, ...	1	2,2	0	0,0	1	7,1
Trabajadores de la agricultura y la pesca	13	28,9	9	29,0	4	28,6
Trabajadores de la industria, construcción y minería	5	11,1	5	16,1	0	0,0
Operadores de instalaciones y maquinaria, y montadores	14	31,1	13	41,9	1	7,1
Trabajadores no cualificados	7	15,6	4	12,9	3	21,4

Municipio

Los Olmos

Empleo por situación profesional de los ocupados de 16 años ó más residentes en viviendas familiares.

	Total		Varones		Mujeres	
	Ocupados	%	Ocupados	%	Ocupados	%
Total	45	100,0	31	100,0	14	100,0
Empresario	2	4,4	1	3,2	1	7,1
Autónomo	12	26,7	9	29,0	3	21,4
Asalariado fijo	17	37,8	13	41,9	4	28,6
Asalariado eventual	14	31,1	8	25,8	6	42,9
Ayuda familiar	0	0,0	0	0,0	0	0,0
Cooperativista	0	0,0	0	0,0	0	0,0



Empleo por rama de actividad de los ocupados de 16 años ó más residentes en viviendas familiares.

	Total		Varones		Mujeres	
	Ocupados	%	Ocupados	%	Ocupados	%
Total	45	100,0	31	100,0	14	100,0
Agricultura, ganadería y pesca	14	31,1	9	29,0	5	35,7
Industria y energía	4	8,9	3	9,7	1	7,1
Extractivas, energía, gas y agua	1	2,2	1	3,2	0	0,0
Alimentación, bebidas y tabaco	0	0,0	0	0,0	0	0,0
Textil y calzado	0	0,0	0	0,0	0	0,0
Madera y papel	1	2,2	1	3,2	0	0,0
Química, plásticos y otros productos minerales no metálicos	0	0,0	0	0,0	0	0,0
Metal	2	4,4	1	3,2	1	7,1
Manufactureras diversas	0	0,0	0	0,0	0	0,0
Construcción	18	40,0	18	58,1	0	0,0
Servicios	9	20,0	1	3,2	8	57,1
Comercio y reparación	0	0,0	0	0,0	0	0,0
Hostelería	1	2,2	0	0,0	1	7,1
Transporte y comunicaciones	1	2,2	1	3,2	0	0,0
Finanzas y servicios a empresas	1	2,2	0	0,0	1	7,1
Administración pública	3	6,7	0	0,0	3	21,4
Educación	0	0,0	0	0,0	0	0,0
Sanidad	2	4,4	0	0,0	2	14,3
Actividades asociativas, recreativas, servicios personales, ...	1	2,2	0	0,0	1	7,1

Municipio

Los Olmos

Residentes en viviendas familiares según lugar de residencia en el año 1991.

	Total		Varones		Mujeres	
	Personas	%	Personas	%	Personas	%
Total	144	100,0	76	100,0	68	100,0
No había nacido	16	11,1	7	9,2	9	13,2
Este municipio	117	81,3	65	85,5	52	76,5
Otro municipio de la misma provincia	3	2,1	1	1,3	2	2,9
Otro municipio de Aragón	4	2,8	2	2,6	2	2,9
Provincia limítrofe	3	2,1	1	1,3	2	2,9
Resto de España	1	0,7	0	0,0	1	1,5
En el extranjero	0	0,0	0	0,0	0	0,0

Procedencia de los inmigrantes en los últimos 5 años.

	Total		Varones		Mujeres	
	Personas	%	Personas	%	Personas	%
Total	10	100,0	4	100,0	6	100,0
Otro municipio de la misma provincia	3	30,0	2	50,0	1	16,7
Otro municipio de Aragón	2	20,0	1	25,0	1	16,7
Provincia limítrofe	4	40,0	1	25,0	3	50,0
Resto de España	1	10,0	0	0,0	1	16,7
En el extranjero	0	0,0	0	0,0	0	0,0

Viviendas

Tipo de viviendas.

	Viviendas	%
Total	172	100,0
Viviendas familiares	172	100,0
Principales	55	32,0
Convencionales	55	32,0
Alojamientos	0	0,0
No principales	117	68,0
Secundarias	73	42,4
Vacías	43	25,0
Otro tipo	1	0,6
Viviendas colectivas	0	0,0

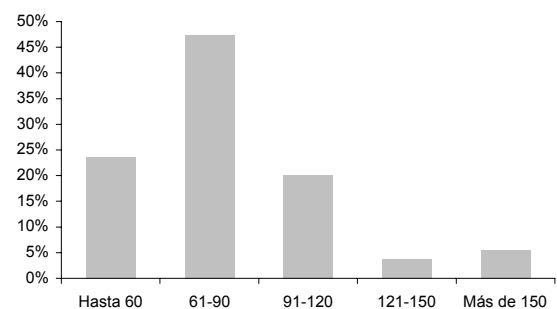
Tamaño de las viviendas principales convencionales.

	Viviendas	%
Total	55	100,0
1 habitación	1	1,8
2 habitaciones	0	0,0
3 habitaciones	4	7,3
4 habitaciones	6	10,9
5 habitaciones	24	43,6
6 habitaciones	12	21,8
7 habitaciones o más	8	14,5

Superficie útil de las viviendas principales convencionales.

	Viviendas	%
Total	55	100,0
Hasta 45 m ²	5	9,1
De 46 a 60 m ²	8	14,5
De 61 a 75 m ²	3	5,5
De 76 a 90 m ²	23	41,8
De 91 a 105 m ²	7	12,7
De 106 a 120 m ²	4	7,3
De 121 a 150 m ²	2	3,6
Más de 150 m ²	3	5,5

Superficie de las viviendas (m²)



Municipio

Los Olmos

Hogares

Tamaño de los hogares.

	Hogares	%
Total	55	100,0
1 persona	10	18,2
2 personas	19	34,5
3 personas	9	16,4
4 personas	16	29,1
5 personas	1	1,8
6 personas	0	0,0
7 personas o más	0	0,0
Tamaño medio del hogar	2,6	personas

Estructura de los hogares.

	Hogares	%
Total	55	100,0
Un adulto	12	21,8
Una mujer de 16 a 64 años	1	1,8
Un hombre de 16 a 64 años	1	1,8
Una mujer de 65 o más años	4	7,3
Un hombre de 65 o más años	4	7,3
Una mujer adulta con uno o más menores	0	0,0
Un hombre adulto con uno o más menores	2	3,6
Dos adultos	25	45,5
Dos adultos de 16 a 64 años, sin menores	7	12,7
Uno al menos de 65 años o más, sin menores	12	21,8
Dos adultos y un menor	1	1,8
Dos adultos y dos menores	5	9,1
Dos adultos y tres o más menores	0	0,0
Tres adultos	9	16,4
Dos adultos de 35 años o más, uno de 16 a 34 años, sin menores	4	7,3
Dos adultos de 35 años o más, uno de 16 a 34 años y un menor	2	3,6
Dos adultos de 35 años o más, uno de 16 a 34 y dos o más menores	0	0,0
Otro hogar de tres adultos, con o sin menores	3	5,5
Cuatro adultos	8	14,5
Dos adultos de 35 años o más, dos de 16 a 34 años, sin menores	5	9,1
Dos adultos de 35 años o más, dos de 16 a 34 años y un menor	0	0,0
Dos adultos de 35 años o más, dos de 16 a 34 años y dos o más menores	0	0,0
Otro hogar de cuatro adultos, con o sin menores	3	5,5
Cinco o más adultos	1	1,8
Cinco o más adultos, con o sin menores	1	1,8

Problemas en la vivienda.

	Hogares	%
Ruidos externos	0	0,0
Contaminación	4	7,3
Poca limpieza en las calles	29	52,7
Malas comunicaciones	7	12,7
Pocas zonas verdes	23	41,8
Delincuencia	0	0,0
Falta de servicios de aseo en la vivienda	1	1,8

Régimen de tenencia de la vivienda.

	Hogares	%
Total	55	100,0
En propiedad	50	90,9
En alquiler	3	5,5
Otra forma	2	3,6

Equipamientos del hogar.

	Hogares	%
Calefacción	20	36,4
Refrigeración	0	0,0
Disponibilidad de vehículo	32	58,2
Disponibilidad de segunda vivienda	12	21,8

Hogares

según número de parados y ocupados.

	Hogares	%
Hogares según parados	55	100,0
Sin parados	52	94,5
Con un parado	3	5,5
Con dos parados o más	0	0,0
Hogares según ocupados	55	100,0
Sin ocupados	23	41,8
Con un ocupado	22	40,0
Con dos ocupados	7	12,7
Con tres ocupados	3	5,5
Con cuatro ocupados o más	0	0,0

Municipio

Los Olmos

Edificios

Edificios según tipo.

	Edificios	%
Total	170	100,0
Destinados principalmente a viviendas	165	97,1
Viviendas familiares	165	97,1
Viviendas colectivas	0	0,0
Destinados principalmente a locales	5	2,9
Alojamientos	0	0,0

Edificios destinados principalmente a viviendas según instalaciones del edificio.

	Edificios	%
Accesibilidad	6	3,6
Abastecimiento de agua	162	98,2
Agua caliente central	15	9,1
Gas en el edificio	0	0,0
Garaje	40	24,2
Portero	12	7,3
Evacuación de aguas residuales	157	95,2
Teléfono	62	37,6

Estado de los edificios destinados a viviendas.

	Edificios	%
Total	165	100,0
Ruinoso	2	1,2
Malo	8	4,8
Deficiente	26	15,8
Bueno	129	78,2

Antigüedad de los edificios destinados a viviendas.

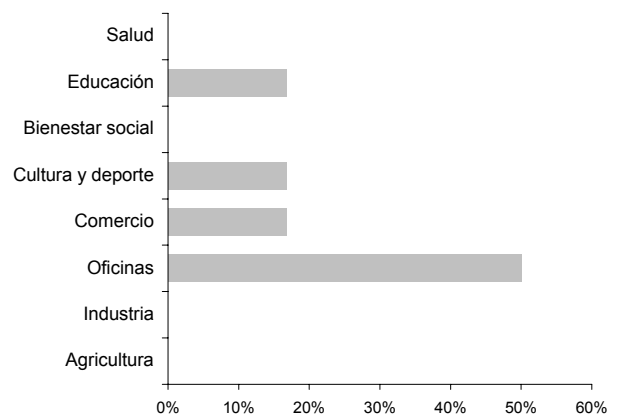
	Edificios	%
Total	165	100,0
Antes de 1900	9	5,5
1900-1950	31	18,8
1951-1980	102	61,8
1981-1990	10	6,1
1991-2001	13	7,9
1991-1995	5	3,0
1996-2000	7	4,2
2001	1	0,6

Locales

Locales según actividad.

	Locales	%
Total	7	100,0
Locales activos	6	85,7
Equipamientos de salud	0	0,0
Equipamientos educativos	1	14,3
Equipamientos de bienestar social	0	0,0
Equipamientos culturales o deportivos	1	14,3
Local comercial	1	14,3
Oficinas (incluye también resto de servicios)	3	42,9
Local industrial	0	0,0
Local agrario	0	0,0
Locales inactivos	1	14,3

Distribución de la actividad de los locales.



Municipio

Los Olmos

Hogares

Tipología de los hogares.

	Hogares	%
Total	55	100,0
Hogares unipersonales	10	18,2
Hogares multipersonales	45	81,8
No forman familia	0	0,0
Forman familia	45	81,8
Una familia	45	81,8
Sin otras personas	45	81,8
Con otras personas no emparentadas	0	0,0
Dos ó más familias	0	0,0
Sin otras personas	0	0,0
Con otras personas no emparentadas	0	0,0

Hogares según nacionalidad de sus miembros.

	Hogares	%
Total	55	100,0
Todos los miembros españoles	55	100,0
Todos los miembros extranjeros	0	0,0
Hogar con españoles y extranjeros	0	0,0

Hogares según número de núcleos familiares.

	Hogares	%
Total	55	100,0
Hogares sin núcleos familiares	16	29,1
Hogares con un núcleo	38	69,1
Hogares con dos núcleos	1	1,8
Hogares con tres ó más núcleos	0	0,0

Formas de convivencia

Forma de convivencia de las personas de 65 años ó más.

	Total	%	Varones	%	Mujeres	%
Total	42	100,0	22	100,0	20	100,0
En un establecimiento colectivo	0	0,0	0	0,0	0	0,0
En una vivienda familiar	42	100,0	22	100,0	20	100,0
Sólos	8	19,0	4	18,2	4	20,0
Sólo con una pareja	11	26,2	6	27,3	5	25,0
Con una hija	7	16,7	3	13,6	4	20,0
Con un hijo	8	19,0	3	13,6	5	25,0
Con 2 ó más hijos	2	4,8	1	4,5	1	5,0
Otra forma	6	14,3	5	22,7	1	5,0

Forma de convivencia de las personas de 16 a 64 años.

	Total	%	Varones	%	Mujeres	%
Total	84	100,0	46	100,0	38	100,0
En un establecimiento colectivo	0	0,0	0	0,0	0	0,0
En una vivienda familiar	84	100,0	46	100,0	38	100,0
Sólos	2	2,4	1	2,2	1	2,6
Sin pareja y con alguno de sus padres	28	33,3	17	37,0	11	28,9
Con su pareja, sin hijos ni padres	14	16,7	6	13,0	8	21,1
Con su pareja y 1 hijo, sin padres	4	4,8	2	4,3	2	5,3
Con su pareja y 2 hijos, sin padres	22	26,2	11	23,9	11	28,9
Con su pareja y 3 hijos, sin padres	0	0,0	0	0,0	0	0,0
Con su pareja y 4 ó más hijos, sin padres	0	0,0	0	0,0	0	0,0
Con su pareja y alguno de sus padres	1	1,2	0	0,0	1	2,6
Sin pareja y sin padres	13	15,5	9	19,6	4	10,5

Municipio

Los Olmos

Parejas y otros núcleos familiares

Núcleos familiares según su tipo.

	Núcleos	%
Total	40	100,0
Parejas con hijos	18	45,0
De derecho	18	45,0
De hecho	0	0,0
Parejas sin hijos	15	37,5
De derecho	13	32,5
De hecho	2	5,0
Padre con hijos	3	7,5
Madre con hijos	4	10,0

Núcleos familiares según edad de los hijos.

	Núcleos	%
Con hijos de 0 a 4 años	9	22,5
Con hijos de 5 a 9 años	2	5,0
Con hijos de 10 a 14 años	1	2,5
Con hijos de 15 a 19 años	5	12,5
Con hijos de 20 a 24 años	4	10,0
Con hijos de 25 a 29 años	2	5,0
Con hijos de más de 30 años	8	20,0

Los porcentajes están calculados sobre el total de núcleos. No suman 100 porque en un núcleo familiar puede haber hijos de diversas edades.

Situación de la pareja en relación con la actividad.

	Parejas	%
Total	33	100,0
Ambos ocupados	3	9,1
Ambos parados	0	0,0
Hombre ocupado y mujer parada	0	0,0
Hombre parado y mujer ocupada	0	0,0
Hombre ocupado y mujer inactiva	9	27,3
Mujer ocupada y hombre inactivo	3	9,1
Hombre parado y mujer inactiva	1	3,0
Mujer parada y hombre inactivo	0	0,0
Ambos inactivos	17	51,5

Diferencia de edad en la pareja.

	Parejas	%
Misma edad	2	6,1
Mujer mayor que el hombre	3	9,1
De 1 a 4 años mayor	3	9,1
De 5 a 9 años mayor	0	0,0
10 ó más años mayor	0	0,0
Hombre mayor que la mujer	28	84,8
De 1 a 4 años mayor	17	51,5
De 5 a 9 años mayor	9	27,3
10 ó más años mayor	2	6,1

Situación de la pareja en relación con la profesión.

	Parejas	%
Total (ambos ocupados)	3	100,0
Ambos empresarios	0	0,0
Ambos asalariados	2	66,7
Hombre empresario y mujer asalariada	1	33,3
Hombre asalariado y mujer empresaria	0	0,0
Otras combinaciones	0	0,0

Comparativa de los niveles de estudio en la pareja.

	Parejas	%
Mismo nivel de estudios	24	72,7
Hombre con mayor nivel que la mujer	4	12,1
Un grado de diferencia	4	12,1
Dos ó más grados de diferencia	0	0,0
Mujer con mayor nivel que el hombre	5	15,2
Un grado de diferencia	5	15,2
Dos ó más grados de diferencia	0	0,0

Núcleos familiares según número de hijos e indicador de familia numerosa.

	Total		Familias numerosas		Familias no numerosas	
	Total	%	%	%	%	%
Total	40	100,0	1	100,0	39	100,0
Ningún hijo	15	37,5	-	-	15	38,5
1 hijo/a	9	22,5	-	-	9	23,1
2 hijos/as	15	37,5	-	-	15	38,5
3 hijos/as	1	2,5	1	100,0	0	0,0
4 hijos/as	0	0,0	0	0,0	0	0,0
5 y más hijos/as	0	0,0	0	0,0	0	0,0

Hogar: Grupo de personas que residen habitualmente en la misma vivienda.

Familia: Grupo de personas (2 ó más) que, residiendo en la misma vivienda familiar, están vinculadas por lazos de parentesco.

Núcleo familiar: Concepción restringida de familia, limitada a los lazos de parentesco más estrechos (pareja e hijos). Para formar parte del núcleo de sus padres, los hijos no deben estar emparejados ni tener hijos.