

Término Municipal	Número de polígonos: 1	Fuente de información Instituto Geográfico Nacional (IGN). Año 2003 ED 50 Coordenadas UTM Huso 30 Elipsoide Internacional Hayford 1924 Escala 1:50.000
Código INE: 50058	Superficie: 29,54 Km ² (*) Perímetro: 29,81 Km	
Capital de municipio ●	Altitud: 647 (m.s.n.m.) Coordenadas UTM X = 595.920 m. Y = 4.574.400 m.	(*) Elaboración propia

Municipio

Bubierca

Ficha resumen

Código: 50058

Población

	Aragón	Bubierca
Población año 2001	1.204.215	97
Densidad de población (hab/km ²)	25,2	3,3
Relación con la población en el año 1991		
Población año 1991	1.188.817	123
% de variación 1991-2001	1,3	-21,1

Indicadores de estructura demográfica

	Aragón	Bubierca
Edad media de la población	42,9	56,0
Índice de envejecimiento	120,4	1300,0
Índice de sobreenvejecimiento	11,0	17,9
Tasa global de dependencia	51,7	70,2
Composición por edad		
% de población de 0 a 19 años	17,8	3,1
% de población de 20 a 64 años	60,7	56,7
% de población de 65 y más años	21,5	40,2
Grados de juventud		
% de población menor de 15	12,6	1,0
% de población menor de 25	24,7	7,2
% de población menor de 35	40,3	22,7
% de población menor de 45	55,5	36,1
Composición por sexo		
Tasa de masculinidad	97,6	98,0
Índice de maternidad	17,1	4,8
Índice de potencialidad	101,9	111,1

Nacionalidad

	Aragón	Bubierca
% de población de nacionalidad extranjera	3,2	0,0
% de población extranjera comunitaria (UE-25)	0,3	0,0
% de población nacida en el extranjero	4,0	0,0

Estado civil (16 años o más)

	Aragón	Bubierca
% de solteros	31,2	37,5
% de casados	57,5	49,0
% de separados/ divorciados	2,6	0,0

Estudios

	Aragón	Bubierca
% de personas cursando estudios		
de 0 a 5 años	61,2	100,0
de 6 a 16 años	98,0	-
de 17 a 25 años	51,1	33,3
% de personas de 25 años ó más con 2º grado de nivel de estudios		
	45,2	47,8
% de personas de 25 años ó más con 3º grado de nivel de estudios		
	14,8	2,2

Indicadores de actividad

	Aragón	Bubierca
Tasa de actividad (16 a 64 años)	70,1	70,2
Tasa de paro (16 a 64 años)	10,2	20,0
% de ocupados según sector de actividad		
Agricultura, ganadería y pesca	7,1	12,5
Industria y energía	22,9	56,3
Construcción	9,9	6,3
Servicios	60,0	25,0
% de empresarios y autónomos	20,5	18,8
% de asalariados	79,0	81,3

Indicadores de movilidad

	Aragón	Bubierca
% de trabajadores de 16 años o más que se desplazan a otro municipio a trabajar		
	20,0	75,0
% de estudiantes de 16 años o más que se desplazan a otro municipio a estudiar		
	31,8	100,0

Indicadores sobre los hogares

	Aragón	Bubierca
Tamaño medio del hogar (nº de personas)	2,7	2,2
% de hogares en vivienda de alquiler	10,1	4,5
% de hogares con hipoteca	21,8	0,0
% de hogares que disponen de vehículo	67,0	50,0
% de hogares que disponen de 2ª vivienda	20,6	22,7

Indicadores sobre las viviendas

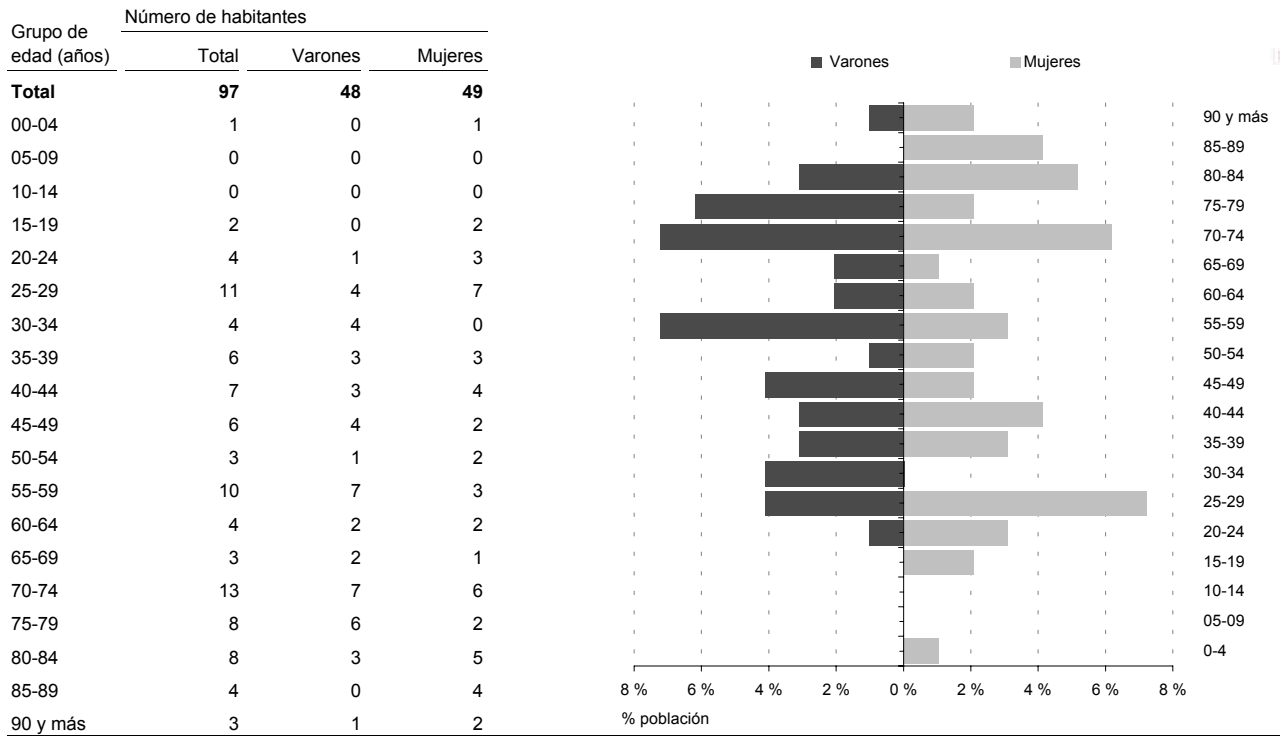
	Aragón	Bubierca
Superficie media útil (m ²) de viv. familiares	90,9	90,6
% de viviendas secundarias	18,0	34,9
% de viviendas vacías	13,1	34,9

Municipio

Bubierca

Población

Estructura de población por edad y sexo.



Población según relación entre el lugar de nacimiento y de residencia.

	Personas	%
Total	97	100,0
Nació en:		
El mismo municipio en que reside	44	45,4
Otro municipio de la misma provincia	42	43,3
Otro municipio de Aragón	1	1,0
En una provincia limítrofe a Aragón	7	7,2
El resto de España	3	3,1
El extranjero	0	0,0

Población según clase de vivienda.

	Personas	%
Total	97	100,0
Viviendas familiares principales	97	100,0
Convencionales	97	100,0
Alojamientos	0	0,0
Viviendas colectivas	0	0,0

Población según nacionalidad.

	Españoles	Extranjeros	% extranjeros s/pobl. total
Total	97	0	0,0

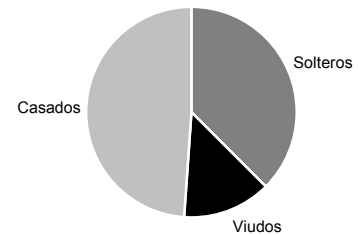
Municipio

Bubierca

Residentes en viviendas familiares

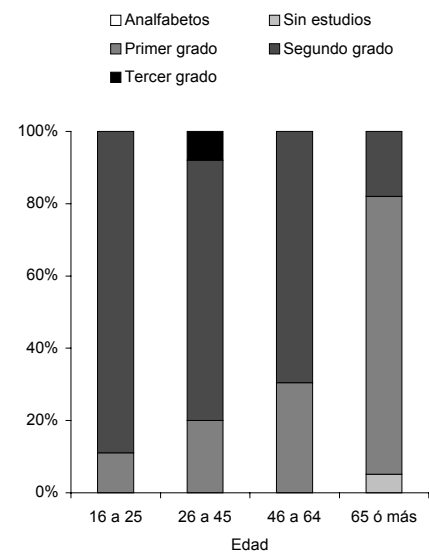
Estado civil de los residentes en viviendas familiares de 16 años ó más.

	Total		Varones		Mujeres	
	Personas	%	Personas	%	Personas	%
Total	96	100,0	48	100,0	48	100,0
Solteros	36	37,5	21	43,8	15	31,3
Casados	47	49,0	23	47,9	24	50,0
Viudos	13	13,5	4	8,3	9	18,8
Separados	0	0,0	0	0,0	0	0,0
Divorciados	0	0,0	0	0,0	0	0,0



Grado de formación de los residentes en viviendas familiares de 16 años ó más.

	Total		Varones		Mujeres	
	Personas	%	Personas	%	Personas	%
Total	96	100,0	48	100,0	48	100,0
Analfabetos	0	0,0	0	0,0	0	0,0
Sin estudios	2	2,1	0	0,0	2	4,2
Primer grado	43	44,8	24	50,0	19	39,6
Segundo grado	49	51,0	23	47,9	26	54,2
Tercer grado	2	2,1	1	2,1	1	2,1
De 16 a 25 años	9	100,0	2	100,0	7	100,0
Analfabetos	0	0,0	0	0,0	0	0,0
Sin estudios	0	0,0	0	0,0	0	0,0
Primer grado	1	11,1	1	50,0	0	0,0
Segundo grado	8	88,9	1	50,0	7	100,0
Tercer grado	0	0,0	0	0,0	0	0,0
De 26 a 45 años	25	100,0	13	100,0	12	100,0
Analfabetos	0	0,0	0	0,0	0	0,0
Sin estudios	0	0,0	0	0,0	0	0,0
Primer grado	5	20,0	2	15,4	3	25,0
Segundo grado	18	72,0	10	76,9	8	66,7
Tercer grado	2	8,0	1	7,7	1	8,3
De 46 a 64 años	23	100,0	14	100,0	9	100,0
Analfabetos	0	0,0	0	0,0	0	0,0
Sin estudios	0	0,0	0	0,0	0	0,0
Primer grado	7	30,4	5	35,7	2	22,2
Segundo grado	16	69,6	9	64,3	7	77,8
Tercer grado	0	0,0	0	0,0	0	0,0
65 años o más	39	100,0	19	100,0	20	100,0
Analfabetos	0	0,0	0	0,0	0	0,0
Sin estudios	2	5,1	0	0,0	2	10,0
Primer grado	30	76,9	16	84,2	14	70,0
Segundo grado	7	17,9	3	15,8	4	20,0
Tercer grado	0	0,0	0	0,0	0	0,0



Segundo grado: Comprende Bachiller elemental, EGB, ESO, BUP, Bachiller LOGSE, COU, PREU, FPI, FP II, FP grado medio o superior, oficialía o maestría industrial.

Tercer grado: Estudios universitarios.

Municipio

Bubierca

Nivel de estudios de los residentes en viviendas familiares de 25 ó más años.

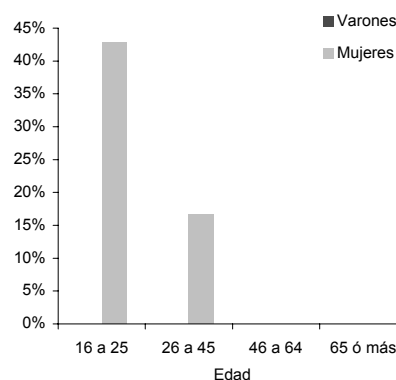
	Total		Varones		Mujeres	
	Personas	%	Personas	%	Personas	%
Total	45	100,0	23	100,0	22	100,0
ESO, EGB, Bachillerato Elem.	34	75,6	19	82,6	15	68,2
Bachillerato Superior	4	8,9	2	8,7	2	9,1
FP Grado Medio	3	6,7	1	4,3	2	9,1
FP Grado Superior	2	4,4	0	0,0	2	9,1
Diplomatura	2	4,4	1	4,3	1	4,5
Licenciatura	0	0,0	0	0,0	0	0,0
Doctorado	0	0,0	0	0,0	0	0,0

Únicamente se consideran las personas con segundo o tercer grado de nivel de estudios.

Residentes en viviendas familiares de 16 años ó más cursando estudios.

	Total	Varones	Mujeres
Personas que estudian	5	0	5
De 16 a 25 años	3	0	3
De 26 a 45 años	2	0	2
De 46 a 64 años	0	0	0
65 años o más	0	0	0
Porcentaje de personas que estudian sobre el total	5,2	0,0	10,4
De 16 a 25 años	33,3	0,0	42,9
De 26 a 45 años	8,0	0,0	16,7
De 46 a 64 años	0,0	0,0	0,0
65 años o más	0,0	0,0	0,0

Personas cursando estudios



Situación laboral de los residentes en viviendas familiares (todas las edades).

	Total		Varones		Mujeres	
	Personas	%	Personas	%	Personas	%
Total	97	100,0	48	100,0	49	100,0
Activos	40	41,2	26	54,2	14	28,6
Ocupados	32	33,0	23	47,9	9	18,4
Parados buscando el primer empleo	1	1,0	0	0,0	1	2,0
Parados que han trabajado antes	7	7,2	3	6,3	4	8,2
Inactivos	57	58,8	22	45,8	35	71,4
Estudiantes	6	6,2	0	0,0	6	12,2
Pensionistas de invalidez	3	3,1	2	4,2	1	2,0
Pensionistas de viudedad u orfandad	6	6,2	0	0,0	6	12,2
Pensionistas de jubilación	25	25,8	20	41,7	5	10,2
Realizando o compartiendo las tareas del hogar	17	17,5	0	0,0	17	34,7
Otra situación (menores sin escolarizar, rentistas...)	0	0,0	0	0,0	0	0,0

Fuente: Censo de población y viviendas 2001. Instituto Aragonés de Estadística.

Municipio

Bubierca

Grado de actividad de los residentes en viviendas familiares de 16 a 64 años.

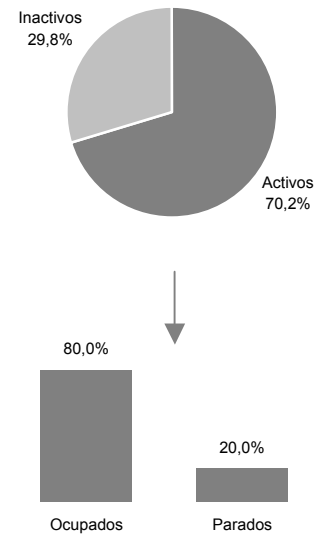
	Activos	Inactivos	Tasa de actividad
Total	40	17	70,2
Varones	26	3	89,7
De 16 a 25	2	0	100,0
De 26 a 45	13	0	100,0
De 46 a 64	11	3	78,6
Mujeres	14	14	50,0
De 16 a 25	2	5	28,6
De 26 a 45	9	3	75,0
De 46 a 64	3	6	33,3

Situación laboral de residentes en viviendas familiares de 16 a 64 años.

	Ocupados	Parados	Tasa de paro
Total	32	8	20,0
Varones	23	3	11,5
De 16 a 25	2	0	0,0
De 26 a 45	13	0	0,0
De 46 a 64	8	3	27,3
Mujeres	9	5	35,7
De 16 a 25	1	1	50,0
De 26 a 45	6	3	33,3
De 46 a 64	2	1	33,3

Situación laboral de residentes en viviendas familiares de 16 a 64 años según nivel de estudios.

	Ocupados	Parados	Tasa de paro
Total	32	8	20,0
Analfabetos	0	0	-
Sin estudios	0	0	-
Primer grado	6	2	25,0
Segundo grado	25	6	19,4
Tercer grado	1	0	0,0



Empleo por tipo de ocupación de los residentes en viviendas familiares de 16 años o más.

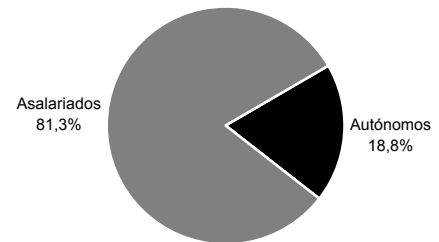
	Total		Varones		Mujeres	
	Ocupados	%	Ocupados	%	Ocupados	%
Total	32	100,0	23	100,0	9	100,0
Fuerzas armadas	0	0,0	0	0,0	0	0,0
Directivos de la Administración y de las empresas	0	0,0	0	0,0	0	0,0
Técnicos y profesionales científicos e intelectuales	1	3,1	1	4,3	0	0,0
Técnicos y profesionales de apoyo	1	3,1	1	4,3	0	0,0
Empleados de tipo administrativo	2	6,3	1	4,3	1	11,1
Empleados del comercio, hostelería, servicios personales y protección, ...	2	6,3	1	4,3	1	11,1
Trabajadores de la agricultura y la pesca	4	12,5	4	17,4	0	0,0
Trabajadores de la industria, construcción y minería	5	15,6	5	21,7	0	0,0
Operadores de instalaciones y maquinaria, y montadores	16	50,0	10	43,5	6	66,7
Trabajadores no cualificados	1	3,1	0	0,0	1	11,1

Municipio

Bubierca

Empleo por situación profesional de los ocupados de 16 años ó más residentes en viviendas familiares.

	Total		Varones		Mujeres	
	Ocupados	%	Ocupados	%	Ocupados	%
Total	32	100,0	23	100,0	9	100,0
Empresario	0	0,0	0	0,0	0	0,0
Autónomo	6	18,8	5	21,7	1	11,1
Asalariado fijo	18	56,3	15	65,2	3	33,3
Asalariado eventual	8	25,0	3	13,0	5	55,6
Ayuda familiar	0	0,0	0	0,0	0	0,0
Cooperativista	0	0,0	0	0,0	0	0,0



Empleo por rama de actividad de los ocupados de 16 años ó más residentes en viviendas familiares.

	Total		Varones		Mujeres	
	Ocupados	%	Ocupados	%	Ocupados	%
Total	32	100,0	23	100,0	9	100,0
Agricultura, ganadería y pesca	4	12,5	4	17,4	0	0,0
Industria y energía	18	56,3	12	52,2	6	66,7
Extractivas, energía, gas y agua	0	0,0	0	0,0	0	0,0
Alimentación, bebidas y tabaco	1	3,1	0	0,0	1	11,1
Textil y calzado	2	6,3	0	0,0	2	22,2
Madera y papel	1	3,1	1	4,3	0	0,0
Química, plásticos y otros productos minerales no metálicos	7	21,9	4	17,4	3	33,3
Metal	3	9,4	3	13,0	0	0,0
Manufactureras diversas	4	12,5	4	17,4	0	0,0
Construcción	2	6,3	2	8,7	0	0,0
Servicios	8	25,0	5	21,7	3	33,3
Comercio y reparación	2	6,3	1	4,3	1	11,1
Hostelería	1	3,1	0	0,0	1	11,1
Transporte y comunicaciones	0	0,0	0	0,0	0	0,0
Finanzas y servicios a empresas	2	6,3	1	4,3	1	11,1
Administración pública	0	0,0	0	0,0	0	0,0
Educación	2	6,3	2	8,7	0	0,0
Sanidad	0	0,0	0	0,0	0	0,0
Actividades asociativas, recreativas, servicios personales, ...	1	3,1	1	4,3	0	0,0

Municipio

Bubierca

Residentes en viviendas familiares según lugar de residencia en el año 1991.

	Total		Varones		Mujeres	
	Personas	%	Personas	%	Personas	%
Total	97	100,0	48	100,0	49	100,0
No había nacido	1	1,0	0	0,0	1	2,0
Este municipio	90	92,8	45	93,8	45	91,8
Otro municipio de la misma provincia	4	4,1	3	6,3	1	2,0
Otro municipio de Aragón	0	0,0	0	0,0	0	0,0
Provincia limítrofe	1	1,0	0	0,0	1	2,0
Resto de España	1	1,0	0	0,0	1	2,0
En el extranjero	0	0,0	0	0,0	0	0,0

Procedencia de los inmigrantes en los últimos 5 años.

	Total		Varones		Mujeres	
	Personas	%	Personas	%	Personas	%
Total	4	100,0	3	100,0	1	100,0
Otro municipio de la misma provincia	3	75,0	3	100,0	0	0,0
Otro municipio de Aragón	0	0,0	0	0,0	0	0,0
Provincia limítrofe	1	25,0	0	0,0	1	100,0
Resto de España	0	0,0	0	0,0	0	0,0
En el extranjero	0	0,0	0	0,0	0	0,0

Viviendas

Tipo de viviendas.

	Viviendas	%
Total	146	100,0
Viviendas familiares	146	100,0
Principales	44	30,1
Convencionales	44	30,1
Alojamientos	0	0,0
No principales	102	69,9
Secundarias	51	34,9
Vacías	51	34,9
Otro tipo	0	0,0
Viviendas colectivas	0	0,0

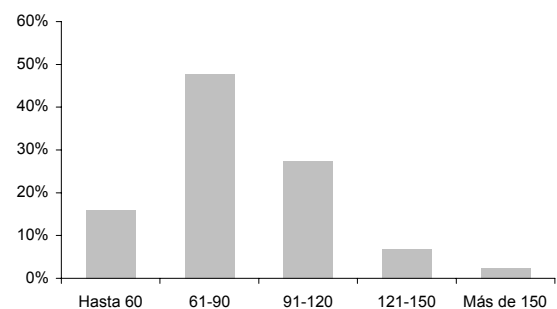
Tamaño de las viviendas principales convencionales.

	Viviendas	%
Total	44	100,0
1 habitación	0	0,0
2 habitaciones	0	0,0
3 habitaciones	0	0,0
4 habitaciones	8	18,2
5 habitaciones	12	27,3
6 habitaciones	15	34,1
7 habitaciones o más	9	20,5

Superficie útil de las viviendas principales convencionales.

	Viviendas	%
Total	44	100,0
Hasta 45 m ²	1	2,3
De 46 a 60 m ²	6	13,6
De 61 a 75 m ²	5	11,4
De 76 a 90 m ²	16	36,4
De 91 a 105 m ²	10	22,7
De 106 a 120 m ²	2	4,5
De 121 a 150 m ²	3	6,8
Más de 150 m ²	1	2,3

Superficie de las viviendas (m²)



Municipio

Bubierca

Hogares

Tamaño de los hogares.

	Hogares	%
Total	44	100,0
1 persona	16	36,4
2 personas	12	27,3
3 personas	10	22,7
4 personas	4	9,1
5 personas	1	2,3
6 personas	1	2,3
7 personas o más	0	0,0
Tamaño medio del hogar	2,2 personas	

Estructura de los hogares.

	Hogares	%
Total	44	100,0
Un adulto	17	38,6
Una mujer de 16 a 64 años	2	4,5
Un hombre de 16 a 64 años	7	15,9
Una mujer de 65 o más años	4	9,1
Un hombre de 65 o más años	3	6,8
Una mujer adulta con uno o más menores	1	2,3
Un hombre adulto con uno o más menores	0	0,0
Dos adultos	11	25,0
Dos adultos de 16 a 64 años, sin menores	1	2,3
Uno al menos de 65 años o más, sin menores	10	22,7
Dos adultos y un menor	0	0,0
Dos adultos y dos menores	0	0,0
Dos adultos y tres o más menores	0	0,0
Tres adultos	10	22,7
Dos adultos de 35 años o más, uno de 16 a 34 años, sin menores	2	4,5
Dos adultos de 35 años o más, uno de 16 a 34 años y un menor	0	0,0
Dos adultos de 35 años o más, uno de 16 a 34 y dos o más menores	0	0,0
Otro hogar de tres adultos, con o sin menores	8	18,2
Cuatro adultos	4	9,1
Dos adultos de 35 años o más, dos de 16 a 34 años, sin menores	2	4,5
Dos adultos de 35 años o más, dos de 16 a 34 años y un menor	0	0,0
Dos adultos de 35 años o más, dos de 16 a 34 años y dos o más menores	0	0,0
Otro hogar de cuatro adultos, con o sin menores	2	4,5
Cinco o más adultos	2	4,5
Cinco o más adultos, con o sin menores	2	4,5

Problemas en la vivienda.

	Hogares	%
Ruidos externos	2	4,5
Contaminación	1	2,3
Poca limpieza en las calles	1	2,3
Malas comunicaciones	34	77,3
Pocas zonas verdes	33	75,0
Delincuencia	1	2,3
Falta de servicios de aseo en la vivienda	1	2,3

Régimen de tenencia de la vivienda.

	Hogares	%
Total	44	100,0
En propiedad	39	88,6
En alquiler	2	4,5
Otra forma	3	6,8

Equipamientos del hogar.

	Hogares	%
Calefacción	5	11,4
Refrigeración	0	0,0
Disponibilidad de vehículo	22	50,0
Disponibilidad de segunda vivienda	10	22,7

Hogares

según número de parados y ocupados.

	Hogares	%
Hogares según parados	44	100,0
Sin parados	36	81,8
Con un parado	8	18,2
Con dos parados o más	0	0,0
Hogares según ocupados	44	100,0
Sin ocupados	19	43,2
Con un ocupado	21	47,7
Con dos ocupados	2	4,5
Con tres ocupados	1	2,3
Con cuatro ocupados o más	1	2,3

Municipio

Bubierca

Edificios

Edificios según tipo.

	Edificios	%
Total	146	100,0
Destinados principalmente a viviendas	141	96,6
Viviendas familiares	141	96,6
Viviendas colectivas	0	0,0
Destinados principalmente a locales	5	3,4
Alojamientos	0	0,0

Edificios destinados principalmente a viviendas según instalaciones del edificio.

	Edificios	%
Accesibilidad	8	5,7
Abastecimiento de agua	129	91,5
Agua caliente central	113	80,1
Gas en el edificio	82	58,2
Garaje	5	3,5
Portero	2	1,4
Evacuación de aguas residuales	128	90,8
Teléfono	109	77,3

Estado de los edificios destinados a viviendas.

	Edificios	%
Total	141	100,0
Ruinoso	13	9,2
Malo	11	7,8
Deficiente	7	5,0
Bueno	110	78,0

Antigüedad de los edificios destinados a viviendas.

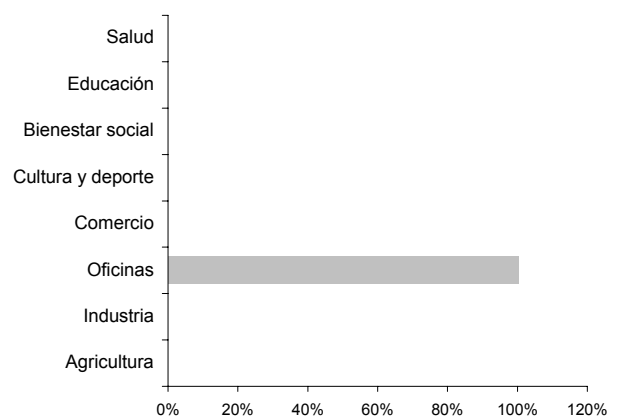
	Edificios	%
Total	141	100,0
Antes de 1900	67	47,5
1900-1950	49	34,8
1951-1980	22	15,6
1981-1990	1	0,7
1991-2001	2	1,4
1991-1995	1	0,7
1996-2000	0	0,0
2001	1	0,7

Locales

Locales según actividad.

	Locales	%
Total	5	100,0
Locales activos	1	20,0
Equipamientos de salud	0	0,0
Equipamientos educativos	0	0,0
Equipamientos de bienestar social	0	0,0
Equipamientos culturales o deportivos	0	0,0
Local comercial	0	0,0
Oficinas (incluye también resto de servicios)	1	20,0
Local industrial	0	0,0
Local agrario	0	0,0
Locales inactivos	4	80,0

Distribución de la actividad de los locales.



Municipio

Bubierca

Hogares

Tipología de los hogares.

	Hogares	%
Total	44	100,0
Hogares unipersonales	16	36,4
Hogares multipersonales	28	63,6
No forman familia	0	0,0
Forman familia	28	63,6
Una familia	28	63,6
Sin otras personas	28	63,6
Con otras personas no emparentadas	0	0,0
Dos ó más familias	0	0,0
Sin otras personas	0	0,0
Con otras personas no emparentadas	0	0,0

Hogares según nacionalidad de sus miembros.

	Hogares	%
Total	44	100,0
Todos los miembros españoles	44	100,0
Todos los miembros extranjeros	0	0,0
Hogar con españoles y extranjeros	0	0,0

Hogares según número de núcleos familiares.

	Hogares	%
Total	44	100,0
Hogares sin núcleos familiares	22	50,0
Hogares con un núcleo	22	50,0
Hogares con dos núcleos	0	0,0
Hogares con tres ó más núcleos	0	0,0

Formas de convivencia

Forma de convivencia de las personas de 65 años ó más.

	Total	%	Varones	%	Mujeres	%
Total	39	100,0	19	100,0	20	100,0
En un establecimiento colectivo	0	0,0	0	0,0	0	0,0
En una vivienda familiar	39	100,0	19	100,0	20	100,0
Sólos	7	17,9	3	15,8	4	20,0
Sólo con una pareja	6	15,4	3	15,8	3	15,0
Con una hija	6	15,4	4	21,1	2	10,0
Con un hijo	6	15,4	3	15,8	3	15,0
Con 2 ó más hijos	3	7,7	1	5,3	2	10,0
Otra forma	11	28,2	5	26,3	6	30,0

Forma de convivencia de las personas de 16 a 64 años.

	Total	%	Varones	%	Mujeres	%
Total	57	100,0	29	100,0	28	100,0
En un establecimiento colectivo	0	0,0	0	0,0	0	0,0
En una vivienda familiar	57	100,0	29	100,0	28	100,0
Sólos	9	15,8	7	24,1	2	7,1
Sin pareja y con alguno de sus padres	29	50,9	12	41,4	17	60,7
Con su pareja, sin hijos ni padres	2	3,5	1	3,4	1	3,6
Con su pareja y 1 hijo, sin padres	3	5,3	1	3,4	2	7,1
Con su pareja y 2 hijos, sin padres	4	7,0	2	6,9	2	7,1
Con su pareja y 3 hijos, sin padres	2	3,5	1	3,4	1	3,6
Con su pareja y 4 ó más hijos, sin padres	2	3,5	1	3,4	1	3,6
Con su pareja y alguno de sus padres	0	0,0	0	0,0	0	0,0
Sin pareja y sin padres	6	10,5	4	13,8	2	7,1

Municipio

Bubierca

Parejas y otros núcleos familiares

Núcleos familiares según su tipo.

	Núcleos	%
Total	22	100,0
Parejas con hijos	8	36,4
De derecho	8	36,4
De hecho	0	0,0
Parejas sin hijos	8	36,4
De derecho	8	36,4
De hecho	0	0,0
Padre con hijos	2	9,1
Madre con hijos	4	18,2

Situación de la pareja en relación con la actividad.

	Parejas	%
Total	16	100,0
Ambos ocupados	1	6,3
Ambos parados	0	0,0
Hombre ocupado y mujer parada	0	0,0
Hombre parado y mujer ocupada	0	0,0
Hombre ocupado y mujer inactiva	2	12,5
Mujer ocupada y hombre inactivo	0	0,0
Hombre parado y mujer inactiva	1	6,3
Mujer parada y hombre inactivo	0	0,0
Ambos inactivos	12	75,0

Situación de la pareja en relación con la profesión.

	Parejas	%
Total (ambos ocupados)	1	100,0
Ambos empresarios	0	0,0
Ambos asalariados	0	0,0
Hombre empresario y mujer asalariada	0	0,0
Hombre asalariado y mujer empresaria	1	100,0
Otras combinaciones	0	0,0

Núcleos familiares según número de hijos e indicador de familia numerosa.

	Total	%	Familias numerosas	%	Familias no numerosas	%
Total	22	100,0	0	-	22	100,0
Ningún hijo	8	36,4	-	-	8	36,4
1 hijo/a	9	40,9	-	-	9	40,9
2 hijos/as	2	9,1	-	-	2	9,1
3 hijos/as	2	9,1	0	-	2	9,1
4 hijos/as	1	4,5	0	-	1	4,5
5 y más hijos/as	0	0,0	0	-	0	0,0

Hogar: Grupo de personas que residen habitualmente en la misma vivienda.

Familia: Grupo de personas (2 ó más) que, residiendo en la misma vivienda familiar, están vinculadas por lazos de parentesco.

Núcleo familiar: Concepción restringida de familia, limitada a los lazos de parentesco más estrechos (pareja e hijos). Para formar parte del núcleo de sus padres, los hijos no deben estar emparejados ni tener hijos.

Núcleos familiares según edad de los hijos.

	Núcleos	%
Con hijos de 0 a 4 años	1	4,5
Con hijos de 5 a 9 años	0	0,0
Con hijos de 10 a 14 años	0	0,0
Con hijos de 15 a 19 años	2	9,1
Con hijos de 20 a 24 años	3	13,6
Con hijos de 25 a 29 años	7	31,8
Con hijos de más de 30 años	7	31,8

Los porcentajes están calculados sobre el total de núcleos. No suman 100 porque en un núcleo familiar puede haber hijos de diversas edades.

Diferencia de edad en la pareja.

	Parejas	%
Misma edad	2	12,5
Mujer mayor que el hombre	2	12,5
De 1 a 4 años mayor	2	12,5
De 5 a 9 años mayor	0	0,0
10 ó más años mayor	0	0,0
Hombre mayor que la mujer	12	75,0
De 1 a 4 años mayor	8	50,0
De 5 a 9 años mayor	4	25,0
10 ó más años mayor	0	0,0

Comparativa de los niveles de estudio en la pareja.

	Parejas	%
Mismo nivel de estudios	16	100,0
Hombre con mayor nivel que la mujer	0	0,0
Un grado de diferencia	0	0,0
Dos ó más grados de diferencia	0	0,0
Mujer con mayor nivel que el hombre	0	0,0
Un grado de diferencia	0	0,0
Dos ó más grados de diferencia	0	0,0